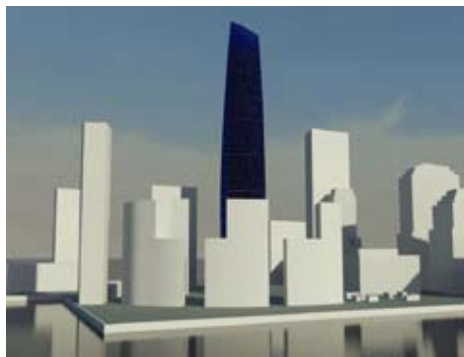


# BIM—協助您更輕鬆工作

工作效率更快、更符合效益，同時降低對環境的影響。



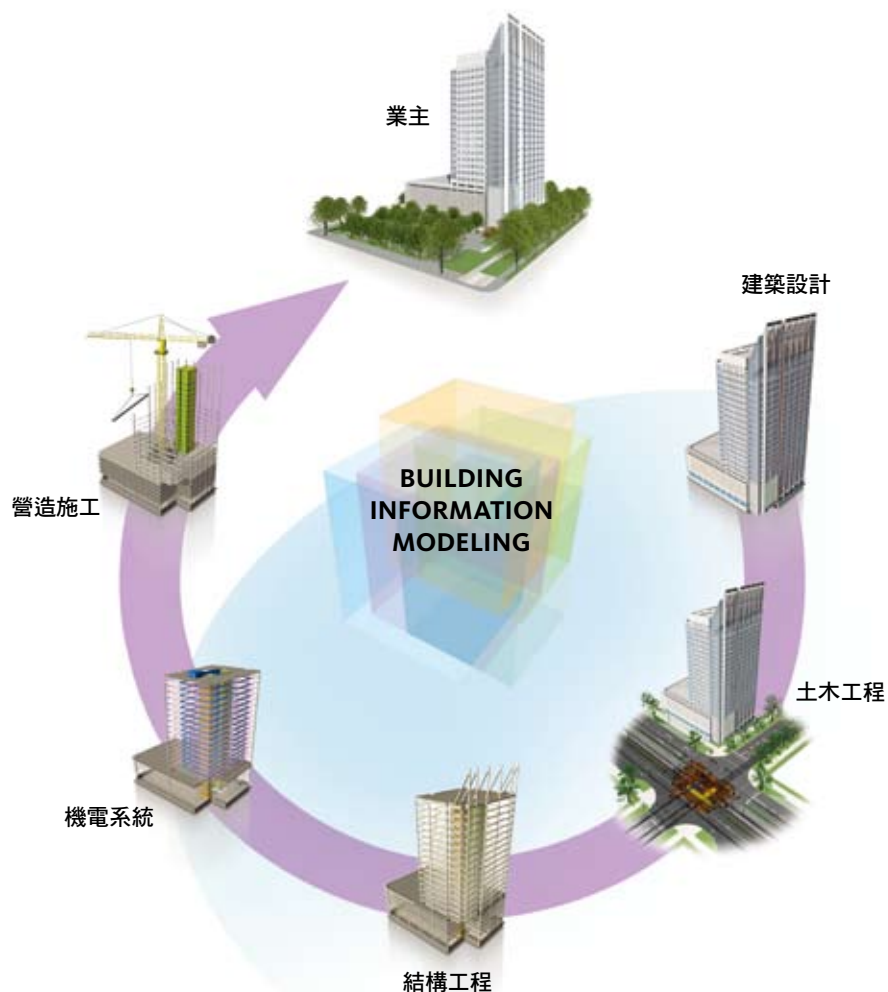
## AutoCAD® Revit® Architecture Suite—讓您 能更靈活運用、獲益更多

AutoCAD® Revit® Architecture Suite 是單一的綜合套件，它包含 AutoCAD、AutoCAD Architecture 以及 Autodesk® Revit® Architecture 三套軟體應用程式，讓您在轉化為建築資訊模型(BIM)時，您的既有軟體、訓練與設計資料還能安全無虞。專為 BIM 所設計，Autodesk Revit Architecture 能加快設計工作，分析永續設計，還能自動產生整合、一致的文件，藉此提昇您的競爭力。能支援以 AutoCAD 或 AutoCAD Architecture 進行的工作；同時還能依您的需求，運用 Autodesk Revit Architecture 轉換為 BIM 作業模式。



Autodesk Revit Architecture 是專門為「建築資訊模型 (Building Information Modeling, 簡稱BIM)」建立的工具。BIM 是一組整合程序，內含從專案初期的設計到建構，乃至於最後實際作業這一完整過程內的所有整合、可靠的資訊。

應用 BIM，建築公司便能運用這些專案過程中一致的資訊，進行全新專案的設計與文件記錄；將設計外觀精確視覺化以增進溝通、還能模擬設計完成品在真實環境中的效能，以進一步瞭解成本、排程以及環境影響等事項。



BIM 能讓建築師在建築物建構完成前，先預測其完成後的面貌，藉此讓建築師在這日漸複雜的營運環境中，還能保有極高的競爭力。BIM 能協助建築師降低錯誤率，並以更低的花費建構出更能永續存在、更精確的設計作品，藉以提高獲利，滿足客戶需求。BIM 還能協助建築師將設計理念更切實地傳達給工程師、承包商、製造商以及成品擁有者，藉此改善團隊間的協同合作模式。

建築業是競爭激烈的產業，任何技術的應用，最終都是為了讓我們能更有效地發揮專業員工的技能與經驗。Autodesk Revit Architecture 能幫我們免去許多乏味、耗時的工作，我們的員工都很熱中於這套軟體。

—Rodd Perey

設計技術部門主管

Architectus Sydney

#### 更深入瞭解或購買本產品

認識全球專家，讓他們提供產品專業知識、詳細的產業知識，以及購買軟體權限所帶來的價值。要購買 Autodesk Revit Architecture 軟體，請聯絡 Autodesk 解決方案提供者或 Autodesk 授權的經銷商。要尋找經銷商，請造訪 [www.autodesk.com.tw/reseller](http://www.autodesk.com.tw/reseller) 若要進一步了解 Autodesk Revit Architecture，請造訪 [www.autodesk.com.tw/revitarchitecture](http://www.autodesk.com.tw/revitarchitecture)。

#### Autodesk 學習與教育

從專人指導或自行調整進度的課程，乃至線上訓練或教育資源，Autodesk 依您的需求，提供各種學習方案。在 Autodesk 授權訓練中心 (ATC<sup>®</sup>) 接受專家指導、從線上取得學習工具、透過 Autodesk 認證，驗證您的經驗。請造訪 [www.autodesk.com.tw/learning](http://www.autodesk.com.tw/learning) 取得更多資訊。

#### Autodesk 服務與支援

透過創新採購方式、隨附產品、諮詢服務、支援，以及 Autodesk 與 Autodesk 授權經銷商提供的訓練，加速投資報酬回收並提升生產力。為協助加速領先競爭對手而專門設計的，不管您從事何種產業，這些工具都能幫助您充分發揮您所購買的軟體。若需要更多的訊息，請瀏覽以下網址：[www.autodesk.com.tw/servicesandsupport](http://www.autodesk.com.tw/servicesandsupport)

#### Autodesk Subscription 產品維護合約

現在加入 Autodesk<sup>®</sup> Subscription 即可獲得生產力提升、明確且簡易的預算編列與簡化授權管理等益處。於您的 Subscription 合約期間內，Autodesk 軟體若有任何新版本發佈或任何產品增強模組，您都可以免費取得。並能享有一系列社群資源，包括直接由 Autodesk 技術專家提供的網路支援、訓練課程與數位學習，讓您在家中也可使用模擬程式進行學習，幫助您擴展您的技能，並使 Autodesk Subscription 成為幫助您優化投資的最佳方式。欲知更多資訊，請造訪 [www.autodesk.com.tw/subscription](http://www.autodesk.com.tw/subscription)

**台灣歐特克股份有限公司** <http://www.autodesk.com.tw>

台北市敦化北路 205 號金融大樓 10 樓之 2 TEL:(02)2546-2223 FAX:(02)2546-1223

\*免費產品的使用受限於下載此軟體時，隨附的最終使用者授權協定的條件與條款規定。

此建築由 ONL [Oosterhuis-Lénárd] 設計。

Autodesk、AutoCAD、ATC、Autodesk Inventor、Civil 3D、Ecotect、Green Building Studio、Inventor、Maya、Revit 以及 3ds Max 皆為 Autodesk, Inc. 及/或其子公司及/或聯屬公司在美國及/或其他國家的註冊商標或商標。mental ray 為 mental images GmbH 的註冊商標；已授權 Autodesk, Inc. 使用。其他品牌名稱、產品名稱或商標一律為其各自持有人的財產。Autodesk 保留權利，有權隨時修改產品提供及規格，恕不另行通知，對於本文件可能出現的排版印刷訛誤概不負責。© 2009 Autodesk, Inc. 保留一切權利。

**Autodesk<sup>®</sup>**

設計為主，絕不妥協

Autodesk®  
Revit®

Architecture 2010



Autodesk®

# 純粹設計

從構想到施工圖說，全都在以直覺反應的環境中進行設計。

當我們要提供更全方位的整合服務給客戶時，建築資訊模型 (BIM) 與 Autodesk Revit Architecture 是我們兩大關鍵策略。

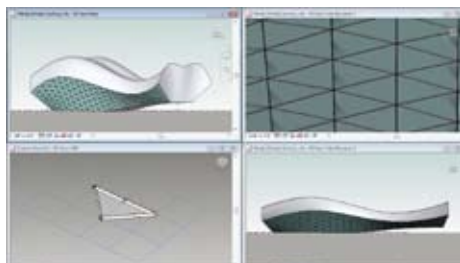
—Riaan de Beer  
資深專案經理  
Reno C. Negrin Architects

Autodesk® Revit® Architecture 軟體能幫助您，儘量在專案初期探索最有創意的設計構想與形式，並藉由施工圖說，將您的構想完整保留。專為建築資訊模型 (BIM) 所建立，Autodesk Revit Architecture 能支援永續設計、衝突偵測、建構計劃與組建；同時讓您在順利與工程師、承包商以及業主協同合作。設計過程中的任何設計或文件變更都會自動更新，可使作業程序更加協調、文件內容更加可靠。

## 在單一環境中完成多個專案

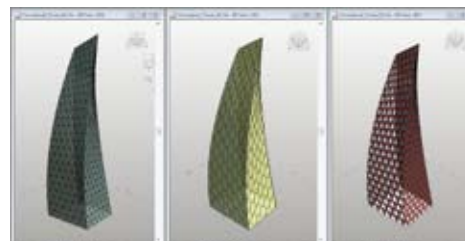
更新穎、創新的 Autodesk Revit Architecture 概念設計功能，提供使用者操作簡單的自由形式塑型與參數設計，並支援專案初期的設計分析。自在繪製草圖、快速建立 3D 量體，且能互動運用量體。

運用內建的概念設計與複合形式工具，準備您的組建與建構模型。Autodesk Revit Architecture 會自動在您進行設計時，在您最複雜的形式週圍建立參數架構，以提供您更高的控制度、精確度與靈活性。讓您在直覺環境與使用者介面中，將您的設計從概念模型成功轉化為施工圖說。



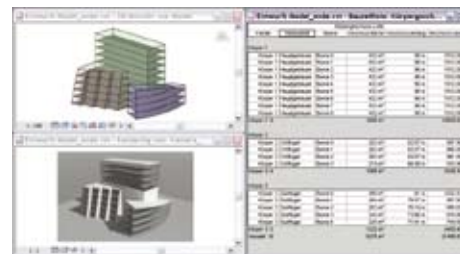
## 在更短的時間內作出可靠決策

Autodesk Revit Architecture 軟體能在初期為您分析建築量體，讓您的團隊可以在專案最早期便作出更有依據的決策。您可以運用這項功能明確辨明面積與體積、執行日光照明與能源分析、了解專案是否可行，並即早算出建構材料需求。



## 實用的量體

Autodesk Revit Architecture 的「建築專家」功能，能協助您將構想轉換為實用的建築設計。選取並加入面，以設計牆、屋頂、樓板以及帷幕系統。萃取重要的建築資訊，包含每個樓板的總面積。將 AutoCAD® 軟體、Autodesk® Maya® 軟體、AutoDesSys form•Z®、McNeel Rhinoceros®、Google™ SketchUp® 或其他 ACIS® 或 NURBS 系列應用程式的概念量體概念作為量體物件，導入 Autodesk Revit Architecture，開始進行草圖設計。



# 整合、精確的設計資訊

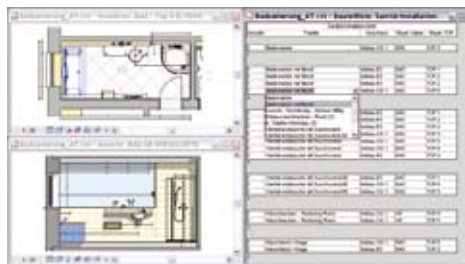
Autodesk Revit Architecture 軟體的運作方式與建築師和設計師的思維一致。自在工作、自由設計、在單一環境中有效率地進行工作。

Autodesk Revit Architecture 從單一基礎資料庫提供明細表、圖紙、2D 與 3D 視圖，在專案開發與改進過程中，自動整合所有面向與簡報的變更。

## 雙向關聯性

隨意修改，處處更新。

在 Autodesk Revit Architecture，所有模型資訊都儲存在一個單一、整合資料庫內。任何資訊修訂與變更都會自動在模型內更新，如此便能大幅降低錯誤與疏失。



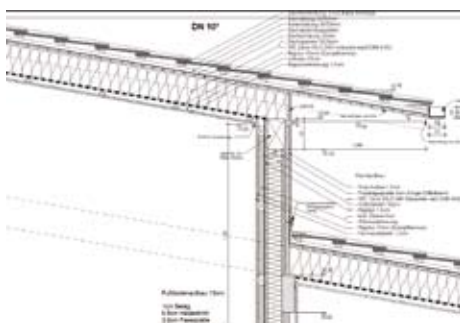
## 明細表

明細表是Autodesk Revit Architecture 模型的另一種視圖。變更其中一個明細表視圖，其他視圖也會相應自動更新。功能還包含關聯性分割明細表剖面，以及明細表視圖、公式以及篩選的可選取設計元素。



## 詳圖

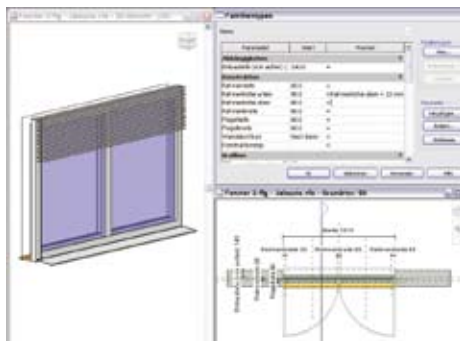
Autodesk Revit Architecture 提供的詳圖資源庫以及詳圖工具可協助進行延展預先分類，並簡化與 CSI 格式的結合。您還可以建立、共享以及自訂詳圖資源庫，以搭配您公司的標準。



## 參數式元件

隨意修改，處處更新。

參數式元件 (也稱為族群) 是所有在 Autodesk Revit Architecture 內設計的建築元件的基礎。這些元件針對設計構想與形式建立，提供開放式的圖形系統；同時還能讓使用者精細地調整與詳細傳達設計理念。您可以將參數式元件運用於精緻配件，如精細的傢俱或設備，也可以將它運用在基本建築元件，如牆與柱。最重要的是，要執行這些工作，並不需要任何程式語言或編碼。



## 材料需求

以「材料需求」計算詳細材料數量。「材料需求」能用於永續設計專案、在預估成本時，也能用來精確確認材料數量，協助您順利進行材料數量追蹤。隨著專案進行，Autodesk Revit Architecture 參數變更引擎，可協助確認材料需求狀態永遠是最新的。

## 干涉檢查

運用干涉檢查掃描您的模型是否在各元素之間有衝突。

## 增強 靈活的使用者介面

Autodesk Revit Architecture 特別推出一套簡化的介面。讓您更快速找到喜愛的工具與指令、更輕鬆找出平常少用的工具，且能更輕易發掘新功能。如此一來，便能縮短搜尋功能表與工具列的時間，讓您有更多時間完成工作。



# 超越與成功

簡化個人與團隊工作流程，製作出更完整的文件與更高品質的設計。最重要地，藉由清楚、完整的簡報，贏得更多業務。

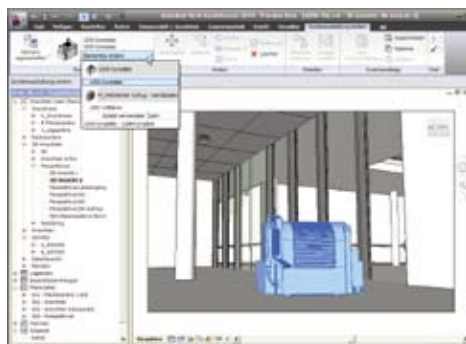
## 設計視覺化

將設計構想以擬真影像與關聯環境呈現，在專案成真前，先一步體驗真實。整合操作簡單的 mental ray<sup>®</sup> 彩現軟體，製作高品質作品、加速彩現時間、完成絕佳的设计簡報。



## 增強 互通性

互通性增強能讓您與您逐漸擴大的團隊成員合作時，效率更高。現在便能運用重要詮釋資料，將您的建築模型與基地匯出至 AutoCAD<sup>®</sup> Civil 3D<sup>®</sup> 軟體。也能從 Autodesk<sup>®</sup> Inventor<sup>®</sup> 軟體匯入精確、資料豐富的模型，以加速組建時間。

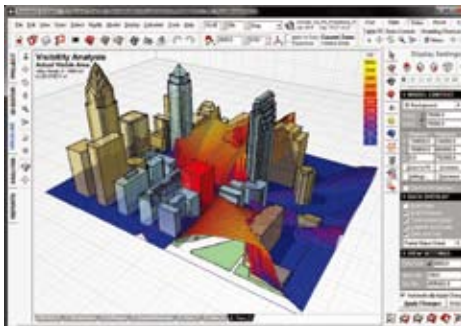


## 新增 內建 64 位元支援

新的內建 64 位元支援，能提高 Autodesk Revit Architecture 軟體處理大型專案的效率，並能協助改善彩現、列印、模型升級與檔案匯入及匯出等佔記憶體工作的效能與穩定性。

## 支援永續設計

Autodesk Revit Architecture 完整支援整個永續設計程序。將建築資訊，包含材料與房間體積匯出成環保建築延伸標記語言 (gbXML)。運用 Autodesk<sup>®</sup> Green Building Studio<sup>®</sup> 網路服務執行能源分析，並藉由 Autodesk<sup>®</sup> Ecotect<sup>™</sup> 軟體研究建築效能。搭配 LEED<sup>®</sup> 8.1 認證，運用 Autodesk<sup>®</sup> 3ds Max<sup>®</sup> Design 軟體評估室內環境品質。



## 專屬於 Autodesk<sup>®</sup> Subscription 的產品下載

### Worksharing Monitor

透過 Revit<sup>®</sup> 模型共享與同步化程序，管理團隊協同合作。Revit worksharing monitor 協助將遠端模型例證帶回中央，讓專案團隊選擇最佳的同步化與協同合作方式，達到專案要求。

### 批次列印

讓您更輕鬆製作列印文件集，避免昂貴與花時間的列印錯誤。Autodesk Revit Architecture 軟體全新的批次列印公用程式能讓您更有效管理、並改善文件控制，以確保您的資訊準時列印完成、品質符合期望。

### Globe Link

Revit<sup>®</sup> 2009 平台內各項產品的 Globe Link 功能能協助使用者將概念設計與專案敷地資訊一同向客戶報告，以簡化初期專案規畫流程。

運用 Globe Link，使用者可以直接從 Revit<sup>®</sup> Architecture 軟體將 3D 建築資訊模型發佈到 Google Earth<sup>™</sup> 地圖製作服務。使用者還可以直接從 Google Earth 地圖製作服務取得敷地資訊，然後將資訊匯入 Revit<sup>®</sup> 2010 軟體應用程式，以用於建築與敷地配置。Globe Link 已針對 Google Earth 第 4 版地圖製作服務完成最佳化。