

設計為先，絕不妥協

Autodesk®  
Revit®

Architecture

Autodesk®

# 最佳設計

從構想到施工文件，在直覺式環境中一氣呵成。

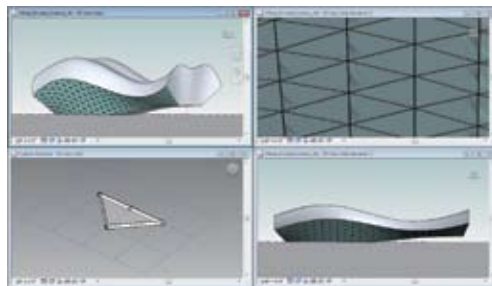
在為客戶提供更全方位的整合服務時，建築資訊模型與 Autodesk Revit Architecture 是我們整體策略的兩大關鍵要素。

—Riaan de Beer  
資深專案經理  
Reno C. Negrin Architects

Autodesk® Revit® Architecture 軟體可協助您，儘早在專案初期研究最具創新的設計概念和塑形，並透過施工文件維持構想。Autodesk Revit Architecture 專為建築資訊模型 (BIM) 所打造，能支援永續設計、衝突偵測、施工規畫與建構，同時協助您與工程師、承包商以及業主協同合作。過程中的任何設計變更都會在設計與檔中自動更新，讓程式更協調一致，檔案內容也更可靠。

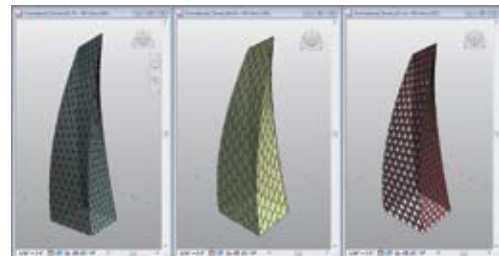
### 在單一環境中完成多項專案

Autodesk Revit Architecture 軟體的概念設計功能，提供操作簡便的自由形式建模與參數式設計工具，讓您能在開發最初期進行設計分析。自由繪製草圖、快速建立 3D 塑形，且能以互動方式操作塑形。運用概念設計與複雜塑形闡明的內建工具，準備建構與施工用模型。Autodesk Revit Architecture 會在設計時，自動在塑型周圍建立參數式架構，讓創意控制更有效，而且精確度和彈性更高。讓您在單一直覺式環境中，將設計從概念模型一氣呵成轉化為施工文件。



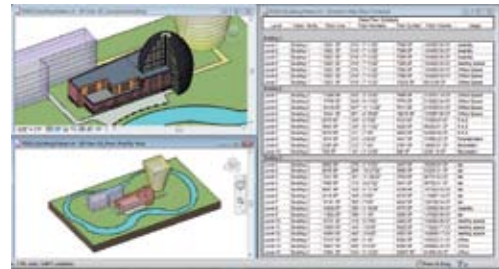
### 加速製定可靠決策

Autodesk Revit Architecture 軟體能在初期分析建築塑形，讓您的團隊可以在專案之初做出更深思熟慮的決策。您可以運用這項功能闡明面積與體積、執行日光照明與能源分析、深入瞭解專案是否可行，並及早算出施工材料需求。



### 機能完整的塑形

Autodesk Revit Architecture 的建築專家功能，可協助您將概念塑形轉換為機能完整的建築設計。選取並加入面後，即可設計牆、屋頂、樓板以及帷幕系統。萃取重要的建築資訊，其中包括每個樓板的總面積。從 AutoCAD® 軟體和 Autodesk® Maya® 軟體，以及 AutoDesSys form•Z®、McNeel Rhinoceros®、Google™ SketchUp® 或其他 ACIS® 或 NURBS 式應用程式，將概念式量體概念以量體物件的方式導入 Autodesk Revit Architecture，然後展開草圖設計。



# 協調一致的精確設計資訊

Autodesk Revit Architecture 軟體的設計與建築師和設計師的思維一致。在單一環境中自在工作、自由設計，以高效率的方式交付專案。

Autodesk Revit Architecture 從單一基礎資料庫產生每張明細表、圖紙、2D 視圖與 3D 視圖，於專案開發與演變過程中，在所有工作上面與簡報之間自動協調變更。

## 雙向關聯性

任何變更都會影響全部內容。在 Autodesk Revit Architecture，所有模型資訊都儲存於協調一致的單一資料庫內。任何資訊修訂與變更都會自動在模型中更新，盡量減少錯誤與疏失。



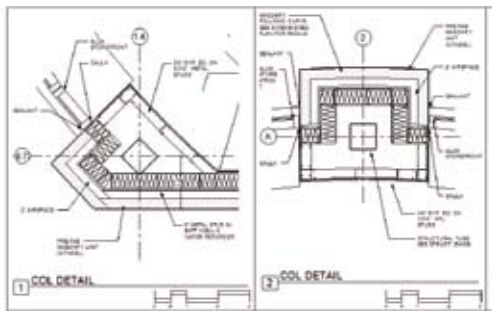
## 明細表

明細表是 Autodesk Revit Architecture 全方位模型的另一種視圖。變更其中一個明細表視圖，其他視圖也會相應自動更新。功能還包含關聯性分割明細表剖面，以及可由明細表視圖、公式以及篩選選取的設計元素。



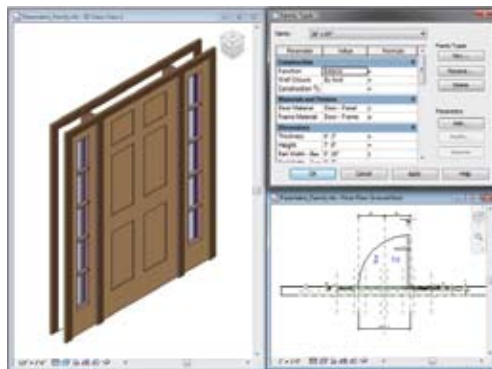
## 詳圖

Autodesk Revit Architecture 提供的詳圖資源庫以及詳圖工具可協助進行廣泛的預先分揀，並簡化與 CSI 格式的結合。您還可配合公司標準來建立、共用及自訂詳圖資源庫。



## 參數式元件

參數式元件 (也稱為族群) 是所有在 Autodesk Revit Architecture 內設計之建築元件的基礎。這些元件針對設計構想與塑形提供開放式的圖形系統，同時還能讓使用者仔細調整及傳達設計理念。參數式元件用於細工傢俱與設備這類複雜組合，也可以用於牆與柱這類基本建築元件。最重要的是，無須任何程式語言或編碼。



## 材料需求

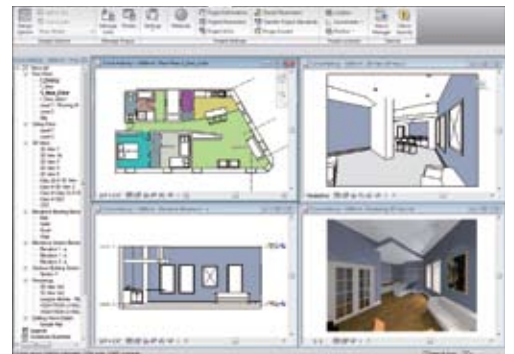
以「材料需求」計算詳細材料數量。「材料需求」最適合用於計算永續設計專案的材料數量與成本估算，讓材料數量追蹤過程更順暢。Autodesk Revit Architecture 參數式變更引擎會隨專案進行更新材料需求。

## 干涉檢查

運用干涉檢查掃描模型元素之間是否存在衝突。

## 工作型使用者介面

Autodesk Revit Architecture 使用者介面提供大型圖面視窗，以及您所需要的工具與指令，讓桌面有條不紊。工具以一系列標籤與面板的方式分類，呈現出建立、註解或協同合作這類建築工作流程。



# 超越與成功

更妥善管理個別成果與團隊成果，製作出更完整的圖面文件與更高品質的設計。最重要的是，藉由清楚完整的簡報展示功能，贏得更多業務。

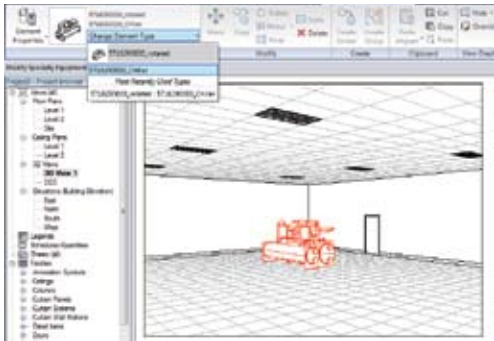
## 視覺化設計

建立並擷取相片擬真的設計構想與關聯式環境，在專案建置前先行體驗。整合式的 mental ray® 彩現軟體操作簡單，可製作高品質作品、加速彩現，並完成出色的設計簡報。



## 團隊工作流程

專案包含連結檔案，而且能夠套用視圖篩選和標籤元素，還能控制連結檔案中工作集的可見性，強化您的工作流程。Autodesk Revit Architecture 還能讓您將建築模型或敷地資料直接匯出至 AutoCAD® Civil 3D® 軟體，或是從 Autodesk® Inventor® 軟體直接匯入資料豐富的模型。

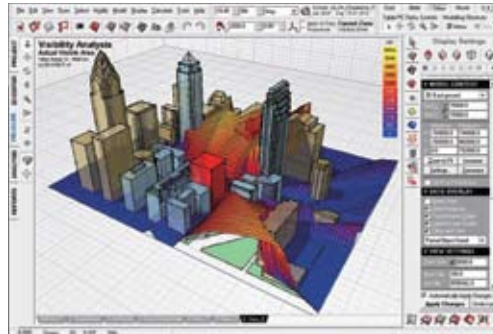


## 原生的 64 位元支援

能提高 Autodesk Revit Architecture 軟體處理大型專案的功能，並能協助改善彩現、列印、模型升級與檔案匯入及匯出等占記憶體工作的效能與穩定性。

## 支援可持續設計

Autodesk Revit Architecture 可以從最初階段支援永續設計程式。將包含材料與房間體積在內的建築資訊匯出成 gbXML (環保建築延伸標記語言)。使用 Autodesk® Green Building Studio® 網頁式服務執行能源分析，並運用 Autodesk® Ecotect® Analysis 軟體研究建築效能。使用 Autodesk® 3ds Max® Design 軟體，並在 LEED® 8.1 認證的支援下，協助評估室內照明分析。



## Autodesk Revit Architecture 客戶成功經驗

HNTB Corporation

HNTB Corporation 自從採用 Autodesk Revit Architecture 軟體後，能夠成功完成數十件 BIM 專案，其中包括價值 1 億 8300 萬美元的美國陸軍人力資源卓越中心 (U.S. Army Human Resources Center of Excellence, HRCoE)，這也是諾克斯堡史上最大的營造專案。

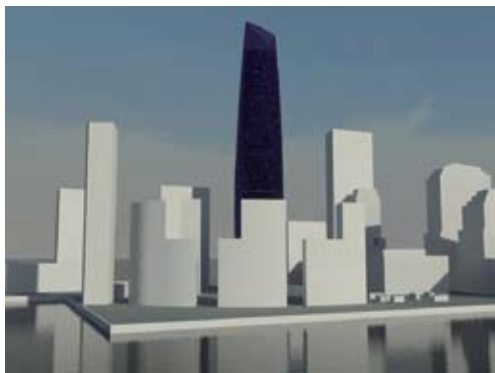
為達成挑戰，HNTB 與 Turner Universal 這家知名的營造公司合作。兩家公司共同選擇執行 Autodesk BIM 解決方案支援的設計建築專案交付方式。

HNTB 與 Turner Universal 僅僅花了 60 天便開發出諾克斯堡 HRCoE 的初始設計，就此專案範圍來看，堪稱一大壯舉。HNTB BIM 聯邦技術經理 Marwan Bakri 表示：「採用 Revit Architecture 最大的優點之一就是，變更一處設計後，軟體會自動更新模型的其他部分，有助於我們立即檢視變更的影響，並在必要時採取新的行動方案。」

即使快速的設計建築程式有所限制，HNTB 還是締造驚人的設計價值與彈性。Bakri 表示：「使用 Revit 平台後，工作更具有協調性，工作效率也更高。BIM 協助我們即使受到工作計畫限制，也能完成更多工作。」

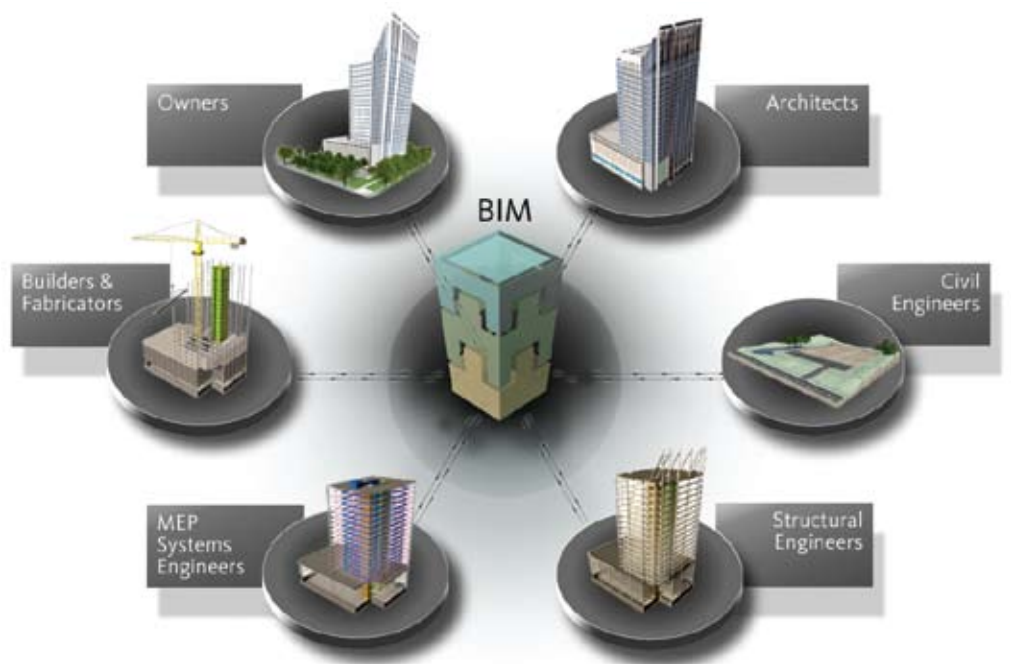
# BIM — 更優異的工作方式

工作效率更快、更符合效益，同時降低環境影響。



## AutoCAD Revit Architecture Suite — 彈性十足、優勢顯著

AutoCAD® Revit® Architecture Suite 軟體包含 AutoCAD® 軟體、AutoCAD® Architecture 軟體與 Autodesk Revit Architecture。使用此套件不僅能讓您轉移至 BIM，同時可保護舊有軟體、訓練與設計資料投資。Autodesk Revit Architecture 讓永續設計的分析更輕鬆，可自動提供協調且一致的檔案，可協助加速創意設計工作，進而提供強大的競爭優勢。不僅支援以 AutoCAD 或 AutoCAD Architecture 完成的工作，同時還讓您以 Autodesk Revit Architecture 自行控制轉換至 BIM 的速度。



### 專為 BIM 量身打造

Autodesk Revit Architecture 是專門為 BIM 建立的工具。BIM 這個整合程式採用一致可靠的專案資訊，其中涵蓋設計到營造，乃至於作業的整個過程。若採用 BIM，建築公司便能在過程中使用一致的資訊來設計與記錄創新的專案、以精確的方式將設計視覺化以利溝通，還能模擬真實世界的效能，進一步瞭解成本、排程以及環境影響。

### BIM 的優點

BIM 能讓建築專業人員在建築物建置前，預測其完成後的面貌，進而在此日漸複雜的商業環境中維持競爭力。BIM 能協助建築師與設計師減少錯誤與浪費，並建立更永續的精確設計，從而提高獲利，滿足客戶需求。BIM 還能協助建築師將設計理念更清楚可靠傳達給工程師、承包商、製造商與業主，強化團隊間的協同合作。

BIM 方式最大的優點就是賦予使用者信心。Autodesk Revit Architecture 軟體真的開始提高我們的生產力，這非常令人興奮。

—Michael Parrott  
副總裁兼資深專案經理  
Nacht & Lewis

#### 瞭解更多或購買

認識全球專家，為您提供產品專業知識、產業深入剖析，以及超越購買軟體的價值。若要購買 Autodesk Revit Architecture 軟體授權，請聯絡 Autodesk 首要解決方案提供者 (Autodesk Premier Solutions Provider) 或 Autodesk 授權的經銷商。若要尋找鄰近經銷商，請造訪 [www.autodesk.com.tw/reseller](http://www.autodesk.com.tw/reseller)。

#### Autodesk 學習與教育

Autodesk 提供了學習解決方案，從由講師指導或可自行控制速度的課程，到線上訓練或教育資源，可符合您的個人需求。在 Autodesk 授權培訓中心 (ATC®) 接受專家指導、從線上或您當地書局取得學習工具、透過 Autodesk 認證，認可您的經驗。請造訪 [www.autodesk.com.tw/learning](http://www.autodesk.com.tw/learning) 取得更多資訊。

#### Autodesk 服務與支援

透過 Autodesk 及 Autodesk 授權夥伴的隨附產品、諮詢服務和支援，加快投資報酬率及獲得最高的生產力。無論您服務於哪個產業，我們的設計都能提高您的效率，協助您領先群雄，購買後讓您充分利用軟體。請造訪 [www.autodesk.com.tw/servicesandsupport](http://www.autodesk.com.tw/servicesandsupport) 瞭解更多。

#### Autodesk Subscription 維護合約

Autodesk® Subscription 維護合約讓您立即獲得軟體升級，並獲得專屬服務與支援，協助您充分利用 Autodesk 軟體。請造訪 [www.autodesk.com.tw/subscription](http://www.autodesk.com.tw/subscription) 取得更多資訊。

封面影像由 Cannon Design 提供

**台灣歐特克股份有限公司** <http://www.autodesk.com.tw>  
台北市敦化北路205號金融大樓10樓之2 TEL:(02)2546-2223 FAX:(02)2546-1223

**Autodesk®**

Autodesk、AutoCAD、ATC、Autodesk Inventor、Civil 3D、Ecotect、Green Building Studio、Inventor、Maya、Revit 及 3ds Max 為 Autodesk, Inc. 及其子公司及/或聯屬公司，在美國及/或其他國家或地區的註冊商標或商標。mental ray 為 mental images GmbH 的註冊商標；已授權 Autodesk, Inc. 使用。其他品牌名稱、產品名稱或商標一律為其各自持有人的財產。Autodesk 保留權利，有權隨時修改產品與服務提供及規格與定價，恕不另行通知，對於本文件可能出現的排版印刷訛誤不負任何法律責任。© 2010 Autodesk, Inc. 保留所有權利。