



Autodesk®
Inventor®

设计更高质量的产品，
降低开发成本并加快上
市速度。

使用转鼓技术的RS1500™硫磺制粒机的渲染图。图片由Brimrock Group Inc.和Mechanix Design Solutions Inc.提供。

Autodesk®

Autodesk Inventor三维模型是一种精确的三维数字样机，可以帮助用户验证设计的外形、结构和功能，最大程度减少对物理样机的依赖，减少仅在设计进入制造流程后才出现的成本高昂的工程设计变更。

您是否面临以下问题？

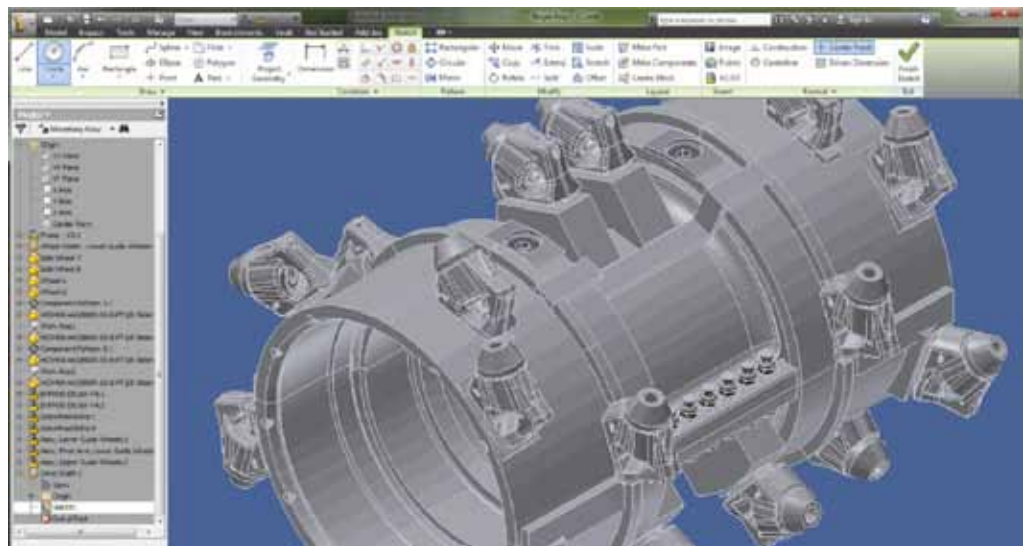
- 产品设计团队需要在现有和新设计中增加创新元素，同时缩短产品上市时间。
- 设计师非常青睐数字样机的优势，但又担心在现有DWG数据中的投资失去价值。
- 设计师希望通过有限的物理样机来优化产品性能并制定精确的设计决策。
- 设计审批周期要求快速创建用于生产环节的图纸。
- 无法找到和复用设计数据，从而导致重复工作和成本上升。
- 管路和布线设计的开发周期过长。
- 设计团队很难有效地与非技术合作伙伴沟通设计意图。

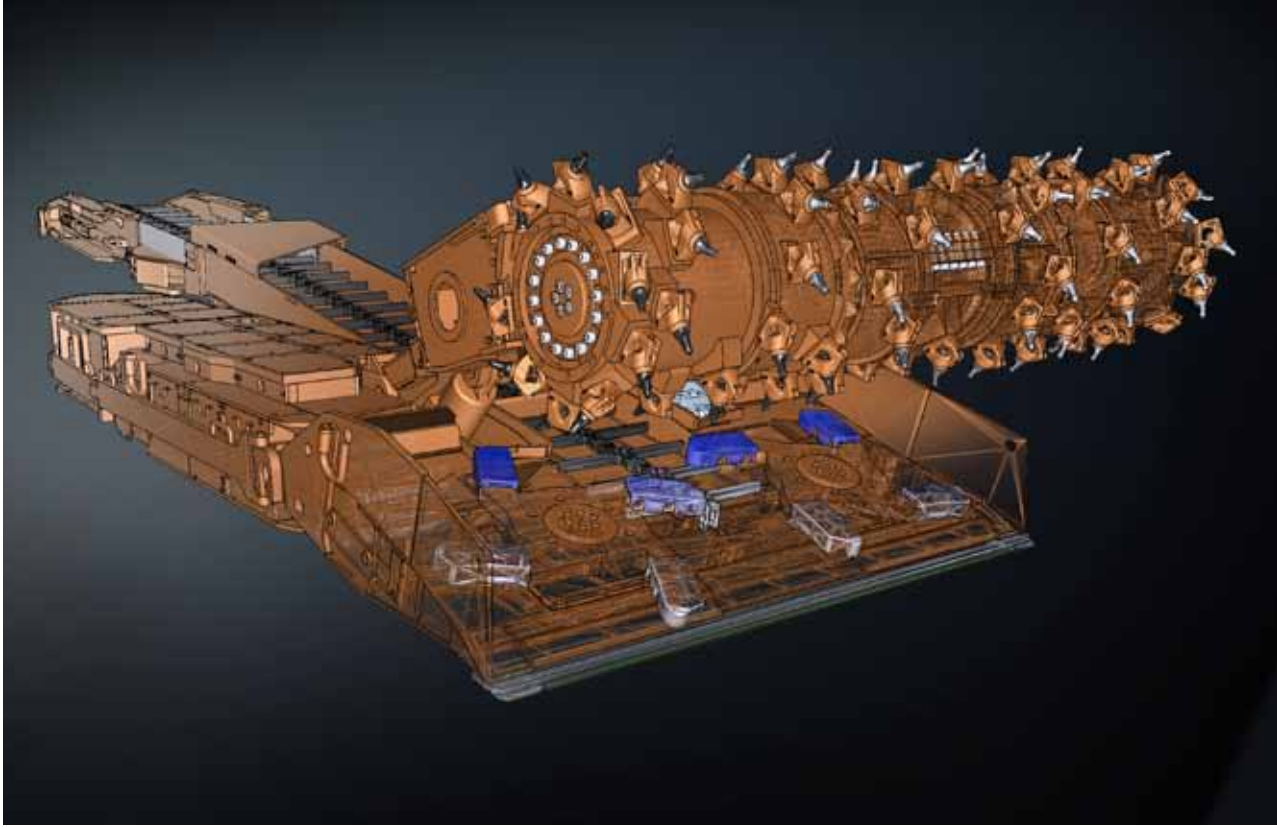
了解Inventor如何帮助您充分利用数字样机工作流，在更短时间内设计和创建更出色的产品。

Autodesk软件中包含一套完备的工具，可以从三维模型中直接生成精确的工程设计和制造文档，使AutoCAD®软件用户能够充分利用AutoCAD软件的专业技术和DWG设计数据，确保投资回报，轻松实现数字样机解决方案的诸多优势。使用Inventor的制造商拥有行业领先的三维机械工程、设计、可视化和仿真软件。

数字样机解决方案

Autodesk Inventor软件使您能够在实际制造前创建并探索完整的产品。Inventor软件能够将二维AutoCAD工程图和三维数据整合到一个数字模型中，从而帮助用户轻松实现数字样机解决方案的优势。这个单一的数字模型是最终产品的虚拟图像，能够帮助企业更好地对产品进行设计、可视化和仿真，减少对成本高昂的物理样机的依赖，进而缩短产品上市时间并增强竞争优势。





图片由久益采矿设备有限公司提供。

通过使用数字样机，我们可以在项目开发的早期阶段更有效地与客户进行协作。最重要的是，我们可以在开始切割金属之前捕捉到客户变更，从而降低成本并加快制造。

—Chris Flynn
工程系统总监
久益采矿设备有限公司



图片由久益采矿设备有限公司提供。



图片由Gottwald Port Technology GmbH提供。

工程设计效率

利用三维软件设计更高质量的产品。Inventor软件提供了丰富的工具，可简化从二维设计到三维设计的过渡过程，帮助用户立即提高工作效率。装配部件设计和零件建模领域的突破性改进提供了多款设计工具，可大幅简化学习和使用流程。直观的草图绘制环境和直接操作式建模流程为快速探索和评估设计概念提供了一种不间断的工作流。专业特性能够加速塑料零件和钣金的设计流程。此外，易用的工具能够优化装配部件的创建流程，因此所有零部件都能够正确衔接。

设计自动化

Autodesk Inventor软件具有基于规则的设计和自动化工具，能够自动执行日常任务，帮助工程师专注于设计意图而非手动建模几何图形，因此能够加速设计流程。Inventor软件能够准确把握功能需求，进而优化智能构件的自动创建流程并缩短设计周期。Inventor iLogic技术能够简化基于规则的设计流程，帮助所有Inventor用户—即使是那些缺乏编程经验的用户—确定复杂的产品配置，提高工程设计效率，优化设计质量。

行业领先的可视化

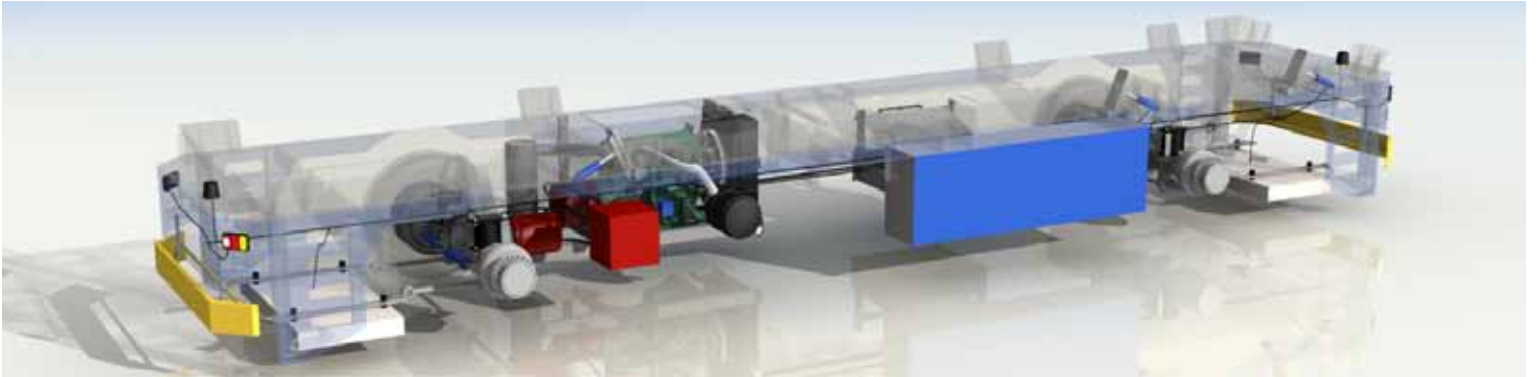
轻松快速地创建逼真的渲染图、动画和演示文档，提高与设计合作伙伴和客户之间的沟通效率。Autodesk Inventor软件的默认工作空间直接集成了行业领先的可视化、插图和动画工具，帮助您随时创建逼真的设计演示。动态阴影、精确的照明控制和内置的高清晰纹理库可帮助您轻松创建最终产品在真实环境中的照片级图像。欧特克产品设计套件具有广泛的可视化功能，并且增强了与Inventor的互操作性，支持您以逼真的模型传达设计意图并体验您的设计。

我们评估了多款三维应用软件，很快就一致同意使用Autodesk Inventor，主要是因为它非常易于使用。包含Inventor的数字样机解决方案可使我们的设计师自信地进行设计。该软件为设计师提供了可靠的工具，能够检测施工项目中的潜在干扰和重要区域。

—Frank Schalla
CAD管理员
Gottwald Port Technology GmbH



图片由Gottwald Port Technology GmbH提供。



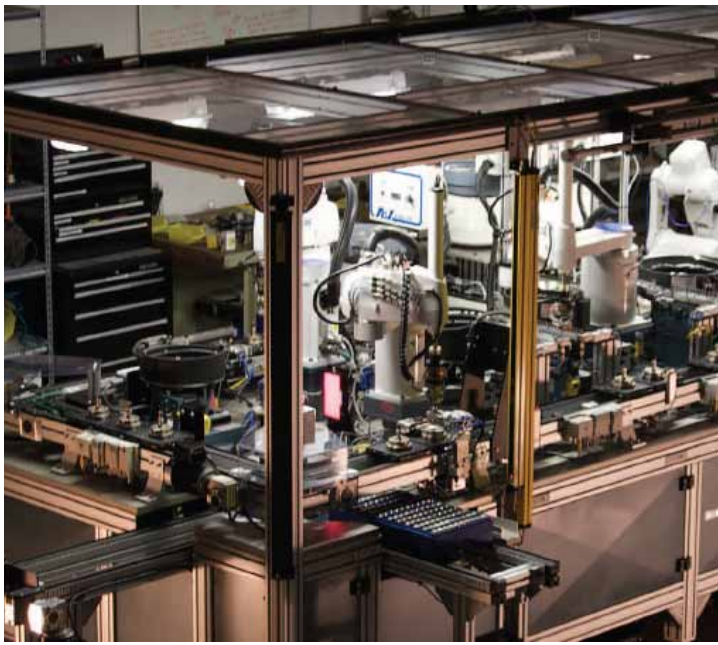
图片由Gottwald Port Technology GmbH提供。

高效的设计资产复用

Autodesk Inventor具有完备的转换器，可读写来自其它CAD应用程序的文件，从而最大限度地复用宝贵的设计资产。Inventor能够直接读写真正的DWG文件，从而帮助用户高效、准确地共享设计数据。Inventor支持用户将AutoCAD工程图和三维CAD数据集成到最终产品的单一数字演示中。它还包含强大的工具，专门用于工程师和装配人员与建筑师、建筑商和承包商之间的协作。建筑信息模型（BIM）交换功能支持用户在Inventor和Autodesk产品以及AutoCAD软件之间共享数据。

绘图和文档编制

轻松生成并与制造团队及外部供应商共享可用于生产的工程图。Autodesk Inventor支持用户利用已经验证的数字样机生成工程和制造文档，以此减少错误并缩短设计交付时间。在Inventor中最大限度地复用二维AutoCAD图纸资产并更快地创建工程图。通过Autodesk Inventor对几何图形的投影功能，您可以轻松生成正视图、侧视图、等轴侧视图（ISO）、局部详图、剖面图和辅助视图。自动生成并关联专门面向制造业的零件列表和物料清单（BOM）。自动更新能够将变更扩散至整个设计，帮助所有人按时精确地进行零件计算、识别和分类。Inventor支持您从几乎任何CAD数据源创建真正基于DWG的二维和三维设计工程图。



图片由RND Automation & Engineering LLC提供

以前未使用Autodesk Inventor时，工程师需要对设计进行假设和简化或进行耗时的手工计算。现在他们只需查询质量惯性矩等属性，几分钟后便可获得所需数字。

—Sean Dotson
总裁
RND Automation & Engineering LLC

易用的仿真

Autodesk软件能够在实际制造前优化并验证产品的性能。全面的仿真环境支持用户对零件、装配部件和承重结构进行运动仿真以及静态和模态有限元分析（FEA）。Inventor Professional还具有Autodesk Simulation Moldflow注塑成型仿真工具，能够验证塑料零件注塑模具的设计。

除了传统的性能评估以外，Inventor Professional还能够帮助用户根据环境影响和成本来优化材质选择，其中包括通过与Granta Design Ltd共同开发的Eco Materials Adviser来应对可处置性和其它环保处置问题。通过与三维设计软件进行紧密集成，在设计流程中进行仿真将变得实用且经济。

Autodesk 360

Autodesk维护合约（速博）现在可以为您带来更大优势，Autodesk 360功能可以帮助您提升移动性和协作能力，优化您的设计，让您以更高效的方式工作。在云中进行文档存储、共享和查看可改进您的工作流程。基于Autodesk 360的Autodesk Inventor优化功能支持您测试多个产品设计方案的性能，使构思和仿真超越桌面的束缚。该功能支持用户轻松创建更高质量的产品和可持续性更强的设计，从而降低成本。

集成的数据管理

Autodesk Inventor经过预配置，与集中式数据管理软件Autodesk Vault进行了集成，使工作组能够安全地存储和管理处理中的设计数据和相关文档。如欲了解与数据管理以及BOM管理、变更和修订控制、文件和文件夹安全性等主题有关的更多信息，请查阅整个Autodesk Vault产品家族。

完整的设计

Autodesk Inventor Professional提供了基于规则的布管工具，可以帮助您选择合适的配件，确保管路符合管段长度、舍入增量和弯曲半径等标准。Inventor Professional能直接读取从原理图设计软件（例如AutoCAD Electrical软件）中导出的导线表信息，从而简化电缆与线束设计。Inventor Professional软件能够在塑料零件的注塑模具设计流程中自动执行关键任务，因此，您可以快速创建并验证完整的模具设计，从而减少错误并提高模具性能。

利用Autodesk套件，让数字样机成为您的竞争优势。

欧特克通用设计套件提供了全面的工作流程，旨在满足产品设计和工厂设计等领域中的特定需求。这套兼容工具集采用Autodesk领先设计与可视化解决方案中熟悉的设计环境，通过一款经济实惠、便捷易用的软件包提供了出色的互操作性和功能。以下设计套件中包含Autodesk Inventor软件。

	标准版	高级版	旗舰版
欧特克产品设计套件	•	•	•
欧特克产品设计套件是一套完备的设计、可视化和仿真软件。从早期概念到详细的工程设计和仿真，欧特克产品设计套件是一款理想的数字样机解决方案，适用于整个产品设计流程。			
欧特克机械设备及工厂设计套件		•	•
欧特克机械设备及工厂设计套件包含AutoCAD和Autodesk Inventor中独特的工厂设计功能以及强大的可视化工具，能够帮助您根据业务要求的变化来制定更加明智的布局决策。			
欧特克建筑设计套件			•
欧特克建筑设计套件能够帮助您更有效地设计和沟通。通过一款经济实惠、便捷易用的软件包获取Autodesk行业领先的建筑设计与可视化工具，体验完备的软件解决方案。			
欧特克流程工厂设计套件			•
欧特克流程工厂设计套件是一款便捷实惠的软件包，提供了完备的流程工厂设计、建模和校审软件，支持您更加高效地开展设计，从而保证项目进度与预算。			

面向制造业市场的数字样机解决方案

Autodesk作为世界领先的工程设计软件提供商, 为企业客户提供用于对构思进行设计、可视化和仿真的工具。通过为主流制造商提供强大的数字样机解决方案技术, Autodesk正在改变制造商思考设计流程的方式, 帮助他们创建更加高效的工作流程。Autodesk的数字样机解决方案是独一无二的可扩展、可实现、经济高效的解决方案, 支持更多的制造商在几乎不干扰现有工作流程的前提下获得优势, 并以最直接的方式在多领域工程设计环境中创建和维护单个数字模型。

购买咨询: 400-080-9010

欧特克软件(中国)有限公司
100004
北京市建国门外大街1号
国贸大厦2座2911-2918室
Tel: 86-10-6505 6848
Fax: 86-10-6505 6865

欧特克软件(中国)有限公司
上海分公司
200122
上海市浦东新区浦电路399号
Tel: 86-21-3865 3333
Fax: 86-21-6876 7363

欧特克软件(中国)有限公司
广州分公司
510613
广州市天河区天河北路233号
中信广场办公楼7403室
Tel: 86-20-8393 6609
Fax: 86-20-3877 3200

欧特克软件(中国)有限公司
成都分公司
610021
成都市滨江东路9号
香格里拉中心办公楼1507-1508室
Tel: 86-28-8445 9800
Fax: 86-28-8620 3370

欧特克软件(中国)有限公司
武汉分公司
430015
中国武汉市汉口建设大道700号
武汉香格里拉大饭店439室
Tel: 86-27-8732 2577
Fax: 86-27-8732 2891

欧特克中国研究院
200233
上海市古美路1515号19号楼21层
Tel: 86-21-5445 2525
Fax: 86-21-5445 2130

Autodesk®

Autodesk® Subscription维护合约(速博)

购买欧特克软件产品同时以年费形式附加Subscription维护合约, 您可以获得合约提供的各项专属增值服务与支持。包括免费升级最新版本软件, 产品版本降级使用, 下载各种产品增强扩展包, 欧特克技术专家直接技术支持, 各种专项免费技术培训等。通过使用维护合约提供的系列服务与支持并不断续约, 您可以最大限度地发挥设计工具的功能, 充分利用您的技术投资。客户在维护合约期内, 可以享受:

软件升级

维护合约客户在合约期内可以将产品免费升级到发布的最新版本, 保护您的投资, 通过产品更新帮助您保持竞争力。同时, 合约用户仍然能与升级版一起并行使用旧版软件, 从而利用最新版本中的新功能。这意味着您可以继续无缝处理所有的项目。

功能扩展包

维护合约客户, 可以获得多种功能丰富的软件扩展包, 这些扩展包为您提供新的专业化功能, 令您从领先的功能和便利的实施的实施中获益。

技术支持

获得欧特克技术支持团队的直接技术支持服务。您可以通过Autodesk Subscription Center网站, 提交您遇到的软件技术问题, 来自欧特克的技术支持专家承诺在工作时间4小时内对您提出的问题给予答复。

简化的软件资产管理

通过Subscription Center网站中的合约管理功能, 做到贵公司购买软件资产记录的统一管理。

免费的培训

维护合约客户专享的各种各种免费技术培训资料、各种e-learning课程, 以及各种技术专题培训, 从而提高您产品应用的技术水平。

了解更多Autodesk Subscription 维护合约优势, 请访问:

<http://www.autodesk.com.cn/subscription>

*免费产品遵循下载软件时随附的最终用户许可协议中的条款和使用条件。

**并非所有地区的所有产品都可以享受到所有Subscription维护合约(速博)优势。如欲了解更多信息, 请咨询您的Autodesk经销商或销售代表。

BETTER BY DESIGN

www.autodesk.com www.autodesk.com.cn

Autodesk, AutoCAD, ATC, Autodesk Inventor, DWG, Inventor, Moldflow和Revit是欧特克(Autodesk)公司和/或其子公司和/或其分支机构在美国和/或其它国家的注册商标或欧特克(Autodesk)商标, mental ray是mental images GmbH的注册商标, 欧特克(Autodesk)公司已获得许可。奥斯卡(Oscar)是电影艺术与科学学院学院的注册商标。其它所有品牌名称、产品名称或商标均属于各自持有者。欧特克(Autodesk)保留随时更改产品供应和产品规格的权利, 恕不另行通知; 同时对于此文档中可能出现的印刷或图形错误保留最终解释权。© 2012 Autodesk, Inc. 保留所有权利。