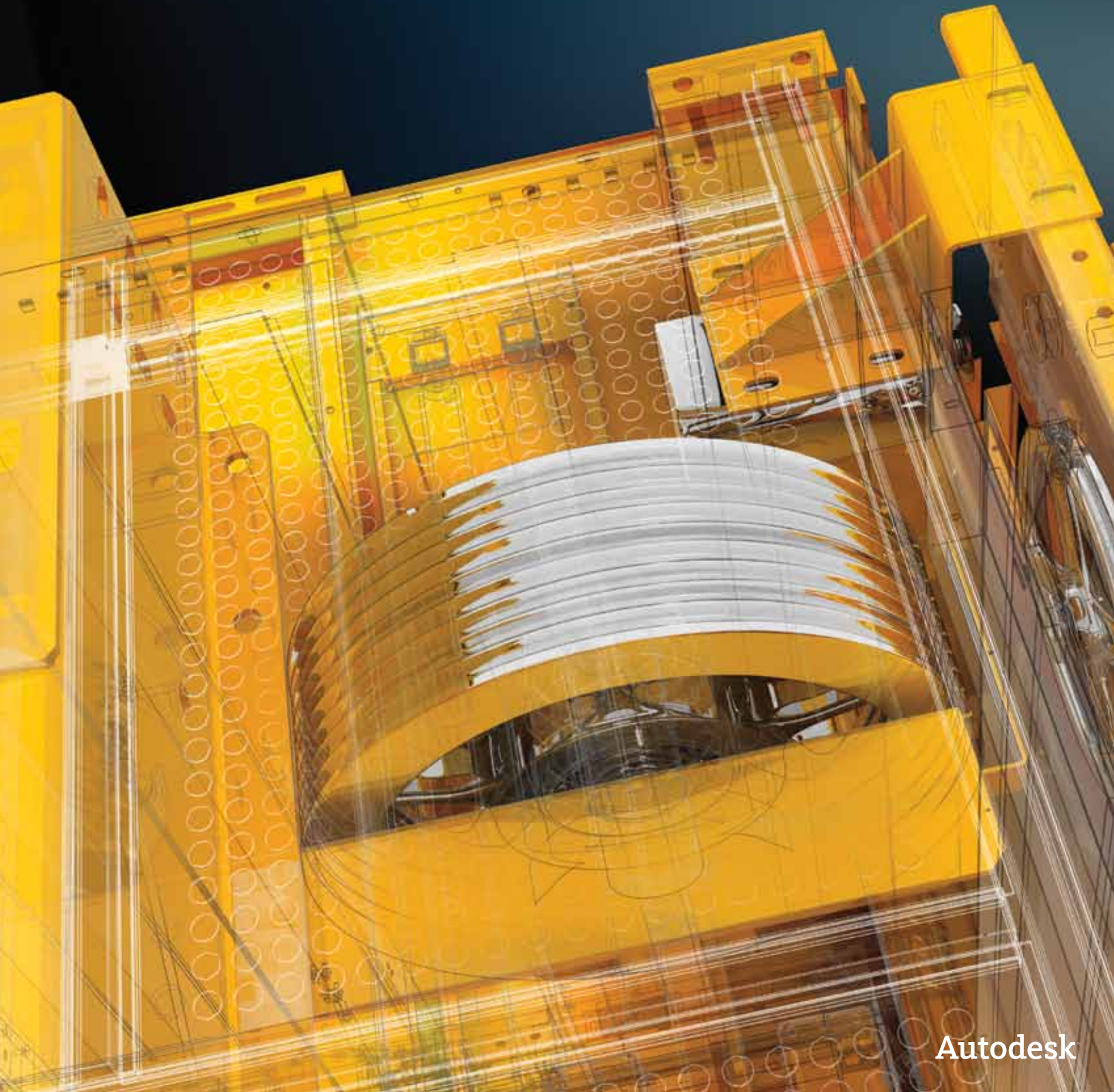


最新技术特性

Autodesk®
Vault 产品



Autodesk

最新技术特性

目录

欢迎使用Autodesk Vault 2012产品	2
集成	3
AutoCAD集成.....	3
修订栏.....	3
图纸集管理器	3
申请所有权	3
数字样机集成	3
BIM集成.....	4
AutoCAD Civil 3D集成	4
Autodesk Navisworks集成	5
Microsoft Outlook集成	5
协作	6
项目	6
项目报告	6
链接	6
增强特性	6
Vault导航增强特性	6
用于何处 (Where Used)	7
Autodesk Inventor文件管理改进特性	7
条目工作流增强特性.....	7
多链接类型.....	7
清除条目历史	7
放宽的条目发布规则.....	7
跳过版本递增	8
变更单改进.....	8
增强型属性编辑.....	8
Autodesk数据管理服务服务器增强特性.....	8
安装改进特性	8
SSL证书.....	8
定制	9
结论	9
反馈	9
了解更多信息或购买产品.....	9
Autodesk 教育	9
Autodesk Subscription维护合约 (速博)	9

欢迎使用Autodesk Vault 2012产品

Autodesk® Vault 2012软件是Autodesk®数字样机解决方案中的一员，能够安全地存储和管理工程设计信息、设计数据和文档，从而缩短从设计到制造的流程。Vault软件能够利用工具连接分布在多处的工作组，帮助设计、工程和制造部门协同处理和共享数字样机信息。该软件为设计部门提供了所需的工具，使其能够充分利用高级功能跟踪工程变更单，管理物料清单 (BOM)。它还可以与制造业务系统集成，促进各部门及早协作。

Vault 2012的主要改进领域包括：与多个Autodesk® CAD应用的更紧密集成、与工作组的增强型协作、根据客户要求实现的可用性提升以帮助用户提高效率以及API增强特性以支持客户端定制。

下面将概括介绍Autodesk Vault 2012版本的主要新特性和增强特性。Autodesk® Vault Professional 2012软件拥有本文介绍的所有功能，Autodesk® Vault 2012、Autodesk® Vault Workgroup 2012和Autodesk® Vault Collaboration 2012软件拥有文本介绍的一部分新特性和增强特性。

最新技术特性

集成

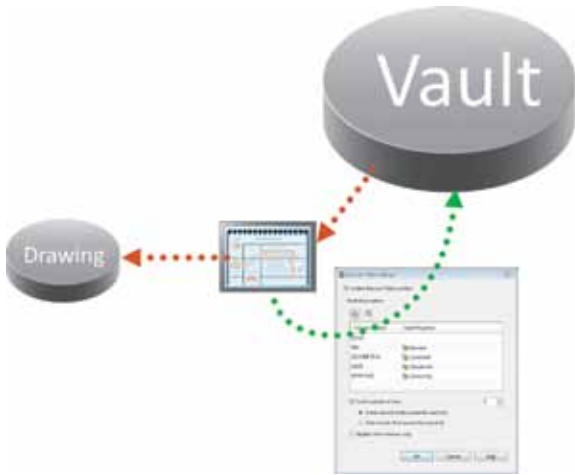
Autodesk Vault 2012软件提供了一个单一的可视化平台，能够让Autodesk用户轻松地连接到数据。这通常要使用多个CAD应用。Vault 2012版本中包含多项新的集成特性，覆盖了从仿真到技术出版的更多数字样机和建筑信息模型（BIM）解决方案。

AutoCAD集成

Autodesk Vault一直拥有与AutoCAD®软件的完美集成。最新版本的Autodesk Vault拥有一个全新的修订表功能以及与图纸集管理器的直接集成，与AutoCAD的集成变得更加紧密。

修订栏

Autodesk Vault 2012版本能够在Vault版本与CAD平台之间提供全新的修订表支持。管理员可以将Vault版本数据映射到Autodesk® Inventor®修订表和AutoCAD修订栏中。您现在可以使用自动化的版本递增（revision-bumping）规则在工程图中直接更新修订表。由于文件由Vault管理并且版本是递增的，修订表将添加一个新建行来传达这一变更。



图纸集管理器

Autodesk Vault 2012软件在支持的AutoCAD产品中与AutoCAD图纸集管理器进行了集成。这一集成可以帮助您在协作式环境中添加、访问和修改图纸集。Vault Collaboration和Vault Professional软件还支持图纸集用户使用多站点工作流程。此外，用户还可以在图纸集管理器的工程图纸中获得最新的Vault状态信息。

Vault还支持所有的图纸集功能，其中包括属性管理、绘图和发布任务。在Vault Explorer中，您可以根据图纸集管理器中的属性使用搜索功能来查找图纸和图纸集。图纸将在Project Explorer环境中展现，指明图纸和关联工程图之间的关系。



申请所有权

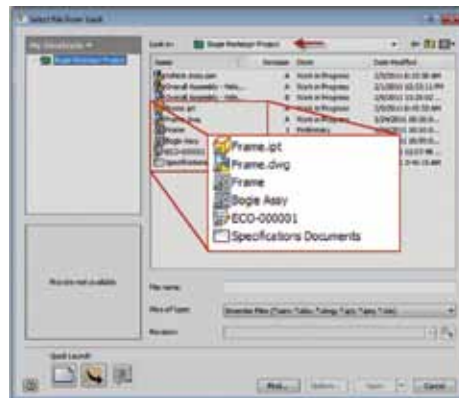
在一个相互连接的工作组（完全复制）环境中，当您在CAD应用中工作时，您可以在不离开该应用的前提下申请所有权。确切地说，您可以申请、扩展或发布已在CAD应用中打开的文件的的所有权。这一集成可以让用户不离开其CAD应用，从而节省时间并简化工作流程。

数字样机集成

Autodesk数字样机解决方案在概念设计、工程设计和制造团队之间架起了一座沟通的桥梁。Autodesk Vault软件能够帮助管理和跟踪数字样机的设计组件，帮助您更好地对完整产品进行设计、可视化和仿真。

Autodesk Inventor

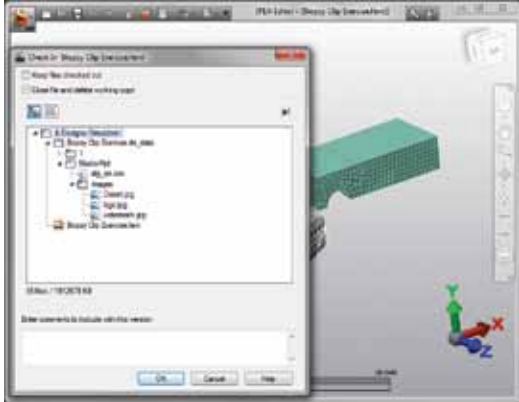
Autodesk Vault 2012软件提供了与Autodesk Inventor软件的更紧密集成，条目和变更单环境可以通过“从Vault打开和放置”命令来启用。这可以让Inventor用户无缝地访问所有必要的Vault信息。



最新技术特性

Autodesk Simulation

Autodesk Vault 2012与Autodesk® Simulation 2012软件的全新集成能够让用户利用版本管理功能更好地控制设计和仿真数据，让他们快速查找和复用这些数据，以简化设计与工程设计信息的管理。



Autodesk Inventor Publisher

Autodesk Vault 2012与Autodesk® Inventor® Publisher软件的集成能够让技术文档编制团队与工程设计团队同步进行工作。产品文档编制工作将可以在设计流程初期开始，从而帮助您将产品按时推向市场。



一个面向Inventor Publisher的全新Vault插件可为Publisher用户提供集成式的Vault体验，帮助他们直接从Inventor Publisher产品中登录和访问公司目前使用的所有Autodesk Vault Server。您现在可以轻松访问保存在Vault中的Inventor数据，并将其直接插入到Inventor Publisher。借助检入/检出功能，用户可以在Vault中管理Publisher .ipb文件。

Autodesk Inventor Fusion

Autodesk® Inventor® Fusion软件改变了人们使用三维机械设计数据的方式，为本地DWG™文件格式的三维建模设立了新的易用性标准。Vault与Inventor Fusion的集成能够帮助扩展AutoCAD、Inventor、Autodesk® Moldflow®和Autodesk Simulation产品的功能，让用户智能地使用和编辑几乎任意数据源中的数据。

BIM集成

如今，BIM正在消除扩展设计团队与施工团队之间的障碍，并在这两者之间建立起沟通的桥梁，在整个项目范围内为其提供一致可靠的信息。Vault与面向BIM的Autodesk产品的集成能够帮助项目团队管理和跟踪数字模型，保护、整理和访问项目文档，并推动团队协作。

Autodesk Revit

Autodesk Vault Workgroup、Collaboration和Professional软件现在与Autodesk® Revit® Architecture、Autodesk® Revit® MEP和Autodesk® Revit® Structure软件进行了集成，能够帮助您将Revit设计与其余的项目数据相连接。Revit中央模型支持Revit工作共享功能，可在与中心进行同步的过程中进行捕捉，这意味着Revit用户无需为使用Vault而修改标准工作流程。随着向Vault中添加项目模型，相关联的文件关系会自动捕捉，从而跟踪模型的使用位置并进行“用于何处”分析，以了解变更的影响。根据Revit Server来使用Autodesk Vault与Revit的集成特性，将分散的用户组连接起来，以提高模型共享工具的效率。

使用Vault产品来控制供项目团队使用的已审批内容的发布，从而更好地管理内容并实现内容的标准化。Revit用户可以使用Vault搜索功能，或直接在Revit中浏览面向Revit内容的Vault，将所选的族加载到当前项目中，从而更轻松地找到所需内容。

AutoCAD Civil 3D集成

Autodesk Vault Workgroup、Autodesk Vault Collaboration、Autodesk Vault Professional 2012软件与AutoCAD® Civil 3D®软件进行了更紧密的集成，引入了许多可帮助您管理Civil 3D文件的增强特性。



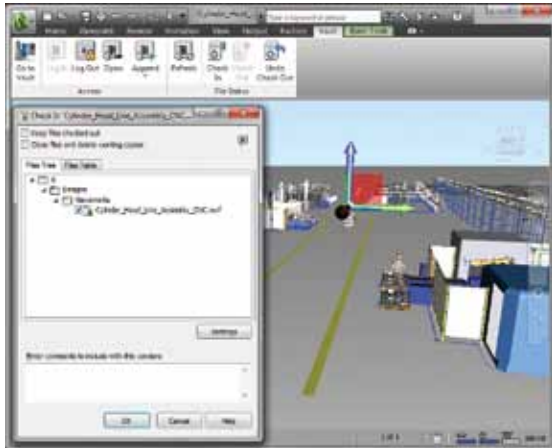
最新技术特性

Prospector和Vault Explorer的用户界面将更加一致，AutoCAD Civil 3D用户将享受到无缝的管理体验。Vault项目文件夹中现在包含Civil 3D模型对象或数据参考，可以帮助用户查看源绘图、数据参考和消费者绘图之间的关系。增强型搜索功能可以帮助用户根据文件夹属性来查找Civil 3D模型对象和搜索土木工程项目。此外，借助面向图纸集管理器的全新支持，用户可以从平面图和绘制工具访问保存的图纸集。在互连的工作组环境中，您可以从AutoCAD Civil 3D窗口来管理文件和对象所有权，让分布在全球各地的工程设计团队利用类似本地网络的性能，针对一款土木工程设计开展协作。

其它改进特性包括支持Autodesk Vault界面和Civil 3D特定的DWF™发布选项，以及通过其它Vault集成特性提供一致的用户体验。此外，Civil 3D集成增强特性能够帮助用户对Vault中的数据查询进行更好的控制，并确保文件名是唯一的。

Autodesk Navisworks集成

Autodesk Vault 2012软件现在与Autodesk® Navisworks®软件进行了全面集成。这一重要的全新集成特性可帮助工厂设计、建筑、工程设计和施工行业的客户访问在Vault中保存和管理的关键项目数据。与Vault 2012的集成意味着Navisworks用户现在可以安全地从众多CAD数据源中提取内容，以便进行整合、仿真、冲突检测与可视化，从而对整合的模型数据进行可靠的数据管理。

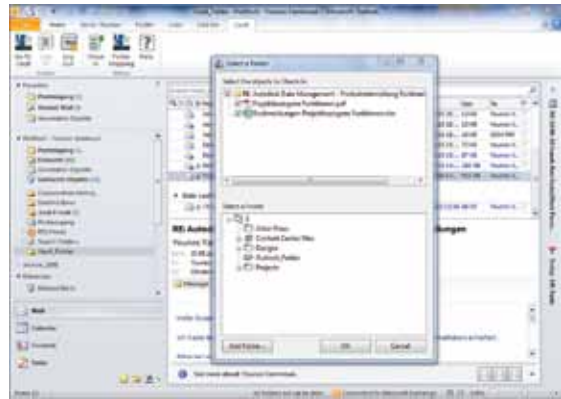


维护这个准确模型需要控制对单一集中模型库的访问并对其进行更新。您现在可以直接在Navisworks中整合保存的数据，在审阅设计方案时使用保存的项目数据来对比多种设计迭代，并利用Vault中的最新信息来进行冲突检测，以及安全地与团队共享结果。

全新集成特性中加入了许多Autodesk应用（如AutoCAD、Revit和Navisworks）所拥有的应用界面，用户在直接从Vault中打开和添加模型时将获得一致的用户体验。通过用户界面可以简化Vault的访问，即便使用最复杂的混合数据源，也可以帮助您轻松地维护Navisworks模型。

Microsoft Outlook集成

Vault软件现在还可以支持Microsoft® Outlook®软件，用户将可以在Outlook中进行邮件检查。用户现在可以选择多封电子邮件、进行右击并检查，或使用条状命令将电子邮件分配给Vault中的一个文件夹。或者，通过使用虚拟文件夹，用户可以将Outlook中的文件夹映射到Vault文件夹中，并使用拖放或电子邮件规则来实现“向Vault添加”流程的自动化。此外，用户现在还可以在Vault Explorer窗口中预览电子邮件。



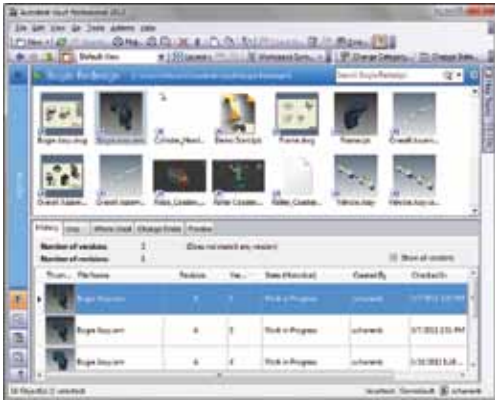
最新技术特性

协作

Autodesk Vault 2012产品引入了全新的特性和工具，能够帮助用户在一个集中界面中进行项目管理。这款产品引入了项目（Projects）——一个包含面向任务/客户/项目的所有相关信息的文件夹集合，它能够将一个项目中的所有数据保存在一起，从而帮助用户节省时间，减少导航到Vault中不同位置的次数。

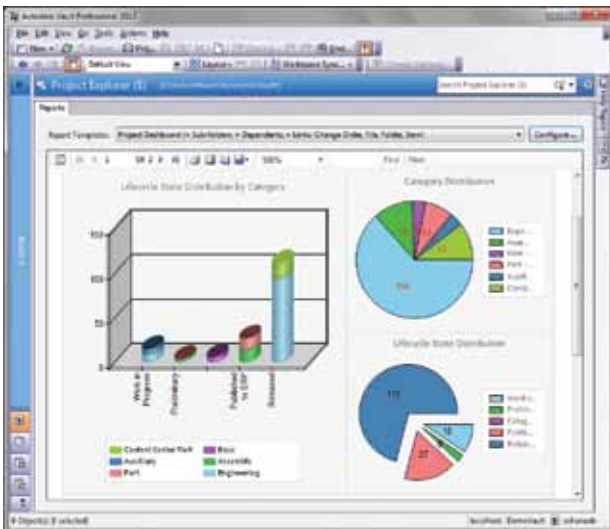
项目

Vault 2012中的文件夹现在拥有全新功能，能够让用户针对一个项目进行协作，更轻松地完成他们的设计。用户现在可以按照文件分类的方式对Vault文件夹进行分类，并为这些文件夹分配用户定义的属性。



项目报告

全新版本的Vault提供了一个仪表盘风格的报表工具，它集成在文件夹细节窗格中，能够提供有关项目状态的即时反馈。在预览窗格中，您可以根据项目结构中的数据轻松地生成和查看报表。报表包含项目中的文件、子项目、条目和变更单。此外，您还可以将链接数据和隐含数据轻松地添加到报表中。利用全新的项目报告与设计团队更有效地进行沟通。



链接

新版本中引入了一个新的文件导航系统：链接能够帮助用户在Vault文件夹中收集和共享文档、条目和变更单。这一全新环境支持您在一个整合的项目环境中管理所有数据类型。链接能够帮助用户创建对象的快捷键，因此团队成员无需复制文件或在文件夹之间移动文件，就可以共享到多个项目的内容。

链接能够准确地代表原始文档（对象）。用户可以创建面向文件、变更单或条目的链接系统。这意味着，用户可以通过一种简单的方法来整理Vault虚拟文件夹结构中的所有项目条目和工程变更单（ECO），从而确保用户安全等级的完整性。如果用户被拒绝访问原始文件夹，便无法打开链接。

现在链接基本上等同于在链接位置中添加对象。然而对象仍保存在一个位置中，用户可以将一个文件或对象链接到多个项目文件夹中。与快捷键不同，链接对Vault中的所有用户开放。

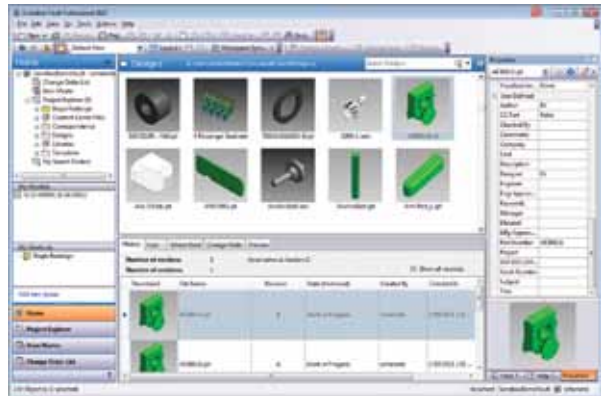


增强特性

Autodesk Vault 2012软件加入了诸多客户要求的增强特性。这些增强特性可为您提供一个更高效的工作环境，您可以根据自身需求来定制这个环境。

Vault导航增强特性

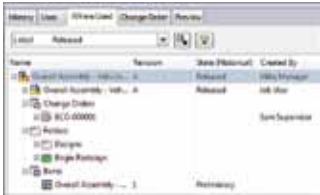
Vault中包含新的用户界面改进特性，它能够让用户针对自己的工作流来配置Vault。首先，Vault 2012中的属性窗口提供了三个可选的部署视图：详细视图、小图标和大图标。用户可以通过选择视图来轻松地查看文件，并快速翻阅文档。



最新技术特性

用于何处 (Where Used)

Autodesk Vault Professional中的“用于何处”选项卡可为用户提供更详细的信息，让他们不仅能查看父文件，还能查看条目和变更单。这样，所有用户都能通过单一、简单的访问点来分析变更对文件的影响。



Autodesk Inventor文件管理改进特性

在Vault中使用Autodesk Inventor文件时，Inventor项目文件经常需要进行路径变更操作（如文件重命名、移动文件、复制设计或替换）。为了确保Vault能够正确地解析Inventor文件，用户必须指定正确的Inventor项目文件。借助Vault 2012，您既可以将面向Vault的Autodesk Inventor项目文件指定为“始终使用Inventor软件中由Vault控制的最后一个项目文件”，也可以指定为“始终使用管理员指定的默认项目文件”。这样可以确保所有用户在Vault中获得一致的使用体验。



条目 workflow 增强特性

我们对Autodesk Vault Professional 2012软件中的条目控制 (Item Master) 工作流进行了显著改进，其中包括链接文件类型的全新关联特性、清除功能和生命周期灵活性。

在这个全新版本中，增强了物料清单和条目控制的显示有效性，我们对控制规则的有效性进行了改进，能够让用户更轻松地完成工作流程。

多链接类型

Vault Professional 2012提供了面向条目（包含链接文件）的增强型关联功能：添加了第一级组件和第二级组件两种新的链接类型，以便更好地传达文件在条目中的角色。这些额外信息能够帮助用户更灵活地定义和编辑与条目相链接的文件。

清除条目历史

和历史文件版本一样，用户现在可以清除工作过程中以及审阅状态下的条目版本。这不仅能帮助缩减Vault数据，还能够帮助释放历史条目版本或与历史条目版本相连的文件所使用和预留的条目编号。您可以在单个条目、一系列条目或条目控制中的所有条目上使用“清除”功能。



放宽的条目发布规则

全新版本的Vault Professional软件放宽了有关生命周期过渡的规则，从而提供了客户所要求的灵活工作流程，如允许条目处于之前会被父状态阻止的状态。此外，用户现在还可以更轻松地使用作废的条目。用户无需再为了将其中一个部分指定为“作废”而让父条目作废掉。此外，您现在还可以在变更单中将条目设为“作废”。



最新技术特性

跳过版本递增

借助Vault Professional 2012，用户可以在更改条目状态时跳过预配置的版本递增。这个软件引入了面向条目的快速变更样式功能，与文件工作流程的生命周期特性相似。



变更单改进

简化信息管理流程，利用条目和变更单提高工作效率。借助Autodesk Vault Professional软件，用户可以在条目控制中看到工程变更单，变更单的限制消息将可以显示变更单的编号。此外，管理员和新的变更单编辑（等级2）角色将拥有更大的权限，这些用户将可以对已审批状态的变更单进行修订。



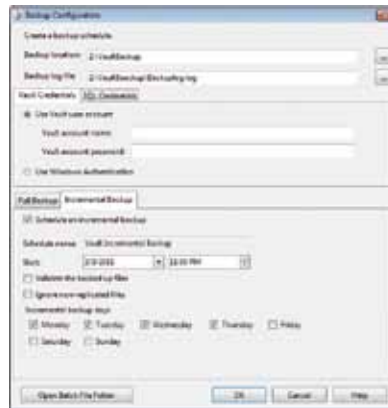
增强型属性编辑

用户将可以在一个面向所有Vault对象类型的通用界面中更好地编辑多个条目与变更单的属性。通过使用“编辑属性网格”和添加/删除属性命令，您可以按照自己的意愿来修改条目和变更单的属性。



Autodesk数据管理服务器增强特性

Autodesk Vault软件一直具备通过以命令行为导向的脚本进行备份的能力。借助Vault 2012，数据管理控制台能够调度完全和增量备份脚本。这一功能可以在Windows®任务调度程序中创建一个批处理文件并调度该任务。这可以让Vault管理员以加快投资回报的方式来部署Vault，并在安装之后立即为自身的Vault知识产权提供保护。



安装改进特性

Autodesk Vault 2012现在支持在安装过程中检查和下载服务包。此外，您还可以在开始安装之前进行安装预检查，以确保计算机已经为服务器安装做好准备。

SSL证书

先前版本的Autodesk Vault支持在Vault服务器上使用SSL（安全套接层）证书。Autodesk Vault 2012产品线现在提供了对客户机SSL证书的支持。这些SSL证书能够在连接过程中对客户机进行确认。当一个客户机尝试连接时，服务器会将该客户机的证书与受信任的证书授权进行对比，确认可靠后才会允许访问。如果该客户机的证书是一个不可靠的证书，即便拥有有效的用户名和密码，用户也无法访问该服务器。这个证书也能够为需要安全连接的客户提供与服务器和客户机之间的安全通信。

最新技术特性

定制

Autodesk Vault 2012软件的API拥有增强型应用功能和简化的流程，能够有效满足一家企业的业务需求。用户可以使用事前和事后处理器来实现自定义流程的自动化并执行这一流程。例如，用户可以在发布后发送一个模型，以供分析。或者，它们还可以防止命名错误的文件进行添加。

Vault 2012软件现在支持用户在生命周期过渡过程中为条目和变更单定义操作和定制任务。该软件在任务方面也具备一个优先级特性，能够帮助用户区分后台任务与紧急任务。全新的项目功能也可以通过API进行定制。

该软件还有许多旨在简化程序员工作的API增强特性。软件中有一个内置的服务管理器，可帮助支持web服务。多种复杂的客户机操作（如属性编辑）现在都成为了简单的API功能。

结论

我们感谢您对Autodesk Vault系列产品一如既往的支持。该系列产品包括Autodesk Vault、Autodesk Vault Workgroup、Autodesk Vault Collaboration和Autodesk Vault Professional。我们努力倾听您的需求，并相信这些新增和优化的产品功能能够帮助您提高工作效率、增强竞争优势，并获得最大收益。

反馈

Autodesk Vault用户可通过多种方式与Autodesk开发团队进行互动，其中包括Autodesk制造业社区（网址为mfgcommunity.autodesk.com）。

了解更多信息或购买产品

世界各地的专家可为您提供产品专业知识、深刻的行业见解以及增值服务。如欲获得Autodesk Vault软件许可，请联系Autodesk授权经销商。查找离您最近的经销商，请访问：

www.autodesk.com.cn/reseller。

Autodesk 教育

从课堂培训、自学课程到在线培训或教育资源，Autodesk为您提供了可满足各种需求的学习解决方案。如果您是一名学生或教师，那么您可以获得免费*的软件。您可以在Autodesk授权培训中心（ATC®）获得专家指导，在线或在当地书店获得学习工具，此外，您还可以考取Autodesk认证。欲了解更多信息，请访问：

www.autodesk.com/learning。

Autodesk Subscription维护合约(速博)

Autodesk® Subscription维护合约（速博）能够为客户提供最新的软件版本、强大的网络服务和快速的技术支持，可帮助客户显著提升其软件投资的价值。欲了解更多信息，请访问：

www.autodesk.com.cn/subscription。

欧特克软件（中国）有限公司
100004
北京市建国门外大街1号
国贸大厦2座2911-2918室
Tel: 86-10-65056848
Fax: 86-10-65056865

欧特克软件（中国）有限公司
上海分公司
200122
上海市浦东新区浦电路399号
Tel: 86-21-38653333
Fax: 86-21-68767363

欧特克软件（中国）有限公司
广州分公司
510613
广州市天河区天河北路233号
中信广场办公楼7403室
Tel: 86-20-83936609
Fax: 86-20-38773200

欧特克软件（中国）有限公司
成都分公司
610021
成都市滨江东路9号
香格里拉中心办公楼1507-1508室
Tel: 86-28-84459800
Fax: 86-28-86203370

欧特克软件（中国）有限公司
武汉分公司
430015
中国武汉市汉口建设大道700号
武汉香格里拉大酒店439室
Tel: 86-27-87322577
Fax: 86-27-87322891

欧特克中国研究院
200233
上海市古美路1515号
19号楼21层
Tel: 86-21-54452525
Fax: 86-21-54452130

*免费产品遵循软件随附的最终用户许可与服务协议中的条款和条件。

MAKE AMAZING HAPPEN
www.autodesk.com www.autodesk.com.cn

Autodesk, AutoCAD, ATC, Autodesk Inventor, Civil 3D, DWF, DWG, Inventor, Navisworks和Revit是欧特克(Autodesk)公司和/或其子公司和/或其分支机构在美国和/或其它国家的注册商标或欧特克(Autodesk)商标。mental ray是mental images GmbH的注册商标。欧特克(Autodesk)公司已获得许可。奥斯卡(Oscar)是电影艺术与科学学院的注册商标。其它所有品牌名称、产品名称或商标均属于各自持有者。欧特克(Autodesk)保留随时更改产品供应和产品规格的权利，恕不另行通知；同时对于此文档中可能出现的印刷或图形错误保留最终解释权。
© 2011 Autodesk, Inc. 保留所有权利。