

在设计流程中添加Autodesk数据管理软件的十大理由

一种实用的数据管理方法

Autodesk® Vault系列产品作为Autodesk数字样机解决方案的组成部分，支持设计的重复使用，可以帮助企业最大限度地提高设计数据方面的投资回报。该产品线—Autodesk® Vault、Autodesk® Vault Workgroup、Autodesk® Vault Collaboration和Autodesk® Vault Professional—能够帮助设计、工程设计和制造工作组管理数字样机解决方案流程。通过集中地存储所有工程设计数据和相关文档，您能够节省整理文件所需的时间，避免成本高昂的错误，更加高效地发布和修改设计。随着产品设计的不断演进，设计工作变得日益复杂，Autodesk® Vault系列产品可以防止设计师和工程师无意中覆盖优秀设计。此外，用户可以快速部署该数据管理软件的修订流程，或根据特定需求进行定制。

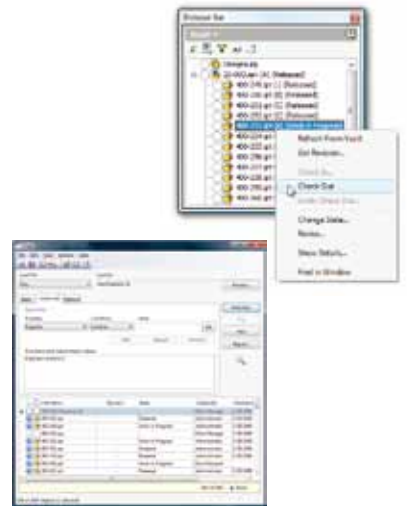
1 一流的Autodesk CAD集成

Autodesk数据管理软件—Autodesk Vault Workgroup、Autodesk Vault Collaboration和Autodesk Vault Professional与Autodesk® Inventor®、AutoCAD® Electrical、AutoCAD® Mechanical和AutoCAD®软件等Autodesk设计应用程序紧密集成。这样的紧密集成意味着，用户能够在从工程设计到制造环节的整个流程中轻松地管理与数字样机有关的数据，从而节省时间并确保数据的准确性。



2 团队合作与协同设计

利用多用户功能，团队成员可以同时处理同一数字样机，同时不会覆盖彼此的数据。团队成员能够在修改前检查设计，然后在修改后重新进行检查。由于所有人都能够协同工作，因此您能够更好地平衡资源，加快项目进度，满足苛刻的工期要求。



3 快速查找数据

利用多种搜索方式（现有搜索条件和快捷键）查找和组织数据。Vault数据管理软件能够显著减少查找信息和数据的时间，因此您能够将更多时间用于设计。

4 迅速复制并重复利用数据

无需手动重建或复制复杂的模型和图纸集，因此可节约数小时的设计时间。Autodesk数据管理软件支持您复制数字样机（包括所有相关文件和文档），以便将其用于新设计。您可以轻松配置您想要替换、复用或复制的文件。



5 利用版本管理功能控制设计数据访问

统一审核并跟踪数据文件的版本历史。在设计周期内安全地发布和跟踪文件，降低出现设计和制造错误的几率，确保团队成员仅能够访问正确的数据版本。



6 便捷的管理和配置

Autodesk Vault系列产品提供了Vault服务器管理工具，因此您能够最大限度地延长正常运行时间。即使是缺乏IT知识的人员也能够利用直观的管理工具轻松地进行服务器管理。



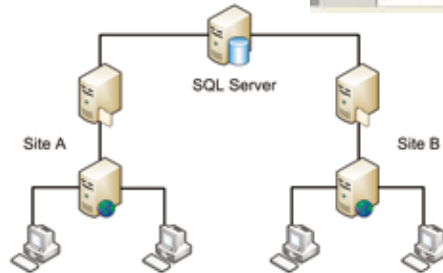
7 在设计部门外部共享数据

借助Autodesk Vault Collaboration和Vault Professional软件，您能够利用内置的web客户端与制造部门共享工程设计数据，并将相关信息发布到Microsoft® SharePoint®，以便与扩展企业进行共享。



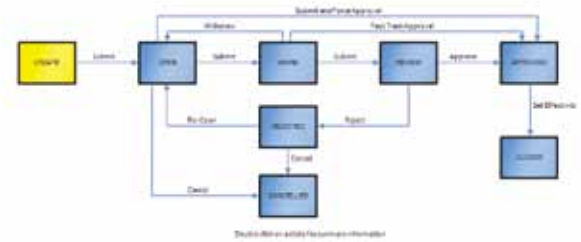
8 面向多个站点和大型工作组的可扩展性

Autodesk Vault Collaboration和Vault Professional软件的多站点功能支持企业在分散的工作组之间同步设计数据，将数字样机应用扩展到整个企业。



9 自动化发布与变更流程

手动的发布与变更流程容易导致设计项目延误和制造错误。Autodesk Vault Professional软件支持设计团队选择标准的或可配置的发布与工程设计变更单管理流程，从而帮助他们避免成本高昂的错误并消除流程瓶颈。



10 与企业业务系统集成并交换数据

充分利用Autodesk Vault Professional软件的先进功能和强大工具与制造业务系统交换数据，更加高效地管理物料清单 (BOM) 并提高早期协作效率。



时机成熟

如果您希望缩短产品开发周期，提高成品质量，同时避免复杂性以及传统数据管理系统相关的支出，请立即了解Autodesk Vault系列产品。

了解更多有关Autodesk Vault系列数据管理产品的信息，请访问：www.autodesk.com/vault-family。若要查找离您最近的经销商，请访问：www.autodesk.com.cn/reseller。

欧特克软件(中国)有限公司
100004
北京市建国门外大街1号
国贸大厦2座2911-2918室
Tel: 86-10-65056848
Fax: 86-10-65056865

欧特克软件(中国)有限公司
上海分公司
200122
上海市浦东新区浦电路399号
Tel: 86-21-38653333
Fax: 86-21-68767363

欧特克软件(中国)有限公司
广州分公司
510613
广州市天河区天河北路233号
中信广场办公楼7403室
Tel: 86-20-83936609
Fax: 86-20-38773200

欧特克软件(中国)有限公司
成都分公司
610021
成都市滨江东路9号
香格里拉中心办公楼1507-1508室
Tel: 86-28-84459800
Fax: 86-28-86203370

欧特克软件(中国)有限公司
武汉分公司
430015
中国武汉市汉口建设大道700号
武汉香格里拉大饭店439室
Tel: 86-27-87322577
Fax: 86-27-87322891

欧特克中国研究院
200233
上海市古美路1515号
19号楼21层
Tel: 86-21-54452525
Fax: 86-21-54452130

MAKE AMAZING HAPPEN

www.autodesk.com www.autodesk.com.cn

Autodesk, AutoCAD, Autodesk Inventor, DWF and Inventor是欧特克(Autodesk)公司和/或其子公司和/或其分支机构在美国和/或其它国家的注册商标或欧特克(Autodesk)商标。mental ray是mental images GmbH的注册商标。欧特克(Autodesk)公司已获得许可。奥斯卡(Oscar)是电影艺术与科学学院的注册商标。其它所有品牌名称、产品名称或商标均属于各自持有者。欧特克(Autodesk)保留随时更改产品供应和产品规格的权利，恕不另行通知；同时对于此文档中可能出现的印刷或图形错误保留最终解释权。

© 2011 Autodesk, Inc. 保留所有权利。

Autodesk®