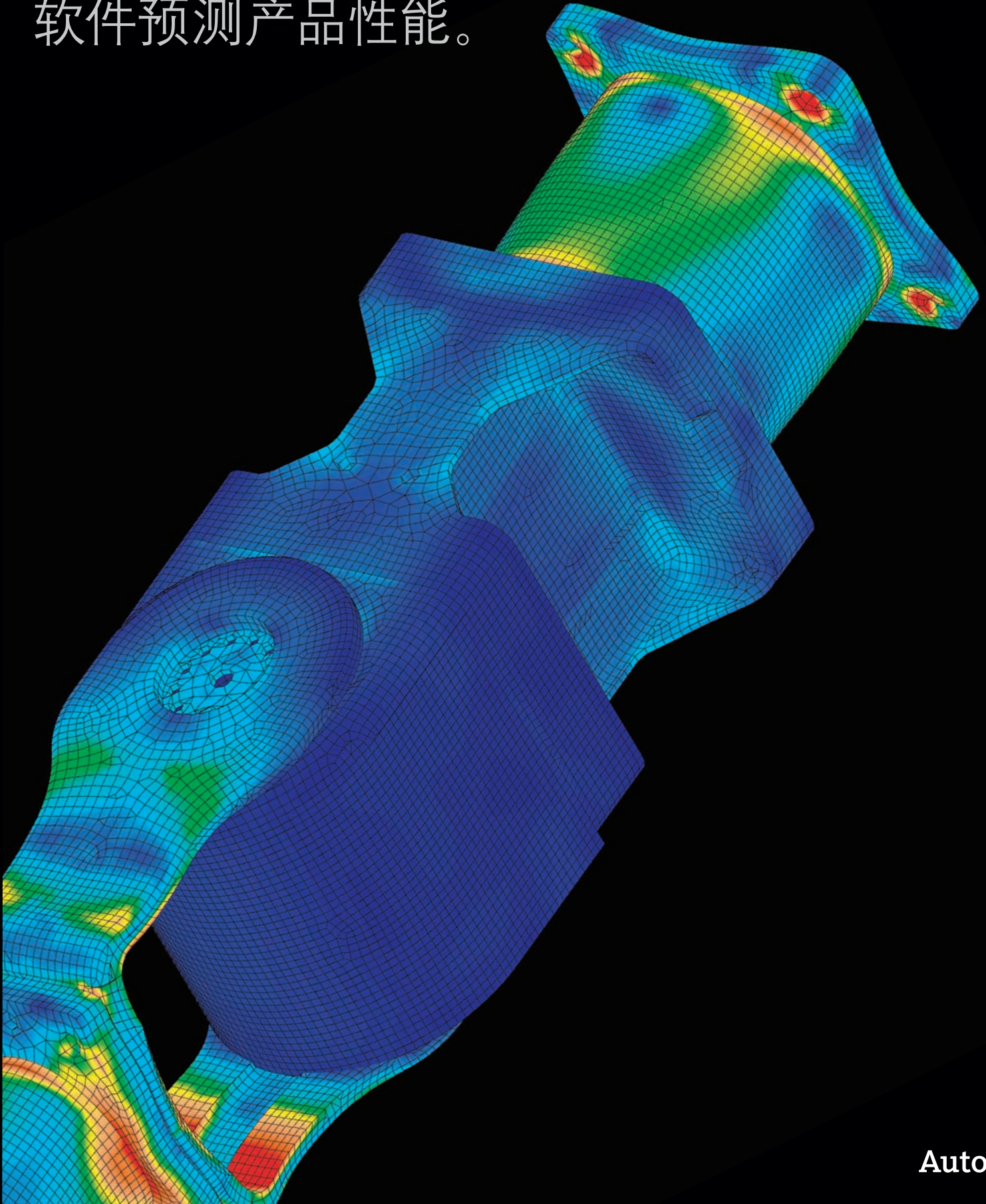


**Autodesk®**

Algor® Simulation 软件

软件预测产品性能。



Autodesk®

# 设计验证和优化

物理样机造价不菲。在投产前优化设计并消除错误有助于提升效率、生产力和创新能力，进而赢得竞争优势。

## 您是否面临以下问题？

- 设计师和工程师希望利用最少的物理样机制定精确的设计决策。
- 在投入资源进行设计变更或开发新产品前需要对仿真结果充满信心。
- 产品设计中包括多种材料——而不仅仅是普通的金属。
- 运动、流体以及多种物理效应的组合是设计中要考虑的关键问题。
- 工程设计负责人希望在无需重新培训设计团队的情况下扩展仿真工具套件。
- 产品设计团队需要对来自多种CAD软件工具的几何图形进行仿真处理。

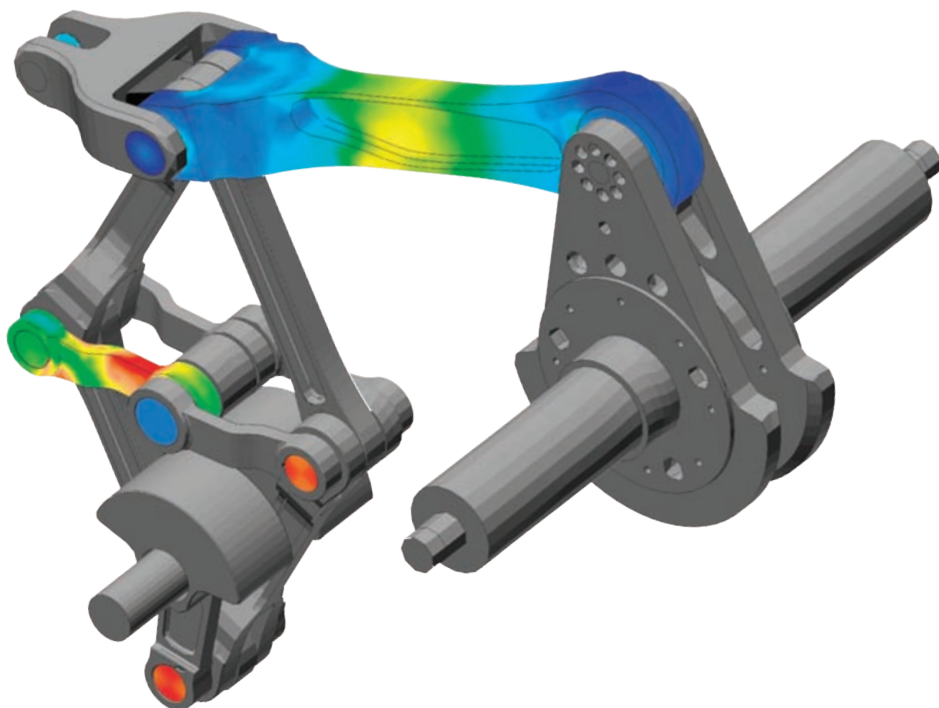
利用Autodesk  
Algor Simulation  
预测产品性能

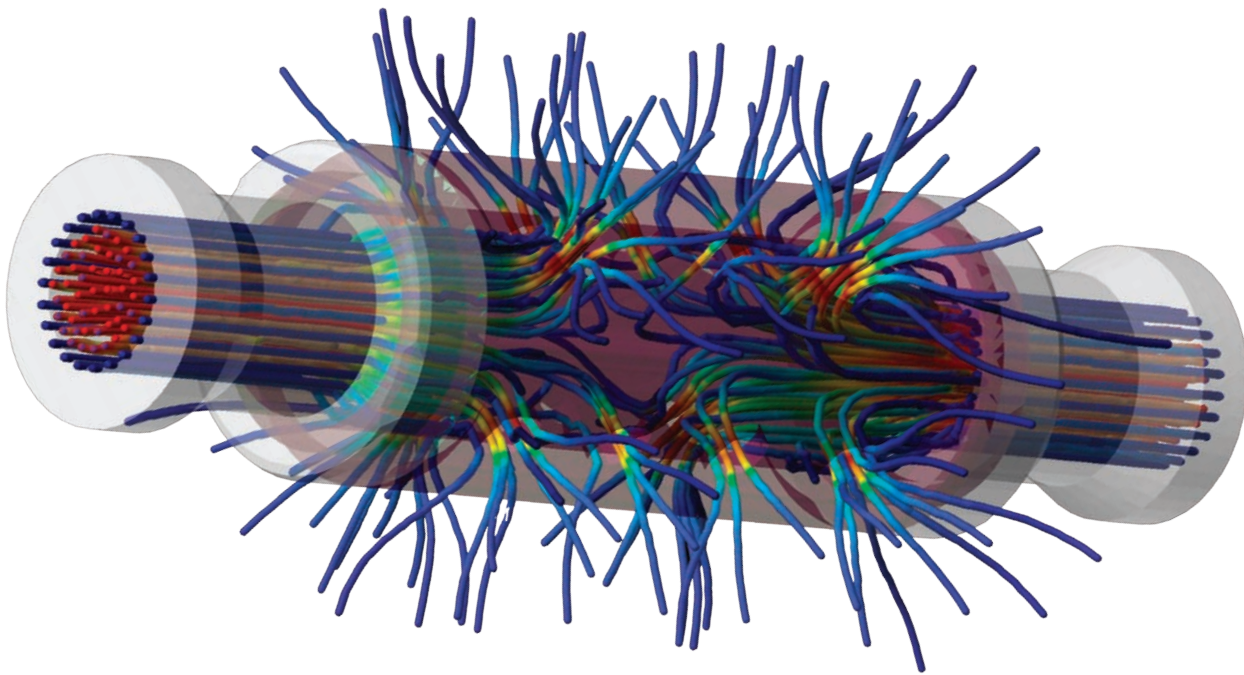
作为Autodesk®数字化样机解决方案中的组成部分，Autodesk® Algor® Simulation产品线提供了大量分析工具，支持设计师和工程师在设计流程中及早了解产品性能——以加强协作，设计更出色、更安全的产品，节省时间，减低制造成本。

### 高效进行精确仿真

仿真有助于在设计流程中及早做出关键的工程设计决策。有了Autodesk Algor Simulation软件，设计师和工程师可以利用其中的工具更轻松地研究最初的设计意图，然后精确地预测完整数字样机的性能。在处理CAD几何图形时，自动网格工具第一遍即可生成高质量的图元——从而确保关键区域内的仿

真精确度，有助于在更短时间内预测产品性能。内嵌的建模功能支持设计师和工程师直接编辑网格，以便精确放置荷载和约束或创建用于进行概念验证研究的简化几何图形。除通过灵活建模功能提高工作效率外，还可以在投入资源进行重大设计变更或开发新产品前对设计概念进行快速验证。





### 选择合适的材料

由于该软件支持多种线性和非线性材料，您可以借此更深入地了解产品的实际运行状况。无论设计中包含何种材料——从金属到橡胶，材料数据对于工程仿真的准确性都至关重要。凭借这些数据，设计师和工程师可以了解产品如何运行，甚至如何发生故障。

### 轻松扩展工程师仿真工具套件

将工程仿真进一步结合到设计流程中的决定通常会导致发生预料之外的成本，并且会因重新培训产品设计团队而延误工作。通过在易于使用的界面上提供全系列验证和优化工具，Autodesk Algor Simulation让设计师和工程师可以先从主流工具入手，然后扩展其工具套件，在其中添加更高级的分析工具，如机械事件仿真 (MES) 和计算流体力学 (CFD) ——而无需学习新的工作流程。

### 将多种物理效应结合到高级仿真中

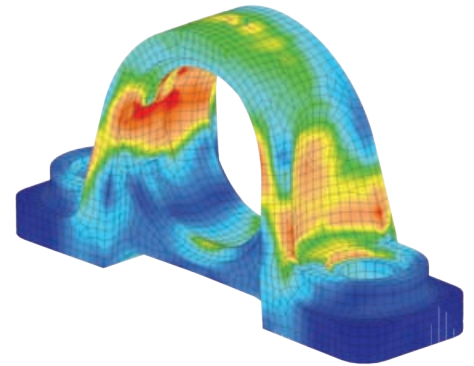
产品的实际运行状况通常是多种物理效应同时相互作用的结果。通过使用标准的工程设计术语、形象的流程指南、用户友好型工具，以及自动在多种分析工具间传输仿真结果的向导，高级仿真设置变得更为简单——这样一来，设计师和工程师可以专注于产品性能，而不是高级的数字计算或仿真方法。

### 在多CAD环境中工作

制造商经常要在多种CAD软件中创建和共享设计，因此难以在不进行重大改变的情况下经济有效地将工程仿真工具集成至现有设计流程中。Autodesk Algor Simulation软件可与 Autodesk® Inventor®、Pro/ENGINEER、Solid Edge、SolidWorks及其它软件直接交换几何图形并全面关联，进而在当今多CAD环境中实现高效的工作流程。

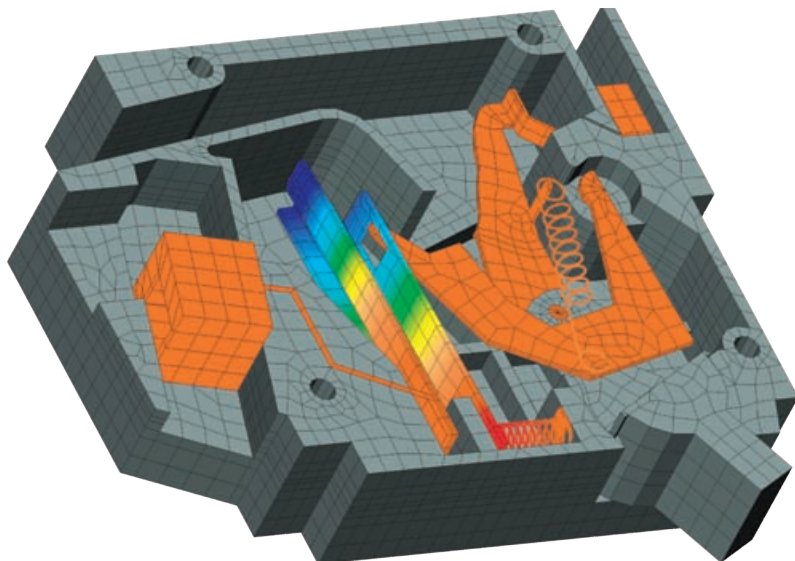
### 提高仿真效率，减少物理样机数量

当产品的实际运行环境得到全面仿真时，必要的设计变更将变得更为明显，但大量分析工作无疑将耗费大量时间和资源。Autodesk Algor Simulation软件可充分利用所有可用的计算资源进行平行和分布式处理，让设计师和工程师在既定时间内研究更多逼真的数字样机。



### 更透彻地了解产品的性能

凭借易于使用的工具、覆盖广泛的CAD支持、业经验证的技术，Autodesk Algor Simulation软件可帮助您预测产品的实际性能，同时减少对物理样机的依赖。通过深入的工程仿真进行设计验证和优化，您可以在更短时间内以更低成本将更出色的产品推向市场。



# 面向制造市场的数字样机

Autodesk是世界领先的工程软件提供商之一，它提供的软件能帮助企业客户在产品还没有真正生产之前体验其创意。通过为主流制造商提供强大的数字样机技术，Autodesk正在改变制造商思考设计流程的方式，帮助他们创建更加高效的工作流程。Autodesk的数字样机解决方案是独一无二的可扩展、可实现、经济高效的解决方案，支持为数众多的制造商在几乎不改变现有工作流程的前提下，享受到数字样机带来的益处，其能够以直观的方式在多种工程环境中创建和维护单个数字模型。

Autodesk  
<http://www.autodesk.com.cn>

欧特克软件（中国）有限公司  
100004  
北京市建国门外大街1号  
国贸大厦2座2911-2918室  
Tel: 86-10-6505 6848  
Fax: 86-10-6505 6865

欧特克软件（中国）有限公司  
上海分公司  
200122  
上海市浦东新区浦电路399号  
Tel: 86-21-3865 3333  
Fax: 86-21-6876 7363

欧特克软件（中国）有限公司  
广州分公司  
510613  
广州市天河区河北路233号  
中信广场办公楼7403室  
Tel: 86-20-8393 6609  
Fax: 86-20-3877 3200

欧特克软件（中国）有限公司  
成都分公司  
610021  
成都市滨江东路9号  
香格里拉中心办公楼1507-1508室  
Tel: 86-28-8445 9800  
Fax: 86-28-8620 3370

欧特克软件（中国）有限公司  
武汉分公司  
430071  
湖北省武汉市武昌区中南路7号  
中商广场写字楼A1811室  
Tel: 86-27-8732 2577  
Fax: 86-27-8732 2891

欧特克中国研究院  
200233  
上海市古美路1515号19号楼21层  
Tel: 86-21-5445 2525  
Fax: 86-21-5445 2130

## Autodesk® Subscription维护合约（速博）

购买欧特克软件产品同时以年费形式附加Subscription维护合约，您可以获得合约提供的各项专属增值服务与支持。包括免费升级最新版本软件，产品版本降级使用，下载各种产品增强扩展包，欧特克技术专家直接技术支持，各种专项免费技术培训等。通过使用维护合约提供的系列服务与支持并不续约，您可以最大限度地发挥设计工具的功能，充分利用您的技术投资。客户在维护合约期内，可以享受：

### 软件升级

维护合约客户在合约期内可以将产品免费升级到发布的最新版本，保护您的投资，通过产品更新帮助您保持竞争力。同时，合约用户仍然能与升级版一起并行使用旧版软件，从而利用最新版本中的新功能。这意味着您可以继续无缝处理所有的项目。

### 功能扩展包

维护合约客户，可以获得多种功能丰富的软件扩展包，这些扩展包为您提供新的专业化功能，令您从领先的功能和便利的实施中获益。

### 技术支持

获得欧特克技术支持团队的直接技术支持服务。您可以通过Autodesk Subscription Center网站，提交您遇到的软件技术问题，来自欧特克的技术支持专家承诺在工作时间4小时内对您提出的问题给予答复。

### 简化的软件资产管理

通过Subscription Center网站中的合约管理功能，做到贵公司购买软件资产记录的统一管理。

### 免费的培训

维护合约客户专享的各种各种免费技术培训资料、各种e-learning课程，以及各种技术专题培训，从而提高您产品应用的技术水平。

了解更多Autodesk Subscription 维护合约优势，请访问：

<http://www.autodesk.com.cn/subscription>

Autodesk, AutoCAD, Civil 3D, 3ds Max, MapGuide, Revit, Constructware, Buzzsaw, Topobase和DWF是Autodesk, Inc.在美国和其他国家的注册商标。所有其他品牌名称、产品名称或商标分别属于各自所有者。Autodesk保留在不事先通知的情况下随时变更产品和服务内容、说明和价格的权利。同时对文档中出现的文字印刷或图形错误不承担任何责任。

© 2009 Autodesk, Inc. 保留所有权利。 BR0A1-000000-MZ39