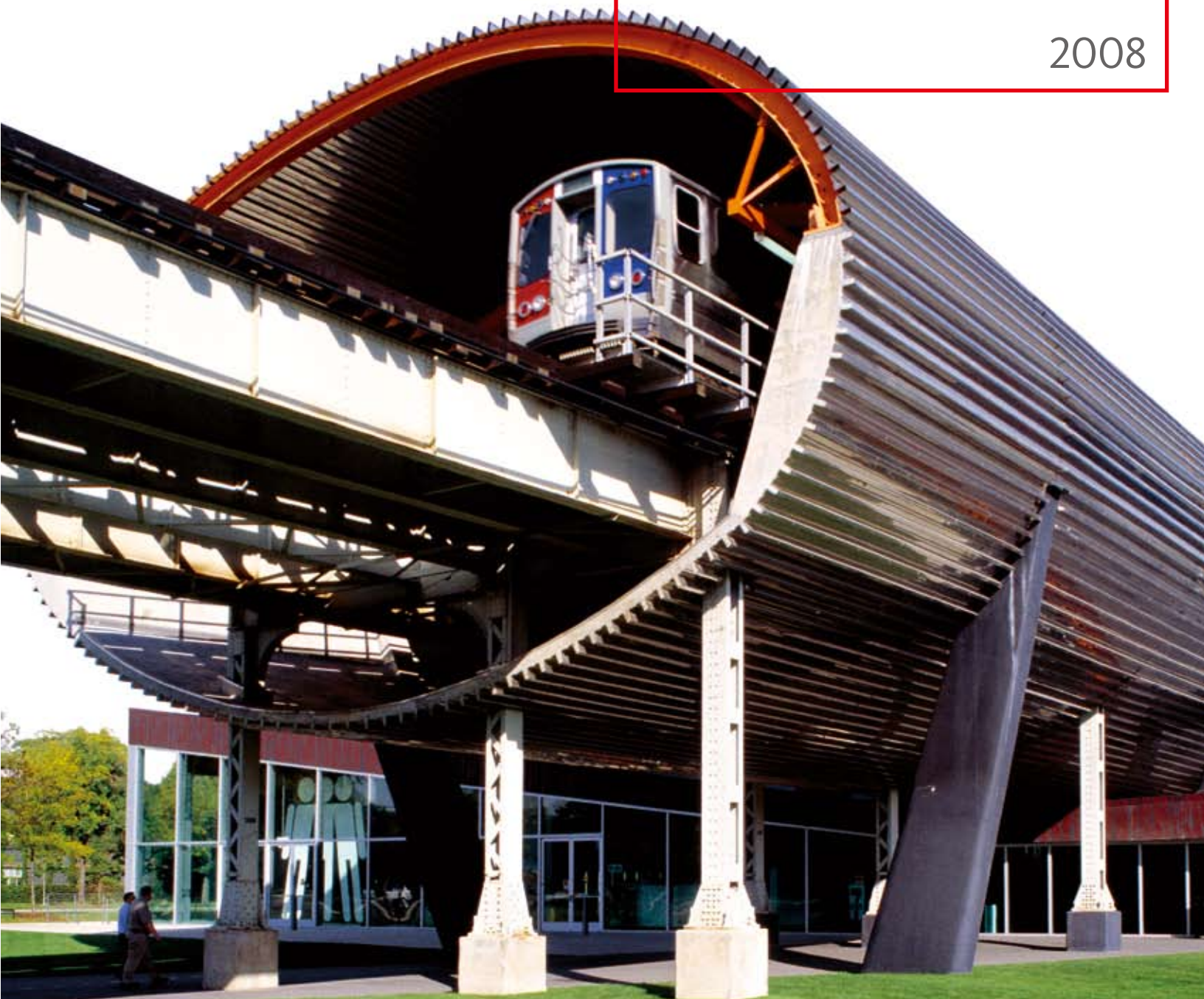


别就顾着节省时间，
高效利用时间才是重中之重。

AutoCAD[®]

2008



Autodesk[®]



设计师的梦想

不断创新，面向概念设计和可视化工作的AutoCAD工具配合新型工具套件快速实现生产力提升。借助Autodesk技术专家Lynn Allen的提示和技巧，您将了解AutoCAD 2008将如何快速提升您的工作效率。

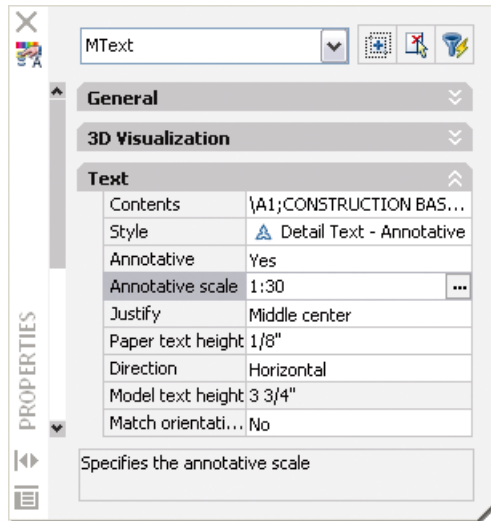
借助AutoCAD® 2008软件提高日常工作的效率。作为绘图、详图设计和概念设计标准，我们再次引领行业发展。AutoCAD 2008围绕设计师精心设计，包含诸多可大幅提升速度和精确度、和节省时间的功能，可有效推进日常绘图工作。

基于每一视口的注记缩放和图层属性编辑能力可以让使用者不再为出图而创建临时图形，而文本和表格的增强功能以及多重引线功能则有助于实现无可比拟的美学精确度和专业表现能力。

注释缩放

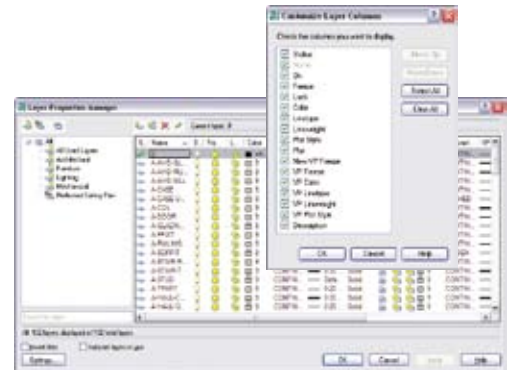
如果您已经注意到，过去为每个视口制定正确的注记比例系数，其步骤繁琐且混乱，那么您一定喜欢这款创新的比例缩放功能。无需在多个图层上创建多套文本和尺寸标注即可获得所需的结果。这个新的注释缩放功能只需您创建一套以正确尺寸显示的注释对象（例如文本、尺寸标注、引出序号、图块、属性和填充），无需考虑视口比例系数。

借助新的“注释”指定方式创建好文本和尺寸标注后，只需在状态栏上的一个新控件上为每个视口分配一个比例系数即可。AutoCAD可以自动将所有的注释对象的尺寸精确地设定为创建它们时所指定的尺寸。就是这么简单。这意味着，您可以让多个视口中的同一尺寸标注以正确尺寸显示，无需考虑各种视口比例系数。



每个视口的图层特性

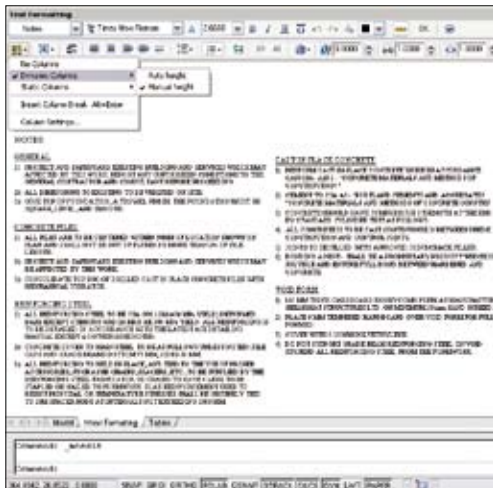
有多少次您期望能够为每个视口分配图层属性？现在您的愿望终于可以实现了。您不再需要反复地复制不同图层上的几何图形，也不需要为不同视口打开和关闭图层。现在，您可以双击一个视口，然后为每个图层分配一个特定的颜色、线型、线宽和打印样式，而这仅影响当前视口。担心这些新设置会导致您的图层对话框中出现过多列吗？完全没有必要——因为现在您可以选择仅显示您计划使用的列。您甚至可以利用简单的拖放操作即可重新组织列，这样最常用的列将显示在对话框的左侧。



文本增强功能。

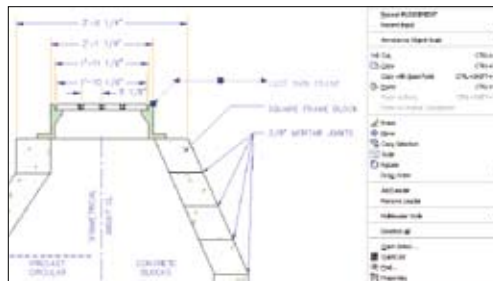
如果文本可以在图纸大块区域内的多个栏中自动换行，那生活该有多么轻松。现在，借助 MTEXT 命令中新的动态栏选项，这已成为现实。使用夹点以及文本格式管理器可以精确实现您一直期望的结果。更新后的 MTEXT 命令还使用户可以更好地控制段落对齐、缩进和空格。而且您还可以定制经过更新的“拼写检查器”，实现最高工作效率。还有一点：现在您可以创建多行属性。

在更新过的、并且可由用户定制的面板中，您将发现这些与文本操作相关的工具以及更多您所喜欢的二维图纸命令。



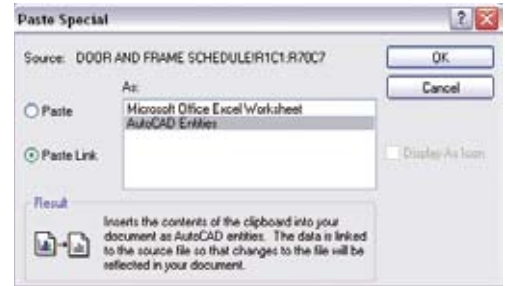
多重引线

这个新的 MLEADER 命令使您能够更出色地控制引线。您不仅可以控制引线创建的顺序（头优先、尾优先或内容优先），还可以向所需之处添加多重引线。引线无法正确排列？新的“多重引线对齐”工具可以迅速将引线插入指定位置——您甚至还可以控制它们之间的间隔。



表格增强功能

我们一直希望能将 Microsoft® Excel® 文件导入 AutoCAD 并真正关联这个文件，以便当修改 Excel 文件时，它可以更新 AutoCAD，反之亦然。借助更新后的“选择性粘贴”命令，这一愿望已经变成现实。只需选择“粘贴链接”，将 Excel 电子表单插入到 AutoCAD 中。如果 XLS 文件中发生任何变更，将弹出一个气泡提示，让您了解数据链接已发生变更并为您提供一个更新表格的便捷选项。因此，现在可以保留您对 AutoCAD 表格所作的任何变更——即使您更新表格以反映 Excel 文件中的变更。



	A	B	C	D
1	ITEM	MANUFACTURER PART NO	DESCRIPTION	COST
2	1	ADSI	Out	\$ 234.00
3	2	ADSI	Copy	\$ 56.00
4	3	ADSI	Paste	\$ 234.00
5	4	ADSI	Recent Input	\$ 52.00
6	5	ADSI	Cell Style	IED HOLLOW SECTION \$ 324.00
7	6	ADSI	Alignment	IED HOLLOW SECTION \$ 324.00
8	7	ADSI	Borders...	IED HOLLOW SECTION \$ 45.00
9	8	ADSI	Locking	IED HOLLOW SECTION \$ 234.00
10	9	ADSI	Data Format...	
11	10	ADSI	Match Cell	
12	11	ADSI	Remove All Property Overrides	
13	12	ADSI	Data Links	Download Changes from Source File
14	13	ADSI	Download Changes from Source File	Open Data Link File...
15	14	ADSI	Detach Data Link	\$ 736.00
16	15	ADSI	Insert	
17	16	ADSI	Edit Text	
18	17	ADSI	Manage Content...	
			Delete Content	\$ 54.00
			Delete All Contents	\$ 78.00
			Columns	
			Rows	
			Merge	
			Unmerge	
			Properties	

它正是您施展创意所急需的。

主要功能	AutoCAD 2005	AutoCAD 2006	AutoCAD 2007	AutoCAD 2008
绘图				
Express Tools	○	○	○	○
工具面板	○	○	○	●
多行文本 (MTEXT)	○	○	○	●
尺寸标注	○	○	○	●
数据提取 (图块属性和对象)	○	○	○	●
表	○	○	○	●
视角/视口	○	○	○	●
图层隔离 (LAYISO)	○	○	○	●
图层状态	○	○	○	●
动态和指针输入		○	○	○
动态尺寸标注		○	○	○
注释缩放				●
每个视口的图层特性				●
多段引线				●
多行MTEXT属性				●
二维可定制面板				●
概念设计				
实体—创建/编辑		○	○	○
螺旋线			○	○
扫掠和放样			○	○
剖切平面/截面			○	○
将三维几何图形展平为二维			○	○
演示				
照片真实感渲染	○	○	○	○
光源 (光度)	○	○	○	●
材料	○	○	○	●
Entourage	○	○		○
发布				
布局	○	○	○	○
背景绘图	○	○	○	○
发布为PDF文件			○	○
操作系统支持				
Microsoft Windows® 2000 (SP4)	○	○	○	○
Windows XP Home Edition	○	○	○	○
Windows XP Professional (SP2)	○	○	○	○
Windows Vista™ Enterprise				●
Windows Vista Ultimate				●
Windows Vista Business				●
Windows Vista Home Premium and Home Basic				●
64位支持				
真64位AutoCAD				●

○ 受支持特性 ● 全新特性 ● 增强特性

最新就意味着最快

Autodesk® Subscription软件购买方案是您获得最新设计工具的最简单、最经济有效的方式，能够为您提供最新版本的Autodesk软件、直接来自Autodesk的网络支持以及其他更多优势。如欲了解更多信息，请联系Autodesk首选解决方案提供商或Autodesk授权经销商，或者访问：www.autodesk.com/subscription。

我们的使命就是让您的工作变得更加轻松

Autodesk软件与Autodesk授权培训中心 (ATC®) 网络为您带来更佳工作表现。目前，全球有超过1,400多个ATC站点，竭力满足专业设计人士的需求，全面提供面向特定学科的本地培训。如欲查询距离您最近的授权培训中心，请访问：www.autodesk.com/atc。

Autodesk®

授权培训中心

如欲了解更多信息，

请访问：www.autodesk.com/autocad。

要试用AutoCAD 2008，

请访问：www.autodesk.com/autocadtrial。

Autodesk

<http://www.autodesk.com.cn>

欧特克软件 (中国) 有限公司

100004
北京市建国门外大街1号
国贸大厦2座2911-2918室
Tel: 86-10-65056848
Fax: 86-10-65056865

欧特克软件 (中国) 有限公司

上海分公司
200122
上海市浦东新区浦电路399号
电话: 86-21-38653333
传真: 86-21-68767363

欧特克软件 (中国) 有限公司

广州分公司
510613
广州市天河区天河北路233号
中信广场办公楼7403
Tel: 86-20-83936609
Fax: 86-20-38773200

欧特克软件 (中国) 有限公司

成都分公司
610016
成都市人民南路一段86号
“城市之心”大厦28层B单元
Tel: 86-28-86202028
Fax: 86-28-86203370

欧特克软件 (中国) 有限公司

武汉分公司
430071
湖北省武汉市武昌区中南路7号
中商广场写字楼A1811
Tel: 86-27-87322577
Fax: 86-27-87322891

封面图片: McCormick Tribune Campus Center, 由OMA负责建筑设计, 由Rob't Hart Photography提供。

Autodesk, AutoCAD和ATC是Autodesk, Inc.在美国和/或其它国家(地区)的注册商标或商标。所有其它品牌名称、产品名称或商标均属于各自持有者。Autodesk保留随时更改产品供应和产品规格的权利,恕不另行通知,并且我们不承担对此文档中可能出现的印刷或图形错误任何责任。© 2007 Autodesk, Inc.保留所有权利。00000000000117645