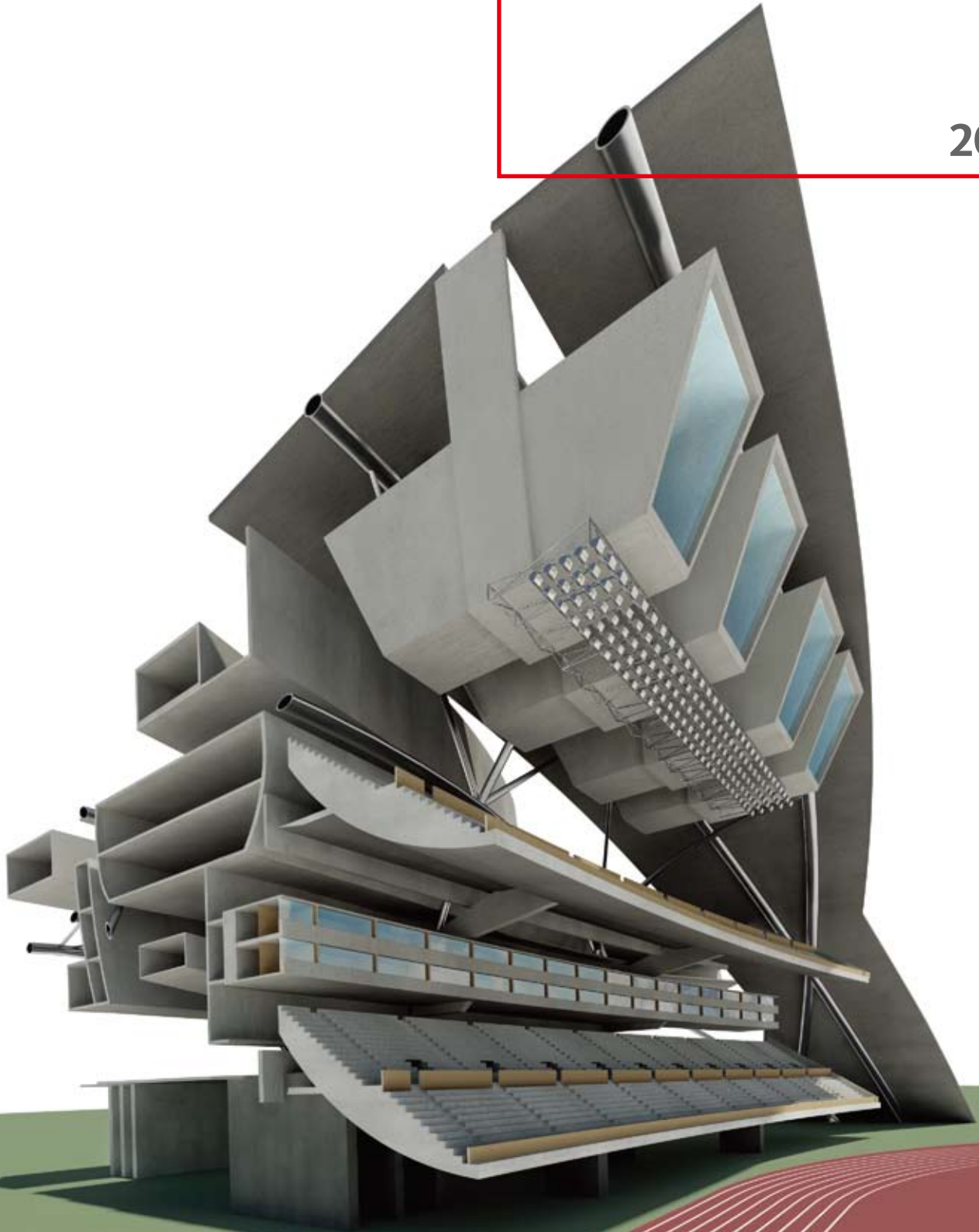


操控效能大幅提升

**AutoCAD<sup>®</sup>**

2009



Autodesk<sup>®</sup>

# 輕鬆操作，超乎您的想像！

AutoCAD® 2009 軟體引進全新設計的使用者介面只為一個理由：就是要提升您的產能。全新設計概念來自於客戶端意見、實用性考量以及最新軟體標準！

## 「View Cube 讓您樂愛 3D 導覽」

—Lynn Allen

Autodesk 技術著作

Autodesk 並非小幅更動您工作區的設計。全新介面根據使用者意見做出最佳調整，加速例行的 CAD 工作，讓您更容易找出不常用的指令。進階使用者可大幅提高產能，而新使用者則可快速加入生產行列。

為了方便舊版 AutoCAD® 軟體轉換，新的使用者介面仍具備以往的可自訂及可擴充性。為了方便學習，仍提供「典型工作區」選項為傳統工具列和功能表介面。

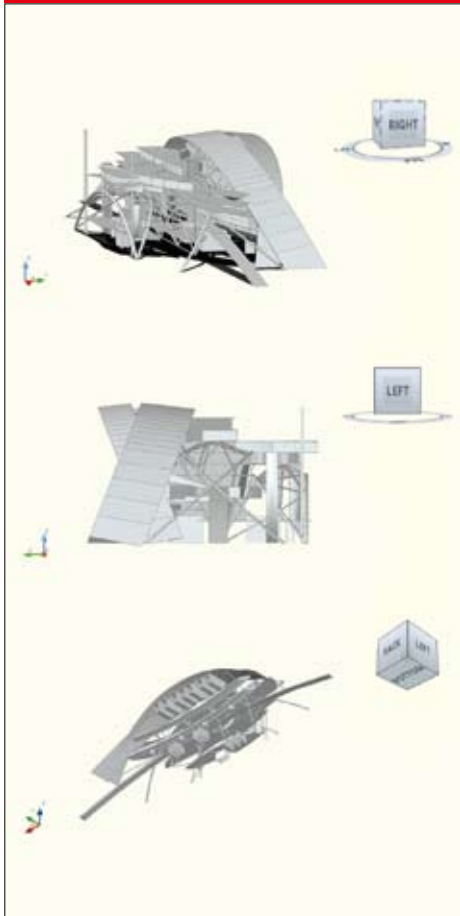
藉由將改良後的使用者介面優點整合至現有的工作應用，AutoCAD 2009 協助您將產能提升至另一個新境界。透過使用 Autodesk® Design Review 軟體這項免費\*的整合解決方案，以電子方式檢閱、標記及修訂設計，讓任何使用者可從任何地點參與審閱程序。

### 圖層性質管理員

全新的「圖層性質管理員」功能可加速圖層性質的建立和編輯，同時減少錯誤。在對話方塊中執行的變更會立刻反映在圖面上。對話方塊的操控方式大幅簡化：可個別調整欄位的大小、內容或標題不會遭到截短。欄位都可固定在特定位置，您可以輕鬆捲動過其餘的欄位。您還可將某個欄位參考到固定欄位，如圖層名稱，以易於捲動。

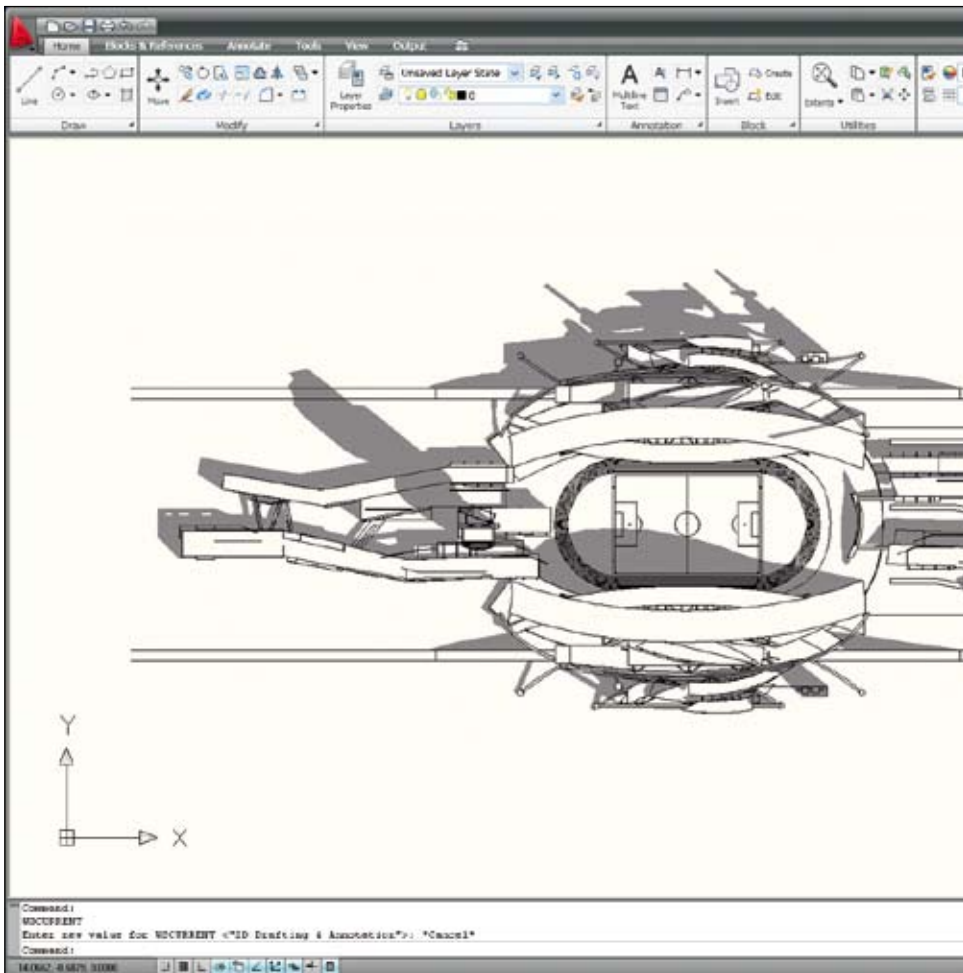
### ViewCube 和 SteeringWheels 功能

屬於互動式工具的 ViewCube™ 功能，可用於旋轉和定位，AutoCAD® 軟體中的所有實體或曲面模型。只要選取立方塊的面、邊緣或是角點，便可將模型快速置於預先定義的方位。按一下並按住 ViewCube，便可將模型往任何方向旋轉。因為 ViewCube 位於螢幕上的固定位置，所以它能提供概要方位。ViewCube 將被引入 Autodesk 產品，做為使用 3D 模型時的通用工具。除了可以快速存取環轉指令，全新的 SteeringWheels™ 工具還可讓您快速存取 Pan、Center 及 Zoom 等指令。SteeringWheels 工具可讓您充分進行自訂，因此，您可以加入穿越指令，協助建立和記錄模型的穿越過程。



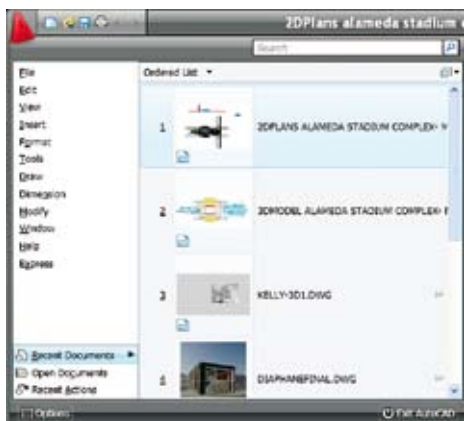
### 功能區

全新的功能區介面以簡潔的視覺格式顯示指令選項。



### 功能表瀏覽器

審閱和處理多個檔案不再是繁瑣、費時的程序。全新的功能表瀏覽器介面可讓您瀏覽檔案以及檢查縮圖影像，並可提供關於檔案大小和檔案建立者的詳細資訊。此外，您還可以依據名稱、日期或標題來瀏覽最近用過的檔案。

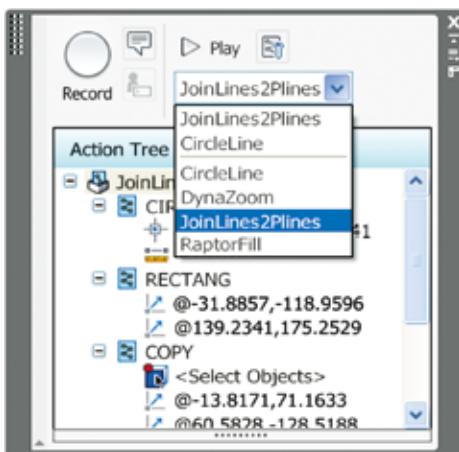


### 快速性質

易於自訂的「快速性質」功能表，因縮減存取性質資訊的步驟，並以更有效率的方式將資訊呈現給特定使用者和專案，進而成功提高產能。

### 動作錄製器

全新的動作錄製器可在不需要程式開發或是 CAD 管理員協助的情況下，自動處理重複的工作，有助您節省時間和提高產能。快速記錄工作、加入文字訊息和要求輸入，接著快速選取和播放所記錄的檔案。



### 功能區

功能區介面縮減執行指令的步驟，有助提升整體繪圖產能。功能區介面以簡潔的視覺格式顯示指令選項，如此您便可根據正在進行的工作選取指令。現在，您可更快速、憑直覺切換應用程式。功能區具備可自訂和可擴充性功能，因此您可以根據自己的工作風格和公司標準來加以自訂。

### 快速檢視

快速檢視功能採用縮圖預覽方式而不使用檔名，可讓您更快開啟正確圖檔和配置，同時縮減花在開啟不正確圖檔上的時間。

我需要一套專業設計工具，讓我可將每次的專案，從設計概念到實現，能快速且精準的完成。這個競爭的優勢，使得我會繼續使用 AutoCAD 作為我首要的設計應用軟體。透過每次的版本更新，AutoCAD 提供了更便捷且創新的功能，這正是我多年前即選用 AutoCAD 的原因。

—Paul Laycock  
CEO  
KarelCAD

#### 進一步瞭解或購買

認識全球專家，讓這些專家為您提供產品專業知識、產業相關技能，以及購買軟體所帶來的更多附加價值。若要購買 AutoCAD® 軟體，請聯絡 Autodesk 首要解決方案提供者 (Autodesk Premier Solutions Provider) 或 Autodesk 授權經銷商。若要尋找最靠近您所在位置的經銷商，請造訪：

[www.autodesk.com.tw/reseller](http://www.autodesk.com.tw/reseller)

若要進一步了解 AutoCAD 的資訊，請造訪：[www.autodesk.com.tw/autocad](http://www.autodesk.com.tw/autocad)

#### Autodesk 服務與支援

透過 Autodesk 及 Autodesk 授權夥伴所提供的創新購買方式、隨附的產品、諮詢服務、支援和訓練，加快投資成本回收及產能提升。無論您服務於哪個產業，我們的設計都能提高您的效率並讓您擁有領先優勢，讓您將購買的軟體發揮到最大效益。若要進一步瞭解，請造訪：[www.autodesk.com.tw/servicesandsupport](http://www.autodesk.com.tw/servicesandsupport)

#### Autodesk Subscription

透過 Autodesk Subscription 獲得產能提高、節省採購成本以及輕鬆管理授權等優勢。您可以在訂閱期間獲得 Autodesk 軟體的所有升級內容以及產品增強功能，還可獲得訂閱成員專享的授權條款。包括直接來自 Autodesk 技術專家的網路支援、可自行調整進度的訓練課程和 e-Learning 等一系列社群資源，有助您提升技能，讓 Autodesk Subscription 協助您獲得最大的投資效益。若要進一步瞭解，請造訪：[www.autodesk.com.tw/subscription](http://www.autodesk.com.tw/subscription)

**台灣歐特克股份有限公司** <http://www.autodesk.com.tw>  
台北市敦化北路 205 號金融大樓 10 樓之 2 TEL:(02)2546-2223 FAX:(02)2546-1223

\*免費產品也受下載軟體時隨附的最終使用者授權合約的條款和條件限制。

獲允授權刊登的封面影像：Hobart、Yañez、Ramos、Maguey 和 Martínez

Autodesk、AutoCAD、SteeringWheels 與 ViewCube 是 Autodesk, Inc. 在美國和/或其他國家/地區的註冊商標或商標。所有其他的廠牌名稱、產品名稱或商標，皆屬於其各自的所有者。Autodesk 保留隨時變更所提供產品與產品規格的權利，恕不另行通知；並且不對此文件中可能出現的印刷錯誤或圖形錯誤負責。© 2008 Autodesk, Inc. 保留所有權利。

**Autodesk®**