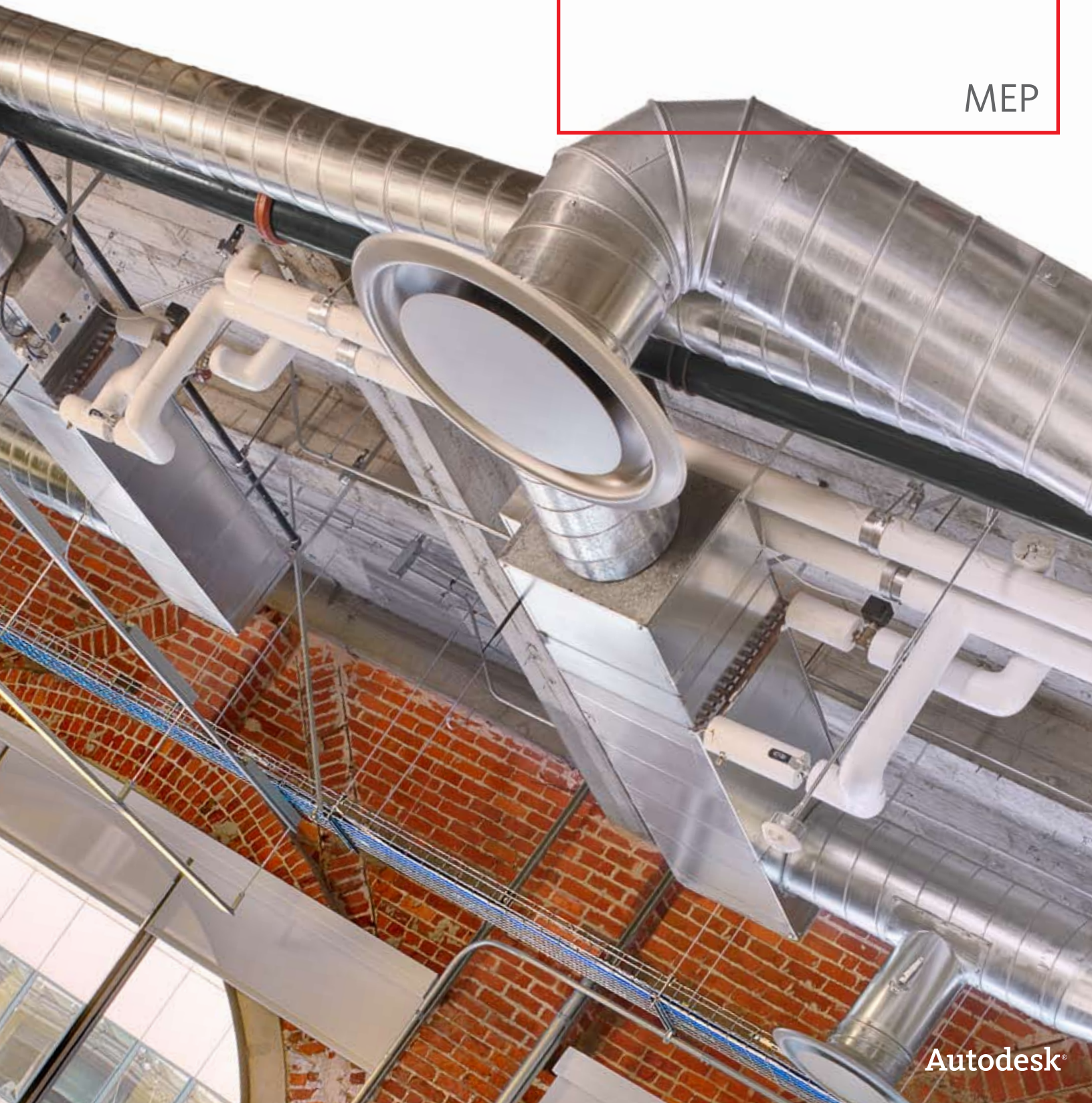


令您的建筑系统跃然纸上。

AutoCAD[®]

MEP

Autodesk[®]



绘图、设计、交付。

充分利用面向特定领域的设计和文档工具来提高绘图效率。

AutoCAD® MEP软件自动执行绘图任务，帮助提高工作效率和准确性，并能平滑集成面向特定领域的设计和文档工具。

无论建筑项目的设计方是一名建筑师还是一个工程专家团队，AutoCAD MEP可帮助设计团队减少协作产生的问题，节省重复任务时间，更快交付文档质量更高的项目。

设计更准确

随着对容纳临时变更的需求不断加大，机械、电气和给排水（MEP）专家需要尽可能高效地创建和编辑设计内容。AutoCAD MEP中集成的计算器能够提高精确性并减少错误，让用户更加轻松地对设计、尺寸和系统平衡进行评估。

协调设计信息

通过精确、一致的施工文档，AutoCAD MEP可以最大程度减少信息请求（RFI）和代价高昂的现场设计变更。使用真实的零件和设备进行系统设计。这些零件和设备可以用于整个从制造到施工流程，因此有助于节省时间和资金。

高效协作

充分利用基于AutoCAD®的应用软件生成的建筑和结构设计方案，以便扩展团队与其他学科的专家更好地协作。

AutoCAD MEP软件有助于在正式施工前较少设计冲突，协作效率更高，并减少风险和低效率的工作。

熟悉的AutoCAD环境

AutoCAD MEP以AutoCAD®软件为基础，提供您希望使用的所有命令。这意味着您可以保护对培训的投入，同时按照您个人的方式和节奏利用机械、电子和给排水工具。

基于行业或基于任务的工作空间

如果您在一家涉及多个专业的公司工作，需要完成不同的设计任务，如暖通空调与管道系统的设计，那么工作空间对保存针对特定任务的用户界面配置将特别有用。工作空间创建后，您即可根据需要在不同工作空间之间快速切换。

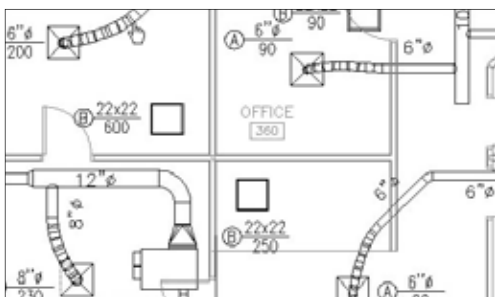


不断加快工作流程。

重复绘图任务的自动完成、设计审阅和检查以及尺寸调节和系统平衡的仿真能够帮助用户提高设计精确度。

原理图设计

增强的原理图工具面板对常用工具进行了分组，支持您更加轻松地创建竖管示意图和平面原理图。在属性选项板中，可以集中查看、添加和修改 MEP 对象或图元的属性。用户可以审核信息或改变样式、尺寸、位置、属性集数据以及其它重要特性，并能改变基本属性或对象本身。可访问设备零件，以及轻松调整可用的设备与装置有助于提高精确度和工作效率。



便于MEP承包商进行制造

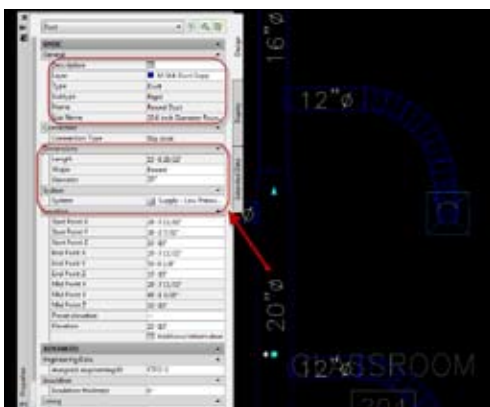
通过更加平稳地将制造合作伙伴工具集成到 AutoCAD MEP 软件中，MEP 设计师、绘图师和承包商可以利用他们的 AutoCAD MEP 设计用于钣金、给排水系统的制造，从而使施工图的创建更加轻松。

单线/双线设计

在设计开发阶段使用单线，然后自动转换为适用于施工文档的双线，这样便可更加高效地创建施工文档，实现工作流的自动化。在设计流程早期可以使用未确定尺寸的零件来设计单线机械系统布局，然后再使用风管尺寸设计工具将其转换为双线系统布局。增强型尺寸工具有助于提高从设计开发到后续工作的绘图效率。

智能的对象标注功能

对于各种比例的视图，只需标注一次。标注文本和符号能够每张视图的比例自动变化。用户可以使用包含文本或图块定义的标签标注对象。标签中的信息直接来自对象属性，如连接尺寸。



工程显示主题 (Engineering Display Theme)

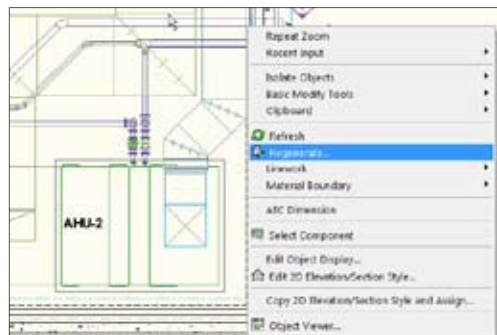
通常情况下，手动创建的对象属性（如风管的摩擦损失或流速）不会显示在工程图中。显示主题 (display themes) 功能支持纳入非图形数据；颜色、填充或图案填充可突出显示符合您显示主题样式标准的对象。比如，根据管道摩擦损失或流速信息检查您的暖通空调设计计算结果，以评估特殊区域或空间内的设计性能。另外，通过“按压力等级 (By Pressure Class)”显示主题功能，您可以按管道等级可视化显示高、中、低压力，从而更轻松地发现潜在的设计缺陷。

同步的明细表

设计师和绘图师能够制作工程系统数据明细表，计算数值，应用新的表格样式，以此对空间进行布局，对明细表进行分析。明细表将会随设计变更自动更新，从而帮助您减少错误并节省时间。您在安排设计布局时可以创建明细表，而且明细表可以自动添加内容。您能够为对象样式或单个对象定义和添加属性集，然后在明细表中提取和显示数据，以此创建包含动态细节度的明细表。

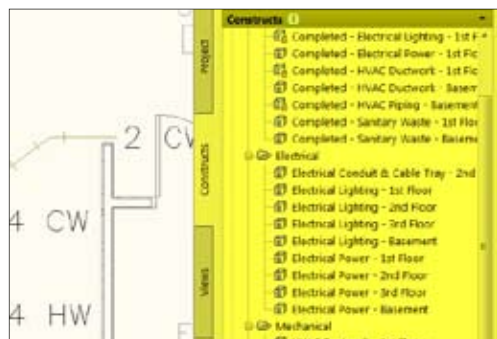
无缝的剖面图和立面图

无需等到设计流程结束之际再创建剖面图和立面图，相反，您可以随时快速创建。您可以控制所创建剖面的尺寸和形状，并为剖面指定材质，以实现被剖切对象的最佳视觉效果。



工程图管理

工程图管理功能实现了建筑系统设计和文档编制流程的规范化和自动化。该功能所提供的自动化工具能够帮助您管理、查看和创建建筑系统。使用该功能管理项目文件，可以使项目中所有环节的信息更加一致。而且，设计团队中的所有成员都能在一个集中的项目环境中访问最新的文档。强大的链接功能支持您通过电脑或网络将源文件传送给分散在各地人员，使身处异地的人员能够同步开展同一个项目。



作为一家工程公司，AEI一直以能制作协调性高的文档而自豪。AutoCAD MEP帮助我们加快了文档制作进程。如果现在绘制一幅管网、管道或照明图纸，则我会实时获取反馈信息，并可以立即知道其是否协调。

—Blythe Marlow

机械工程师

Affiliated Engineers公司

Autodesk
<http://www.autodesk.com.cn>

欧特克软件（中国）有限公司
100004
北京市建国门外大街1号
国贸大厦2座2911-2918室
Tel: 86-10-6505 6848
Fax: 86-10-6505 6865

欧特克软件（中国）有限公司
上海分公司
200122
上海市浦东新区浦电路399号
Tel: 86-21-3865 3333
Fax: 86-21-6876 7363

欧特克软件（中国）有限公司
广州分公司
510613
广州市天河区天河北路233号
中信广场办公楼7403室
Tel: 86-20-8393 6609
Fax: 86-20-3877 3200

欧特克软件（中国）有限公司
成都分公司
610021
成都市滨江东路9号
香格里拉中心办公楼1507-1508室
Tel: 86-28-8445 9800
Fax: 86-28-8620 3370

欧特克软件（中国）有限公司
武汉分公司
430071
湖北省武汉市武昌区中南路7号
中商广场写字楼A1811室
Tel: 86-27-8732 2577
Fax: 86-27-8732 2891

欧特克中国研究院
200233
上海市古美路1515号19号楼21层
Tel: 86-21-5445 2525
Fax: 86-21-5445 2130

Autodesk®

Autodesk® Subscription维护合约（速博）

购买欧特克软件产品同时以年费形式附加Subscription维护合约，您可以获得合约提供的各项专属增值服务与支持。包括免费升级最新版本软件，产品版本降级使用，下载各种产品增强扩展包，欧特克技术专家直接技术支持，各种专项免费技术培训等。通过使用维护合约提供的系列服务与支持并不断续约，您可以最大限度地发挥设计工具的功能，充分利用您的技术投资。客户在维护合约期内，可以享受：

软件升级

维护合约客户在合约期内可以将产品免费升级到发布的最新版本，保护您的投资，通过产品更新帮助您保持竞争力。同时，合约用户仍然能与升级版一起并行使用旧版软件，从而利用最新版本中的新功能。这意味着您可以继续无缝处理所有的项目。

功能扩展包

维护合约客户，可以获得多种功能丰富的软件扩展包，这些扩展包为您提供新的专业化功能，令您从领先的功能和便利的实施的获益。

技术支持

获得欧特克技术支持团队的直接技术支持服务。您可以通过Autodesk Subscription Center网站，提交您遇到的软件技术问题，来自欧特克的技术支持专家承诺在工作时间4小时内对您提出的问题给予答复。

简化的软件资产管理

通过Subscription Center网站中的合约管理功能，做到贵公司购买软件资产记录的统一管理。

免费的培训

维护合约客户专享的各种各种免费技术培训资料、各种e-learning课程，以及各种技术专题培训，从而提高您产品应用的技术水平。

了解更多Autodesk Subscription 维护合约优势，请访问：

<http://www.autodesk.com.cn/subscription>

*免费产品遵循下载软件时随附的最终用户许可协议中的条款和使用条件。

Autodesk、ATC和AutoCAD是Autodesk, Inc.在美国和其他国家的注册商标。所有其他品牌名称、产品名称或商标分别属于各自所有者。Autodesk保留在不事先通知的情况下随时变更产品和服务内容、说明和价格的权利，同时对文档中出现的文字印刷或图形错误不承担任何责任。

© 2010 Autodesk, Inc., 保留所有权利。BR0B1-000000-MZ35