

Autodesk®

面向建筑施工行业的BIM解决方案

建设一个更美好的世界。



Autodesk®

成功的基础

借助Autodesk施工行业解决方案节约成本、加快进度、协调项目建设。

Gilbane建筑公司

Gilbane建筑公司 (Gilbane Building Company) 是一家总部设在美国的非自营建筑公司，通过卓越的团队、成本和进度管理，致力于为客户提供价值。Gilbane最近完成一家大型金融机构设计建造运营中心，在动工兴建这座造价5100万美元，面积达96,000平方英尺的项目前，Gilbane使用了基于模型的施工技术和Autodesk®建筑信息模型 (BIM) 软件，从而简化了建筑施工过程。

Kevin Bredeson是Gilbane虚拟建筑部总监，他表示：“我们在规划过程中发现并解决了1,500多个碰撞问题。借助碰撞检测工具和四维进度模拟，我们可以更加轻松地对更经济实用预制材料的进场与生产进行协调。

对于此类项目，Gilbane知道BIM会比传统的二维建筑流程更节省时间和金钱；但Gilbane无法清晰而准确地量化这些好处，直至公司执行了一项成本/收益分析。分析结果非常令人吃惊。与传统的施工管理方法相比，BIM已帮助Gilbane获得以下优势：

- 在施工前发现并解决数千个设计碰撞
- 信息请求 (RFI) 和变更单数量减少70%
- 在典型项目中为客户节约了100多万美元
- 项目进度加快10%
- 提高经济实用的预制材料的使用率

了解完整的Gilbane客户成功案例，请访问 www.autodesk.com/construction。

建筑行业正在快速发展——项目越来越复杂，但业主却要求施工企业以更低的成本、更快的速度交付项目。协作施工、物料使用和低效人工消耗了30%的建筑成本，各种规模的建设公司都必须为这些关键的业务问题寻求到解决方法。

赢得新业务

在当前全球经济低迷的情况下，施工项目大量减少。对于积极努力获得新业务的施工企业而言，这无疑加大了其竞争压力。

提高利润

面临日趋激烈的竞争，施工企业必须能够提供更为精确的材料用量和成本预算——否则便会因项目超出预算而面临利润减少的风险。

优化工作效率

成功运用精益施工原则要求公司对项目进行全面评估，以便找出降低成本和最大化工作效率的机会。

减少错误

此外，项目交付周期不断缩短，因此必须更有效地管理项目，尽可能地减少耗时、耗资的信息请求 (RFI) 和变更单。

按时交付

协调和实施复杂的建筑项目是一项艰巨而耗时的任务。进度安排中看似微小的疏忽都有可能严重延误项目的交付。



确立竞争优势

了解Autodesk BIM解决方案在建筑施工方面的优势。

面向建筑施工行业的Autodesk®建筑信息模型(BIM)解决方案可帮助小型和大型建筑公司找到应对业务挑战的方法。

项目可视化

对项目进行准确的可视化模拟对于建筑公司赢得业务起到举足轻重的作用。在投标过程中，项目可视化能够对建筑公司的业务能力提供颇具说服力的展示，从而赢得竞争优势。可视化还有助于清晰阐释施工策略，增加业主对建筑公司的信任度。此外，可视化可辅助确定项目的范围，提高时间和空间的协调利用性，并有助于减少规划过程中的工作流程问题。



成本可靠性

采用BIM收集并同步建筑设备系统和构件的设计数据，可更精确地算出材料用量。自动完成繁复的手动计算和测量过程，以便更及时、更频繁地进行评估。生成不受数量限制的构件组合，可充分评估成本影响，并对不同方案的成本权衡利弊。

建筑复杂性

借助BIM工具可更好地管理复杂的建筑项目，通过将大小及格式不一的文件数据整合到一个视图内，可获得更直观的三维协调效果图。经过整合的项目数据可提高时间和空间的协调利用率，甚至可在施工前确定设计中存在的问题与冲突。随着设计师与承包商之间的协作程度越来越高，耗时、耗资的信息请求（RFI）和变更单数量将大幅减少。



可建造性

借助BIM技术，建筑公司可在项目早期发表意见，此时这些意见将发挥更大的作用，建筑公司还可根据施工标准更好地验证建筑设计方案。BIM模型还可用于更好地管理成本、物流和材料消耗，包括提前协调更为经济高效的预制材料。



施工执行

Autodesk BIM解决方案支持进度计划员轻松创建、审核和编辑四维进度模型，编制更为可靠的进度表。可视化让进度安排与三维模型直接对接，从而使规划的施工流程与项目相关方顺畅沟通。通过在视觉上比较竣工进度与预测进度，项目经理可避免进度疏漏，更好地把握项目是否如期进行或落后于进度。



令建筑施工更快速、更智能、更具成本效益

借助BIM克服传统建筑施工流程中的低效率问题。

Autodesk BIM解决方案中有多款面向建筑施工行业的产品，可令公司及其扩展团队在整个建筑施工过程中使用协调一致的数字设计数据。这些软件解决方案所包含的尖端技术为建筑专业人士提供了无与伦比的竞争优势，令其自如设计、实施并交付项目。

Autodesk Revit

这是一款基于Autodesk® Revit®平台的软件，专为建筑信息建模而开发，可帮助建筑专业人士创建协调一致的信息，以便更快速、经济地交付项目，同时还可减少对环境的影响。



AutoCAD

AutoCAD®软件为从事各种设计的客户提供了强大的功能和灵活性，可以帮助他们更好地完成建筑图档和设计细化。

Autodesk 3ds Max Design

初始概念模型直到最终方案演示，始终使用影院品质的三维画面来探索、验证和交流建筑项目详细信息。

Autodesk Navisworks

它支持您集成现有的设计数据，以便实现整个项目的可视化，模拟施工进度，发现冲突，从而提高对项目的洞察力和可预见性，同时保证工作效率与质量。

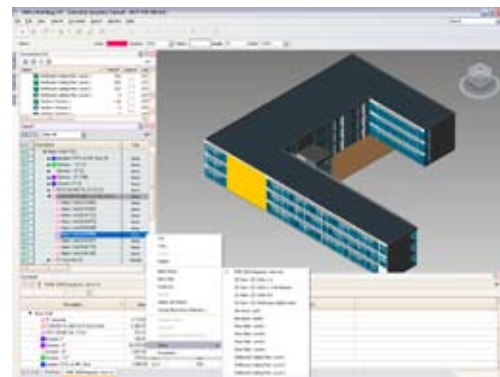


Autodesk Ecotect Analysis

Autodesk Ecotect Analysis是一款功能全面，适用于从概念设计到详细设计环节的可持续设计分析工具，可提供一系列仿真与分析功能。

AutoCAD Civil 3D

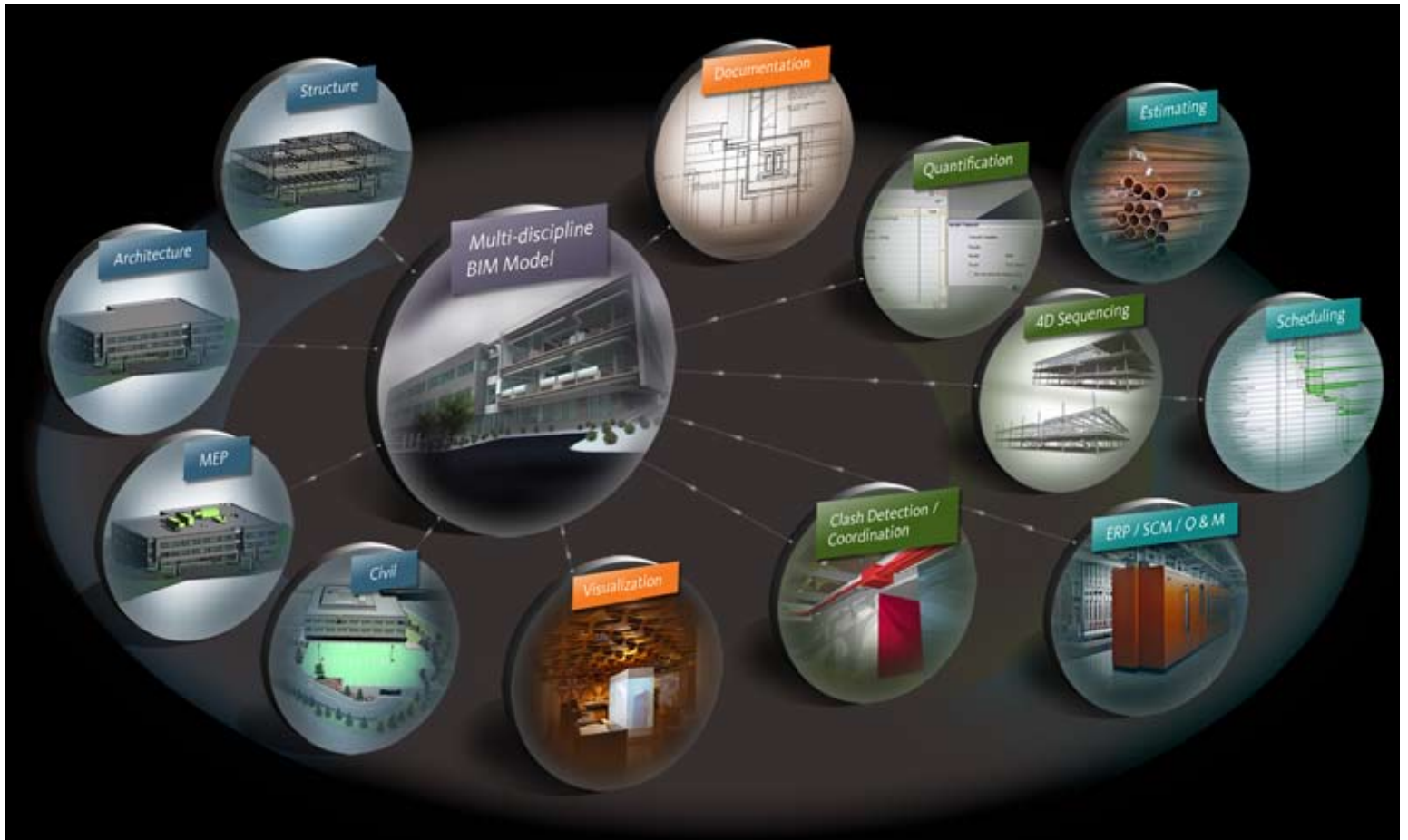
借助BIM面向土木工程应用的软件，可更快速、更精确地创建、预测和完成交通、土地开发和环境项目设计。



Autodesk合作伙伴解决方案

面向建筑施工行业的Autodesk BIM解决方案支持与业界领先的成本预算和进度软件相集成。了解更多信息，请联系Autodesk授权经销商。

引领建筑进入数字时代



BIM作为一个集成式流程，支持建筑专家在施工前以数字方式分析项目。在整个流程中使用协调、可靠的信息设计创新项目；精确地实现建筑外观的可视化，以提高沟通效率；并对建筑的真实性能进行仿真，以加深对项目重要特性（例如成本、工期和环境影响）的理解。

面向施工的建筑信息模型

建筑施工是一项非常复杂的事业。能够有效协调信息流的公司更易于在预算内按时交付项目。

面向建筑施工行业的Autodesk BIM解决方案覆盖建筑的各个环节，包括建筑设计、规划、进度、成本预测、施工管理等。这些解决方案以建筑信息模型为核心，它为在业务发展阶段生成准确的三维可视化模型，在施工前进行材料算量，在项目协调阶段解决设计冲突以及在建筑实施阶段安排四维进度模拟提供了可靠的基础。

BIM不仅仅是三维设计

Autodesk BIM解决方案不仅为您提供三维设计能力，它还能让您以全新的方式工作。BIM工作流可令建筑专家在施工前对其想法进行设计、可视化和仿真模拟。使用面向建筑施工的Autodesk BIM解决方案的公司可节省大量时间和金钱，减少失误并大幅提高生产效率。

BIM适合各种规模的项目

由于Autodesk BIM解决方案能够处理大型复杂的数据集，BIM的设计优势可在各种规模的项目中得到体现。

BIM迅速普及

为了提高效率，压缩成本，越来越多的业主要求在建筑项目中使用BIM。采用BIM解决方案进行建筑施工的公司不断获得新的业务机会。

利用BIM，我们不仅可以为建筑的设计方案建模，还可以为端到端的施工流程建模。因此，无论是管理一个项目，还是自行负责施工，我们都可以在开始施工前分析施工可行性，协调整个流程，解决冲突，安排每个环节的进度。BIM是一种行之有效的方法，可帮助我们赢得新项目。

—Ricardo Khan
综合建筑部经理
M.A. Mortenson公司

Autodesk
<http://www.autodesk.com.cn>

欧特克软件（中国）有限公司
100004
北京市建国门外大街1号
国贸大厦2座2911-2918室
Tel: 86-10-6505 6848
Fax: 86-10-6505 6865

欧特克软件（中国）有限公司
上海分公司
200122
上海市浦东新区浦电路399号
Tel: 86-21-3865 3333
Fax: 86-21-6876 7363

欧特克软件（中国）有限公司
广州分公司
510613
广州市天河区天河北路233号
中信广场办公楼7403室
Tel: 86-20-8393 6609
Fax: 86-20-3877 3200

欧特克软件（中国）有限公司
成都分公司
610021
成都市滨江东路9号
香格里拉中心办公楼1507-1508室
Tel: 86-28-8445 9800
Fax: 86-28-8620 3370

欧特克软件（中国）有限公司
武汉分公司
430071
湖北省武汉市武昌区中南路7号
中商广场写字楼A1811室
Tel: 86-27-8732 2577
Fax: 86-27-8732 2891

欧特克中国研究院
200233
上海市古美路1515号19号楼21层
Tel: 86-21-5445 2525
Fax: 86-21-5445 2130

Autodesk®

Autodesk® Subscription维护合约（速博）

购买欧特克软件产品同时以年费形式附加Subscription维护合约，您可以获得合约提供的各项专属增值服务与支持。包括免费升级最新版本软件，产品版本降级使用，下载各种产品增强扩展包，欧特克技术专家直接技术支持，各种专项免费技术培训等。通过使用维护合约提供的系列服务与支持并不断续约，您可以最大限度地发挥设计工具的功能，充分利用您的技术投资。客户在维护合约期内，可以享受：

软件升级

维护合约客户在合约期内可以将产品免费升级到发布的最新版本，保护您的投资，通过产品更新帮助您保持竞争力。同时，合约用户仍然能与升级版一起并行使用旧版软件，从而利用最新版本中的新功能。这意味着您可以继续无缝处理所有的项目。

功能扩展包

维护合约客户，可以获得多种功能丰富的软件扩展包，这些扩展包为您提供新的专业化功能，令您从领先的功能和便利的实施的实施中获益。

技术支持

获得欧特克技术支持团队的直接技术支持服务。您可以通过Autodesk Subscription Center网站，提交您遇到的软件技术问题，来自欧特克的技术支持专家承诺在工作时间4小时内对您提出的问题给予答复。

简化的软件资产管理

通过Subscription Center网站中的合约管理功能，做到贵公司购买软件资产记录的统一管理。

免费的培训

维护合约客户专享的各种各种免费技术培训资料、各种e-learning课程，以及各种技术专题培训，从而提高您产品应用的技术水平。

了解更多Autodesk Subscription 维护合约优势，请访问：

<http://www.autodesk.com.cn/subscription>

Autodesk, AutoCAD, Buzzsaw, Civil 3D, Constructware, Ecotect, Navisworks, Revit和3ds Max是Autodesk, Inc.在美国和其他国家的注册商标。所有其他品牌名称、产品名称或商标分别属于各自所有者。Autodesk保留在不事先通知的情况下随时变更产品和服务内容、说明和价格的权利，同时对文档中出现的文字印刷或图形错误不承担任何责任。

© 2009 Autodesk, Inc. 保留所有权利。BROB1-000000-MZ27