

**Autodesk®**  
Moldflow® Insight

创造完美的塑料制品。



# 仿真：轻松自如

在几乎每个行业，塑料制品的用量都在不断上升，企业面临削减成本并缩短上市时间的压力。在这种情况下，企业迫切需要能够洞察注塑成型工艺的仿真工具。

## 您是否正面临以下问题？

- 要保持竞争力，上市时间是决定产品成败的关键因素。
- 如果在加工环节发现注塑成型的缺陷，可能导致生产延误，需要耗费时间和资金纠正这些缺陷，甚至需要新的模具才能解决问题。
- 需要精确模拟真实的注塑成型情况并验证分析结果。
- 难以就有价值的模拟结果与设计到加工团队的其他成员进行沟通。

为什么说 Autodesk Moldflow Insight 是实现注塑成型模拟的理想产品。

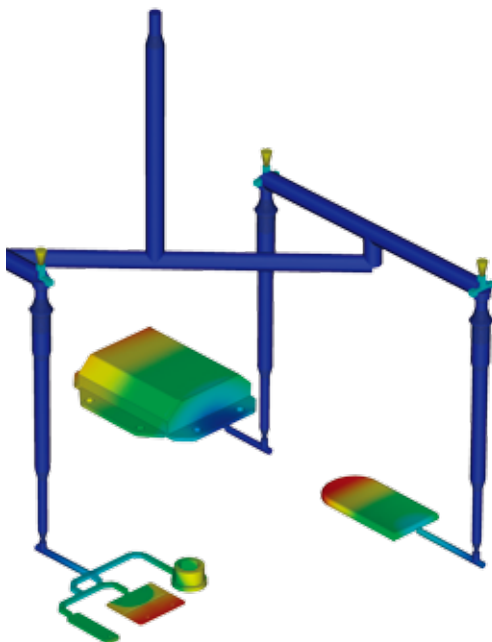
作为 Autodesk® 数字样机解决方案中的组成部分，Autodesk® Moldflow® Insight 软件提供了一整套先进的塑料仿真工具，用于创建数字样机。该软件功能强大，可以对塑料制品及其相关模具进行深入分析和优化，模拟当今最先进的成型工艺。现在，Autodesk Moldflow Insight 软件已经在汽车、制药、消费电子和包装行业的一些顶级制造商中得到广泛应用，帮助企业减少对物理样机的需求，将创新产品快速推向市场。

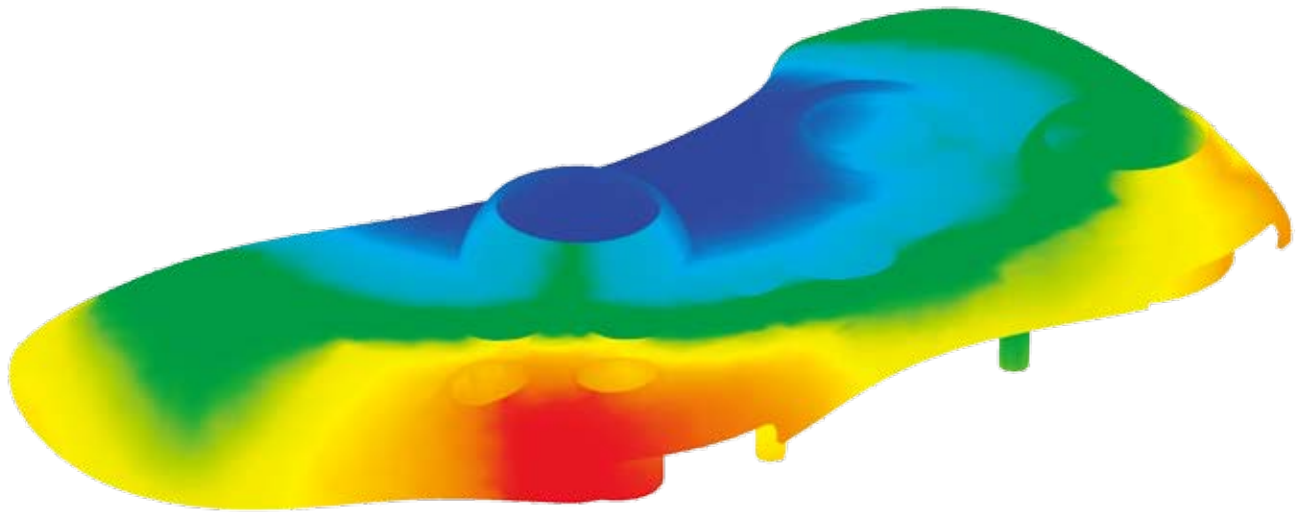
### 塑料工程仿真

Autodesk Moldflow Insight 支持您对注塑成型工艺的填充和保压环节进行模拟，以预测塑料熔体的流动情况，提高加工质量。工程师可以优化浇口位置，平衡流道系统，评估工艺条件，预测并纠正注塑制品中的缺陷。模具制作人员可以分析模具温度不均匀造成的影响，确定最佳的阀浇口开关时序，对比熔体在冷热流道系统中的流动情况。除传统的热塑性塑料成型工艺外，可选模块还扩展了软件的仿真功能，使其适用于气体辅助、共注塑和压注等领先的成型工艺。

### 早期优化

在确定最终设计方案前，您可以使用不同的材料、制品形状、模具设计和工艺条件，对多种方案进行试验。通过在整个开发过程中评估各种不同方案，产品质量将得到显著提高。Autodesk Moldflow Insight 可以帮助制造商“一次成功”，从而避免耗时耗资的延误事件，而这种事件在加工环节经常出现。





### 专门仿真工具

Autodesk Moldflow Insight 可以处理塑料成型工艺中遇到的各类设计和加工问题。其中含有针对几乎任何一种塑料制品和模具成型工艺（包括各种特殊和领先工艺）的专门仿真工具。该软件不仅支持用户模拟最常用的注塑工艺，在为了满足关键的设计要求而需要采用特殊加工工艺时，它也支持用户模拟许多独特的成型技术。凭借在材料特征、流动分析以及几何功能方面的技术优势，Autodesk Moldflow Insight在塑料仿真领域首屈一指，可以帮助企业缩短开发时间、降低成本，让团队将更多时间用于产品创新。

### 覆盖全面的塑料数据库

Autodesk Moldflow Insight包含同类产品中最大的塑料材料数据库。用户可以访问8,000多种不同等级，配有精确的最新材料数据的商用塑料，对不同材料进行评估或预测注塑制品中对最终应用的性能影响重大的特性。借助其中的能耗指示器和树脂身份代码，设计师还可以降低加工能耗，选择有利于可持续计划的材料。

### 深入分析

Autodesk Moldflow Insight中的深入分析功能可以帮助工程师消除最难解决的加工问题。Autodesk Moldflow Insight 能够提供最可靠的分析结果——即使是最复杂的几何图形同样适用，因此可以帮助工程师在开模前预测潜在的成型缺陷，从而避免耗费时日、代价昂贵的模具返工。

### 定制结果和报告

利用对分析参数的全面控制以及大量可定制的分析结果，Autodesk Moldflow Insight将真实的工艺情况与精确度相互关联，可以帮助您预测潜在问题并采取纠正措施。完成分析后，您可以利用自动化报告生成工具创建常见格式（HTML、Microsoft® Word和PowerPoint®），就有价值的仿真结果与设计到开发团队的其他成员进行沟通，以此加强协作、简化开发流程。

### Autodesk Moldflow Insight产品线

不同配置的产品具有不同等级的功能。Autodesk致力于帮助CAE分析师、塑料产品设计工程师、模具工程师和成型专业人员创建精确的数字样机，以更低成本将更出色的产品推向市场。



# 面向制造业市场的数字样机

Autodesk是世界领先的工程设计软件提供商之一，它提供的软件能帮助企业客户超前体验其创意。通过为主流制造商提供强大的数字样机技术，Autodesk正在改变制造商对设计流程的看法，帮助他们创建更加高效的工作流程。Autodesk的数字样机方案是独一无二的可扩展、可实现、经济高效的解决方案，支持为数众多的制造商在几乎不改变现有工作流程的前提下，享受到数字样机带来的益处，以直观的方式在多种工程环境中创建和维护单一数字模型。

Autodesk  
<http://www.autodesk.com.cn>

欧特克软件(中国)有限公司  
100004  
北京市建国门外大街1号  
国贸大厦2座2911-2918室  
Tel: 86-10-6505 6848  
Fax: 86-10-6505 6865

欧特克软件(中国)有限公司  
上海分公司  
200122  
上海市浦东新区浦电路399号  
Tel: 86-21-3865 3333  
Fax: 86-21-6876 7363

欧特克软件(中国)有限公司  
广州分公司  
510613  
广州市天河区河北路233号  
中信广场办公楼7403室  
Tel: 86-20-8393 6609  
Fax: 86-20-3877 3200

欧特克软件(中国)有限公司  
成都分公司  
610021  
成都市滨江东路9号  
香格里拉中心办公楼1507-1508室  
Tel: 86-28-8445 9800  
Fax: 86-28-8620 3370

欧特克软件(中国)有限公司  
武汉分公司  
430071  
湖北省武汉市武昌区中南路7号  
中商广场写字楼A1811室  
Tel: 86-27-8732 2577  
Fax: 86-27-8732 2891

## 购买或了解更多信息

世界各地的专家可为您提供产品专业知识、深刻的行业见解，以及增值服务。如欲购买Autodesk Moldflow Insight软件，请联系Autodesk卓越解决方案提供商或Autodesk授权经销商。查找离您最近的经销商，请访问：

[www.autodesk.com/reseller](http://www.autodesk.com/reseller)。

To learn more about Autodesk Moldflow Insight, visit

[www.autodesk.com/moldflow](http://www.autodesk.com/moldflow)。

## Autodesk学习与培训

从课堂培训、自学课程到在线培训或教育资源，Autodesk可以为您提供各种学习解决方案。您可以在Autodesk授权培训中心(ATC®)获得专家指导，在线或在当地书店获得学习工具，此外，您还可以考取Autodesk认证。更多信息请访问 [www.autodesk.com/learning](http://www.autodesk.com/learning)。

## Autodesk服务和支持

依托Autodesk和Autodesk授权合作伙伴提供的创新采购方案、配套产品、咨询服务、支持和培训，加速投资回报并提升生产效率。这些工具旨在帮助您加速发展、保持领先竞争优势，可以帮助您充分利用购买的软件，无论您身处哪个行业。如欲了解更多信息，请访问：[www.autodesk.com/servicesandsupport](http://www.autodesk.com/servicesandsupport)。

## Autodesk Subscription维护暨服务合约(速博)

借助Autodesk® Subscription维护暨服务合约，您可以提升工作效率，实现预算的可预测性和简化许可管理，从而获得诸多收益。您可以在Subscription维护暨服务合约有效期内获得所购Autodesk软件的所有更新以及增强功能。此外，您还可以获得仅面向Subscription维护暨服务合约会员的专有许可服务。此外，Autodesk Subscription维护暨服务合约能够提供大量社区资源，包括直接来自Autodesk技术专家的web支持、进度自定的培训和网上培训，因此是丰富您的自身技能，优化Autodesk软件投资的最佳途径。欲了解更多信息，请访问：

[www.autodesk.com/subscription](http://www.autodesk.com/subscription)。

Autodesk致力于可持续性设计。本手册使用包含25%的再生纸的纸张印刷。

Autodesk, ATC和Moldflow是Autodesk, Inc.及其子公司在美国和/或其它国家(地区)的注册商标或商标。其它所有品牌名称、产品名称或商标均属于各自所有者。Autodesk保留随时更改产品供应和产品规格的权利。恕不另行通知；同时对于此文档中可能出现的印刷或图形错误拥有最终解释权。  
© 2009 Autodesk, Inc. 保留所有权利。 BR0A1-000000-MZ84