

让您在投产前  
体验自己的设计。

**Autodesk®  
Inventor®**



Autodesk®

# 让数字样机成为您的竞争优势

行业专家越来越深刻地认识到，数字样机技术是经济高效地验证设计理念并加快设计出出色产品的理想途径。

## 您是否正面临以下问题？

- 产品设计团队需要在现有和新设计中增加创新元素，同时缩短产品上市时间。
- 设计师非常青睐数字样机的优势，但又担心在现有DWG™数据中的投资失去价值。
- 设计师希望在不制造物理样机的情况下，就能够优化产品性能并制定精确的设计决策。
- 下游用户要求快速创建用于生产环节的图纸。
- 设计师无法轻松查询或重复利用已有的设计数据。
- 管路和布线设计的开发周期过长。
- 需要设计复杂的注塑零件并创建用于制造零件的模具。

了解Inventor如何帮助您充分利用数字样机 workflow，在更短时间内创建更出色的产品。



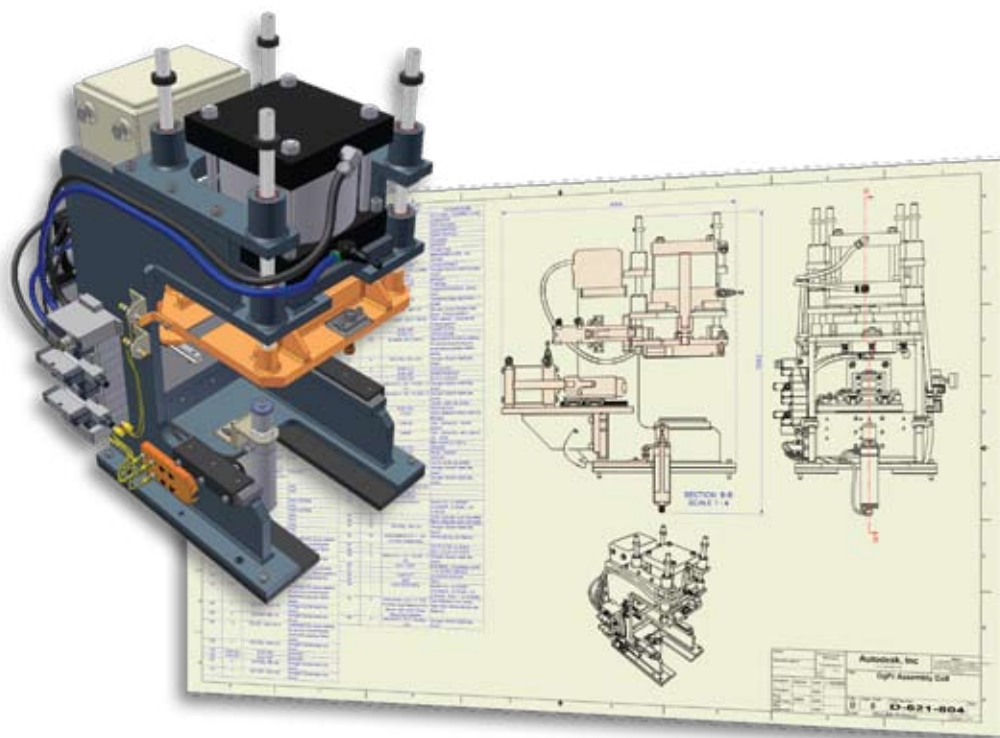
Autodesk® Inventor®产品线是一系列用于三维机械设计、仿真、模具创建和设计交流的软件，其功能全面，使用灵活，可以帮助用户经济高效地利用数字样机 workflow 在更短时间内设计并创建更出色的产品。

Autodesk® Inventor®软件是数字样机的基础。Inventor模型是精确的三维数字样机，可以帮助您在工作中验证设计的外形、结构和功能，减少对物理样机的依赖。Inventor能够帮助您利用数字样机完成产品的设计、可视化和仿真，从而加强团队间的沟通，减少设计错误，交付更具创造性的产品设计。

## 以数字方式设计并验证产品

Autodesk Inventor产品中直观的参数化设计环境支持用户开发初始概念草图以及零件和装配的运动学模型。Inventor软件能够自动创建塑料零件、钢结构、旋转机构、管线、电缆和线束等智能部件的几何模型。由于减轻了创建几何模型的负担，您可以快速构建并优化数字样机，利用数字样机来验证设计功能，降低加工成本。

以前，要在投产前验证设计的实际性能，往往需要高薪聘请专家。但是，利用Inventor软件，您无需成为仿真专家便能够以数字方式仿真并优化设计。Inventor产品线中包含易于使用、紧密集成的零件和装配部件级运动仿真和应力分析功能。通过模拟应力、偏差和运动，您便可以在投产前利用真实的条件下验证设计。





### 简化模具设计

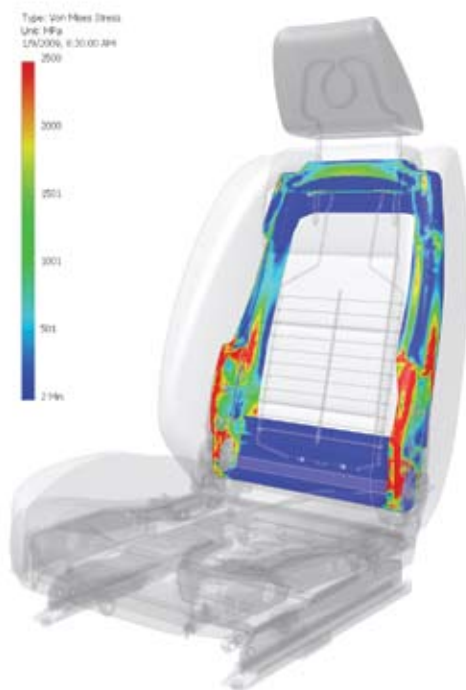
Autodesk Inventor产品线中包含自动化模具设计工具，可以直接利用Inventor中塑料零件的三维模型。借助Autodesk® Moldflow®塑料流动分析工具，Inventor可以帮助您优化模具设计并减少模具试修次数。

### 加强设计沟通与协作

直接利用已验证的三维数字模型生成制造文档，从而在投产前减少错误和相关的工程变更单。Inventor可以直接从三维模型中快速、准确地输出用于生产环节的工程图。Inventor产品包中还包含AutoCAD® Mechanical软件，该软件是工程师高效绘制二维机械绘图的最佳选择。

Inventor与Autodesk数据管理应用的紧密集成有利于高效安全地交流设计数据，让设计团队与制造团队能够及早开展协作。各个团队都可以利用免费\*的Autodesk® Design Review软件来管理和跟踪数字样机中的所有组件，从而更好地重复利用关键的设计数据、管理物料清单（BOM），加强与其他团队及合作伙伴之间的协作。

凭借可满足特定功能需求的不同产品配置，Autodesk在行业中独树一帜地专注于帮助设计师创建精确的数字样机，在更短时间内以更低成本将更出色的产品推向市场。



## AutoCAD用户：从三维迁移到数字样机

借助Autodesk Inventor软件，您可以轻松将AutoCAD®和三维数据集成至单一的数字模型中，以便栩栩如生地表现最终的产品。

Inventor软件可以帮助您直接读取原始的DWG™文件，减少数据传输中发生的错误，从而发挥数字样机的最大优势。

通过充分利用Autodesk Inventor中有价值的DWG数据，您可以提升竞争力，为客户提供更出色的服务并自行完成各种验证和分析任务。

# 面向制造业市场的数字样机

Autodesk是世界领先的工程软件提供商之一，它提供的软件能帮助企业客户在产品还没有真正生产之前体验其创意。通过为主流制造商提供强大的数字样机技术，Autodesk正在改变制造商对设计流程的看法，帮助他们创建更加高效的工作流程。Autodesk的数字样机解决方案是独一无二的可扩展、可实现、经济高效的解决方案，支持为数众多的制造商在几乎不改变现有工作流程的前提下，享受到数字样机带来的益处，其能够以直观的方式在多种工程环境中创建和维护单个数字模型。

**Autodesk**  
<http://www.autodesk.com.cn>

欧特克软件(中国)有限公司  
100004  
北京市建国门外大街1号  
国贸大厦2座2911-2918室  
Tel: 86-10-6505 6848  
Fax: 86-10-6505 6865

欧特克软件(中国)有限公司  
上海分公司  
200122  
上海市浦东新区浦电路399号  
Tel: 86-21-3865 3333  
Fax: 86-21-6876 7363

欧特克软件(中国)有限公司  
广州分公司  
510613  
广州市天河区天河北路233号  
中信广场办公楼7403室  
Tel: 86-20-8393 6609  
Fax: 86-20-3877 3200

欧特克软件(中国)有限公司  
成都分公司  
610021  
成都市滨江东路9号  
香格里拉中心办公楼1507-1508室  
Tel: 86-28-8445 9800  
Fax: 86-28-8620 3370

欧特克软件(中国)有限公司  
武汉分公司  
430071  
湖北省武汉市武昌区中南路7号  
中商广场写字楼A1811室  
Tel: 86-27-8732 2577  
Fax: 86-27-8732 2891

## Autodesk Subscription 维护暨服务合约

购买欧特克软件产品同时以年费形式附加Subscription 维护暨服务合约，您可以获得合约提供的各项专属增值服务与支持。包括免费升级最新版本软件，产品版本降级使用，下载各种产品增强扩展包，欧特克技术专家直接技术支持，各种专项免费技术培训等。通过使用维护暨服务合约提供的系列服务与支持并不断续约，您可以最大限度地发挥设计工具的功能，充分利用您的技术投资。客户在维护暨服务合约期内，可以享受：

### 软件升级

维护暨服务合约客户在合约期内可以将产品免费升级到发布的最新版本，保护您的投资，通过产品更新帮助您保持竞争力。同时，合约用户仍然能与升级版一起并行使用旧版软件，从而利用最新版本中的新功能。这意味着您可以继续无缝处理所有的项目。

### 功能扩展包

维护暨服务合约客户，可以获得多种功能丰富的软件扩展包，这些扩展包为您提供新的专业化功能，令您从领先的功能和便利的实施中获益。

### 技术支持

获得欧特克技术支持团队的直接技术支持服务。您可以通过Autodesk Subscription Center网站，提交您遇到的软件技术问题，来自欧特克的技术支持专家承诺在工作时间4小时内对您提出的问题给予答复。

### 简化的软件资产管理

通过Subscription Center网站中的合约管理功能，做到贵公司购买软件资产记录的统一管理。

### 免费的培训

维护暨服务合约客户专享的各种各种免费技术培训资料、各种e-learning课程，以及各种技术专题培训，从而提高您产品应用的技术水平。

了解更多Autodesk Subscription 维护暨服务合约优势，请访问：

<http://www.autodesk.com.cn/subscription>

\*免费产品适用最终用户许可协议中关于下载本软件的条款和条件。

图片由俄罗斯工程设计中心有限公司 (Engineering Center LTD) 提供

Autodesk AutoCAD, AliasStudio, Autodesk Inventor, Design Doctor, DWF, DWG, DXF, Inventor, RealDWG和Revit是Autodesk公司和/或其子公司和/或分支机构在美国和/或其它国家(地区)的注册商标或商标。其它所有品牌名称、产品名称或商标均属于各自持有者。Autodesk保留随时更改产品供应和产品规格的权利，恕不另行通知，同时对于此文档中可能出现的印刷或图形错误拥有最终解释权。  
© 2009 Autodesk, Inc. 保留所有权利。 527A1-000000-MZ01