

Autodesk MapGuide® Enterprise

最快捷的web发布方式。



简单、快速、自由

Web绘图专业人员需要更快的创新速度、更灵活的开发工具和更低的开发成本。从开发和设计基于web的GIS应用到访问地理空间数据和工程设计数据, Autodesk MapGuide® Enterprise均可帮助团队成员更快地做出更明智的决策。

选择最适合您的产品

- MapGuide Open Source提供了一款低成本的工具, 用于快速着手开发和部署web地图应用。您可以从极短的发布周期和众多软件开发人员的创新和协作中受益。[Http://mapguide.osgeo.org](http://mapguide.osgeo.org)网站提供MapGuide Open Source下载。这个屡获殊荣的重要项目由开源地理空间基金会™ (OSGeo™) 主办。
- Autodesk MapGuide Enterprise是MapGuide Open Source的所有权版本。Autodesk公司负责对该款软件进行商业级质量保证测试, 并提供正式、专门的支持。Autodesk MapGuide Enterprise同时具备开源创新优势和更高安全性, 以及Autodesk在打造稳定、高质量软件方面的领先优势。

Autodesk MapGuide® Software

Autodesk MapGuide Enterprise能够最大限度地提高您的空间信息的价值, 同时降低信息发布成本, 便于客户和同事使用这些信息。Autodesk MapGuide Enterprise基于一个现行的开源项目 — MapGuide Open Source, 并以大量开发人员的高效创新活动为基础, 提供了仅Autodesk有能力提供的正式质量保证。

易于使用

使用Autodesk MapGuide Enterprise, 开发人员可以在内部或通过web轻松发布地理空间数据和应用, 或以DWF™格式发布, 以便离线或灵活地浏览。这些应用能够让您的团队和客户更快、更轻松地浏览和查询关键的空间信息。

友好的用户界面

Autodesk MapGuide Enterprise提供了精美的交互式Web 2.0地图, 能够让用户直观、有效地了解和析空间信息。该软件支持Internet Explorer®、Firefox®、Safari™和Google™ Chrome web浏览器, 提供了卓越性能和简易界面。

易于安装和部署

IT管理人员非常赞赏Autodesk MapGuide Enterprise附带的Apache web server、PHP和Java® 组件。无论是在哪种编程环境 (.NET、PHP、Java) 或web服务器 (IIS或Apache) 中, 该系统均可自动配置web和应用服务器。

Linux® 版Autodesk MapGuide Enterprise包含一个预编译的RPM软件包管理器, 可以实现快速启动和运行。这个集成的安装程序同时面向Windows® 和Linux两个版本, 用户只需插入光盘并点击“Install (安装)”, 即可轻松设置和部署Autodesk MapGuide Enterprise。

简单、灵活的应用开发

选择您的开发平台 (.NET、PHP、Java), 并使用一个同时兼容这三个平台的强大API (应用编程接口)。要素数据对象 (FDO) API包括150多类, 可提供超过1,200种方法用于发布复杂的GIS应用, 帮助开发人员避免数据过于分散。

简单Web设计

Autodesk MapGuide® Studio软件是一款专为Autodesk MapGuide Enterprise和MapGuide Open Source而设计的地图配置工具, 能够帮助您全面管理面向web应用的地图和地理空间数据准备工作。通过直观界面, 您可以创建应用、边构建边预览应用、上传数据文件、连接至数据库, 以及定制所有来自web的地图。

灵活的Web布局模板 (Web Layout Template) 和窗件 (application widget) 有助于利用Autodesk MapGuide Enterprise快速开发web地图应用。由于设计与开发任务是分开的, web设计师与应用开发人员都可以快速构建丰富的web地图站点。借助不断丰富的窗件与web模板, 设计师可以专注于站点的外观设计, 无需考虑过多的代码编写。开发人员可以将主要精力用于构建强大的交互式AJAX (异步JavaScript®与XML) 应用。



灵活的布局模板设计显示了一张带各国首都城市的世界地图, 该地图使用来自SDF与Oracle的光栅数字高程地图与矢量数据创建而成。

随时随地获取信息

Autodesk MapGuide Enterprise能够通过web交付宝贵的空间数据和分析结果，同时降低发布成本。它在提高 workflow 效率的同时，也改善了内部团队、现场流动人员和客户之间的沟通。

无缝兼容多种数据类型

FDO数据访问技术是Autodesk地理空间解决方案的核心。作为Autodesk MapGuide Enterprise、AutoCAD® Map 3D、AutoCAD® Raster Design和Autodesk® Topobase™四款产品的特性之一，FDO数据访问技术能够帮助您处理各种空间和非空间数据库和文件，无需转换，也不会丢失数据，因而可以提高您的工作效率。专业人员可以轻松访问、管理、编辑和共享存储在其GIS软件中的数据，并将新创建的地图和设计成果随时发布到web上。

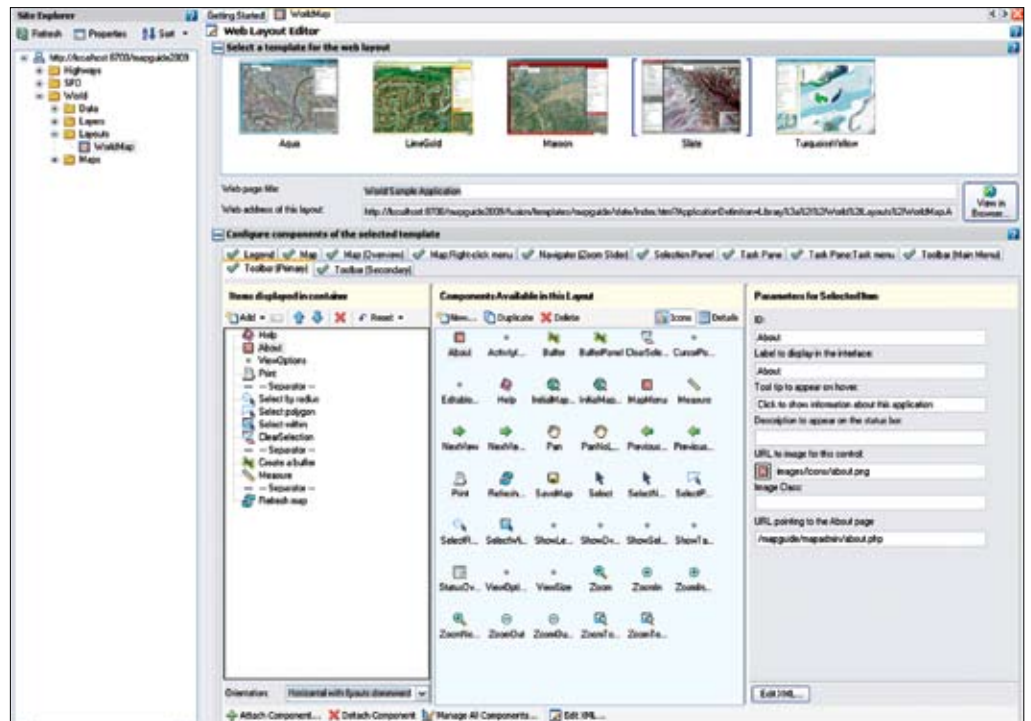
为了充分利用开源社区开发人员资源和使FDO支持诸多数据类型，Autodesk与OSGeo建立了合作伙伴关系，并将FDO作为开源项目发布。如同MapGuide Open Source的情况一样，现在世界各地的开发人员均可利用这种强大的新技术并贡献自己的力量。除了经Autodesk测试和认证的FDO数据提供程序（Provider）外，这个活跃的社区还创建了许多数据提供程序，供世界各地的企业使用。

将数据从桌面轻松迁移至Web

AutoCAD Map 3D是一款领先的工程GIS平台，旨在实现GIS和计算机辅助设计（CAD）两种技术的集成以及帮助用户创建、编辑和管理地理空间数据。AutoCAD Raster Design是一款业经验证的光栅数据编辑、处理和分析工具。配合使用Autodesk MapGuide Enterprise，这些产品可以打造一款功能强大的解决方案，帮助您的企业顺利完成从初步设计和制图到web部署的整个流程。您可以使用Autodesk MapGuide Enterprise直接发布任何在Map 3D与Raster Design完成的工作成果。

集成、分析、发布

借助Autodesk MapGuide Enterprise，企业可以轻松发布来自多个来源的数据，这些数据源包括AutoCAD®、AutoCAD Map 3D、AutoCAD Raster Design、AutoCAD® Civil 3D®和Autodesk



借助Autodesk MapGuide Studio中新的灵活布局模板与可拖放的窗体，加速地图站点的设计与开发工作。

Topobase; Oracle® Spatial、Microsoft® SQL Server™和MySQL数据库等常见的GIS数据来源；以及ESRI® Geodatabase、ArcSDE®、SHP和常见光栅格式。

此外，该软件还支持开放地理空间联盟（OGC）的Web地图服务（WMS）和Web要素服务（WFS）。由于Autodesk MapGuide Enterprise支持多种web浏览器，因而企业可利用它广泛发布数据与空间功能。

Autodesk MapGuide Enterprise可以为客户关系管理（CRM）和企业资源规划（ERP）等企业系统

提供地图资料。通过直接集成Oracle和SAP等厂商的业务应用，可为开发人员提供更高灵活性。这些系统间能够进行无缝交互，无需生成和浏览地图。举例来说，Autodesk MapGuide Enterprise在将数据提交到企业数据库之前会自动验证位置信息，这有助于优化企业工作流和降低运营成本。这种与各种业务系统和源数据相集成的能力，使Autodesk MapGuide Enterprise成为一款简单易用、功能强大的基础设施信息管理工具，为整个企业内的用户提供更强大的决策支持。

我们希望拥有一款支持使用AutoCAD Map 3D数据并与ESRI数据兼容的解决方案。Autodesk MapGuide Enterprise就是这样一种理想的解决方案，因为它不仅满足这两个要求，还使我们能以经济的成本通过内网共享信息。仅用3个小时，就可以将地图发布到网上，供所有用户访问。它的一个服务器许可可以支持无数用户，部署非常简单并且实施成本极低。

—Jean-Marie Prévost
技术研究经理
法国Moissy-Cramayel市

Autodesk
<http://www.autodesk.com.cn>

欧特克软件(中国)有限公司
100004
北京市建国门外大街1号
国贸大厦2座2911-2918室
Tel: 86-10-6505 6848
Fax: 86-10-6505 6865

欧特克软件(中国)有限公司
上海分公司
200122
上海市浦东新区浦电路399号
Tel: 86-21-3865 3333
Fax: 86-21-6876 7363

欧特克软件(中国)有限公司
广州分公司
510613
广州市天河区天河北路233号
中信广场办公楼7403室
Tel: 86-20-8393 6609
Fax: 86-20-3877 3200

欧特克软件(中国)有限公司
成都分公司
610021
成都市滨江东路9号
香格里拉中心办公楼1507-1508室
Tel: 86-28-8445 9800
Fax: 86-28-8620 3370

欧特克软件(中国)有限公司
武汉分公司
430071
湖北省武汉市武昌区中南路7号
中商广场写字楼A1811室
Tel: 86-27-8732 2577
Fax: 86-27-8732 2891

Autodesk Subscription 维护暨服务合约

购买欧特克软件产品同时以年费形式附加Subscription 维护暨服务合约，您可以获得合约提供的各项专属增值服务与支持。包括免费升级最新版本软件，产品版本降级使用，下载各种产品增强扩展包，欧特克技术专家直接技术支持，各种专项免费技术培训等。通过使用维护暨服务合约提供的系列服务与支持并不断续约，您可以最大限度地发挥设计工具的功能，充分利用您的技术投资。客户在维护暨服务合约期内，可以享受：

软件升级

维护暨服务合约客户在合约期内可以将产品免费升级到发布的最新版本，保护您的投资，通过产品更新帮助您保持竞争力。同时，合约用户仍然能与升级版一起并行使用旧版软件，从而利用最新版本中的新功能。这意味着您可以继续无缝处理所有的项目。

功能扩展包

维护暨服务合约客户，可以获得多种功能丰富的软件扩展包，这些扩展包为您提供新的专业化功能，令您从领先的功能和便利的实施中获益。

技术支持

获得欧特克技术支持团队的直接技术支持服务。您可以通过Autodesk Subscription Center网站，提交您遇到的软件技术问题，来自欧特克的技术支持专家承诺在工作时间4小时内对您提出的问题给予答复。

简化的软件资产管理

通过Subscription Center网站中的合约管理功能，做到贵公司购买软件资产记录的统一管理。

免费的培训

维护暨服务合约客户专享的各种各种免费技术培训资料、各种e-learning课程，以及各种技术专题培训，从而提高您产品应用的技术水平。

了解更多Autodesk Subscription 维护暨服务合约优势，请访问：
<http://www.autodesk.com.cn/subscription>

*免费产品遵循下载软件时随附的最终用户许可协议中的条款和使用条件。

Autodesk致力于可持续性设计。这本手册使用包含25%的再生纸的纸张印刷。

Autodesk、AutoCAD、ATC、Autodesk MapGuide、Civil 3D、DWF和Topobase是Autodesk公司和/或其子公司和/或附属公司在美国和/或其它国家(地区)的注册商标或商标。其它所有品牌名称、产品名称或商标均属于各自持有者。Autodesk保留随时更改产品供应和产品规格的权利，恕不另行通知；同时对于此文档中可能出现的印刷或图形错误保留最终解释权。© 2009 Autodesk, Inc. 保留所有权利。BR0A1-000000-MZ65。

Autodesk®

 此产品采用环保材料印刷