

## Autodesk制造业解决方案

Autodesk制造业解决方案率先将设计软件与数据管理工具集成到一起,旨在帮助客户简化设计流程,推动设计转入制造流程。Autodesk制造业解决方案提供了一整套全面、可互操作的行业领先软件系列,以及全球性的服务与合作伙伴网络。获取实施相关的技术专业知识,并利用Autodesk直接提供的培训和支持计划,可以帮助您更加有效地使用您的设计和数据管理软件。软件维护计划使您可以了解到软件的最新产品版本和更新信息。Autodesk制造业工具支持渐进式部署,旨在最大程度上减少业务中断,确保用户以最有效的方式保持领先竞争优势,并从软件投资中获得最大回报。

**Autodesk**  
<http://www.autodesk.com.cn>

欧特克软件(中国)有限公司  
100004  
北京市建国门外大街1号  
国贸大厦2座2911-2918室  
Tel: 86-10-65056848  
Fax: 86-10-65056865

欧特克软件(中国)有限公司  
上海分公司  
200122  
上海市浦东新区浦电路399号  
电话:86-21-38653333  
传真:86-21-68767363

欧特克软件(中国)有限公司  
广州分公司  
510613  
广州市天河区天河北路233号  
中信广场办公楼7403  
Tel: 86-20-83936609  
Fax: 86-20-38773200

欧特克软件(中国)有限公司  
成都分公司  
610016  
成都市人民南路一段86号  
“城市之心”大厦28层B单元  
Tel: 86-28-86202028  
Fax: 86-28-86203370

欧特克软件(中国)有限公司  
武汉分公司  
430071  
湖北省武汉市武昌区中南路7号  
中商广场写字楼A1811  
Tel: 86-27-87322577  
Fax: 86-27-87322891

### 购买或了解更多信息

如欲了解有关Autodesk Productstream数据管理应用系列的更多信息,请访问: [www.autodesk.com/productstream](http://www.autodesk.com/productstream)。

如欲了解如何拓展您的数据管理能力,请访问: [www.autodesk.com/subscription](http://www.autodesk.com/subscription)。

如欲了解如何获得最大的软件投资回报,请访问: [www.autodesk.com/consulting](http://www.autodesk.com/consulting)。

如欲了解有关Autodesk Design Review的更多信息,请访问: [www.autodesk.com/designreview](http://www.autodesk.com/designreview)。

如欲了解有关Autodesk Streamline的更多信息,请访问: [www.autodesk.com/streamline](http://www.autodesk.com/streamline)。

您可以通过Autodesk授权经销商购买Autodesk Productstream。如欲查找离您最近的经销商,请访问: [www.autodesk.com/reseller](http://www.autodesk.com/reseller)。

\* 本款产品遵循下载该软件时随附的最终用户许可协议中的条款和条件。

**Autodesk®**

Productstream® 2008

控制您的数据。  
控制您的业务。



Autodesk®

# 一种实用的数据管理方式

在当今的制造业环境中，缩短产品开发周期是保持领先竞争优势的关键。通过提高设计数据的重用率和设计团队成员间的协作效率以及实现设计流程的自动化，可以帮助公司缩短开发周期、加快产品上市速度。

您是否正面临以下问题？

- 搜索设计数据耗费了过多时间。
- 优秀设计被不经意覆盖。
- 无法重用现有产品设计以缩短工程周期。
- 难以在多个团队间实现基于团队的设计模式。
- 设计人员和制造人员间无法轻松共享设计数据。
- 手动的修订和版本控制流程效率低下且易于出错。
- 难以预测建议变更对不同产品设计的影响。
- 设计团队无法跟踪做出设计变更的人员、时间和原因。
- 高端产品生命周期管理 (PLM) 系统过于复杂和昂贵。

让我们一道了解Autodesk独一无二的数据库管理方法。

Autodesk® Productstream® 产品数据管理软件提供了一种实用的、模块化的、即购即用的设计数据控制方法，使您可以从设计数据投资中获得最大价值。Productstream用户可以不断地缩短产品开发周期，提高制成品的生产质量，同时避免其它PDM产品中常见的复杂性和高昂费用。应用Productstream软件来组织信息、管理数据并实现关键流程的自动化，可以缩短开发周期并扩大企业在设计数据上的投资回报。

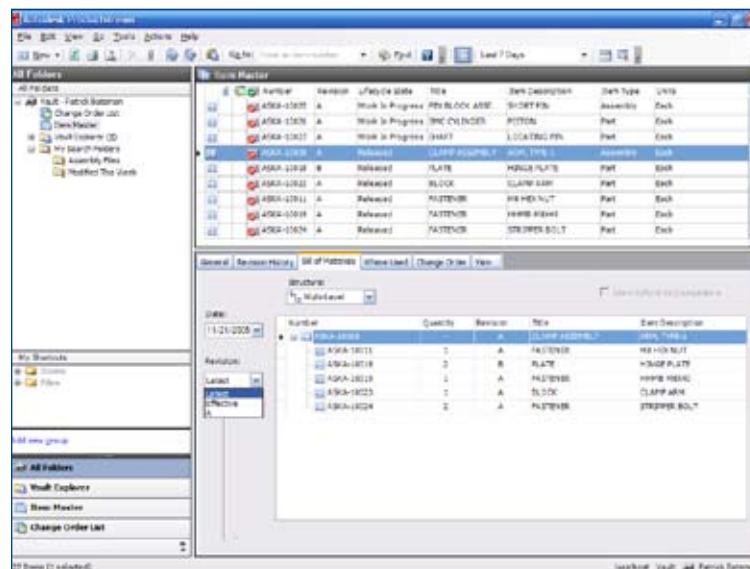
## 组织设计数据，改善设计重用

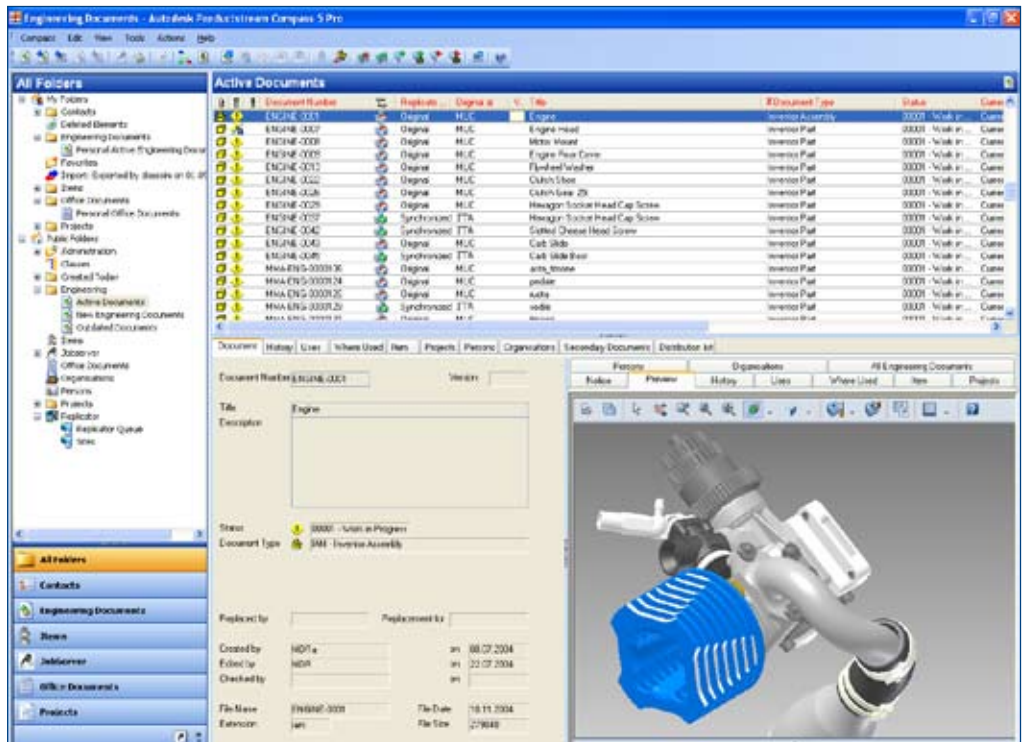
借助Productstream提高设计的数据重用率，使公司在设计数据方面的投资获得最大回报。通过集中存储所有的设计数据及相关文档，用户可以更好地组织信息，并缩短查找、参考和重用设计数据所需的时间。

随着产品设计的不断演进，设计工作变得日益复杂，Productstream可以防止设计师和工程师无意中覆盖优秀设计。此外，用户可以借助强大的工具高效地复制和重用设计数据，从而节省大量宝贵的设计时间，缩短开展新设计所需的时间。

## 自动处理和管理产品发布与变更

在整个生命周期保持对设计数据的控制，是加快产品上市速度的一个重要因素。保持出色控制的阻碍通常在于手动的发布流程和BOM表管理流程效率低下且容易出错，致使生产环节出现制造类错误、设计项目交付延期。Productstream实现了这些关键流程的自动化，使设计工作组可以保持对设计数据的全程控制，创建用于预测变更影响和成本的精确工程BOM表，并促进生产。





### 改善共享和协作

高效共享设计数据是企业 在制造领域取胜的关键。从自动处理和捕获设计评审，到向远程团队传输和同步设计数据，Productstream可以改善设计人员、设计工作组、制造商和供应商之间的协作。通过应用DWF™ 技术和Autodesk® Design Review软件，Productstream使团队成员能够获取最新的设计数据，及早捕获来自工装、加工或装配环节的反馈，避免在流程后期出现代价高昂的错误。

Productstream使用户可以与企业资源规划 (ERP) 以及其他应用软件交换设计信息，有效减少因手动输入BOM表数据而产生的错误。另一项有助于提高设计共享效率的因素是可以在协作流程中跟踪做出设计变更的时间、原因和人员。借助Productstream，用户可以创建电子格式的个人档案，用来通知决策人、捕获标记、跟踪批准流程以及保留完整的设计修订历史信息。

## DWF技术与Autodesk Streamline

借助Autodesk协作解决方案，在企业内部和外部共享和管理文档，可以加速您的产品开发流程。

- 使用Autodesk Design Review软件，团队成员能以数字化方式评审、测量、标记和注释二维和三维设计，同时确保您的知识产权不受侵犯。与Autodesk® Inventor™ 和AutoCAD® 软件应用的紧密集成有助于实现精确的设计信息传输；而且基于DWF的标记支持往返式操作，可加速修订流程。Autodesk Design Review软件可从[www.autodesk.com](http://www.autodesk.com)网站免费\*下载获得。
- Autodesk Streamline® 按需协作项目管理解决方案能够在 一个联机位置上存储、管理和控制项目文件；Autodesk Design Review集成在Autodesk Streamline中，可以加速评审和批准流程。