



SUBSCRIPTION

维护暨服务合约优惠包：
让您如虎添翼

Autodesk® Subscription 维护暨服务合约客户已通过 Subscription 维护暨服务合约中心获得了专享工具、培训和网络支持。现在，他们能够获得更多优势。

面向 2010 Autodesk 软件的 Autodesk® Subscription 维护暨服务合约优惠包现已推出。通过这些优惠包，Subscription 维护暨服务合约客户可率先访问最新产品增强功能，以提升工作效率并获得显著竞争优势。

凭借全面兼容最新软件版本的新特性和专有功能、工具以及内容，Subscription 维护暨服务合约优惠包可帮助您从最新功能中获益。这些优惠包可从 Subscription 维护暨服务合约中心下载，或包含在大多数 2010 软件中。

要下载 Subscription 维护暨服务合约优惠包，请立即登录 Subscription 维护暨服务合约中心 www.autodesk.com/subscriptionlogin

下载以下 Autodesk Subscription 维护暨服务合约优惠包，体验工作效率提升优势：

AutoCAD® 2010

AutoCAD® Mechanical 2010

根据 Autodesk User Group (AUGI®) 输入的信息，AutoCAD® Timesaver 工具提供了一套核心的工作效率工具，能够：

- 打开和关闭对象，不受图层限制
- 执行 qselect 命令，选择具有特定属性的对象，从而选择所有类似对象
- 隔离、取消隔离和添加所选对象
- 将所有填充图案发送到后端

AutoCAD® Architecture 2010

- 创建改造平面图，正确表达现有、新的和爆破平面图
- 更快地创建柱形并放置门窗
- Autodesk® ImageModeler™ 2010 软件帮助您使用二维数码照片更快地创建、编辑和构造三维模型

AutoCAD® Civil 3D® 2010

- 用于使用和显示点云的新功能
- 快速布置环岛曲线
- Autodesk® ImageModeler™ 2010 软件帮助您使用二维数码照片更快地创建、编辑和构造三维模型

Autodesk® Inventor® 2010 系列产品

- 简化尺寸标注、插入图块和多视图创建等常规任务
- 更多 AEC 内容、注释和工程图选项
- 模拟场景的设置进一步简化，并且可视化反馈和模拟结果也更加清晰，并且能够进行更广泛的自定义

AutoCAD® Map 3D 2010

- 用于使用和显示点云的新功能
- Autodesk ImageModeler 2010 软件帮助您使用二维数码照片更快地创建、编辑和构造三维模型

AutoCAD® MEP 2010

- 用于管理管道转换、改造和翻新工程的新功能
- 创建改造平面图，正确表达现有、新的和爆破平面图

Autodesk® Navisworks® Manage 2010

Autodesk® Navisworks® Review 2010

Autodesk® Navisworks® Simulate 2010

- 改善 Autodesk Navisworks 软件与其他多种产品之间的互操作性，包括 Autodesk® Maya®、Autodesk 3ds Max 和 Autodesk® Softimage® 软件
- 新款批处理工具套件支持常规任务的自动化
- 生成整体工程模型以便进行模拟和分析

Autodesk® Revit® Architecture 2010

Autodesk® Revit® MEP 2010

Autodesk® Revit® Structure 2010

- 除了在建模、协调和建筑等关键领域中实现功能扩展之外，还提供了三个补充应用程序。
- Autodesk® Revit® Model Inspector 帮助用户根据预先确定的标准来验证构建信息模型的准确性
 - Autodesk® Revit® DB Link 可在 Revit 工程和外部数据库之间导入和导出数据，然后轻松维护这些链接数据的关系
 - Autodesk ImageModeler 软件帮助您使用二维数码照片更快地创建、编辑和构造三维模型

Autodesk® Showcase® 2010

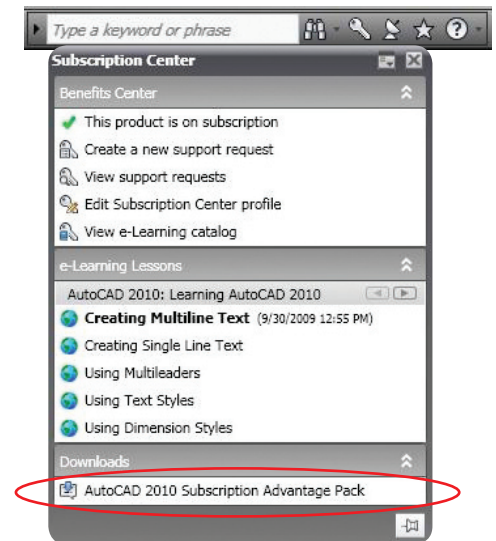
- 支持 Windows® XP 和 Windows Vista® 64 位操作系统，使您可以加载型数据集
- 改进的动画功能借助引人注目的动画来丰富设计场景

Autodesk® 3ds Max® 2010

- 改进了与设计数据的互操作性
- 扩展了与 Google SketchUp 建模软件连接

Autodesk® 3ds Max® Design 2010

- 改进了与 CAD 软件包的互操作性
- 扩展了与 Google SketchUp 建模软件连接
- 简化了与 OpenEXR 的合成



从大多数 2010 Autodesk 软件产品中直接下载 Subscription 维护暨服务合约优惠包。*

请单击 www.autodesk.com/advantagepacks，观看这些 Subscription 维护暨服务合约优惠包的视频演示。

还没成为 Subscription 维护暨服务合约客户吗？

Subscription 维护暨服务合约可帮助您充分利用 Autodesk 软件的广泛优势：

- **自动接收** Subscription 维护暨服务合约期限内发布的任何升级。这是随时保持更新软件的最经济高效的方式。

- **可预测的预算**，因为您的软件成本在 Subscription 维护暨服务合约期限内是已知的。
- **灵活的软件权利****，允许用户在办公室和家中访问软件，并授权设计师使用以前的软件版本（对于大多数产品，最多往前三个版本）。
- **电子培训课程**，为您了解软件特性和功能提供了一种快捷、简单的方式。

- **一对一网络支持**，Autodesk 支持技术人员将回答有关安装、配置和故障排除的问题。

如欲了解更多信息，请与您的 Autodesk 授权经销商或 Autodesk 销售代表联系。

* 并非从所有 2010 软件产品中都能访问 Subscription 维护暨服务合约优惠包。未提供 Subscription 维护暨服务合约优惠包访问功能的产品包括 Autodesk Navisworks Simulate、Autodesk Navisworks Manage、Autodesk Navisworks Review、Autodesk Showcase 和 Autodesk Showcase Professional。Subscription 维护暨服务合约优惠包的访问还取决于您所在企业的 Autodesk 联系经理所设置和控制的权限。

** 灵活的许可权限，包括以前版本和家用权限，对于大多数产品，最多往前三个版本，这些权限视某些条件的不同而有所区别，并非所有软件程序或所有地区都能享有。封面渲染图由 Natalie Chusa 为 Autodesk 独家提供。

Autodesk、AutoCAD、Civil 3D、ImageModeler、Inventor、Maya、Navisworks、Revit、Showcase、Softimage 和 3ds Max 是 Autodesk, Inc. 和/或其子公司和/或其关联公司在美国和其他国家/地区的注册商标或商标。AUGI 是 Autodesk, Inc. 的注册商标，独家授权 Autodesk User Group International 使用。其它所有品牌名称、产品名称或商标均属于各自持有者。Autodesk 保留随时更改产品供应和产品规格的权利，恕不另行通知；同时对于此文档中可能出现的印刷或图形错误保留最终解释权。

© 2009 Autodesk, Inc. 保留所有权利。09-AD-1012

