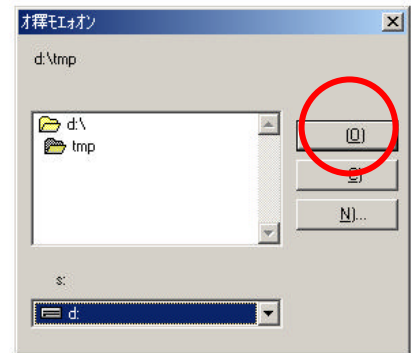
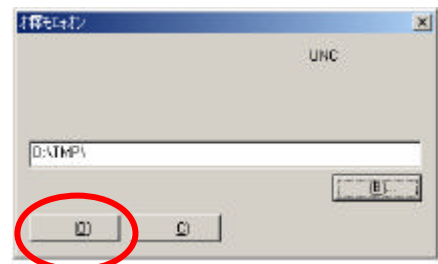


解凍先を選んで、[O]のボタンを押します。

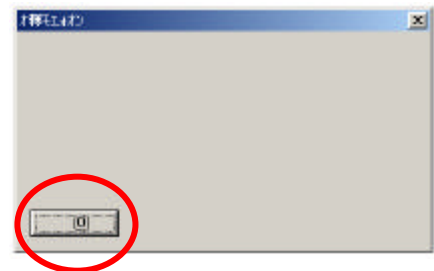


最初のダイアログに戻ります。

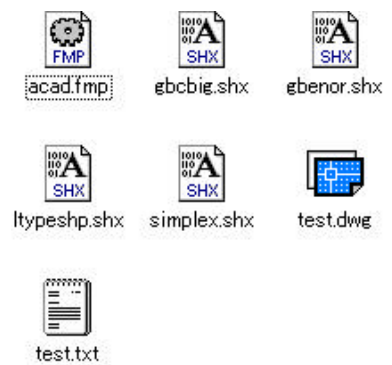
[O]のボタンを押すと、解凍が始まります。



最後に、[O]のボタンを押して終了します。



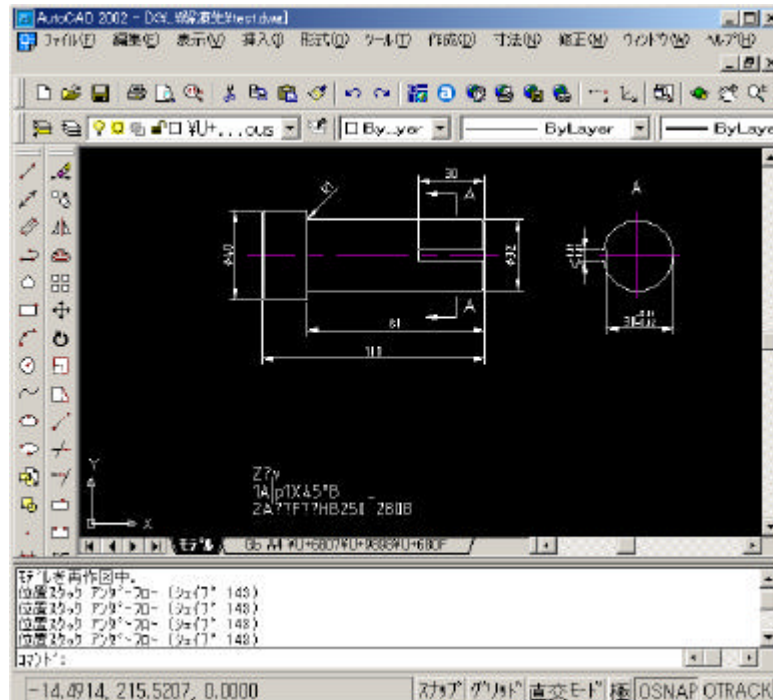
図のようにファイルが解凍されます。



3.2. そのまま読んだ場合

Test.dwg をそのまま、日本語 AutoCAD で読んでみます。

文字が化けて表示されるのがわかります。これは、異なるコードページの図面を読んだからです。



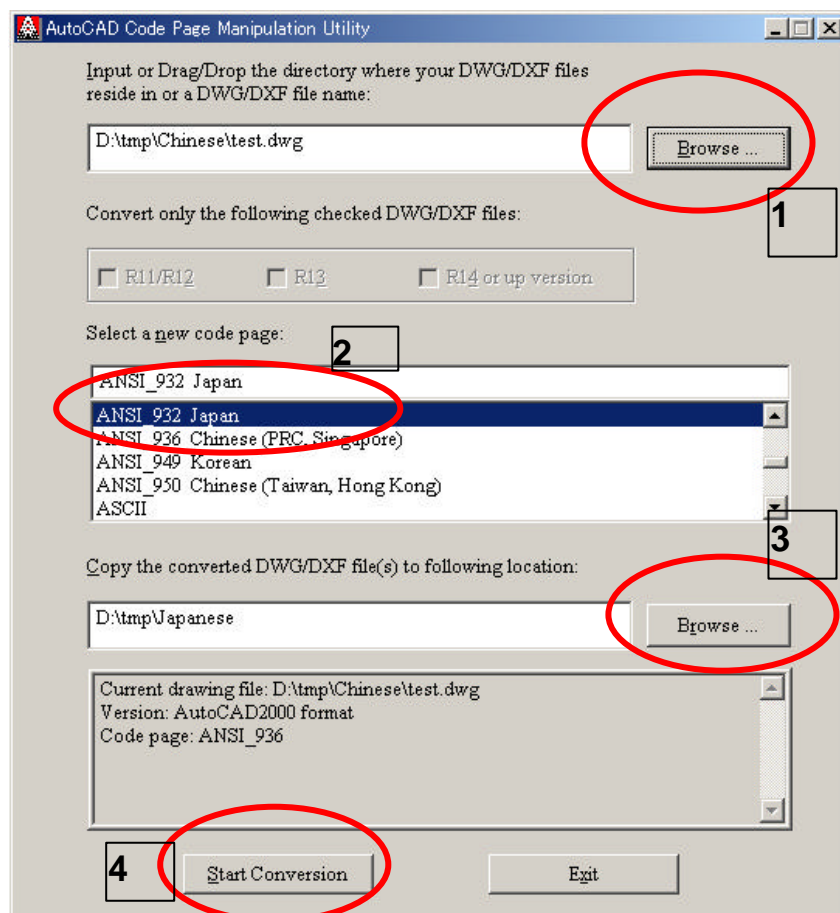
Z??y									
1A p1X45°B									
2A??F??HB25 28 B									
									TEST??
									??
??	?		X?		??	N			
??				??			??	d?	?
??								5.0	11
??									M-NET
H?				??				??	??

モデル Gb A4 ¥U+6807¥U+9898¥U+680F

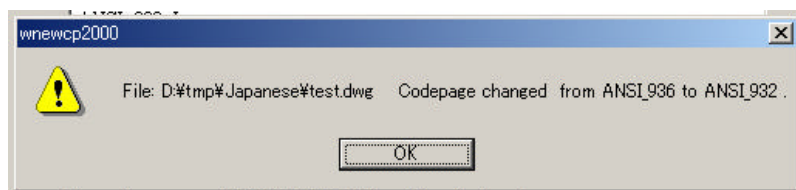
3.3. コードページの変換処理

Test.dwg のコードページを日本語用に変換します。

wnewcp2000.exe を実行します。



1. 中国語図面のあるフォルダあるいは、中国語 AutoCAD 図面を選択します。
2. コードページが、ANSI_932 Japan になっている事を確認します。
3. 変換後のファイルの保存先を指定します。
4. 変換を実行します。

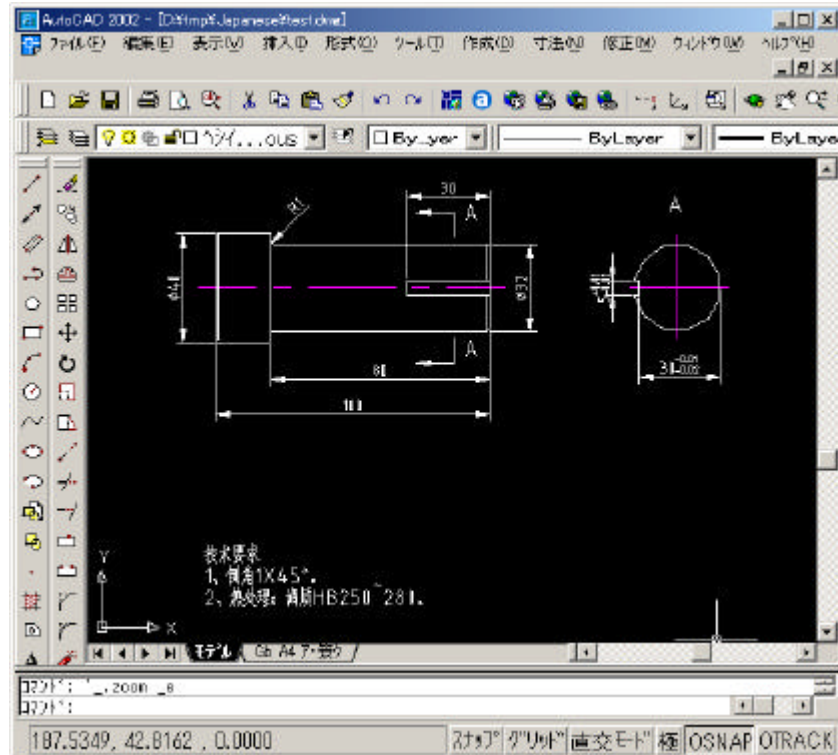


5. 変換を終了します。

3.4. コードページ変換後

コードページを変換した *Test.dwg* を日本語 AutoCAD で読んでみます。

中国語の文字が正しく表示されるのがわかります。



技术要求
1、倒角1X45°。
2、热处理：调质HB250~280。

						轴	TEST项目	
标记	外数	分区	更改文件号	签名	年月日		阶段标记	重量
设计			标准化				5:11	1:1
审核						共 1 张 第 1 张		M-NET
工艺			批准					

モデル Gb A4 ア-管カ

4. 文字化けが残る場合

可以通过延长者截短来连接个非平行的对象，这样就使得这两个对象相交或者通过一条？
 闹敞毕吡？印？没？梢缘茹侵毕摺6. 唛唛摺(9) 獠坎握障咬蛻酒摺？稍“倒角”对话？
 蜂行蒿牡菇嵌韵嬉闹怠？？#？梢允褂眉经心？肢插曜20.？降茹嵌韵

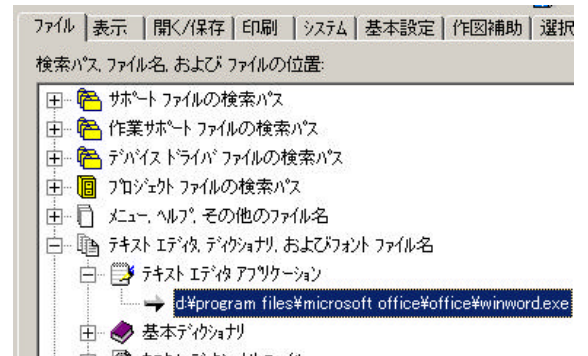
上の例のように、文字化けが残る場合があります。(？が含まれています)

これは、2バイトのマルチテキストが適切に改行されていないために発生します。以下の手順で修正します。(ただし、Windows2000以降のOSで適用可能)

4.1. プロファイルの変更

OPTIONS コマンドで、プロファイルを変更します。ファイルタグから、テキストエディタアプリケーションをマイクロソフトに変更します。

多言語に対応するエディタであれば良いと思いますが、MSWORDでのみ確認しています。



4.2. エディタによる修正

エディタには、文字化けなく表示されています。

可以通过延长者截短来连接个非平行的对象，这样就使得这两个对象相交或者通过一条倾斜直线连接。用户可以倒角直线、多段线、外部参照线和射线。可在“倒角”对话框中修改倒角对象的值。通常，可以使用剪切模式和标注模式倒角对象

適当な位置で改行を入れます。

可以通过延长者截短来连接个非平行的对象，这样就使得这两个对象相交或者通过一条倾斜直线连接。用户可以倒角直线、多段线、外部参照线和射线。可在“倒角”对话框中修改倒角对象的值。通常，可以使用剪切模式和标注模式倒角对象

保存終了します。

4.3. 完了

以下の様に正しく表示されるようになります。

可以通过延长者截短来连接个非平行的对象，这样就使得这两个对象相交或者通过一条倾斜直线连接。用户可以倒角直线、多段线、外部参照线和射线。可在“倒角”对话框中修改倒角对象的值。通常，可以使用剪切模式和标注模式倒角对象

マルチテキストをあらかじめ分解(EXPLODE)してから、日本に送ってもらうと良いでしょう。

5. まとめ

中国以外の国の AutoCAD 図面も同様の手順で正しく表示できるようになります。

6. 参考

中国語の AutoCAD 用フォントは以下の URL からダウンロード出来ます。(02/07/17 現在)

<http://china.autodesk.com/support/chs/fonts/>