



競争に優位に立つための 効果的なビジュアライゼーション手法

オートデスク株式会社
AECソリューション ソリューションコンサルタント
三井 真則

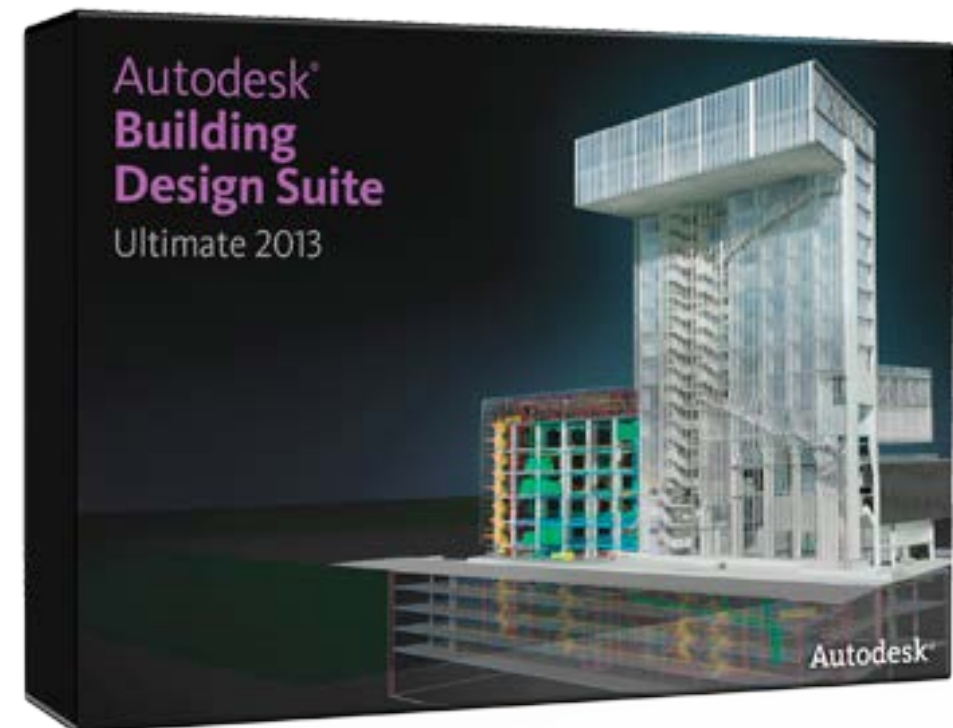
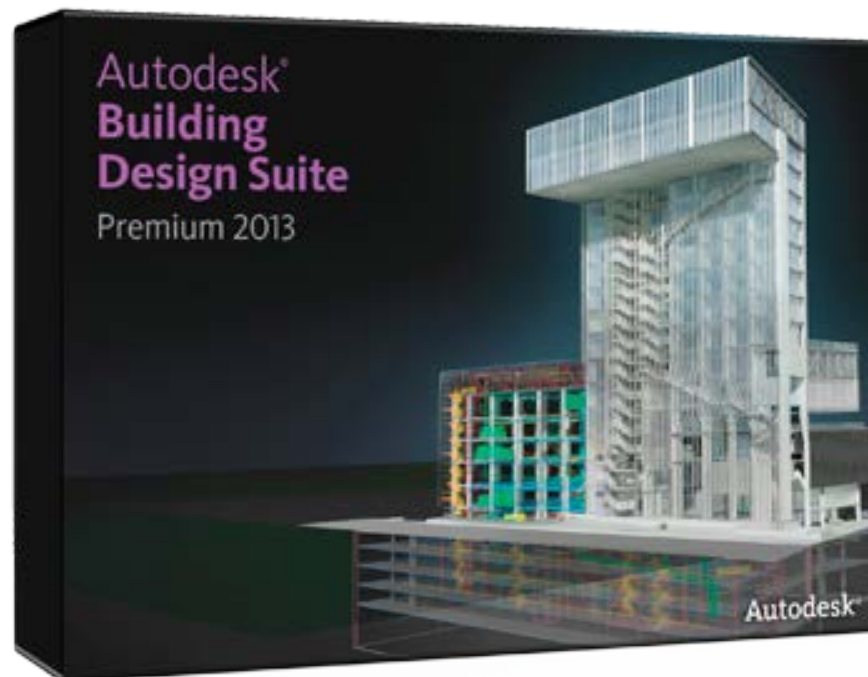
Image courtesy of ACXT-IDOM-ADD+

Agenda

- Building Design Suite 2013のご紹介
- BDSビジュアライゼーションツール製品紹介
- 用途に応じたVIZツールのご提案

Autodesk Building Design Suite 2013

建設業の全てのフェーズに対応可能なパッケージ
ツール



Building Design Suite 2013

AutoCAD 2013

- Autodesk 360 への接続
- Autodesk Exchange 上のAutoCADアプリケーション
- 3D モデルのインポートと統合

AutoCAD Architecture 2013

- IFC 対応の強化
- グローバル コンテンツ パック
- コンテンツとカタログブラウザの移行

AutoCAD MEP 2013

- ユニバーサル コネクター
- IFC 対応の強化
- コンテンツとカタログブラウザの移行

Autodesk Showcase 2013

- Autodesk Revit 2013, AutoCAD 2013, Inventor 2013 からのSuite Workflow
- AutoCAD との相互運用性向上
- Autodesk Inventor との相互運用性向上

Autodesk SketchBook Designer 2013

- 相互運用性の向上
- Substance Texture Fill
- Color Adjustment Effect

Autodesk 3ds Max Design 2013

- Autodesk Revit 2013 からのSuite Workflow
- Autodesk Revit 2013 との相互運用性向上
- AutoCAD 2013 との相互運用性向上

Autodesk Navisworks Simulate 2013

- Autodesk Revit 2013 との相互運用性向上
- Autodesk Revit 2013 のグリッドとレベルのサポート
- 5D/コストシミュレーション

Autodesk Navisworks Manage 2013

- Autodesk Revit 2013 との相互運用性向上
- Autodesk Revit 2013 のグリッドとレベルのサポート
- 干渉チェック機能の拡張

Autodesk Infrastructure Modeler 2013

- Autodesk 3ds Max Design 2013 との相互運用性向上
- 日影シミュレーション
- 計測ツール

Autodesk Robot Structural Analysis Professional 2013

- Autodesk Revit 2013 との親和性強化
- 地震時の解析機能の拡張
- 鉄筋・コンクリート構造設計の改良

Autodesk Inventor 2013

- AutoCAD 2013 との相互運用性向上
- ファイル形式の相互運用性の向上
- パーツおよびアセンブリ作成の強化

Revit2013 ビジュアライゼーション機能紹介

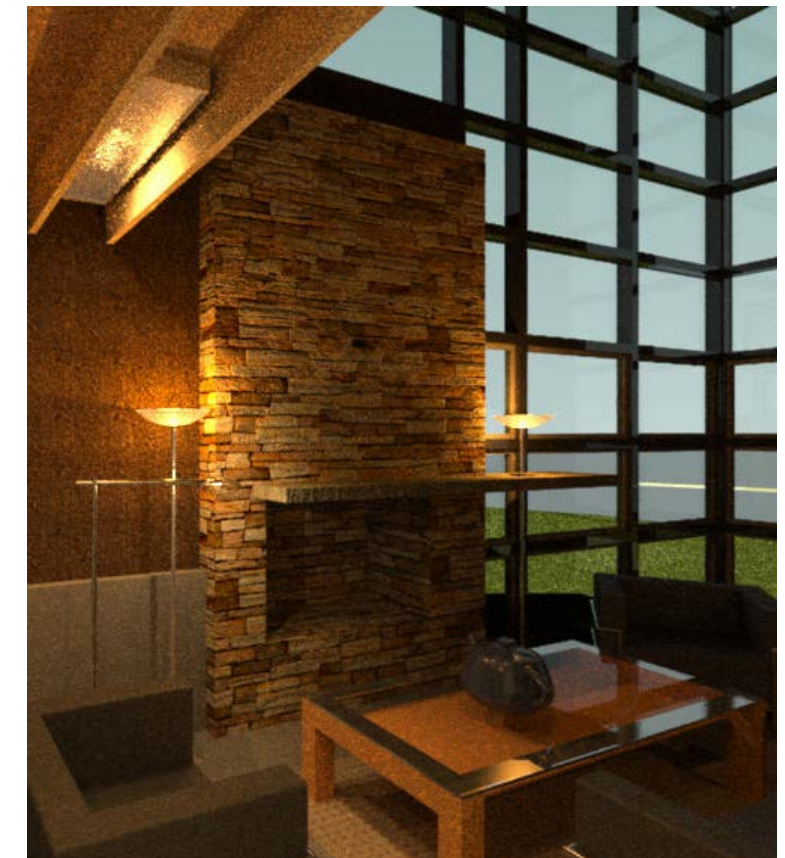
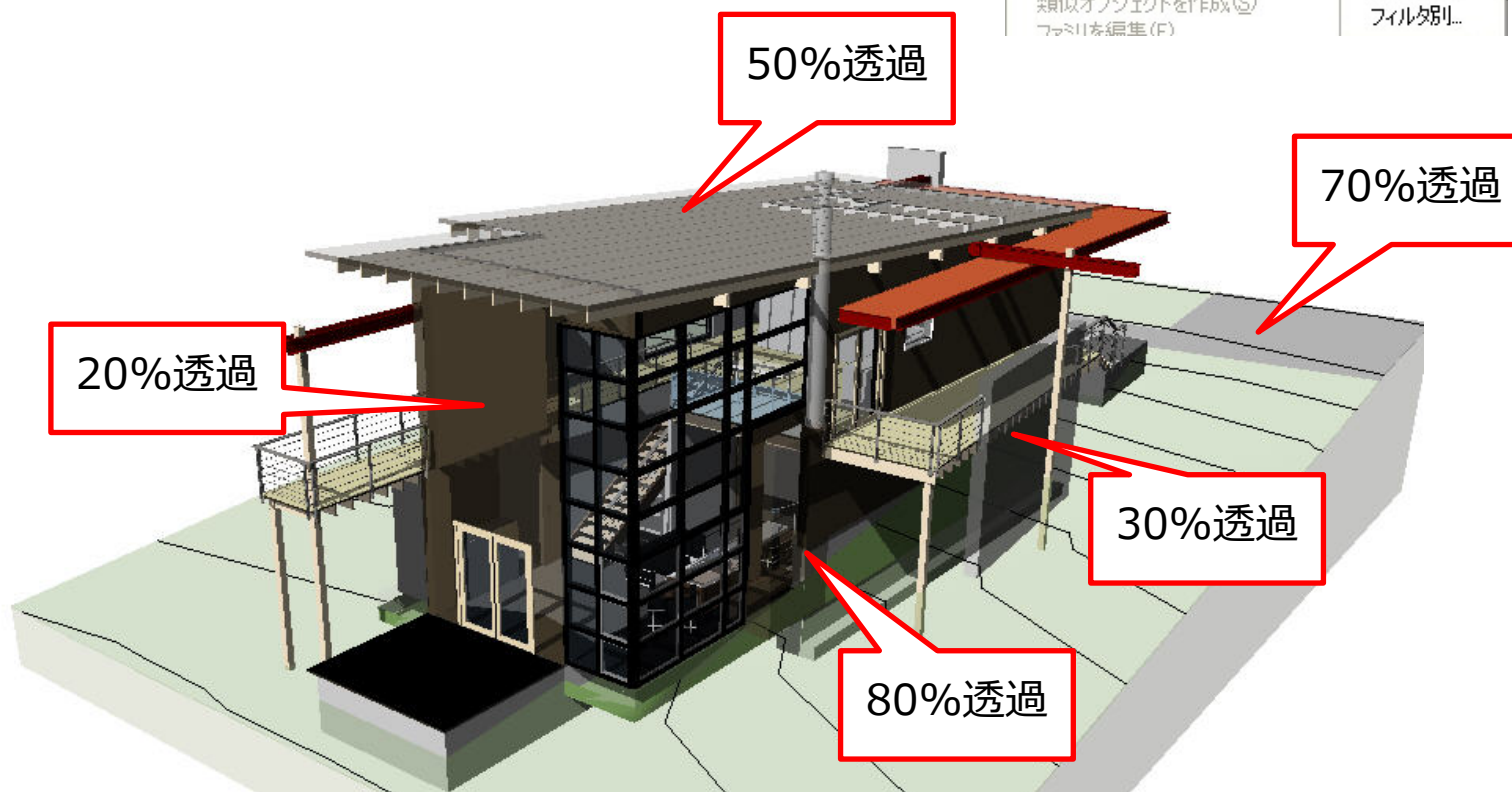
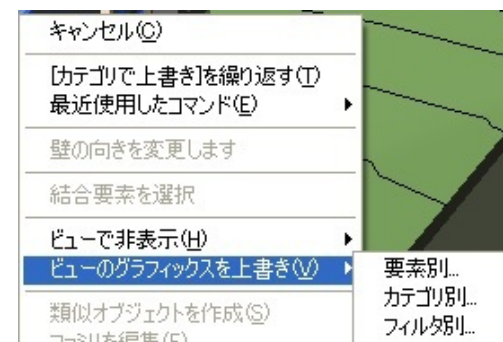


Image courtesy of ACXT-IDOM-ADD+

ビジュアライゼーション機能の拡張

Autodesk Revit 2013

- レイトレース機能が追加
- 背景を様々なスタイルに変更可能
- 部位別透過機能



クラウドでレンダリング

Autodesk 360° Rendering

Autodesk® 360 Rendering*

- すばやく、高品質なレンダリングをクラウド上で実行

※レンダリングエンジンは、
オートデスク独自のレンダリングエンジン
を使用しています。



*本サービスは、Autodesk Building Design Suite 2013 PremiumおよびUltimateエディションのAutodesk Subscription契約期間中のSubscription ユーザにご利用いただけます。

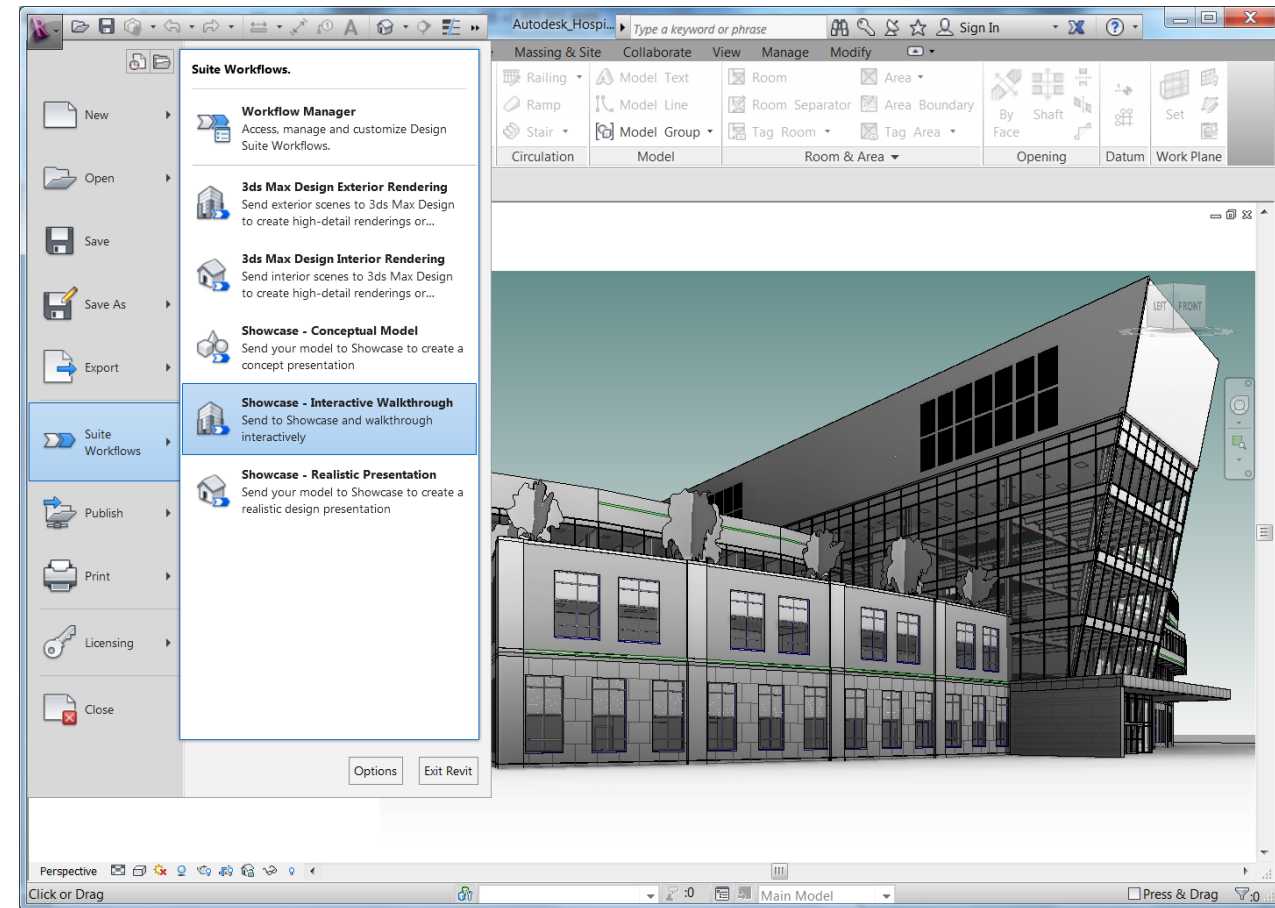
Building Design Suite だけの機能

Autodesk Revit 2013

Suite Work Flow機能

- Autodesk Revit 2013 と
Autodesk Showcase 2013 /
Autodesk 3ds Max Design 2013
間のシームレスな連携が可能

ファイル変換を行わず、ダイレクトに各ソフトへ移行。変更後の設定も保持。



複数の人々が参加するワークフローをサポートし、
容易な複数のAutodeskソリューションの管理

*Autodesk® Revit® は、Building Design Suite 2013 Premium およびUltimate エディションでのみ有効です。

BDS (Building design Suite) ビジュアリゼーションツール製品群



Image courtesy of ACXT-IDOM-ADD+

直感的にイメージをスケッチ→図面化

Autodesk SketchBook Designer 2013

相互運用性の向上

- DXFファイルの書き出し

Substance Texture Fill

- Import substance texture fills
- Manipulate their parameters

Color Adjustment Effect

- Adjust color effect

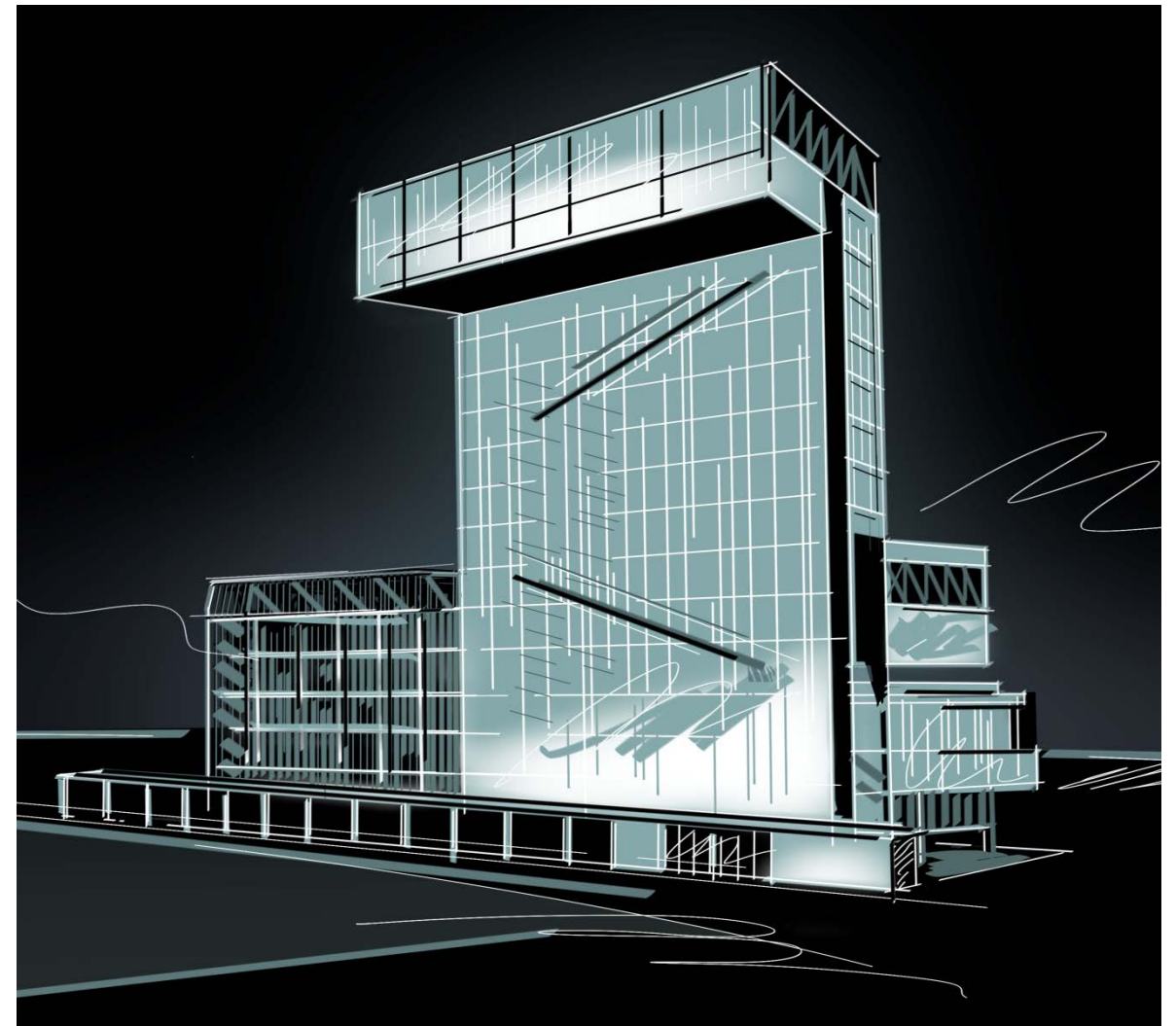


Image courtesy of ACXT-IDOM-ADD+

日々のワークフローを効率化

リアルタイムレンダリングで早期の意思決定

Autodesk Showcase 2013

Autodesk Revit 2013, AutoCAD 2013, Autodesk Inventor 2013からのSuite Workflow

- ワンクリック ワークフロー
- Building Design Suite 2013 Premium
およびUltimateエディションでのみ有効

AutoCAD 2013 との相互運用性の向上

- AutoCADオブジェクトイネーブラー
- AutoCAD外部参照、ビュー

Autodesk Inventor 2013との相互運用性の向上

- Inventorの複数の拘束条件をインポート

競争優位を支援



Image courtesy of ACXT-IDOM-ADD+

活用例： リアルタイムレンダリングによる素早い合意形成

リアルタイムレンダリングにより、顧客の意図を素早く反映



高品質で本物以上のクオリティを表現

Autodesk 3ds Max Design 2013

Autodesk Revit 2013からのSuite Workflow

- ワンクリック ワークフロー
- Building Design Suite 2013 Premium およびUltimateエディションでのみ有効

Autodesk Revit 2013との相互運用性向上

- Revitファイルを直接インポート
- Revitビューの選択

AutoCAD 2013 との相互運用性向上

- ライト、デイライトシステム、露出制御のサポート

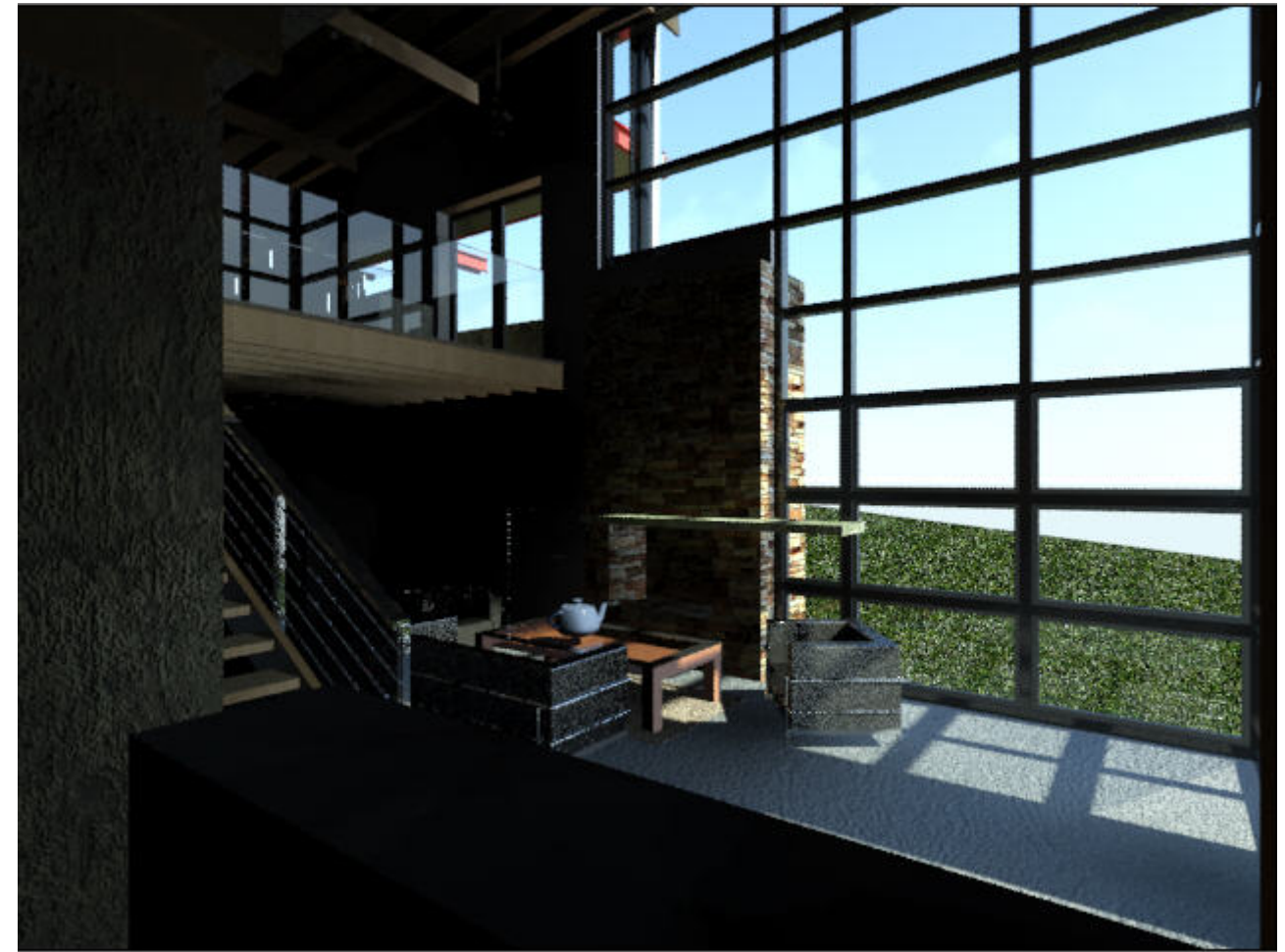
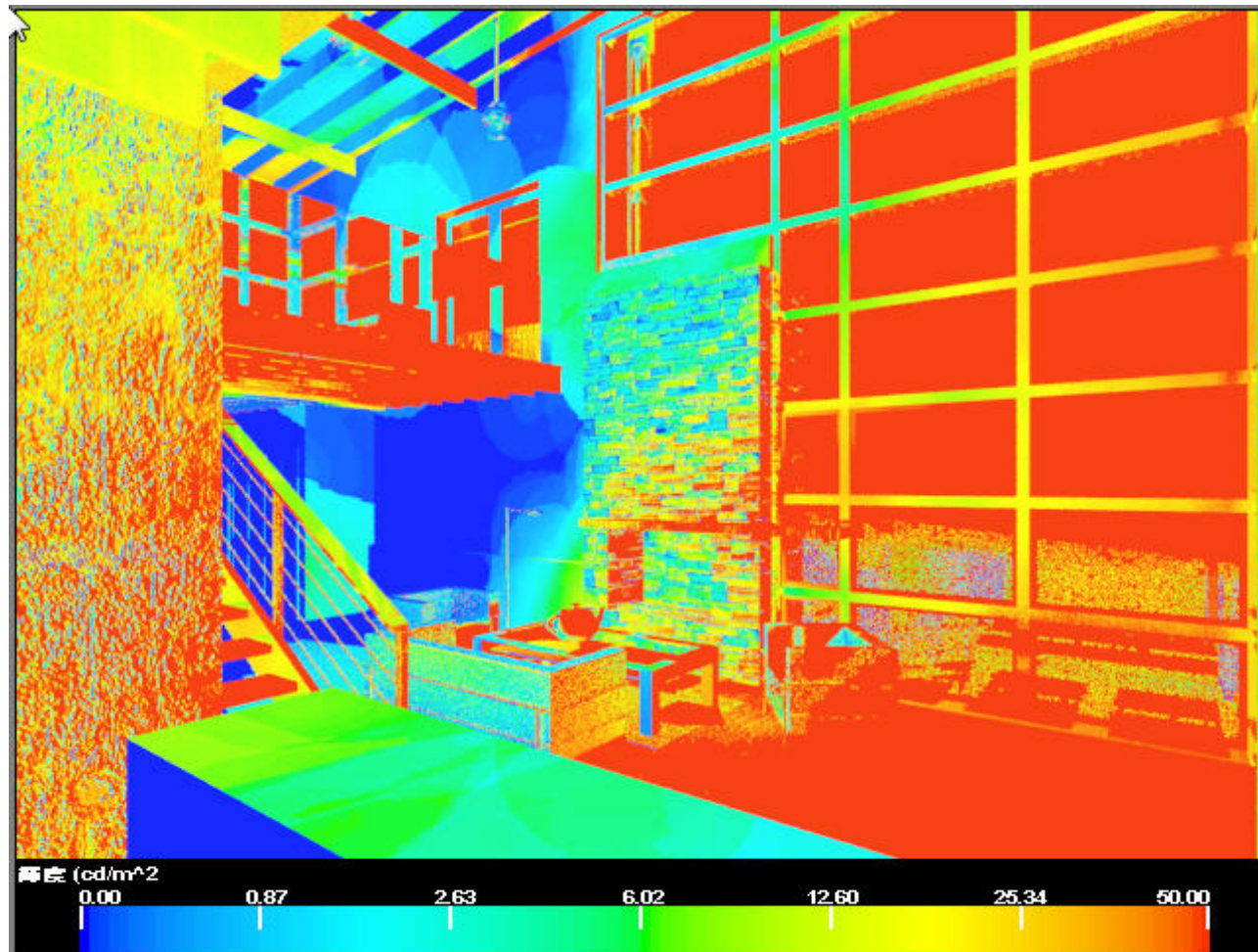
ワークフローにおける、より優れた
データ交換をサポート



Image courtesy of ACXT-IDOM-ADD+

活用例： 施主にビジュアルと正確な数値で意思決定を進める

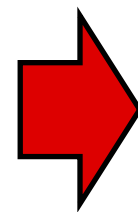
照明分析をビジュアル的に表現し、施主に意図を判りやすく伝える



ShowCase / 3ds-Max desginの位置付け

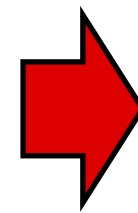
	客先での 直接対応	顧客との 合意形成	省エネルギー設計向 けシミュ レーション	最終的な プレゼン テーション	コンペ提出 用 資料
Show Case	○	○			△
3ds-Max desgin		○	○	○	○

Showcase



客先での合意形成等、現場でのシミュレーション用

3ds-Max design



最終的な成果物（プレゼンテーション用）

Autodesk®

Autodesk, AutoCAD, AutoCAD Architecture, AutoCAD MEP, Showcase, SketchBook Designer, 3ds Max Design, Navisworks, Infrastructure Modeler, Inventor, Robot Structural Analysis Professional, DWG, Revit は、米国および／またはその他の国々における、Autodesk, Inc.、その子会社、関連会社の登録商標または商標です。その他のすべてのブランド名、製品名、または商標は、それぞれの所有者に帰属します。オートデスクは、通知を行うことなくいつでも該当製品およびサービスの提供、機能および価格を変更する権利を留保し、本ドキュメント中の誤植または図表の誤りについて責任を負いません。

© 2012 Autodesk, Inc. All rights reserved.

Autodesk®