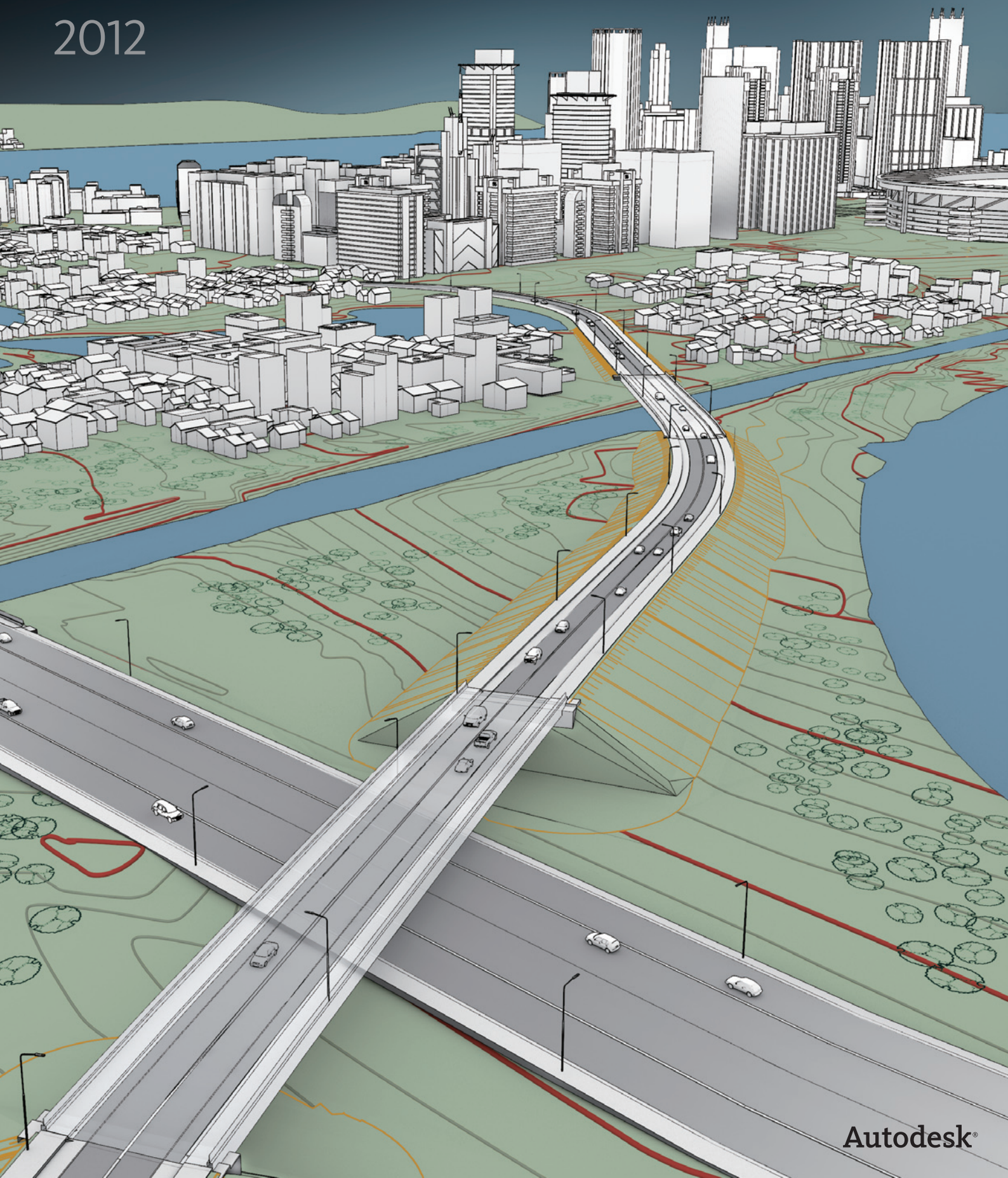


土木設計・電子納品ソリューション

# AutoCAD LT<sup>®</sup> Civil Suite

2012



Autodesk<sup>®</sup>

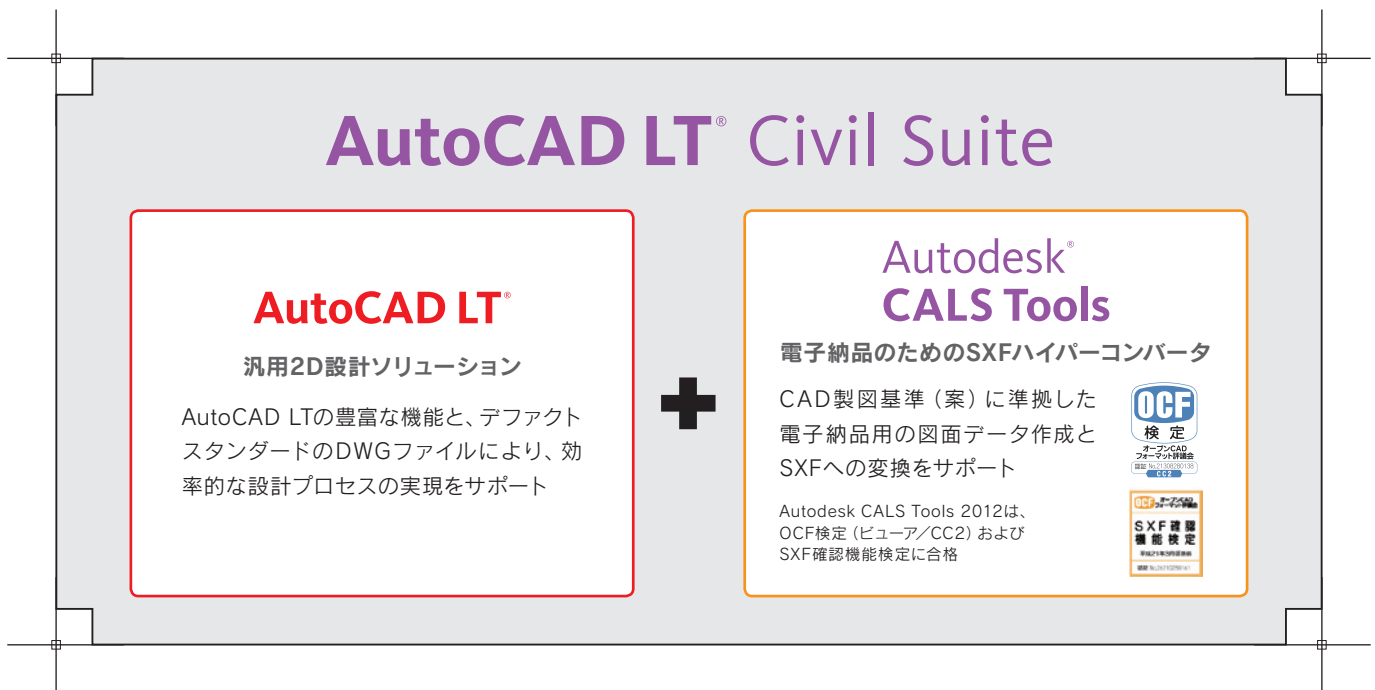
# 公共事業に携わるすべての方へ

## 測量・設計業務から最終の電子納品まで。 業務プロセスを変えるAutoCAD LT® Civil Suite

世界中で多く利用され、2次元CADとして定評のあるAutoCAD LT。

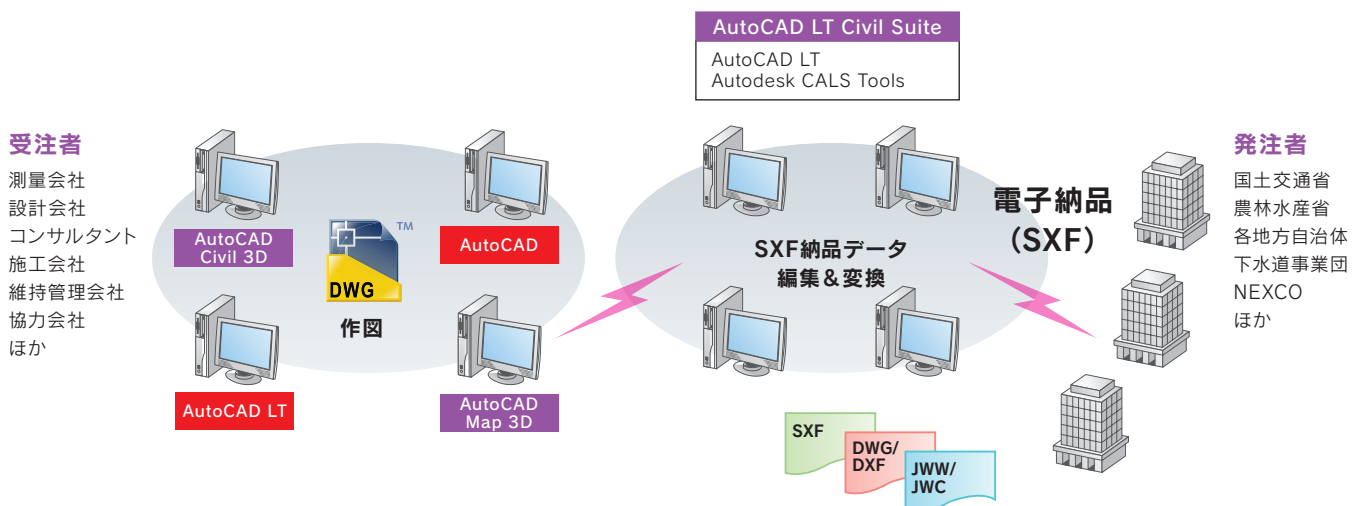
電子納品データ作成時の時間短縮とコスト削減を実現するAutodesk CALS Tools。

AutoCAD LT Civil Suiteは、この2つがセットになった土木設計・電子納品用のベストソリューションです。



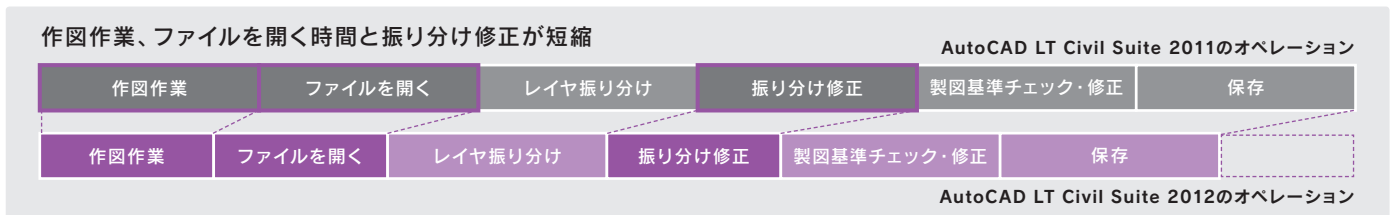
## AutoCAD LT Civil Suiteで変わる図面作成フロー

企業における設計環境はさまざまです。設計段階からコスト削減を行う1つとして、CADアプリケーションの統一や使用ファイルの統一が挙げられます。しかし電子納品時はSXF形式での納品が必須です。AutoCAD LT Civil Suiteは、AutoCAD、AutoCAD Map 3D、AutoCAD Civil 3Dをはじめ、設計段階で広く利用されるDWG/DXFファイル、その他のファイル形式をサポート。そして電子納品（SXF）データ作成時には、豊富な機能により、コスト・時間の削減を実現します。



受発注者間での図面データ交換で、多岐にわたるデータ形式に対応、シームレスなデータ交換を実現、支援。

## 電子納品用の図面データ (SXF) 作成を支援する機能が満載



AutoCAD LT 2012

### 設計作業を効率化するための豊富な機能を搭載したAutoCAD LT 2012

最新のAutoCAD LT 2012はより快適になった操作性と多彩な機能の追加が行われています。パスに沿った自動調整配列、多機能グリッド編集、フィレットや面取りのプレビューなど、便利な機能が設計者の作業効率をアップします。さらに、ご要望の多かったシートセットマネージャの機能を追加し、設計チームやAutoCADユーザーとのコラボレーションも万全です。Windows 7対応はもとより、クラウドのAutoCAD WSへのアクセス機能も追加されています。



パスに沿った自動調整配列では、パスが変更されると、配列複写されたオブジェクトが連動して動きます。

Autodesk  
CAL S Tools 2012

### 電子納品 (SXF) データ作成を支援するAutodesk CALS Tools 2012の豊富な機能

Autodesk CALS Tools 2012は、電子納品 (SXF) データの作成を支援するための最新の技術を搭載しています。定評のあるレイヤ振り分け機能、学習機能、CAD製図基準チェックおよび修正機能を強化。これによりDWG/DXFデータからSXFデータへの変換精度が向上しました。これまで以上に使いやすさ・パフォーマンスを向上させ、データ作成や変換に掛かる時間やコストを削減する機能が豊富に搭載されています。

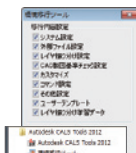
#### 新機能 SXF表示機能及び確認機能要件書 (案) の対応

国土技術政策総合研究所が策定した「SXF表示機能及び確認機能要件書 (案)」で定められた定型確認機能 (16機能)、問題箇所表示機能 (9機能)、目視確認支援機能 (8機能) の全機能に対応しました。



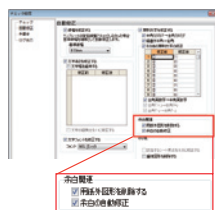
#### 新機能 旧バージョンの環境移行機能

前バージョン (Autodesk CALS Tools 2011) で設定したCAD製図基準チェックの設定項目やユーザープレート、レイヤ振り分けで記憶させた学習機能データを新バージョンにスムーズに移行できます。



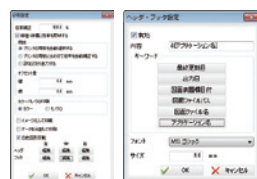
#### 機能強化 自動修正機能の強化

図面のチェック結果から、図枠の余白エラーが発見された場合、余白の自動修正を行うことができます。また、用紙外に図形が発見された場合、修正時に自動で該当する図形を削除します。また、図面内の重複図形やショートベクトルの確認に加え、さらに削除・変換することができるようになり、電子納品図面の作成精度が向上しました。



#### 機能強化 印刷設定の強化

背景を白色で作図した図面を印刷する場合、図形色を考慮して白色図形反転印刷ができるようになりました。さらに印刷時のヘッダ・フッタにアプリケーション名を入力できるようになりました。



#### 学習機能

レイヤを振り分けけたパターンを学習。ここで学習した内容は、チーム内で共有可能。横断面図や平面図など同じパターンで作図された図面の振り分けに要する時間を削減できます。

複数、さまざまなCADデータを1種類のデータ形式に一括変換 DWG/DXF、SXF、JWW/JWC→DWG/DXF、SXFなど各種データ形式間のシームレスな交換を実現します。利用しているCADアプリケーションで簡単に編集可能です。



#### 図面チェック&自動修正機能

CAD製図基準 (案) に沿った線 (種類、色、太さ)、文字 (高さ) をチェックし、レイヤ別、項目別、要素別にエラーを検出し、自動修正します。

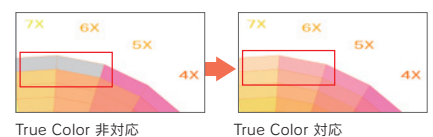


図面のエラーチェック結果表示:  
緑色6カ所 線種1カ所 線幅4箇所 文字高1カ所

レイヤ別にてエラーを確認

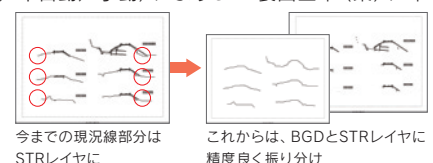
#### DWGデータのTrue Color入出力対応

表現豊かなDWGの図面を見た目そのままSXF図面やDWG入出力に対応。詳細な色の再現が可能です。



#### レイヤを自動で振り分け

レイヤ振り分け機能 (自動/半自動/手動) によりCAD製図基準 (案) に準拠したレイヤに簡単・短時間で振り分け可能。図形内のオブジェクトの認識率も向上しました。



※CAD製図基準 (案) の規定では、電子納品の図面データの背景は「黒ベース」です。

## AutoCAD LT Civil Suite 2012 動作環境

OS	Windows 7 (Ultimate、Enterprise、Professional、Home Premium) 日本語 Windows Vista (Ultimate、Enterprise、Business、Home Premium) SP2以降 日本語 Windows XP (Professional、Home) SP3以降 日本語
CPU	Intel Pentium 4またはAMD Athlon デュアルコアプロセッサ 1.6GHz以上のSSE2対応 (Vista、Windows 7使用時: Intel Pentium 4またはAMD Athlon デュアルコアプロセッサ3.0GHz以上のSSE2対応)
メモリ	1GB以上
ディスク空き容量 (インストール時)	1.4GB以上
ディスプレイ	1024×768 True Color
ブラウザ	Microsoft Internet Explorer 7.0以降
周辺機器	マイクロソフト社製マウスまたは互換製品
インストールメディア	DVD、CD-ROM

※64bit OS上で利用する場合、Autodesk CALS Tools 2012は、32bitアプリケーションとして動作します。  
※上記は32bit版の動作環境です。AutoCAD LT 2012を64bit OS上で利用する場合は、Autodeskのホームページで動作環境を必ずご確認ください。

## AutoCAD LT Civil Suiteの対応ファイル

	AutoCAD LT 2012	Autodesk CALS Tools 2012
dwg / dxf (2010形式)	●	●
dwg / dxf (2007形式)	●	●
dwg / dxf (2004形式)	●	●
dwg / dxf (2000形式)	●	●
dwg (R14形式)	●	● (入力のみ)
dxf (R12形式)	●	● (入力のみ)
SXF (sfc/P21) Ver.2	×	●
SXF (sfc/P21) Ver.3	×	●
SXF (sfc/P21) Ver.3.1	×	●
JWW / JWC (Ver.7形式)	×	● (入力のみ)

## 別売オプション購入お問い合わせ

### ■標準搭載テンプレート以外の電子納品対応テンプレート

- 工種テンプレートA (国土交通省)
- 工種テンプレートB (機械設備)
- 工種テンプレートC (港湾)
- 工種テンプレートD (農林水産省)
- 工種テンプレートE (NEXCO)
- 工種テンプレートF (下水道事業団)

### ■Autodesk CALS Tools 2012専用システム

- SXF図面エディタ (OCF検定 CAD/CC3合格)  
SXF図面の作成、編集にかかわる機能が搭載されます。
- ラスタ編集システム  
ラスタの追加・修正やラスタ・ベクタ変換等の機能が搭載されます。
- 土木図面作成システム  
測量データ読みみや土木図形作成機能が搭載されます。
- 道路完成平面図作成支援システム (OCF検定 道路基盤地図情報交換属性セット対応検定 合格)  
「道路工事完成図等作成要領」に対応した完成平面図の作成が可能となります。

詳細は製品ページ、もしくは下記にお問い合わせ下さい。

株式会社ビッグバン [www.bigvan.co.jp/act](http://www.bigvan.co.jp/act)  
TEL: 03-3851-2227 e-mail: [act\\_faqa@bigvan.co.jp](mailto:act_faqa@bigvan.co.jp)

## Autodesk® Subscription (オートデスク サブスクリプション)

最新バージョンの入手、Webサポートが受けられる年間契約のソフトウェア メンテナンスプログラムです。

[www.autodesk.co.jp/subs](http://www.autodesk.co.jp/subs)

### 購入先

AutoCAD LT Civil Suite、サブスクリプション、その他のオートデスク製品は、下記にてご購入ください。

オートデスク認定販売パートナー

[www.autodesk.co.jp/reseller](http://www.autodesk.co.jp/reseller)

オートデスク オンラインストア

[www.autodesk.co.jp/estore](http://www.autodesk.co.jp/estore)

官公庁・自治体・公共機関向け価格設定もごさいます

## AutoCAD LT Civil Suiteに関する詳細

[www.autodesk.co.jp/lcivil](http://www.autodesk.co.jp/lcivil)

# Autodesk®

オートデスク株式会社 [www.autodesk.co.jp](http://www.autodesk.co.jp)

〒104-6024 東京都中央区晴海1-8-10 晴海アイランド トリトンスクエア オフィスタワーX 24F

〒532-0003 大阪府大阪市淀川区宮原3-5-36 新大阪トラストタワー3F

TEL: 0570-064-787 (オートデスク インフォメーション センター)

※Autodesk、AutoCAD、AutoCAD LT、Civil 3D、DWG、DXFは、米国および/またはその他の国々における、Autodesk、Inc.、その子会社、関連会社の登録商標または商標です。その他のすべてのブランド名、製品名、または商標は、それぞれの所有者に帰属します。オートデスクは、通知を行うことなくいつでも該当製品およびサービスの提供、機能および価格を変更する権利を留保し、本書中の誤植または図表の誤りについて責任を負いません。

©2011 Autodesk, Inc. All rights reserved.

CVL501-1102(Z)

オートデスク認定販売パートナー