



Autodesk® 3ds Max® Design 2012

Every Design Has a Story. すべてのデザインにはストーリーがある

Autodesk 3ds Max Design 2012の新しい強力なレンダリング ツールセット、スピーディーな反復ワークフロー、いっそう強化された相互運用性により、生産性が全般的に向上

Autodesk 3ds Max Design 2012 動作環境

■32bit版

OS : Microsoft Windows 7 Professional
Microsoft Windows Vista Business (SP2以降)
Microsoft Windows XP Professional (SP3以降)
CPU (Win) : Intel Pentium 4 1.4GHzまたは同等のAMDプロセッサ (SSE2テクノロジー対応)
メモリ : 2GB以上 (4GB推奨)
ディスク空き容量 : 3GB
グラフィックスカード : Direct3D 10、Direct3D 9、OpenGL対応
ブラウザ : Microsoft Internet Explorer 8.0以降、Mozilla Firefox 3.0以降
ハードウェア オプション : DVD-ROMドライブ
周辺機器 : 3ボタン マウス

■64bit版

OS : Microsoft Windows 7 Professional x64
Microsoft Windows Vista Business x64 Edition (SP2以降)
Microsoft Windows XP x64 Edition (SP3以降)
CPU (Win) : Intel 64またはAMD64プロセッサ (SSE2テクノロジー対応)
メモリ : 8GB以上
ディスク空き容量 : 3GB
グラフィックスカード : Direct3D 10、Direct3D 9、OpenGL対応
ブラウザ : Microsoft Internet Explorer 8.0以降、Mozilla Firefox 3.0以降
ハードウェア オプション : DVD-ROMドライブ
周辺機器 : 3ボタン マウス

* 3ds Max CompositeはWindows Vista (32 / 64ビット) およびWindows 7 (32ビット) に対応しておりません。

* Intel® Pentium® 4 以上、AMD Athlon™ 64、AMD Opteron™、AMD Phenom™ プロセッサのSSE2拡張命令セットを利用できるよう最適化されています。3ds Max 2012は、SSE2をサポートしていないコンピュータでは使用できません。

* Intelプロセッサを搭載し、Boot Campにて上記OSを実行するMacはサポートされています。ただし、64ビット版Windows Vistaの場合、Intel Core 2 DuoまたはIntel Xeonプロセッサが必要です。

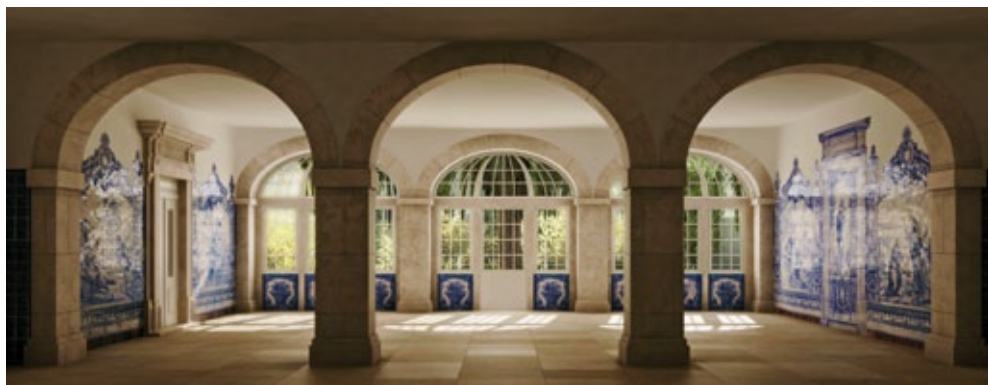


Image courtesy of Arquí300.

Autodesk® 3ds Max® Design 2012が提供する強力な統合ツールセットを使用すれば、建築家、デザイナー、土木エンジニア、ビジュアルイゼーションのスペシャリストは、デザイン コンセプトをより迅速に作成し、物理的な光を正確に分析することができます。デザインのストーリーを探求、検証、伝達し、強力なインパクトのあるビジュアルを作成しましょう。

インパクトのあるグラフィックスを簡単に作成

レンダリング革命における新たなマイルストーンを達成し続ける3ds Max Design 2012があれば、表現したいビジュアルをより簡単に実現できます。たとえば、新しく導入されたmental images社のiray®レンダリング テクノロジーを利用すれば、「オートフォーカス」カメラのように、レンダリング設定にわずらわされることなく、より予測可能かつフォトリアルな結果を得ることができます。また、新しく追加されたレンダリング機能を使用すれば、スケッチ感覚で抽象的なスタイルの様々なノンフォトリアル (NPR) エフェクトを作成できるので、詳細なディテールが未完成の状態でもデザイン意図の要点を的確に伝達することができます。さらに、動的に編集およびアニメート可能なパラメータを含む80種類ものSubstance プロシージャル テクスチャが収録された新しいライブラリにより、多種多様なルックをすばやく作成できます。

より高速な反復作業、状況に応じた対応

3ds Max Design 2012は、ソフトウェアのコアに新しいパワーを吹き込むために、Excalibur (エクスカリバー : XBR) プロジェクトによって新たな一歩を踏み出しました。ビューポートの動作と表示品質の劇的な向上を目的として開発された新しいNitrous ビューポート システムでは、高速GPUとマルチコア ワークステーションを利用して、反復的な作業をこれまで以上にスピーディーに行い、より大きなデータ セットをよりインタラクティブに管理できます。また、レンダリング品質レベルの表示環境により、制作物の最終出力を待たずとも、作業の流れを止めることなく、クリエイティブな判断を的確に下すことができます。

よりスムーズな相互運用性

ビジュアルイゼーションの作成にあたり、利用価値のあるデータがすでに別のアプリケーションデータとして存在することがよくあります。インダストリアル デザイン ソフトウェア Autodesk® Alias® Designとの新たな相互運用性により、同ソフトウェアで作成したデータをより簡単に利用できるようになりました。直感的なグラフィックポリゴン モデリング ツールセットを使って、Alias Designのリファレンス データ上にディテールをスカルプティングすることもできます。このツールセットに新しく追加されたスプラインでコンストレイントさせるモードでは、雲形定規を使用

するようにガイドに合わせてメッシュを変更できます。また、「変換」および「コンフォーム」ブラシも新しく導入されています。さらに、Civil View機能を利用して、AutoCAD® Civil 3D®ソフトウェアと3ds Max Designとの間で反復ワークフローを自動化できます。3ds Max Design上ではCivilデータを使用して、路面表示・循環車線・各種標識などを付加した道路の作成、道路や線路の脇にランダムあるいは一定間隔に配置する樹木、高速道路を走行する車の配置などの制作作業が可能です。

Autodesk 3ds Max Design 2012の主な新機能 Nitrous高速グラフィックス コア

新しいNitrousビューポート システムによって、ビューポートの動作と表示品質が劇的に向上しました。高速GPUとマルチコア ワークステーションのパワーを引き出すNitrousビューポート システムによって、反復的な作業をこれまで以上にスピーディーに行い、より大きなデータセットを処理できるようになります。レンダリング品質の表示環境は、ライト、ソフト シャドウ、スクリーンスペース アンビエント オクルージョン (SSAO)、トーンマッピング、より高品質の透明度表現などに対応しています。

Autodesk Alias Designとの相互運用性

インダストリアル デザイン ソフトウェアAutodesk Alias Designとの相互運用がより一層スムーズになりました。WIREファイルを、オブジェクト名、階層、レイヤ、マテリアル名を保持したそのままの状態です。3ds Max Design 2012にボディ オブジェクトとして読み込むことが可能です。3ds Max

Designでのテッセレーション結果をインタラクティブに調整し、直感的なグラフィック ポリゴンモデリング ツールセットを使ってAlias Designリファレンス データ上にディテールをスカルプトすることもできます。

Substanceプロシージャル テクスチャ

80種類ものSubstanceプロシージャル テクスチャが収録された新しいライブラリを利用して、多種多様なルックを作成できます。動的に編集およびアニメート可能な、解像度に依存しないこれらのテクスチャを使用すれば、ランプ マップや鏡面反射光マップを自動で生成して印象的なイメージを作成できます。また、ビットマップにすばやく変換して様々な用途に活用することも可能です。

irayレンダラー

3ds Max Designに新しく統合されたmental images社のiray®レンダリング テクノロジーを利用すれば、高品質なフォトリアルイメージをこれまで以上に簡単に作成できます。irayは光の挙動を希望の詳細レベルに達するまで段階的に更新し、求めるイメージを作成していきます。物理的に正しいマテリアル設定やライティングを使ってシーンをセットアップした後に「レンダリング」ボタンを押すだけで、より予測可能かつフォトリアルなイメージを、レンダリング設定に煩わされることなく作成できるというわけです。

スタイリッシュ レンダリング

ビューポートで様式化したイメージをレンダリングできる新機能やQuicksilverレンダラーを使用し

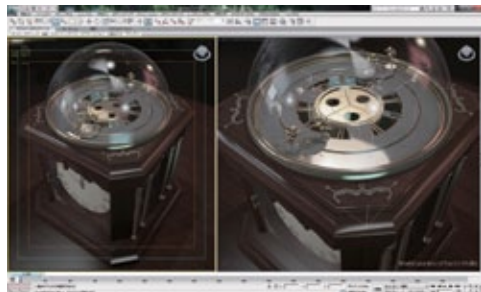
て、さまざまなノンフォトリアル (NPR) エフェクトを作成できます。スケッチ感覚で抽象的なスタイルのNPRイメージによって、詳細すぎるディテールや未完成な部分に煩わされることなく、デザインの意図を的確に伝達することができます。

Civil View

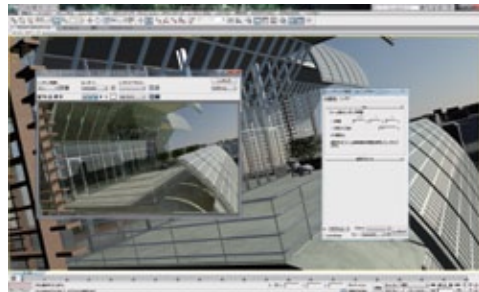
Civil View (旧Dynamite VSP) 機能セットを利用すれば、AutoCAD Civil 3DのCivilデータを使用して、3ds Max Designで極めてリアルなビジュアライゼーションを自動で作成できます。反復可能なスタイルベースのプロセスを用いてシーンを定義することで、何度でもCivil 3Dとの反復処理が行え、他のプロジェクトに簡単に流用することが可能です。また、Civil Viewは新しいirayおよびQuicksilverレンダリング ソリューションにも対応しています。

スカルプティング機能とペイント機能の強化

新しいスカルプティングおよびペイント ワークフローで、ブラシストロックとエフェクトを自在にコントロールできます。注目すべき機能は次のとおりです。新しい「変換」ブラシでは、複数の頂点をターゲットとするサーフェスに沿ってペイント感覚でスライドできます。新たに追加された「コンフォーム」ブラシを使用すると、ジオメトリを別のサーフェスに吸着させることができます。また、スプラインを「ペイント変形」ブラシのガイドやルーラーとして使用し、ブラシストロックをスプラインにコンストレイントさせることも可能です。



Nitrousによりビューポート表示が劇的に向上



新たに搭載されたirayレンダリングテクノロジー

デザイン ビジュアライゼーション Webサイト
www.design-viz.com

AREA JAPAN ユーザ情報 Webサイト
area.autodesk.jp

Autodesk® Subscription
(オートデスク サブスクリプション)

最新バージョンの入手ができる年間契約のソフトウェアメンテナンス プログラムです。

www.autodesk.co.jp/subs

購入先

Autodesk 3ds Max Design、サブスクリプション、その他オートデスク製品は、下記にてご購入ください。

オートデスク認定販売パートナー

www.autodesk.co.jp/partner

オートデスク オンラインストア

www.autodesk.co.jp/estore

Autodesk 3ds Max Design 2012 製品Webサイト
www.autodesk.co.jp/3dsmaxdesign

Autodesk®

オートデスク株式会社 www.autodesk.co.jp

〒104-6024 東京都中央区晴海1-8-10 晴海アイランド トリントンスクエア オフィスタワーX 24F

〒532-0003 大阪府大阪市淀川区宮原3-5-36 新大阪トラスタワー3F

TEL:0570-064-787 (オートデスク インフォメーション センター)

※Autodesk, AutoCAD, Alias, Civil 3D, 3ds Maxは、米国および/またはその他の国々における、Autodesk, Inc.、その子会社、関連会社の登録商標または商標です。irayは独mental images GmbHの登録商標で、Autodesk, Inc.はその使用許可を得ています。その他のすべてのブランド名、製品名、または商標は、それぞれの所有者に帰属します。オートデスクは、通知を行うことなくいつでも該当製品およびサービスの提供、機能および価格を変更する権利を留保し、本書中の誤植または図表の誤りについて責任を負いません。
© 2011 Autodesk, Inc. All rights reserved. M&E502-1103(Z)

オートデスク認定販売パートナー