

Autodesk® Factory Design Suite

2012

高品質な製品設計を
ワンパッケージで実現



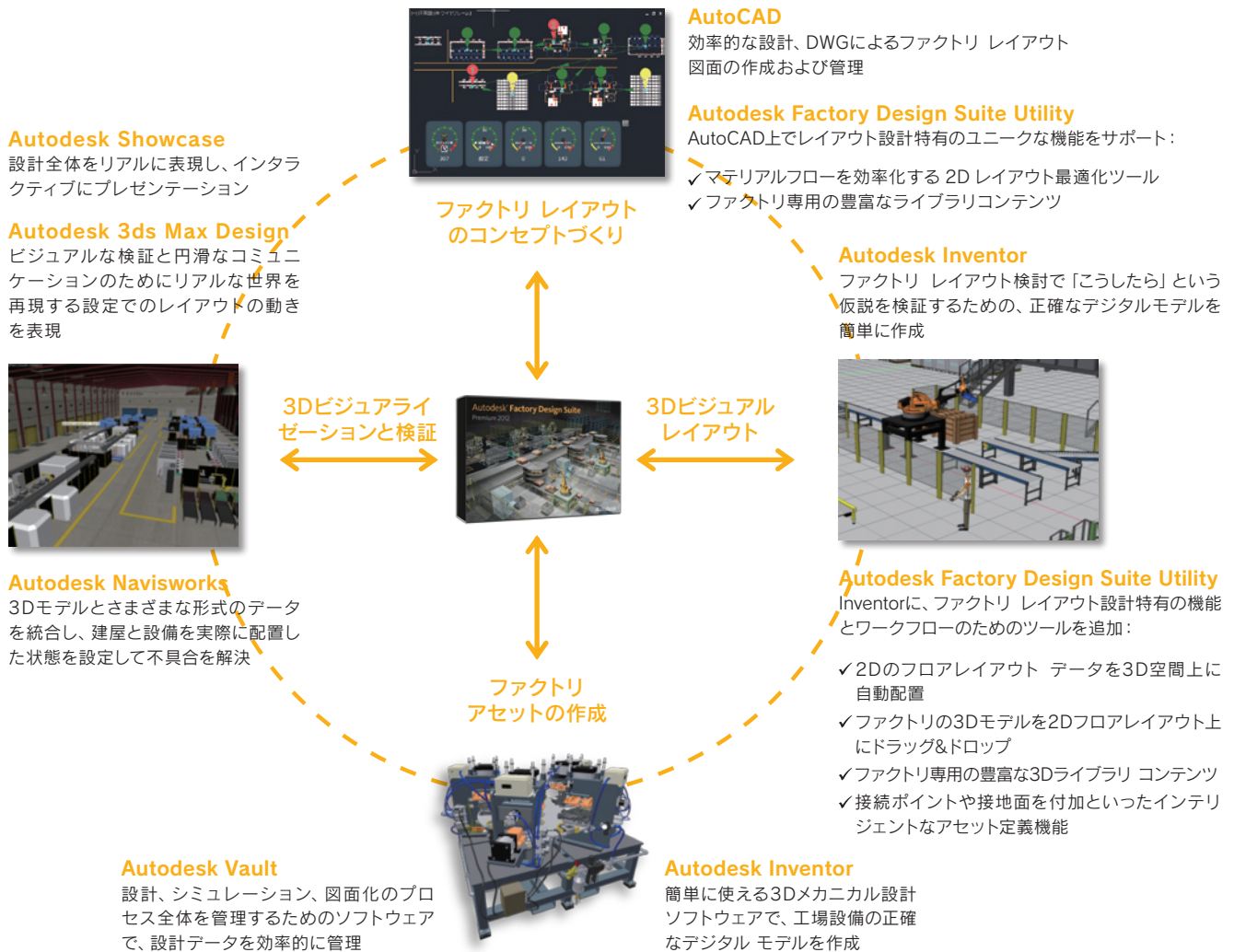
Autodesk®

工場設備レイアウト設計にデジタル プロトタイプの特長を

工場レイアウト設計においても

デジタル プロトタイプによる設計の効率化が可能な

Autodesk® Factory Design Suiteなら、作図にかかる時間を短縮し、最適なレイアウトの検討とビジュアル コミュニケーションにより多くの時間を充てることができます。



Autodesk Factory Design Suiteは、工場レイアウトの設計に特化した、使いやすい2D/3Dレイアウトソリューションです。工場のデジタル プロトタイプを作成することで工場レイアウトに関するより優れた意思決定を支援します。

Autodesk Factory Design Suiteに含まれているアプリケーションだけを使用して2Dレイアウトデータと工場設備の3Dモデルを一体化し、正確な工場モデルと3Dビジュアル ウォークスルーを作成することができます。これにより、チーム同士が効率的に連携できるだけでなく、工場に実際に設備を設置する前に正しい情報に基づいた意思決定を行うことができます。

より良い工場レイアウトの設計、最適化、ビジュアライゼーションを可能にするAutodesk Factory Design Suiteは、工場レイアウト設計を必要とする企業に次のようなメリットをもたらします。

ビジネスを獲得

レイアウト案を何枚もの2D図面ではなく3Dでビジュアル化して効率的なデザイン レビューを実施することができます。

タイトなスケジュールに対応

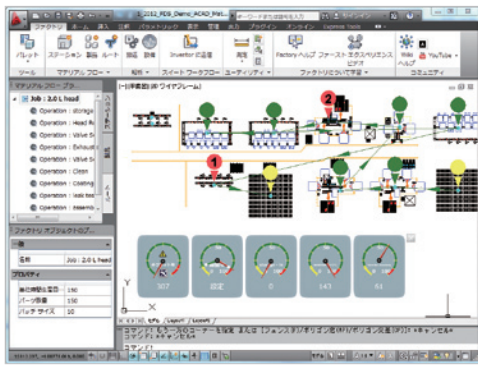
2Dのコンセプト レイアウト上に3Dの工場モデルを配置、さらにバーチャル フライスルーも作成できるので、従来の2Dによる方法よりもはかにレイアウト プロセスがスピードアップします。

工場レイアウトのプロセスを最適化

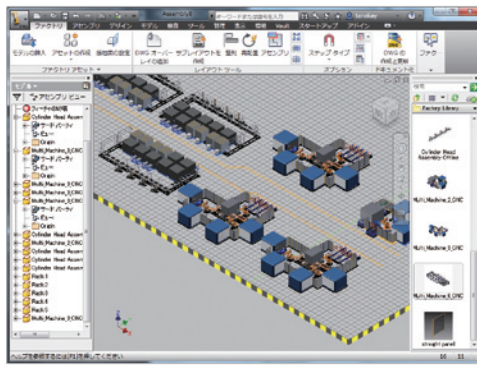
工場レイアウト設計に特化したソリューションを使用できるので、手作業にかかる多くの時間を削減し、限られた時間を効率よく使うことができます。また、レーザースキャンしたデータをインポートしてレイアウトに利用することも可能です。

サプライヤやパートナーともスムーズに連携

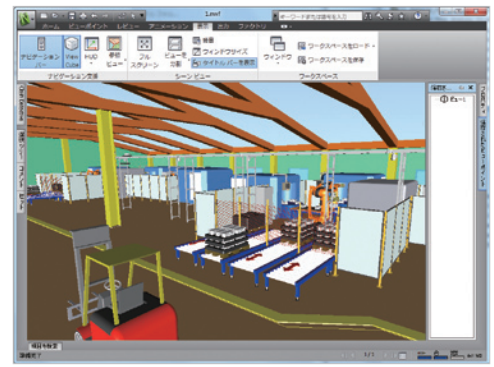
工場のデジタル モデルを使用して干渉やスペース上の制約を前もって分析することで、実際に工場に設備を設置する際に初めて不具合が発覚するというのを防ぐことができます。



1. AutoCADで2Dレイアウト



2. Inventorで3Dの設備類を配置



3. Navisworksで工場全体のレイアウト検討

Autodesk Factory Design Suiteの特長：

- **AutoCAD®のパワーとデジタルプロトタイプ**
既存のAutoCADデータを活かして正確な工場レイアウトモデルを作成できます。
- **2D / 3Dビジュアルレイアウト環境**
機械や設備といった工場用コンテンツの3Dモデルを2Dのフロア平面にドラッグ&ドロップするだけで簡単に3Dビジュアルレイアウトを作成できるため、複数のレイアウト案を作成してすばやく検討できます。
- **充実の工場用アセットライブラリ**
コンベア、資材運搬機器、設備機器など、設定なしでそのまま使えるパラメトリックな工場用コンテンツが豊富に揃ったライブラリを搭載。サイズを変更して再利用することもできます。
- **独自の工場用アセットの作成**
Inventorの機能を使って工場用アセットを作成したり、サプライヤから提供された工場用アセットをすばやくインポートしてレイアウトに追加することもできます。
- **工場レイアウト設計を効率化**
レイアウトの平面図や断面図の作成など、これまで手作業で行っていた繰り返し作業を自動化することで設計の効率が向上します。また、レーザー スキャンを導入することですばやく現場の計測が可能となり、時間のかかるスケッチ作業の必要がなくなるため、さらなる時間の節約につながります。
- **3Dによる工場のビジュアライゼーションと分析**
チームメンバーとスムーズな共同作業を行い、工場のデジタルモデルを使用して干渉やスペース上の制約を前もって分析することで、実際に工場に設備を設置する際の不具合発生リスクを軽減できます。

オートデスクはこれまでの工場レイアウト設計のありかたに対する考え方を換え、企業がより効率的な工場をより低コストでよりスピーディーに確信を持って完成できるように支援します。

工場レイアウトを3ステップで設計、最適化、ビジュアル化

既存のレイアウトデータを活かして正確な工場レイアウトモデルを作成し、複数のパターンによるレイアウト案を作成して最適なレイアウトをすばやく検討して決定し、関係者やパートナーに最良のソリューションを伝える。この流れを3ステップで簡単にこなせます。

1. AutoCADで2Dコンセプトレイアウトを作成するか、既存の2Dレイアウトをインポートします。
2. よく使用する工場用のコンテンツが登録されているライブラリから機械やその他設備の3Dモデルを直接2Dレイアウト上にドラッグ&ドロップして工場の3Dモデルを作成します。また、独自のアセットモデルを作成してレイアウトに追加することもできます。これらを使用して複数のレイアウト案を検討し、最適なソリューションを見つけられます。
3. レイアウト案の伝達や提案書の作成も簡単です。コンセプト設計から断面図を含めた2D図面の自動生成、設置ガイド、バーチャルの工場モデルと3Dウォークスルーによる設計レビューの実施にいたるまで、工場レイアウトのビジュアルコミュニケーションを促進します。

AutoCAD Architecture

DWG形式による2Dフロアレイアウトを簡単に作成できます。

AutoCAD Mechanical

今や世界のデファクトスタンダードCADであるAutoCADの全機能と、機械設計の生産性向上のためのさまざまな自動作図機能を利用して、機械設計図面の作成や変更をスピーディーに行えます。

Autodesk Inventor®

工場レイアウト設計に特化したパラメトリックな作業環境で工場レイアウトや設備の正確な3Dのデジタルモデルを作成できるため、実際に機器を設置する前にレイアウトに関するより最良の判断を下すことができます。

Autodesk Inventor Professional

Inventorの基本機能に加えて、構造及び機構解析、配管・配線設計などのより高度な機能を搭載したInventorで、より正確で高品質な製品の設計が可能となります。

Autodesk Navisworks®

プロジェクトレビューソフトウェアで、3Dモデルとマルチフォーマットデータを統合したり、設計の早い段階でスペース上の制約や設備の干渉を特定することで、実際に工場に設備を設置する際のリスクを軽減したり、設計の精度を検証したりできます。

Autodesk 3ds Max® Design

フォトリアルなレンダリングや映画品質の3Dアニメーションをボタン1つで作成できます。見込み顧客に設計の実条件下での動作をデモンストレーションすれば、新規ビジネスの獲得につながります。

Autodesk Showcase®

設計のレビューや製品の売り込みに用いるための理解しやすい画像、ムービーを使用し、リアルな背景、ライティング、マテリアルによって、写真のように表現し、より効果的なプレゼンテーションが実現します。

Autodesk Vault

あらゆる設計データを一元管理してプロセス全体をトラッキングし、設計データをより効果的にコントロールできます。

Autodesk Factory Design Suite Standard

- AutoCAD Architecture
- AutoCAD Mechanical
- Autodesk Vault
- Autodesk Showcase
- Autodesk Factory Design Suite Utilities

Autodesk Factory Design Suite Premium

- AutoCAD Architecture
- AutoCAD Mechanical
- Autodesk Vault
- Autodesk Showcase
- Autodesk Factory Design Suite Utilities
- Autodesk Inventor
- Autodesk Navisworks Simulate
- Autodesk 3ds Max Design

Autodesk Factory Design Suite Ultimate

- AutoCAD Architecture
- AutoCAD Mechanical
- Autodesk Vault
- Autodesk Showcase
- Autodesk Factory Design Suite Utilities
- Autodesk Inventor Professional
- Autodesk Navisworks Manage
- Autodesk 3ds Max Design

Autodesk Factory Design Suite 2012動作環境

OS	Microsoft Windows 7 (Ultimate、Enterprise、Professional、Home Premium) 32bit / 64bit Microsoft Windows Vista (Ultimate、Enterprise、Business、Home Premium、Home Basic) 32bit / 64bit SP2 Microsoft Windows XP Professional SP3 Microsoft Windows XP Professional x64 Edition SP2 各日本語版
CPU	Intel Pentium 4、AMD Athlon 64、AMD Opteron各SSE2に対応していること Intel Xeon、Intel Core
メモリ	最小4GB、大規模アセンブリを使用する場合は8GB推奨
ディスク空き容量	40GB以上
グラフィックス カード	Direct X 9.0以上、最小256MB以上のメモリ
ディスプレイ	1280×1024 (True Color) 以上
インストールメディア	USB 2.0 (読み取り専用)

詳細および最新情報は、www.autodesk.co.jp/productdesignsuiteにてご確認ください。

オートデスクが推奨するAutodesk Inventorのためのグラフィックスカードについては、下記のWebサイト (英語) をご覧ください。

www.inventor-certified.com/graphics/

(2011年5月現在)

Autodesk® Subscription (オートデスク サブスクリプション)

最新バージョンの入手、Web サポート、e-Learning が受けられる年間契約のソフトウェア メンテナンス プログラムです。

www.autodesk.co.jp/subs

オートデスク コンサルティング

オートデスクは、ビジネスプロセスを効率化し、投資を最大限に高めるコンサルティングサービスを提供しています。

www.autodesk.co.jp/consulting

購入先

Autodesk Factory Design Suite、サブスクリプション、その他のオートデスク製品は、下記にてご購入ください。

オートデスク認定販売パートナー

www.autodesk.co.jp/reseller

**Autodesk Factory Design Suite
に関する詳細**
www.autodesk.co.jp/factorydesignsuite

Autodesk®

オートデスク株式会社 www.autodesk.co.jp

〒104-6024 東京都中央区晴海 1-8-10 晴海アイランドトリトンスクエア オフィスタワーX 24F

〒532-0003 大阪府大阪市淀川区宮原 3-5-36 新大阪トラストタワー 3F

TEL : 0570-064-787 (オートデスク インフォメーション センター)

表紙の画像について: Autodesk Factory Design SuiteとAutodesk 3ds Max Designによって制作された factory interior with DWG® アンダーレイのレンダリング画像
Image courtesy of Dynamic Structures Ltd.

※Autodesk、AutoCAD、Autodesk Inventor、Inventor、Navisworks、Showcase、3ds Maxは、米国および/またはその他の国々における、Autodesk、Inc.、その子会社、関連会社の登録商標または商標です。その他のすべてのブランド名、製品名、または商標は、それぞれの所有者に帰属します。オートデスクは、通知を行うことなくいつでも該当製品およびサービスの提供、機能および価格を変更する権利を留保し、本書中の誤植または図表の誤りについて責任を負いません。

© 2011 Autodesk, Inc. All rights reserved.

MFG513-1106(Z)

オートデスク認定販売パートナー