

Autodesk® Factory Design Suiteを 選択するメリット

工場設備レイアウト設計に
デジタル プロトタイプの
メリットを

> 先端に行く設計ツール

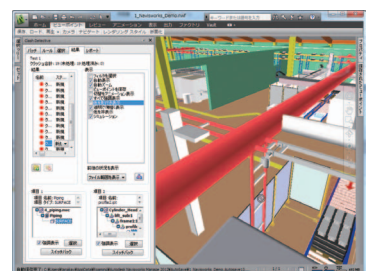
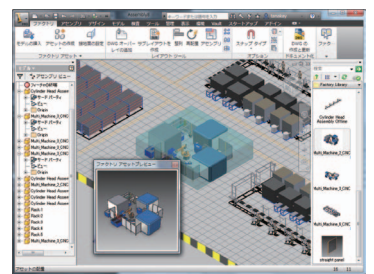
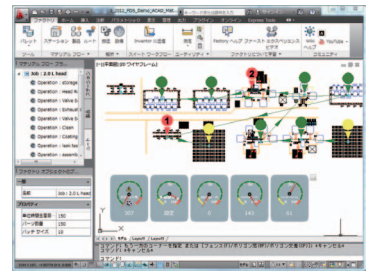
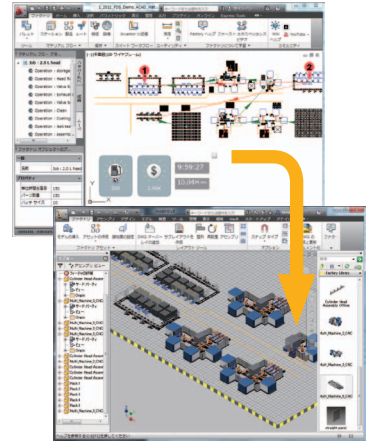
Autodesk Factory Design Suiteは、AutoCAD®やAutodesk Inventor®をはじめとした、従来から高い評価を得て広く利用されている、互換性にも優れた2Dおよび3Dによる設計のためのソフトウェアを一つにまとめた製品で、さらに工場レイアウト設計に特化した追加機能も搭載されています。このSuite製品に含まれているAutoCAD Architectureで2Dフロアレイアウト図を作成し、Autodesk Inventorにそのフロア レイアウト図を取り込み、そのフロア上に、Autodesk Inventorで設計した3Dの機械や設備コンポーネントを配置することで、さまざまなレイアウト案をデジタル データで試し、最適なレイアウト案を容易に決定できるようになります。さらにこのフロアと設備 モデルのデータセットをAutodesk Navisworks®上に配置すると、ウォークスルーやフライスルーなどの機能による動線の確認や、工場内の柱や梁に干渉していないか等のチェックなども可能です。このように、工場のレイアウト検討全般に利用していただけるのが、このAutodesk Factory Design Suiteです。

> 既存のAutoCADワークフローを強化

Autodesk Factory Design Suiteに含まれるAutoCADとAutodesk Inventorには、工場レイアウト設計専用のアドイン機能が追加されており、通常のAutoCAD機能だけを使用するよりも、はるかにすばやくレイアウト設計を作成することができます。Autodesk InventorはDWG™形式のファイルをサポートしており、ユーザ インタフェースはほぼ同じような構成になっているので、使い慣れたAutoCADの2D環境からの移行も簡単で、さらに3Dのメリットを活かすこともできます。つまり、ワークフローを大幅に変更することなく、既存の貴重な設計データを引き続き使用して、ワークフローの向上が図れるのです。

> 工場レイアウト設計のプロセスをスピードアップ

Autodesk Factory Design Suiteには、効率性、品質、柔軟性の面で最適化された工場レイアウトを迅速に設計するための、専用のコマンドと目的に合った環境が搭載されています。壁、ドア、窓、通り芯などのスマートな設備オブジェクトを使用して、各モデルをレイアウト環境に基づいて簡単にサイズ変更したり編集したりできます。点群のスキャン データを取り込んで工場の既存設備をキャプチャすることにより、スケッチ（手作業での測定）に費やしていた時間を大幅に削減することもできます。また、コンベア、資材運搬機器、ロボット、電気機器などの、パラメトリックな工場用コンテンツが豊富に揃ったライブラリがあらかじめ組み込まれているので、手作業で作成する必要がありません。さらに、独自のコンテンツのモデルを作成し、カスタムライブラリ アセットとして登録し、レイアウト環境に配置することも簡単にできます。サプライヤから提供されたモデルをCAD形式に関係なくレイアウトに含めることもできます。このようなさまざまな工場レイアウト設計・検討のための便利なツールにより、効率よく作業を進めることができます。



> 工場設計を最適化して無駄を省く

Autodesk Factory Design Suiteを使用して工場設計の効率性を向上させれば、製造工程の無駄を省くことができます。レイアウト設計の早い段階でレイアウトを分析して、マテリアル フロー、機械稼働率、エネルギー消費を効率化できます。また、工場内でのマテリアルの移送によって生じる無駄なコストを特定し、さまざまな仮定を想定したレイアウト案をすばやく検討し、最適なレイアウトを決定できます。このように、あらゆる形の無駄を減らす工場レイアウト設計で、製造プロセスの柔軟性と効率性を向上します。

> 稼働前に潜在的な問題を特定

さまざまなCADで作成した機器の設計データを、Autodesk Navisworksを使用して1つの空間上に配置し、工場のレイアウトや製造工程を最適化するためのさまざまな検討を行うことができます。たとえば、干渉やクリアランスのチェックを行うことで、高価な機器への多額な資金投入を実行する前に、選定しようとしている機器が本当に適切かどうかを事前に確認し、無駄な投資を防ぐことができます。

> 製図ではなく設計・検討により多くの時間を費やす

Autodesk Factory Design Suiteを使用すれば、デジタルの工場モデルから設置レイアウト図を直接作成できるので、手作業での図面作成や修正に費やす時間を短縮できます。フロア レイアウト図とその上に配置した各設備モデルは連携しているため、一箇所修正すると、関連する箇所のすべてに修正内容が自動的に反映され、更新されます。これにより、作図作業ではなく、設計・検討により多くの時間を費やすことができます。

> 強力なビジュアライゼーション ツールでより多くのビジネスを獲得

ドラッグ&ドロップの操作だけで、2Dフロア レイアウト図上に、3Dの設備モデルを簡単に配置し、その工場内の様子を臨場感あふれるインタラクティブなアニメーションや、3Dレイアウトのフォトリアルに近い見事なレンダリングで、将来のお客様や関係者に強い印象を与えることができます。

> より高い価値

Autodesk Factory Design Suiteは、同梱されている各ソフトウェアを個別に購入するよりも非常にお得に入手いただけます。

工場レイアウト設計に有用なソフトウェアのすべてを1つのパッケージにまとめ、完全に正確なデジタルプロトタイプを実現する、費用対効果が非常に高い製品です。

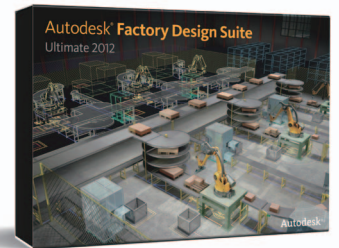
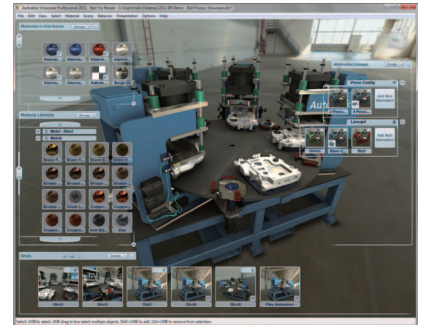
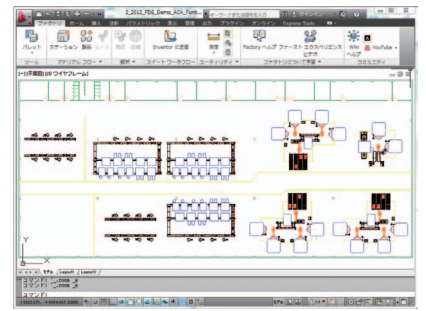
> IT部門の負担を軽減

単一のライセンスで管理できるProduct Design Suiteは、ソフトウェアを個別に導入するよりも、インストール、ネットワーク配置、管理などにIT担当者が費やす時間を大幅に短縮できます。

> Autodesk Subscriptionでさらなる価値を

Autodesk Subscriptionを同時にご契約いただくと、ソフトウェアを最大限に活用するためのさまざまなサービスを利用でき、生産性の向上に役立ちます。最新版や拡張機能の入手、旧バージョン利用権の取得など、柔軟なライセンス管理など、さまざまな特典が用意されています。詳細は、

www.autodesk.co.jp/subscription をご覧ください。



Autodesk Factory Design Suite に関する詳細

www.autodesk.co.jp/factorydesignsuite

Autodesk®

オートデスク株式会社 www.autodesk.co.jp

〒104-6024 東京都中央区晴海1-8-10 晴海アイランド トリトンスクエア オフィスタワーX 24F

〒532-0003 大阪府大阪市淀川区宮原3-5-36 新大阪トラスタワー3F

TEL:0570-064-787 (オートデスク インフォメーション センター)

※Autodesk, AutoCAD, Autodesk Inventor, DWG, Inventor, Navisworksは、米国および/またはその他の国々における、Autodesk, Inc.、その子会社、関連会社の登録商標または商標です。その他のすべてのブランド名、製品名、または商標は、それぞれの所有者に帰属します。オートデスクは、通知を行うことないいつでも該当製品およびサービスの提供、機能および価格を変更する権利を留保し、本書中の誤植または図表の誤りについて責任を負いません。

© 2011 Autodesk, Inc. All rights reserved.

MFG515-1106(Z)

オートデスク認定販売パートナー