

Autodesk 360 : BIMワークフローにおける クラウドサービスとデータ管理

Makoto Ohura

Technical Specialist AEC/ENI Solutions,
Autodesk Ltd., Japan

© 2012 Autodesk

Autodesk

セッションの内容

データ管理とコラボレーションの課題

Autodesk データ管理・コラボレーションソリューション

Autodesk 360

Autodesk Buzzsaw

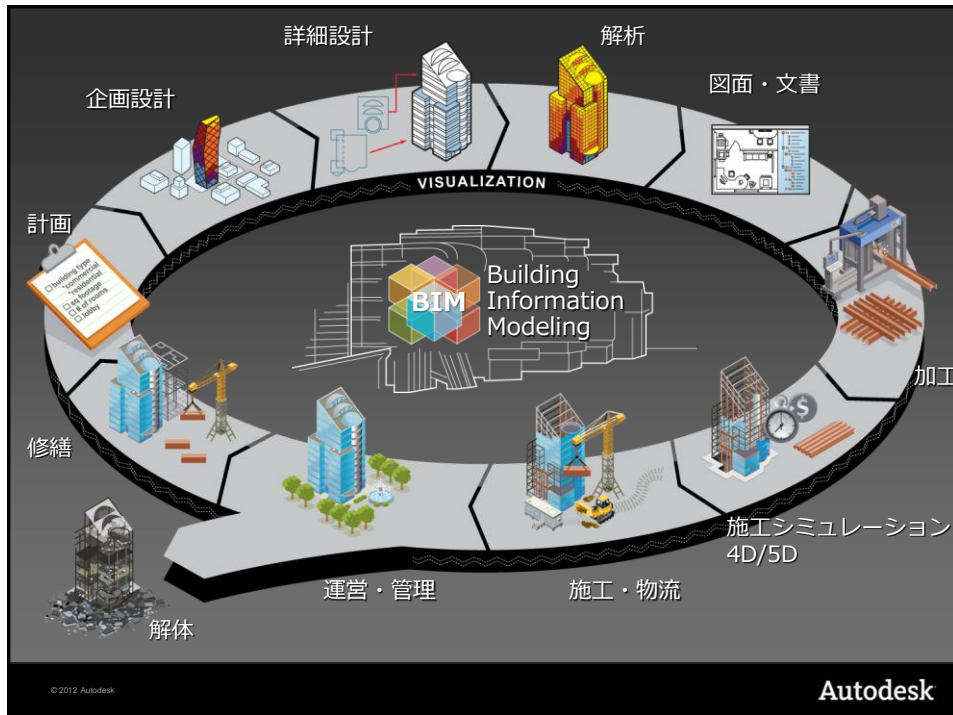
Autodesk Vault Collaboration AEC

Revit Server

Autodesk Subscription特典

© 2012 Autodesk

Autodesk



データ管理とコラボレーションの課題

デジタルツールで大量に作成されるデータの管理が必要

建築・建設分野におけるプロジェクト内容は、ますます複雑化する傾向にあり、関わる人々も増加

プロジェクトをより短期間で、より効率的に進めることを要求



AEC分野のプロジェクトチームは、
安全に、いつでも、どこからでも、プロジェクト情報を360度
すべての視点から、またBIMライフサイクルから、
とらえることが必要

© 2012 Autodesk

Autodesk

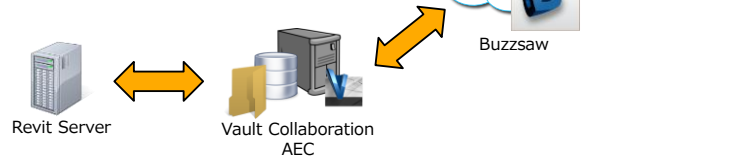
Autodesk データ管理・コラボレーション ソリューション

Autodesk 360

Autodesk Buzzsaw

Autodesk Vault Collaboration AEC

Revit Server



© 2012 Autodesk

Autodesk

Autodesk® Subscription

従来の特典に加えてAutodesk® 360をご利用いただけます。

ソフトウェアのアップグレード

柔軟なライセンス

オンライン技術サポート

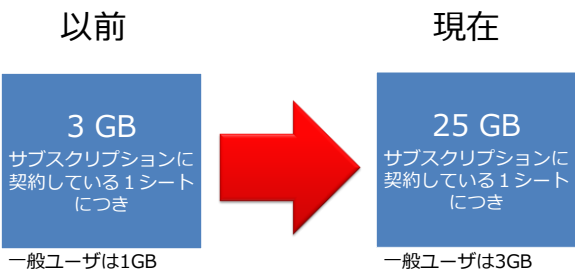
[Autodesk® 360](#)

© 2012 Autodesk

Autodesk

ストレージ容量の拡張

サブスクリプション ユーザのストレージ容量を拡張



対象製品を拡大

Autodesk 360サービス
が利用可能な製品および
Suiteのサブスクリプ
ション対象を拡大

Autodesk 360 クラウドサービス	対応ソフトウェア
レンダリング	AutoCAD Design Suite (Standard, Premium, Ultimate)
Autodesk 360 Rendering	Autodesk Building Design Suite (Standard, Premium, Ultimate)
	Autodesk Product Design Suite (Standard, Premium, Ultimate)
	Autodesk Factory Design Suite (Standard, Premium, Ultimate)
	Autodesk Infrastructure Design Suite (Standard, Premium, Ultimate)
	Autodesk Plant Design Suite (Standard, Premium, Ultimate)
	Autodesk Revit Architecture
	AutoCAD Revit Architecture Suite
最適化	AutoCAD
	Autodesk Product Design Suite (Premium, Ultimate)
Autodesk 360 Optimization for Autodesk Inventor	Autodesk Factory Design Suite (Ultimate)
エネルギー解析	Autodesk Building Design Suite (Standard, Premium, Ultimate)
	Autodesk Revit Architecture
	Autodesk Revit Architecture Suite
	AutoCAD MEP
	Autodesk Revit MEP
	AutoCAD Revit MEP Suite
	Autodesk Ecotect Analysis
エネルギー解析	AutoCAD Architecture
	Autodesk Building Design Suite (Standard, Premium, Ultimate)
	Autodesk Factory Design Suite (Standard, Premium, Ultimate)
	AutoCAD Architecture
	Autodesk Revit Architecture
	AutoCAD Revit Architecture Suite
	AutoCAD MEP
Autodesk Green Building Studio	Autodesk Revit MEP
	AutoCAD Revit MEP Suite
	Autodesk Ecotect Analysis
	Autodesk Building Design Suite (Standard, Premium, Ultimate)
	Autodesk Infrastructure Design Suite (Ultimate)
	Autodesk Plant Design Suite (Premium, Ultimate)
	Autodesk Revit Structure
構造解析	AutoCAD Revit Structure Suite
	Autodesk Vault Collaboration AEC
Autodesk 360 Structural Analysis for Autodesk Revit	
コラボレーション	
Autodesk Buzzsaw	

製品およびSuiteのサブスクリプションに合わせたクラウドユニット数を提供

製品およびSuiteのサブスクリプションに合わせて、クラウドユニット数を増加

必要クラウドユニット数

Autodesk 360 Rendering・・・5クラウドユニット／1レンダリングイメージ

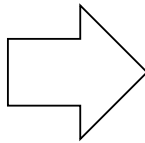
Autodesk 360 Optimization for Autodesk Inventor・・・5クラウドユニット／最適化実行1回

Autodesk 360 Structural Analysis for Autodesk Revit・・・3クラウドユニット／解析実行1回

以前

100クラウドユニット

サブスクリプションに
契約している1シート
につき



現在

Ultimate Suite	✓	500 クラウドユニット
Premium Suite	✓	250 クラウドユニット
Standard Suite	✓	100 クラウドユニット
単体製品	✓	100 クラウドユニット

クラウドユニットとは、Rendering, OptimizationなどのAutodesk 360サービスの利用量を測る単位

© 2012 Autodesk

Autodesk

Autodesk® 360

すべてのユーザが利用できるサービス

ファイル共有と閲覧

- Autodesk® 360
- Autodesk® Design Review mobile app

DWG™ 編集機能

- AutoCAD® WS

ストレージ: サブスクリプションに契約している1シートにつき25GB

特定の製品およびSuiteのサブスクリプションユーザだけが利用できるサービス

レンダリング

- Autodesk® 360 Rendering

建物全体のエネルギー解析

- Autodesk® 360 Energy Analysis for Autodesk® Revit®
- Autodesk® Green Building Studio®

最適化

- Autodesk® 360 Optimization for Autodesk® Inventor®

コラボレーション

- Autodesk® Buzzsaw®

構造解析

- Autodesk® 360 Structural Analysis for Autodesk® Revit®

© 2012 Autodesk

Autodesk

ストレージ、共有、閲覧

Autodesk 360

設計ドキュメントをクラウドに保存

ドキュメントには、いつでも、どこからでもアクセス

チーム メンバー、クライアント、その他のユーザと簡単に共有

表示機能により、ユーザは 2D および 3D の DWF™ ファイルを Web ブラウザから開いて表示可能。その際、ファイル作成に使用した設計ソフトウェアは不要

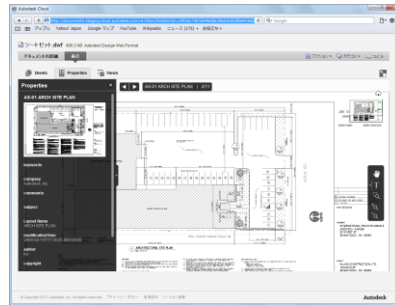
このサービスは誰でも利用可能

Subscriptionユーザなら25GB

非Subscriptionユーザは3GB

<http://360.autodesk.com>

(旧Autodesk Cloud documents)



© 2012 Autodesk

Autodesk

DWG編集

AutoCAD WS

デスクトップ、Web、モバイル機器など、複数のプラットフォーム間で、信頼できるDWG™ を使用して設計とコラボレーション

AutoCADからオンラインワークスペースにファイルを直接アップロード

モバイル機器や Web 上で DWG ファイルの閲覧、編集ができ、ソフトウェアは不要

このサービスは誰でも利用可能

Subscriptionユーザなら25GB

非Subscriptionユーザは3GB

<https://www.autocadws.com>

3D DWGファイルの表示に対応
(モバイルのみ)



© 2012 Autodesk

Autodesk

モバイル表示

Autodesk Design Review mobile app

Autodesk 360 に、外出先からこのモバイルアプリケーションを通してアクセス

2D および 3D の DWF™ ファイルをモバイル機器上でレビューでき、現場やオフィス以外の場所でも 2D 図面の校正、注釈記入が可能

このサービスは誰でも利用可能

Subscriptionユーザなら25GB

非Subscriptionユーザは3GB



iOS版、[Android版](#)

© 2012 Autodesk

Autodesk

レンダリング

Autodesk 360 Rendering

この強力なレンダリングサービスにより、時間とコストを削減

ユーザは、デスクトップを離れずに作業を続けることも、特殊なレンダリング用ハードウェアも必要なく、効果的でフォトリアリスティックなビジュアライゼーションをクラウドで実現

このサービスは、対象製品のSubscriptionユーザのみ利用可能

1回のレンダリングで消費するクラウドユニット数は5

<http://rendering.360.autodesk.com>

(旧Autodesk Cloud rendering)

[AutoCAD 2013からAutodesk 360 rendering](#)
への実行に対応



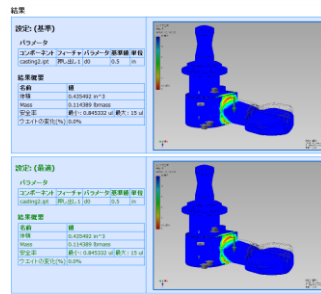
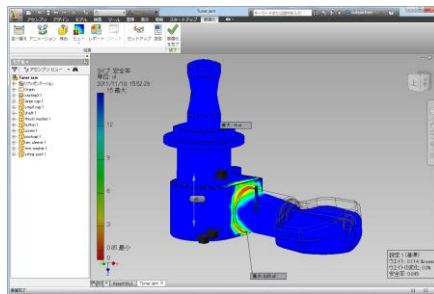
© 2012 Autodesk

Autodesk

最適化

Autodesk 360 Optimization for Autodesk Inventor

複数の設計案のパフォーマンスをクラウドでテストすることにより、
デスクトップ以外の場所で概念化とシミュレーションを実行
このサービスは、対象製品のSubscriptionユーザのみ利用可能
1回の最適化の実行で消費するクラウドユニット数は5
(旧Autodesk Inventor optimization)



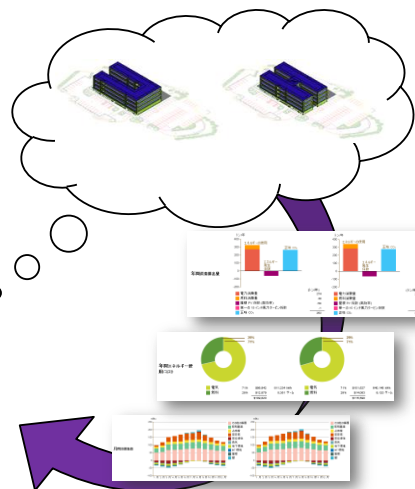
© 2012 Autodesk

Autodesk

エネルギー解析

Autodesk 360 Energy Analysis for Autodesk Revit

ワークフローを中断することなく、設計の初期段階からエネルギー消費と建物のライフサイクルコストに関する理解を深めることが可能
このサービスは、対象製品のSubscriptionユーザのみ利用可能
(旧Autodesk Revit Conceptual Energy Analysis)



© 2012 Autodesk

Autodesk

エネルギー解析

Autodesk Green Building Studio

より迅速で正確な

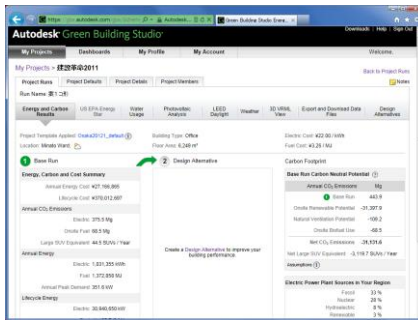
排出量を改善

このサービスは英語版で提供

このサービスは、対象製品のSubscriptionユーザのみ利用可能

<https://gbs.autodesk.com>

Green Building Studioページから
gbXMLファイルのアップロードに
対応



© 2012 Autodesk

Autodesk

構造解析

Autodesk 360 Structural Analysis for Autodesk Revit

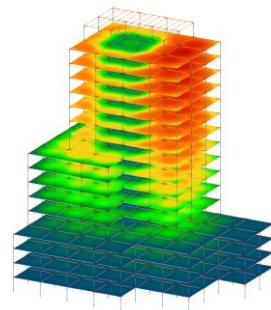
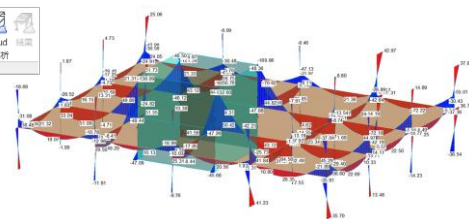
各種建築物のモデルまたはプロジェクトのパーツを対象に、複数の統計解析を実行可能

たとえば、同じモデルに異なるマテリアルを適用するなどして同時に複数の計算を実行し、解析効率を向上させることが可能

このサービスは、対象製品のSubscriptionユーザのみ利用可能

1回の解析実行で消費するクラウドユニット数は3

<https://structuralanalysis.360.autodesk.com/>



© 2012 Autodesk

Autodesk

コラボレーション

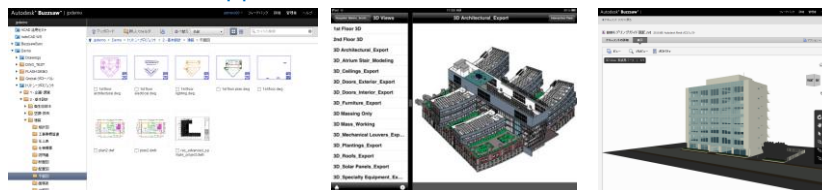
Autodesk Buzzsaw

プロジェクト情報を、企業、専門分野、場所を超えて、安全に交換するための、ドキュメント、設計、モデル管理ソリューション
さらに効率的なプロジェクトのコラボレーションを実現
このサービスは、Autodesk Vault Collaboration AECのSubscriptionユーザのみ利用可能（または別途購入契約が必要）

新しいWeb Access

BIM表示対応（Revit, Navisworks）

Buzzsaw mobile app



© 2012 Autodesk

Autodesk

Autodesk Buzzsaw

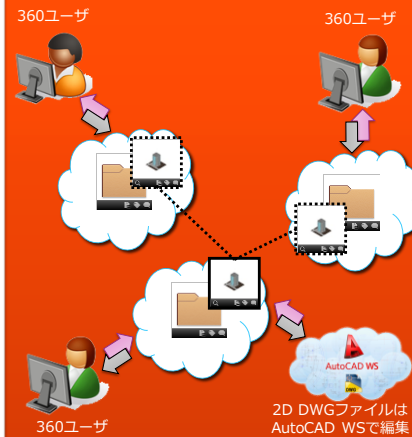
- プロジェクト情報をBuzzsawサイトで一元管理
- サイト管理者/プロジェクト管理者がフォルダ構成、アクセス権限を管理



© 2012 Autodesk

Autodesk 360

- ユーザ自身がすべてを管理（他者は、誰が誰と何を共有しているかわからない）
- 招待者とドキュメントを共有

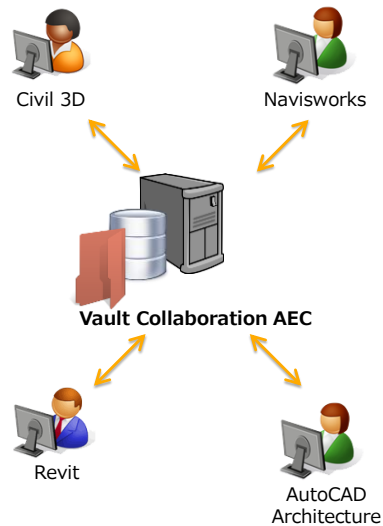


Autodesk

Autodesk Vault Collaboration AEC

最新/以前のモデル、設計、プロジェクト データを安全に管理

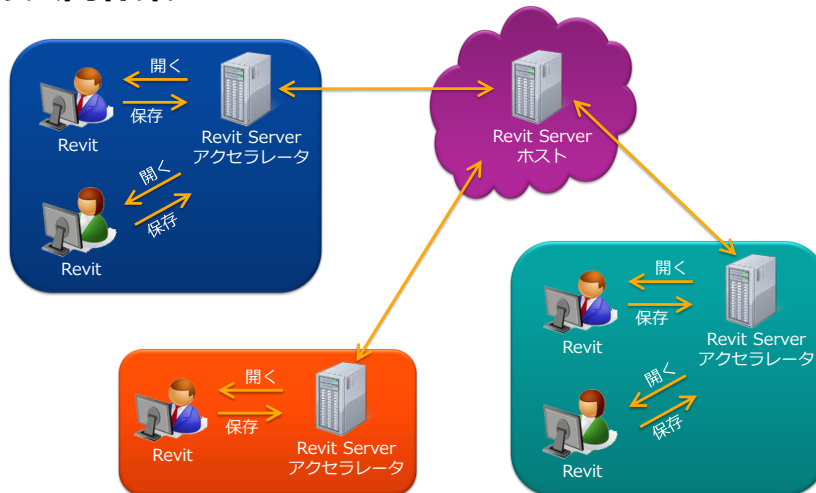
Revit, Civil 3D, Navisworks, Buzzsawと統合



© 2012 Autodesk

Autodesk

Revit Serverによる社内外のプロジェクト関係者との共同作業

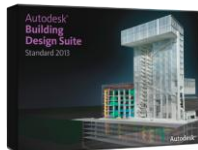


© 2012 Autodesk

Autodesk

Autodesk Building Design Suite 2013

Autodesk® Building Design Suite 2013 は、BIMとCADツールを組み合わせた包括的なソフトウェアソリューションです。より優れた建物のための設計、解析、ビジュアライゼーションを支援します。



Standard

効率的な設計、設計図書作成と共有

- AutoCAD® 2013
- AutoCAD® Architecture 2013
- AutoCAD® MEP 2013
- AutoCAD® Structural Detailing 2013
- Autodesk® Showcase® 2013
- Autodesk® SketchBook® Designer 2013

= Building Design Suite 2013で新しく加わった製品

※注：AutoCAD MEPとAutoCAD Structural Detailingは英語版

Ultimateに入るのはNavisworks ManageのみでNavisworks Simulationは入りません



Premium

インテリジェントなモデルベースの設計

- Autodesk® Revit® 2013*
- Autodesk® 3ds Max® Design 2013
- Autodesk® Navisworks® Simulate 2013
- Autodesk Building Design Suite Standard 2013



Ultimate

設計と施工のための包括的なツール

- Autodesk® Navisworks® Manage 2013
- Autodesk® Robot® Structural Analysis Professional 2013
- Autodesk® Infrastructure Modeler 2013
- Autodesk® Quantity Takeoff 2013
- Autodesk® Inventor® 2013
- Autodesk® Building Design Suite Premium 2013

© 2012 Autodesk

Autodesk



@ADJAEC



建築・土木・GIS・インフラ・プラント向けのTipsを含めた製品情報、サポート情報、イベント・セミナー情報などをタイムリーにTweetします！

© 2012 Autodesk

Autodesk

Autodesk®

© 2012 Autodesk

Autodesk