

Autodesk® SketchBook® Pro

アイデアをスムーズにデジタル化

すべてのクリエイティブ プロフェッショナルへ

Autodesk SketchBook Pro 2011 動作環境

□ Windows

OS: Microsoft Windows 7、
Microsoft Windows Vistaまたは
Windows XP

CPU: 800MHz以上のプロセッサ

メモリ: 256MB以上

グラフィックス カード: 1024×768

□ Mac OS

OS: Apple Mac OS X 10.5または10.6

CPU: Intelベース プロセッサ

メモリ: 256MB以上

グラフィックス カード: 1024×768

※本製品は、感圧式タブレットおよび
ペンの使用を推奨します。

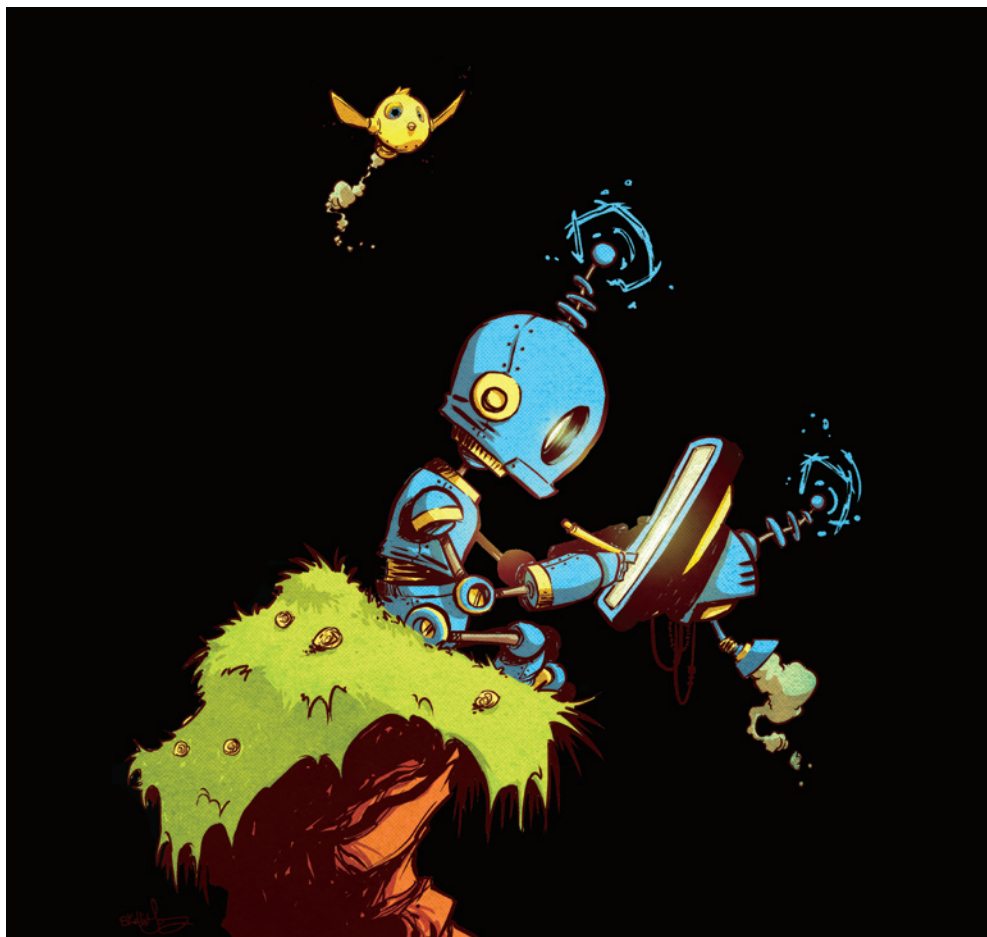


Image courtesy of Skottie Young

ペイントおよびドローイング ソフトウェアである Autodesk SketchBook Proは、お手元のPCをリアルなスケッチ環境に変貌させます。プロレベルのスケッチ機能と直感的なユーザ インタフェースにより、はじめての方でもすぐに使いこなせます。

SketchBook Proは、以下の分野のプロフェッショナルの方に、期待通りの高品質な成果をもたらします。

- イラストレーション
- エンタテインメント
- グラフィック アート
- インダストリアル デザイン
- 自動車
- 製造
- 建築



Image courtesy of Goro Fujita

Autodesk SketchBook Pro

Autodesk SketchBook Proは、タブレットPCまたはデジタルペン型タブレットでの使用に最適化されたデジタルのスケッチブックです。レスポンスのよい描画ツールや作業効率が向上する便利なツール類が搭載されており、使い方も簡単で、アイデアを自由に表現できるので、効率的に作業を進めることができます。本製品は、従来ペンと紙を使用していた次のようなあらゆるデザインプロセスで活用いただけます。

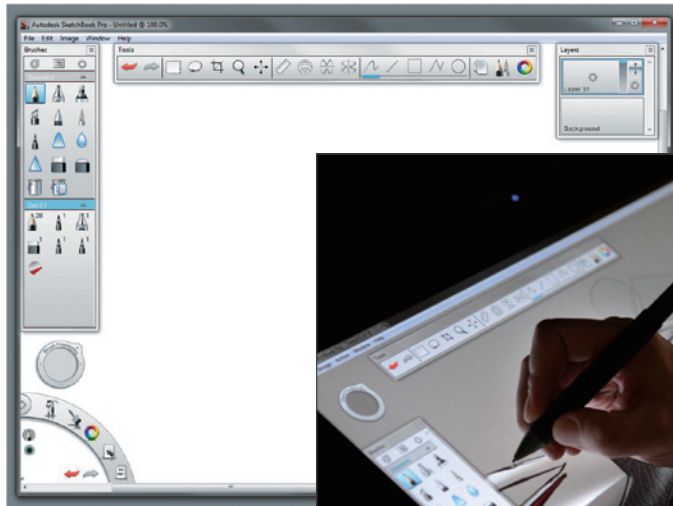
- 製品のコンセプト デザイン アイデア
- イラストレーション
- キャラクター習作
- セットとレベル デザイン
- ストーリーボード作成
- 注釈とレビュー

ナチュラルなスケッチ

手描きスケッチと同等のスケッチを、PC上で描くことができるSketchBook Pro。直感的なインタフェースを使用して、鉛筆、マーカー、ブラシ、カラー、ガイド、レイヤ、ブレンド効果など、豊富なツールや機能に簡単に駆使することができます。

すべてのクリエイティブ プロセスに

SketchBook Proは、ほぼすべてのクリエイティブ ワークフローで活用できます。画像や写真を読み込んで参照したり、指示を書き込んだりなどの注釈を加えられます。また、さまざまな画像形式のイメージを開いて保存できます。Adobe Photoshopに関しては、ファイルを直接やり取りすることが可能です。



プロ品質のツール

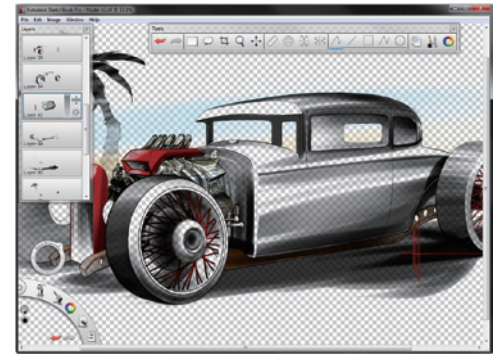
さまざまなブラシ タイプや、リアルで完全にカスタマイズ可能な鉛筆、ペン、マーカー、エアブラシにより、すばやく簡単にグラフィックを作成できます。描画モードでは、直線、長方形、円、楕円を描画したり、ガイドにスナップさせたりという操作を、簡単に行うことができます。

Autodesk SketchBook Mobile

ペイントおよびドローイング アプリケーションであるAutodesk SketchBook Mobileは、Apple社のiPhoneやiPod touchをデジタルのスケッチブックに変身させます。Autodesk SketchBook Proと同一のペイント エンジンを搭載したSketchBook Mobileなら、合理的かつ直感的なユーザ インタフェースで、プロレベルのペイントおよびドローイングが可能です。このアプリケーションにより、思いついた時にアイデアをデジタルで手軽に記録することも、外出先でアートワークを作成することもできます。

Autodesk SketchBook Pro for iPad

プロレベルのペイントおよびドローイングが可能なアプリケーションです。高品質のデジタル鉛筆、ペン、マーカー、アートブラシをマルチタッチジェスチャー対応のユーザ インタフェースで使用して、クイック スケッチから高品質のアートワークまで、あらゆるものをiPad上で作成することができます。



購入先

Autodesk SketchBook Pro、その他のオートデスク製品は、下記にてご購入ください。
オートデスク認定販売パートナー
www.autodesk.co.jp/reseller

Autodesk SketchBook Pro 2011 に関する詳細

www.autodesk.co.jp/sketchbookpro

Autodesk®

オートデスク株式会社 www.autodesk.co.jp

〒104-6024 東京都中央区晴海1-8-10 晴海アイランド トリトンスクエア オフィスタワーX 24F

〒532-0003 大阪府大阪市淀川区宮原3-5-36 新大阪トラスタワー3F

TEL:0570-064-787 (オートデスク インフォメーション センター)

※Autodesk、SketchBookは、米国および/またはその他の国々における、Autodesk, Inc.、その子会社、関連会社の登録商標または商標です。その他のすべてのブランド名、製品名、または商標は、それぞれの所有者に帰属します。オートデスクは、通知を行うことなくいつでも該当製品およびサービスの提供、機能および価格を変更する権利を留保し、本書中の誤植または図表の誤りについて責任を負いません。
© 2010 Autodesk, Inc. All rights reserved. MFG422-1010(Z)

オートデスク認定販売パートナー