



はじめに

- サーバーにMS SQL Server が事前にインストールされていない状態で、Autodesk Vault Server 2012 をインストールすると、MS SQL Server 2008 Express SP2 32bit 版(無償版) が自動的にインストールされます。

■ 本ドキュメントでは、Vault評価用にインストールしたSQL Server (無償版) を下記のバージョンにアップグレードする方法を紹介しています。

- ・ MS SQL Server 2008 Express R2
- ・ MS SQL Server 2008 製品版
- ・ MS SQL Server 2008 R2 製品版

一部の操作については、省略している場合があります。
製品付属のドキュメント、ヘルプ等をご確認下さい。

※ MS-SQL Serverはマイクロソフト社の製品のため、詳細な技術情報についてMS-SQL製品の購入元またはマイクロソフト社にお問い合わせください。
※ 本資料は、2011年11月時点での情報を基に作成していますので、その後の変更については随時マイクロソフト社の製品技術情報をご参照ください。

© 2010 Autodesk

Autodesk

MS SQL Server バージョンの選定

- Autodesk Vault Server 2012 でサポートしているMS SQL Server は以下のバージョンです。（2011年5月現在）
 - MS SQL Server 2008 Enterprise Edition SP2 32/64bit
 - MS SQL Server 2008 Standard Edition SP2 32/64bit
 - MS SQL Server 2008 Workgroup Edition SP2 32/64bit
 - MS SQL Server 2008 Express Edition SP2 32/64bit
 - MS SQL Server 2008 R2 Enterprise Edition 32/64bit
 - MS SQL Server 2008 R2 Standard Edition 32/64bit
 - MS SQL Server 2008 R2 Express Edition 32/64bit
- MS SQL Server 2008 Express Edition SP2 32bit版以外を使用することが事前に決まっている場合には、Vault Serverのインストールの前にSQL Server をインストールすることをお勧めします。詳細は、「アドバンス コンフィギュレーションガイド」をご参照下さい。

© 2010 Autodesk

Autodesk

作業手順

1. アップグレードの計画
 - 所要時間を見積もります。
 - アップグレード作業中は、Vault Server にアクセスすることはできません。
2. 既存のデータベースのバックアップ
 - Autodesk Data Management Server Console よりバックアップを実行し、最新のバックアップを作成します。
3. SQL Server のアップグレード
 - アップグレードを実行しても、チェックアウトされているファイルの状態には影響ありません。また、データベース構造やファイルの状態、親子関係も変わりません。

© 2010 Autodesk

Autodesk

1. SQL Server 2008 Express SP2からSQL Server 2008 R2 Express へのアップグレード

1. SQL Server 2008 R2 Express のインストール メディアからセットアップを起動します。（ダウンロードした場合には、ダウンロードファイルを実行します。）
2. 「インストール」オプションから「SQL Server 2000, SQL Server 2005, または SQL Server 2008 からのアップグレード」を選択します。
3. ライセンス条項に同意し、ウィザードに従って進みます。
4. インスタンスの選択画面でインスタンスに「AUTODESKVAULT」を選択します。
5. ウィザードに従って進み、最後にサーバーを再起動すると完了です。

© 2010 Autodesk

Autodesk

1. SQL Server 2008 Express SP2からSQL Server 2008 R2 Express へのアップグレード



© 2010 Autodesk

Autodesk

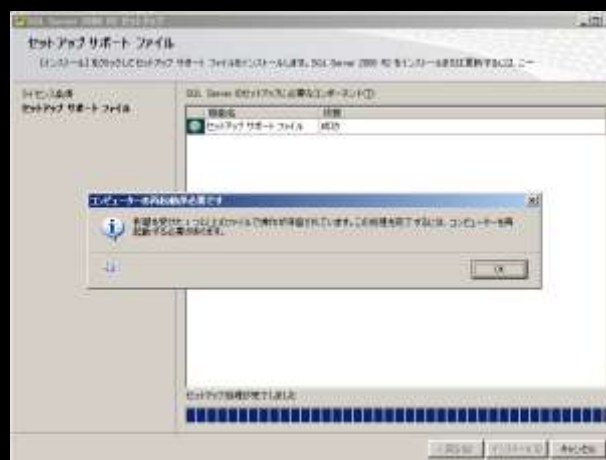
1.SQL Server 2008 Express SP2からSQL Server 2008 R2 Express へのアップグレード



© 2010 Autodesk

Autodesk

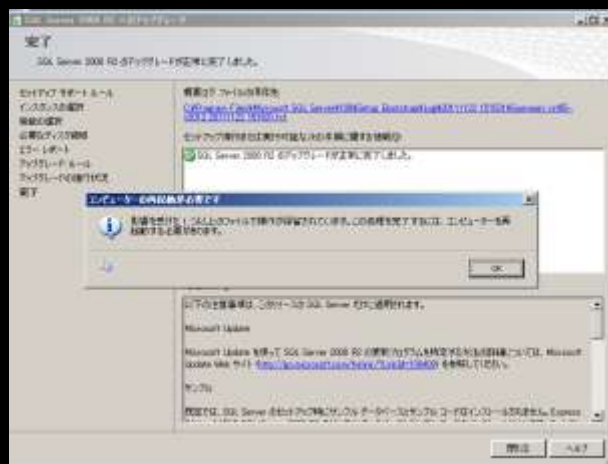
1.SQL Server 2008 Express SP2からSQL Server 2008 R2 Express へのアップグレード



© 2010 Autodesk

Autodesk

1.SQL Server 2008 Express SP2からSQL Server 2008 R2 Express へのアップグレード



© 2010 Autodesk

Autodesk

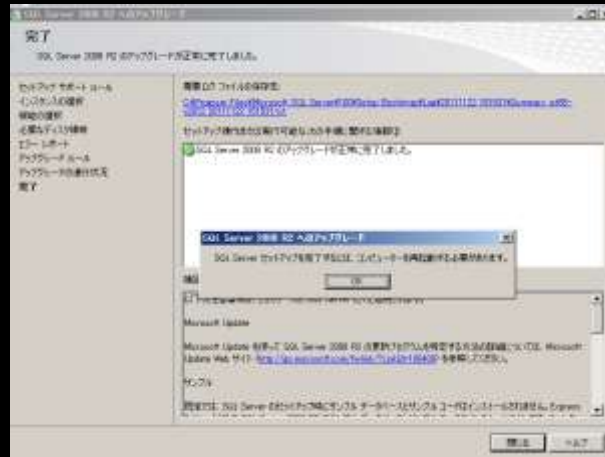
1.SQL Server 2008 Express SP2からSQL Server 2008 R2 Express へのアップグレード



© 2010 Autodesk

Autodesk

1. SQL Server 2008 Express SP2からSQL Server 2008 R2 Express へのアップグレード



© 2010 Autodesk

Autodesk

2. SQL Server 2008 Express SP2からSQL Server 2008 製品版 へのアップグレード

1. SQL Server 2008 製品版 のインストール メディアからセットアップを起動します。
2. 「メンテナンス」オプションから「エディションのアップグレード」を選択します。
3. ウィザードに従って進みます。
4. プロダクトキーを入力します。
5. ライセンス条項に同意し、ウィザードに従って進みます。
6. インスタンスの選択画面でインスタンスに「AUTODESKVAULT」を選択します。
7. ウィザードに従って進み、完了します。
8. 引き続き、SQL Server Management Studio をインストールする場合には、「インストール」オプションから「SQL Server の新規スタンドアロンインストールまたは既存のインストールへの機能の追加」を選択します。

© 2010 Autodesk

Autodesk

2. SQL Server 2008 Express SP2からSQL Server 2008 製品版 へのアップグレード

9. ウィザードに従って進みます。
10. インストールの種類で「既存のSQL Server 2008 インスタンスに機能を追加する」を選択し、インスタンスとして「AUTODESKVAULT」を選択します。
11. 機能の選択画面で「管理ツールー基本」を選択します。
12. ウィザードに従って進み、完了します。
13. 必要であれば、SQL Server 2008 SP2 をインストールします。
ダウンロードしたSP2を実行します。
14. ウィザードに従って進みます。
15. ライセンス条項に同意し、ウィザードに従って進み、完了します。

© 2010 Autodesk

Autodesk

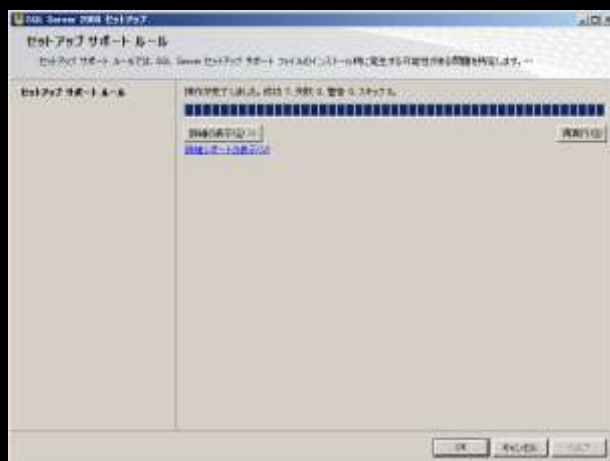
2. SQL Server 2008 Express SP2からSQL Server 2008 製品版 へのアップグレード



© 2010 Autodesk

Autodesk

2.SQL Server 2008 Express SP2からSQL Server 2008 製品版 へのアップグレード



© 2010 Autodesk

Autodesk

2.SQL Server 2008 Express SP2からSQL Server 2008 製品版 へのアップグレード



© 2010 Autodesk

Autodesk

2.SQL Server 2008 Express SP2からSQL Server 2008 製品版 へのアップグレード



© 2010 Autodesk

Autodesk

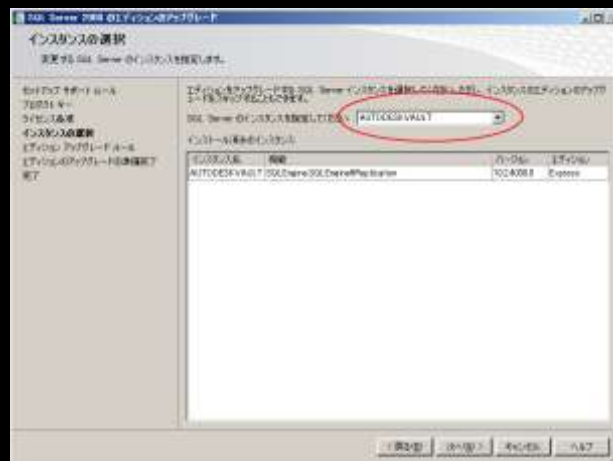
2.SQL Server 2008 Express SP2からSQL Server 2008 製品版 へのアップグレード



© 2010 Autodesk

Autodesk

2.SQL Server 2008 Express SP2からSQL Server 2008 製品版 へのアップグレード



© 2010 Autodesk

Autodesk

2.SQL Server 2008 Express SP2からSQL Server 2008 製品版 へのアップグレード



© 2010 Autodesk

Autodesk

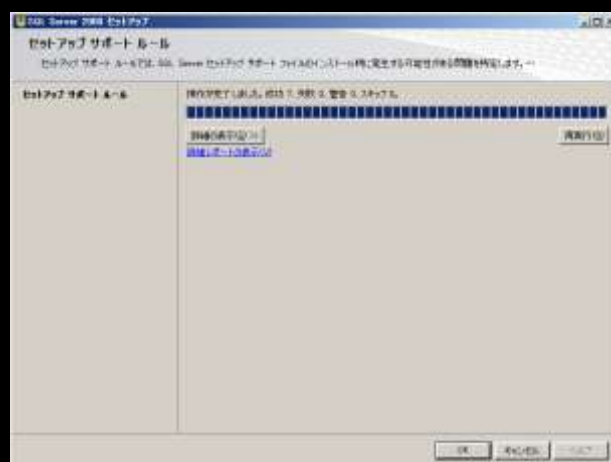
2.SQL Server 2008 Express SP2からSQL Server 2008 製品版 へのアップグレード



© 2010 Autodesk

Autodesk

2.SQL Server 2008 Express SP2からSQL Server 2008 製品版 へのアップグレード



© 2010 Autodesk

Autodesk

2.SQL Server 2008 Express SP2からSQL Server 2008 製品版 へのアップグレード



© 2010 Autodesk

Autodesk

2.SQL Server 2008 Express SP2からSQL Server 2008 製品版 へのアップグレード



© 2010 Autodesk

Autodesk

2.SQL Server 2008 Express SP2からSQL Server 2008 製品版 へのアップグレード



© 2010 Autodesk

Autodesk

2.SQL Server 2008 Express SP2からSQL Server 2008 製品版 へのアップグレード



© 2010 Autodesk

Autodesk

2.SQL Server 2008 Express SP2からSQL Server 2008 製品版 へのアップグレード



© 2010 Autodesk

Autodesk

2.SQL Server 2008 Express SP2からSQL Server 2008 製品版 へのアップグレード



© 2010 Autodesk

Autodesk

2.SQL Server 2008 Express SP2からSQL Server 2008 製品版 へのアップグレード



© 2010 Autodesk

Autodesk

2.SQL Server 2008 Express SP2からSQL Server 2008 製品版 へのアップグレード



© 2010 Autodesk

Autodesk

2.SQL Server 2008 Express SP2からSQL Server 2008 製品版 へのアップグレード



© 2010 Autodesk

Autodesk

2.SQL Server 2008 Express SP2からSQL Server 2008 製品版 へのアップグレード



© 2010 Autodesk

Autodesk

2.SQL Server 2008 Express SP2からSQL Server 2008 製品版 へのアップグレード



© 2010 Autodesk

Autodesk

2.SQL Server 2008 Express SP2からSQL Server 2008 製品版 へのアップグレード



© 2010 Autodesk

Autodesk

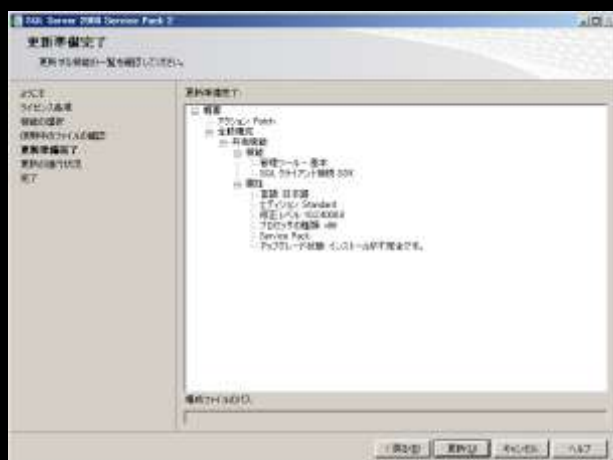
2.SQL Server 2008 Express SP2からSQL Server 2008 製品版 へのアップグレード



© 2010 Autodesk

Autodesk

2.SQL Server 2008 Express SP2からSQL Server 2008 製品版 へのアップグレード



© 2010 Autodesk

Autodesk

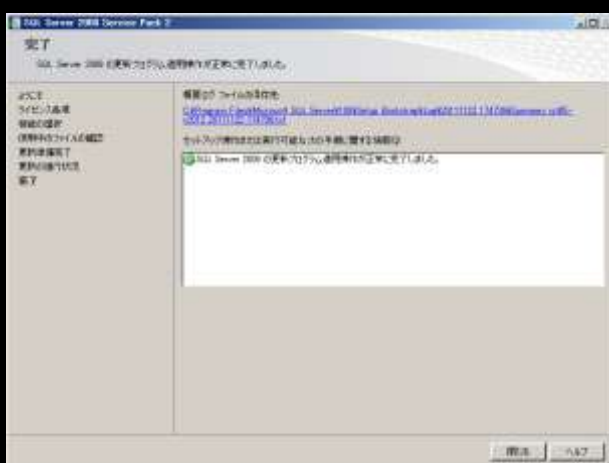
2.SQL Server 2008 Express SP2からSQL Server 2008 製品版 へのアップグレード



© 2010 Autodesk

Autodesk

2.SQL Server 2008 Express SP2からSQL Server 2008 製品版 へのアップグレード



© 2010 Autodesk

Autodesk

3. SQL Server 2008 Express SP2からSQL Server 2008 R2 製品版 へのアップグレード

1. SQL Server 2008 R2 製品版 のインストール メディアからセットアップを起動します。
2. 「インストール」オプションから「SQL Server 2000, SQL Server 2005, または SQL Server 2008 からのアップグレード」を選択します。
3. ウィザードに従って進みます。
4. プロダクトキーを入力します。
5. ライセンス条項に同意し、ウィザードに従って進みます。
6. インスタンスの選択画面でインスタンスに「AUTODESKVAULT」を選択します。
7. ウィザードに従って進み、最後にサーバーを再起動すると完了です。
8. 引き続き、SQL Server Management Studio をインストールする場合には、再度セットアップを起動し、「インストール」オプションから「新規インストールを実行するか、既存のインストールに機能を追加します。」を選択します。

© 2010 Autodesk

Autodesk

3. SQL Server 2008 Express SP2からSQL Server 2008 R2 製品版 へのアップグレード

9. ウィザードに従って進みます。
10. インストールの種類画面で「既存のSQL Server 2008 R2 インスタンスに機能を追加する」を選択し、インスタンスとして「AUTODESKVAULT」を選択します。
11. 機能の選択画面で「管理ツールー基本」を選択します。
12. ウィザードに従って進み、完了します。

© 2010 Autodesk

Autodesk

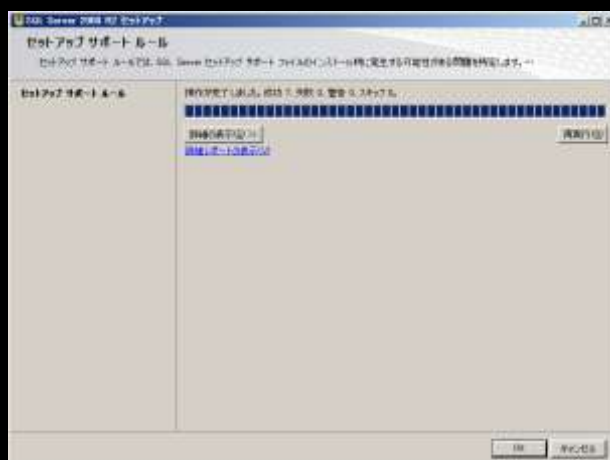
3.SQL Server 2008 Express SP2からSQL Server 2008 R2 製品版 へのアップグレード



© 2010 Autodesk

Autodesk

3.SQL Server 2008 Express SP2からSQL Server 2008 R2 製品版 へのアップグレード



© 2010 Autodesk

Autodesk

3.SQL Server 2008 Express SP2からSQL Server 2008 R2 製品版 へのアップグレード



© 2010 Autodesk

Autodesk

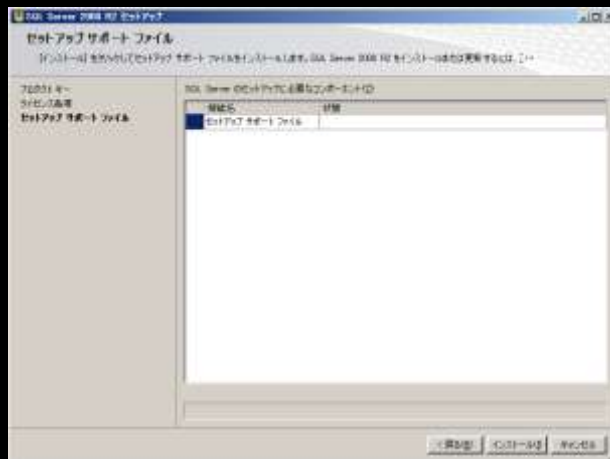
3.SQL Server 2008 Express SP2からSQL Server 2008 R2 製品版 へのアップグレード



© 2010 Autodesk

Autodesk

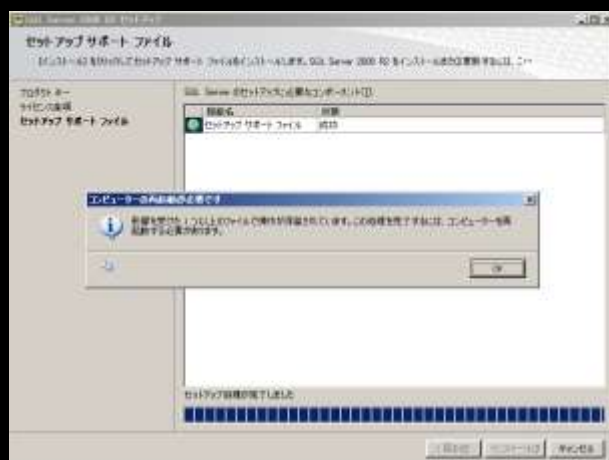
3.SQL Server 2008 Express SP2からSQL Server 2008 R2 製品版 へのアップグレード



© 2010 Autodesk

Autodesk

3.SQL Server 2008 Express SP2からSQL Server 2008 R2 製品版 へのアップグレード



© 2010 Autodesk

Autodesk

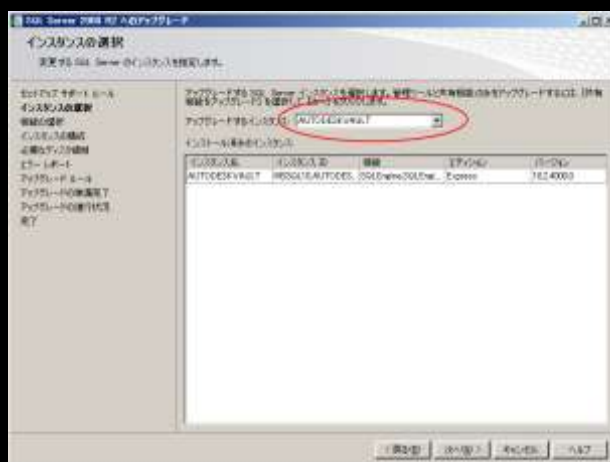
3.SQL Server 2008 Express SP2からSQL Server 2008 R2 製品版 へのアップグレード



© 2010 Autodesk

Autodesk

3.SQL Server 2008 Express SP2からSQL Server 2008 R2 製品版 へのアップグレード



© 2010 Autodesk

Autodesk

3.SQL Server 2008 Express SP2からSQL Server 2008 R2 製品版 へのアップグレード



© 2010 Autodesk

Autodesk

3.SQL Server 2008 Express SP2からSQL Server 2008 R2 製品版 へのアップグレード



© 2010 Autodesk

Autodesk

3.SQL Server 2008 Express SP2からSQL Server 2008 R2 製品版 へのアップグレード



© 2010 Autodesk

Autodesk

3.SQL Server 2008 Express SP2からSQL Server 2008 R2 製品版 へのアップグレード



© 2010 Autodesk

Autodesk

3.SQL Server 2008 Express SP2からSQL Server 2008 R2 製品版 へのアップグレード



© 2010 Autodesk

Autodesk

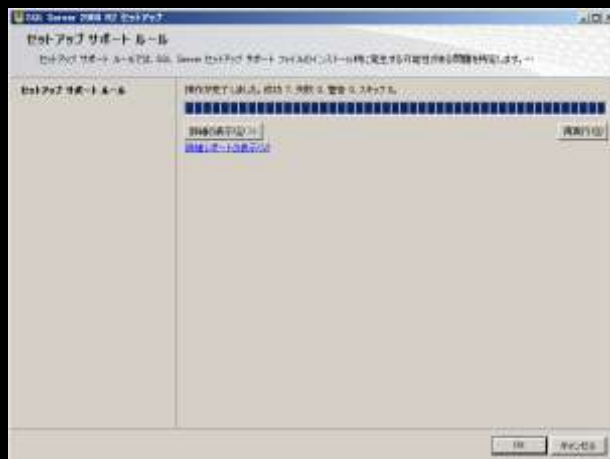
3.SQL Server 2008 Express SP2からSQL Server 2008 R2 製品版 へのアップグレード



© 2010 Autodesk

Autodesk

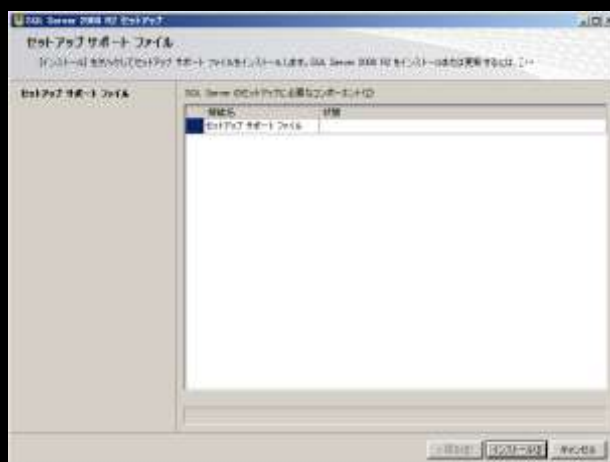
3. SQL Server 2008 Express SP2からSQL Server 2008 R2 製品版 へのアップグレード



© 2010 Autodesk

Autodesk

3. SQL Server 2008 Express SP2からSQL Server 2008 R2 製品版 へのアップグレード



© 2010 Autodesk

Autodesk

3.SQL Server 2008 Express SP2からSQL Server 2008 R2 製品版 へのアップグレード



© 2010 Autodesk

Autodesk

3.SQL Server 2008 Express SP2からSQL Server 2008 R2 製品版 へのアップグレード



© 2010 Autodesk

Autodesk

3. SQL Server 2008 Express SP2からSQL Server 2008 R2 製品版 へのアップグレード



© 2010 Autodesk

Autodesk

3. SQL Server 2008 Express SP2からSQL Server 2008 R2 製品版 へのアップグレード



© 2010 Autodesk

Autodesk

3. SQL Server 2008 Express SP2からSQL Server 2008 R2 製品版 へのアップグレード



© 2010 Autodesk

Autodesk

4. SQL Server 2008 R2 Express からSQL Server 2008 R2 製品版 へのアップグレード

1. SQL Server 2008 R2 製品版 のインストール メディアからセットアップを起動します。
2. 「メンテナンス」オプションから「エディションのアップグレード」を選択します。
3. ウィザードに従って進みます。
4. プロダクトキーを入力します。
5. ライセンス条項に同意し、ウィザードに従って進みます。
6. インスタンスの選択画面でインスタンスに「AUTODESKVAULT」を選択します。
7. ウィザードに従って進み、完了します。
8. 引き続き、SQL Server Management Studio をインストールする場合には、「インストール」オプションから「新規インストールを実行するか、既存のインストールに機能を追加します。」を選択します。

© 2010 Autodesk

Autodesk

4. SQL Server 2008 R2 Express から SQL Server 2008 R2 製品版 へのアップグレード

9. ウィザードに従って進みます。
10. インストールの種類画面で「既存の SQL Server 2008 R2 インスタンスに機能を追加する」を選択し、インスタンスとして「AUTODESKVAULT」を選択します。
11. 機能の選択画面で「管理ツールー基本」を選択します。
12. ウィザードに従って進み、完了します。

© 2010 Autodesk

Autodesk

4. SQL Server 2008 R2 Express から SQL Server 2008 R2 製品版 へのアップグレード



© 2010 Autodesk

Autodesk

4.SQL Server 2008 R2 Express からSQL Server 2008 R2 製品版 へのアップグレード



© 2010 Autodesk

Autodesk

4.SQL Server 2008 R2 Express からSQL Server 2008 R2 製品版 へのアップグレード



© 2010 Autodesk

Autodesk

4. SQL Server 2008 R2 Express から SQL Server 2008 R2 製品版 へのアップグレード



© 2010 Autodesk

Autodesk

4. SQL Server 2008 R2 Express から SQL Server 2008 R2 製品版 へのアップグレード



© 2010 Autodesk

Autodesk

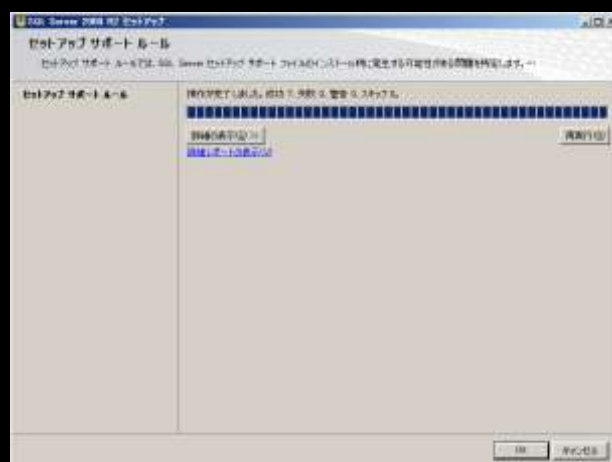
4.SQL Server 2008 R2 Express からSQL Server 2008 R2 製品版 へのアップグレード



© 2010 Autodesk

Autodesk

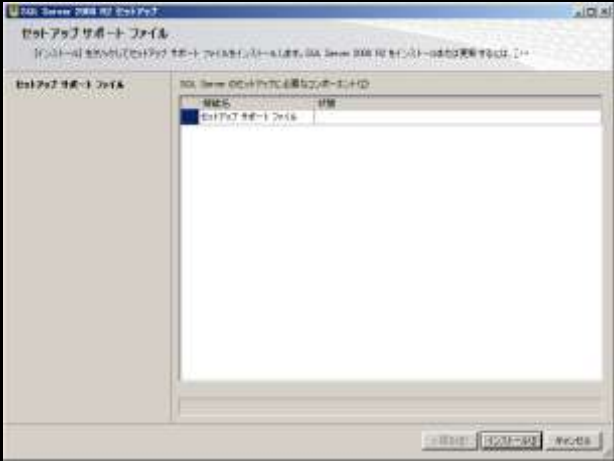
4.SQL Server 2008 R2 Express からSQL Server 2008 R2 製品版 へのアップグレード



© 2010 Autodesk

Autodesk

4.SQL Server 2008 R2 Express からSQL Server 2008 R2 製品版 へのアップグレード



© 2010 Autodesk

Autodesk

4.SQL Server 2008 R2 Express からSQL Server 2008 R2 製品版 へのアップグレード



© 2010 Autodesk

Autodesk

4. SQL Server 2008 R2 Express から SQL Server 2008 R2 製品版 へのアップグレード



© 2010 Autodesk

Autodesk

4. SQL Server 2008 R2 Express から SQL Server 2008 R2 製品版 へのアップグレード



© 2010 Autodesk

Autodesk

4. SQL Server 2008 R2 Express から SQL Server 2008 R2 製品版 へのアップグレード



© 2010 Autodesk

Autodesk

4. SQL Server 2008 R2 Express から SQL Server 2008 R2 製品版 へのアップグレード



© 2010 Autodesk

Autodesk

4. SQL Server 2008 R2 Express から SQL Server 2008 R2 製品版 へのアップグレード



© 2010 Autodesk

Autodesk

4. SQL Server 2008 R2 Express から SQL Server 2008 R2 製品版 へのアップグレード



© 2010 Autodesk

Autodesk

SQL Server 参考資料

- 1. SQL Server 2008 製品版 エディションの違い
<http://www.microsoft.com/japan/sqlserver/2008/prodinfo/features/eemerit.msp#>
- 2. SQL Server 2008 R2 製品版 エディションの違い
<http://www.microsoft.com/japan/sqlserver/2008/r2/prodinfo/eemerit.msp#>

© 2010 Autodesk

Autodesk

SQL Server 2008 無償バージョンの比較

	2008 Express	2008 R2 Express
サポートプロセッサ数	1	1
サポートメモリー	1GB	1GB
最大データベースサイズ	4GB	10GB

© 2010 Autodesk

Autodesk

The Autodesk logo is centered within a solid black rectangular field. The word "Autodesk" is rendered in a white, bold, sans-serif typeface. A small registered trademark symbol (®) is positioned to the upper right of the final letter 'k'.

Autodesk®