

# Autodesk MapGuide® Enterprise

웹으로 가는 가장 빠른 길



# 간편성, 빠른 속도, 유연성

웹 매핑 전문가들의 혁신성, 유연한 개발 도구, 비용 절감에 대한 요구가 더욱 높아졌습니다. 웹 기반 GIS 응용프로그램을 개발하고 설계하는 것에서부터 지리공간 및 엔지니어링 정보를 확인하는 것에 이르기까지 Autodesk MapGuide Enterprise는 팀원들이 보다 빨리 최적의 의사결정을 내릴 수 있도록 도와줍니다.

## 가장 적합한 Fit 선택

- MapGuide Open Source는 웹 매핑 응용프로그램을 신속히 개발 및 구축할 수 있는 경제적인 도구를 제공합니다. 신속한 릴리스 주기는 물론, 수많은 소프트웨어 개발업체들의 혁신 기술과 협업을 활용할 수 있습니다. MapGuide Open Source는 [mapguide.osgeo.org](http://mapguide.osgeo.org)에서 찾아볼 수 있으며, 이 사이트에서는 Open Source Geospatial Foundation™(OSGeo) 상 수상 기록을 보유한 주요 프로젝트들을 보여줍니다.
- Autodesk MapGuide Enterprise는 MapGuide Open Source의 상업용 버전입니다. 오토데스크는 소프트웨어에 대해 상업용 등급 품질 보증 검사를 실시하며 공식적 지원을 하고 있습니다. Autodesk MapGuide Enterprise는 개방형 소스 혁신 기술을 통해 안전성과 품질이 우수한 소프트웨어라는 오토데스크의 명성을 높여줍니다.



## Autodesk MapGuide®

Autodesk MapGuide Enterprise는 공간 정보의 가치를 극대화하면서 고객이나 동료들에게 전달하는 비용을 줄여줍니다. MapGuide Open Source에 기반한 오픈 소스 프로젝트의 결과인 Autodesk MapGuide Enterprise는 대규모 개발자 커뮤니티의 신속한 혁신 기술에 기반한 것으로 공식 품질 보증을 실시합니다.

## 사용 용이성

개발자들은 Autodesk MapGuide Enterprise를 사용해 내부적으로, 웹 상에서, 또는 오프라인 및 휴대성을 위한 DWF™ 형식으로 지리공간 데이터와 응용프로그램을 게시할 수 있습니다. 이러한 응용프로그램을 활용해 팀과 고객들에게 보다 신속하면서도 간편하게 중요한 공간 정보를 보고 조회할 수 있게 됩니다.

## 사용자 용이성

Autodesk MapGuide Enterprise는 공간 정보를 이해 및 분석할 수 있는 직관적이고 유용한 방법을 지원하는 매력적인 Web 2.0 방식의 대화식 지도를 제공합니다. 이 소프트웨어는 Internet Explorer®, Firefox®, and Safari™, Google™ Chrome 웹 브라우저를 지원하며 간편하게 익힐 수 있을 뿐 아니라 성능까지 우수한 인터페이스를 제공합니다.

## 간편한 설치 및 구축

IT 관리자들은 Autodesk MapGuide Enterprise와 함께 제공되는 번들형 Apache 웹 서버와 PHP 및 Java® 구성요소를 매우 높이 평가합니다. 이 시스템은 프로그래밍 환경(.NET, PHP, Java)이나 웹 서버 (Internet Information Services 또는 Apache)와 상관없이 웹과 응용프로그램 서버를 자동으로 구성합니다.

SDO와 Oracle의 래스터 디지털 입면도와 벡터 데이터를 바탕으로 제작된 수도가 포함된 지도를 보여주는 유연한 설계 템플릿 설계도

Autodesk MapGuide Enterprise의 Linux®에는 신속한 가동 및 실행을 지원하는 사전 컴파일된 RPM 패키지 관리자가 들어 있습니다. Windows®와 Linux 버전 모두에서 사용할 수 있는 이 단일 통합형 설치 프로그램은 Autodesk MapGuide Enterprise를 셋업 및 구축하는 과정을 마치 CD를 넣고 '설치'를 클릭하는 것만큼 쉽게 만들어줍니다.

## 간편하고 유연한 응용프로그램 개발

원하는 개발 플랫폼(.NET, PHP, Java)을 선택하고, 이 세 가지 플랫폼 모두에서 일관된 강력한 API를 활용합니다. Feature Data Objects(FDO) API는 정교한 GIS 응용프로그램을 게시할 수 있는 1,200개 이상의 방법에 사용 가능한 150개 이상의 클래스를 지원하므로, 개발업체는 각종 데이터 문제를 효율적으로 해결할 수 있습니다.

## 간단한 저작 및 웹 디자인

Autodesk MapGuide® Studio는 Autodesk MapGuide Enterprise와 MapGuide Open Source용으로 구축된 저작 도구로, 웹 응용프로그램에서 사용할 지도와 지리공간 데이터를 준비하는 데 유용합니다. 웹에서 직관적인 인터페이스로 응용프로그램을 만들고, 실제 구축했을 때의 모습을 미리 보고, 데이터 파일을 업로드하고, 데이터베이스에 접속하고, 모든 지도에 스타일을 적용합니다.

유연한 웹 배치 템플릿과 응용프로그램 위젯은 Autodesk MapGuide Enterprise로 제작된 웹 매핑 응용프로그램의 개발을 가속화합니다. 설계와 개발 작업이 분리되어 있어, GIS 전문가가 아닌 웹 디자이너와 응용프로그램 개발자들도 하더라도 모두 신속하게 고급 웹 매핑 사이트를 구축할 수 있습니다. 광범위한 위젯과 웹 템플릿에 액세스할 수 있어 디자이너들은 더 이상 잡다한 코드를 작성하는 데 시간 낭비할 필요 없이 사이트의 심미적 감각에 초점을 맞출 수 있습니다. 뿐만 아니라, 개발자들은 강력한 대화식 AJAX(Asynchronous JavaScript® & XML) 응용프로그램을 구축하는 데 주력할 수 있습니다.

# 언제 어디서나 정보 제공

Autodesk MapGuide Enterprise는 웹 상에서 소중한 공간 데이터와 분석 자료를 제공하는 동시에 배포 비용을 절감합니다. 팀 내부, 이동 중인 현장 직원, 고객들 간의 개선된 의사소통 방식뿐만 아니라 보다 효율적인 워크플로우를 경험해보십시오.

## 복수 데이터 유형으로 완벽한 작업 수행

FDO 데이터 액세스 기술은 오토데스크 지리공간 솔루션의 핵심입니다. Autodesk MapGuide Enterprise, AutoCAD® Map 3D의 FDO 데이터 액세스 기술은 개발자들이 번역이나 데이터 손실 없이 수많은 공간 및 비공간 데이터베이스와 파일로 작업하도록 지원해 생산성을 높여줍니다. 전문가들은 각자의 GIS에 저장해둔 데이터를 손쉽게 액세스, 관리, 편집 및 공유할 수 있고 새로운 지도나 설계도를 완성하면 언제든 웹에 게시할 수 있습니다.

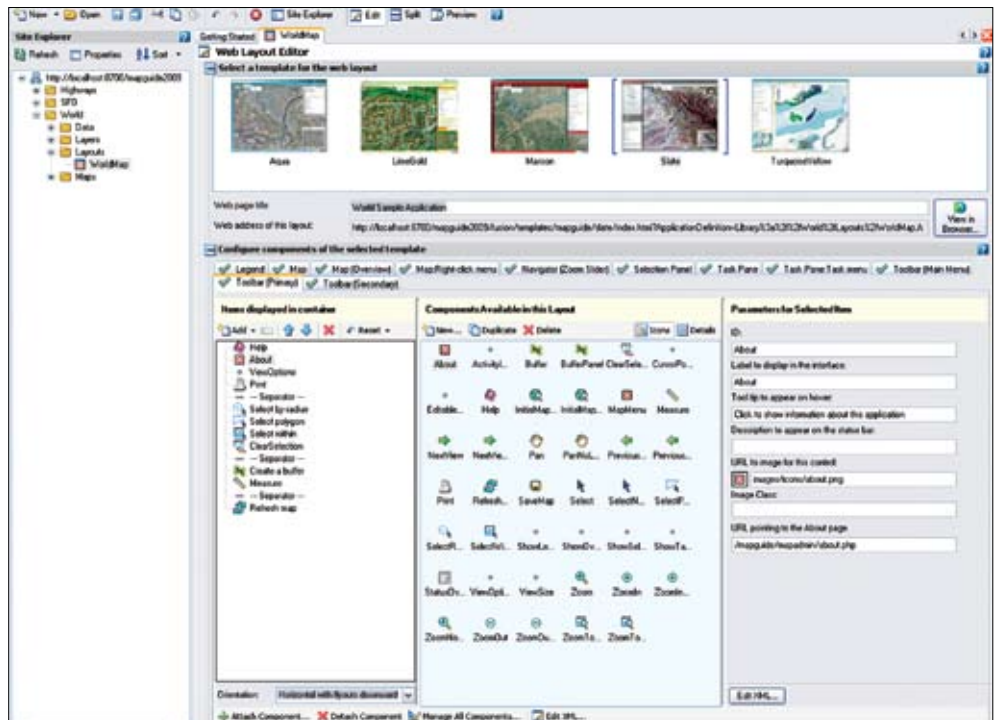
오토데스크는 OSGeo와 제휴를 맺고 오픈 소스 프로젝트로서 FDO를 발표해, 개발자 지원과 수많은 데이터 종류를 활용했습니다. MapGuide Open Source에서와 마찬가지로, 전 세계 개발자들은 이 강력한 기술을 통해 눈에 띄는 성과를 올렸습니다. 기술 테스트와 검증을 거친 오토데스크의 FDO 데이터 공급자 외에도, 이 활발한 커뮤니티는 전 세계 기업들이 이용하는 많은 데이터 공급자를 개발하여 배포하고 있습니다.

## 데이터를 손쉽게 데스크톱이나 웹으로 이동

AutoCAD Map 3D는 최첨단 토목 GIS 플랫폼으로서 GIS와 CAD 기술을 통합하여 사용자가 지리공간 데이터를 작성, 편집 및 관리할 수 있도록 도와줍니다. AutoCAD Raster Design은 래스터 데이터 편집, 조작 및 분석용으로 성능이 입증된 도구입니다. 이러한 제품은 Autodesk MapGuide Enterprise와 결합하여 기업들이 초기 설계 및 매핑에서부터 웹 구축으로 원활히 전환할 수 있도록 하는 강력한 솔루션을 제공합니다. AutoCAD Map 3D나 AutoCAD Raster Design으로 완성한 결과물도 Autodesk MapGuide Enterprise에서 직접 게시할 수 있습니다.

## 통합, 분석, 배포

기업들은 Autodesk MapGuide Enterprise를 이용하여 AutoCAD®, AutoCAD Map 3D, AutoCAD Raster Design, AutoCAD® Civil 3D®의 데이터 외에도 Oracle® Spatial, Microsoft® SQL Server®, MySQL



새로운 FLT(Flexible Layout Template, 유연한 설계 템플릿)와 Autodesk MapGuide Studio에서 사용할 수 있는 드래그 앤 드롭 응용프로그램 위젯으로 매핑 사이트 디자인 및 개발을 가속화하십시오.

데이터베이스, ESRI® 지형 데이터베이스, ArcSDE®, SHP 등 범용적인 GIS 소스와 래스터 형식으로 되어 있는 데이터를 손쉽게 통합할 수 있습니다.

이 소프트웨어는 Open Geospatial Consortium (OGC) Web Mapping Services (WMS)와 Web Feature Services (WFS)도 지원합니다. 뿐만 아니라, 다중 웹 브라우저를 지원하기 때문에 기업에서는 수많은 응용프로그램과 사람들에게 데이터와 공간 기능을 배포할 수 있습니다.

Autodesk MapGuide Enterprise는 엔터프라이즈 시스템에 CRM이나 CRP 응용프로그램과 같은 매핑

구성요소를 제공합니다. Oracle이나 SAP과 같은 공급업체의 업무용 응용프로그램과 직접적으로 통합하여 개발자들에게 보다 향상된 유연성을 제공합니다. 이 시스템은 지도를 제작하거나 보지 않고도 완벽한 상호작용을 보장합니다. 예를 들어, 데이터를 엔터프라이즈 데이터베이스로 보내기 전에 자동으로 위치 정보를 확인하여 기업의 워크플로우를 능률화하고 운영비를 줄여줍니다. 수많은 소스 및 업무용 시스템 데이터를 통합할 수 있는 기능을 갖춘 Autodesk MapGuide Enterprise는 전사적으로 개선된 의사결정을 지원하며, 간편하면서도 강력한 인프라 정보 도구로서의 역할을 수행합니다.

우리는 AutoCAD Map 3D에서 각종 지리정보 데이터를 통합하거나 ESRI 데이터와 호환이 가능한 솔루션이 필요했습니다. Autodesk MapGuide Enterprise는 바로 이런 요구사항을 만족시킬 수 있는 최적의 솔루션으로서, 인트라넷 상에서 저렴한 비용으로 정보를 공유하도록 지원합니다. 세 시간 만에 지도를 온라인 웹에 게시하여 누구나 액세스할 수 있었습니다. 서버 라이선스 한 개로 여러 사용자들을 지원할 수 있었기 때문에 최소의 비용으로 간편한 구현이 가능했습니다.

—Jean-Marie Prévost  
전문 연구 관리자  
프랑스 Moissy-Cramayel시

#### 오토데스크(Autodesk)에 대하여

오토데스크는 제조, 건축/건설, 토목, 미디어, 엔터테인먼트 등 전 산업에 걸쳐 2D 및 3D 디자인 솔루션을 제공하는 세계적인 선도 업체입니다. 1982년 AutoCAD 소프트웨어 출시 이후, 고객들이 아이디어를 실제로 구현하기에 앞서 사전에 직접 경험할 수 있도록 최첨단 디지털 프로토타이핑 솔루션을 광범위하게 개발해 제공하고 있습니다. <포춘>지 선정 1,000대 기업들이 오토데스크의 솔루션을 통해 디자인 단계에서 아이디어를 시각화, 시뮬레이션하고 분석함으로써 시간과 비용을 절약하고 품질 혁신을 구현하고 있습니다. 오토데스크 코리아 웹사이트 [www.autodesk.co.kr](http://www.autodesk.co.kr)을 방문하시면 오토데스크에 대한 더 자세한 정보를 보실 수 있습니다.

#### 상세보기 및 구매 정보

전 세계 전문가들이 고객 여러분들께 제품에 대한 전문 지식, 해당 업계에 대한 깊은 이해를 돕는 정보를 제공해 소프트웨어 라이선스 구입 이상의 가치를 경험할 수 있게 해드립니다. Autodesk MapGuide® Enterprise를 구입하려면 오토데스크 프리미어 솔루션 제공업체 또는 오토데스크 공인 리셀러로 문의하십시오. 해당 지역의 리셀러를 찾으려면 [www.autodesk.co.kr/reseller](http://www.autodesk.co.kr/reseller)를 방문하십시오.

#### 오토데스크 학습 및 교육

강사가 진행하는 강의나 자율학습에서부터 온라인 교육이나 교육 자료에 이르기까지 오토데스크는 각 사용자에게 적합한 학습 솔루션을 지원합니다. ATC® 사이트에서 전문가 안내서를 다운로드받고, 온라인이나 서점에서 학습 도구를 보고, 오토데스크 인증으로 경험을 검증받으십시오. 자세한 내용은 [www.autodesk.co.kr/atc](http://www.autodesk.co.kr/atc)를 방문하십시오.

#### 오토데스크 서비스 및 지원

오토데스크 및 오토데스크 공인 파트너가 제공하는 혁신적인 구입 방법, 자매 제품, 컨설팅 서비스 및 지원 시스템을 활용하면 고객님 회사의 생산성과 투자 수익을 향상시킬 수 있습니다. 때문에 어느 업계에서 활용하시더라도 업무 속도를 높여 경쟁에서 앞서나갈 수 있고, 이로써 구입한 소프트웨어 라이선스의 가치를 최대한 활용하시게 되는 것입니다. 자세한 내용을 확인하려면 [www.autodesk.co.kr/support](http://www.autodesk.co.kr/support)를 방문하십시오.

#### 오토데스크 서브스크립션

오토데스크 서브스크립션을 통해 생산성 향상, 예측 가능한 예산 계획, 라이선스 관리 간소화 등의 혜택을 누리보세요. 서브스크립션 가입 기간 중에 출시되는 오토데스크 소프트웨어의 업그레이드 버전이나 기능이 강화된 제품을 모두 이용하실 수 있습니다. 그 외에도 서브스크립션 회원들에게만 주어지는 라이선스 조건상의 특혜를 누리실 수 있습니다. 오토데스크 기술 전문가들이 제공하는 직접적인 웹 지원, 맞춤형 교육, e-학습 등 광범위한 커뮤니티 리소스는 사용자의 능력을 향상시켜줄 뿐만 아니라 오토데스크 서브스크립션이 최상의 투자라는 사실을 직접 느낄 수 있게 해드립니다. 자세한 내용은 [www.autodesk.co.kr/subscription](http://www.autodesk.co.kr/subscription)을 방문하십시오.

**Autodesk®**

(주)오토데스크코리아  
서울 강남구 삼성동 159-1 아셈타워 17층  
전화: 02-3484-3400 팩스: 02-3484-3404  
고객상담콜센터: 1566-3423

\* 무료 제품들은 이 소프트웨어를 다운로드하면 함께 제공되는 최종 사용자 라이선스 계약 조건을 준수합니다.

Autodesk, AutoCAD, ATC, Autodesk MapGuide, Civil 3D, DWF 및 Topobase는 미국 및/또는 다른 국가에서 Autodesk, Inc. 및/또는 그 회사 및/또는 계열사의 등록 상표 또는 상표입니다. 기타 모든 상표명, 제품명 또는 상표는 각 소유자의 재산입니다. Autodesk는 언제라도 통지 없이 제품 제한 및 사양을 변경할 권리가 있으며 이 문서에 나타날 수도 있는 인쇄상 또는 그래픽 오류에 대해 책임지지 않습니다.  
© 2009 Autodesk, Inc. All rights reserved. BR0A1-000000-MZ65.