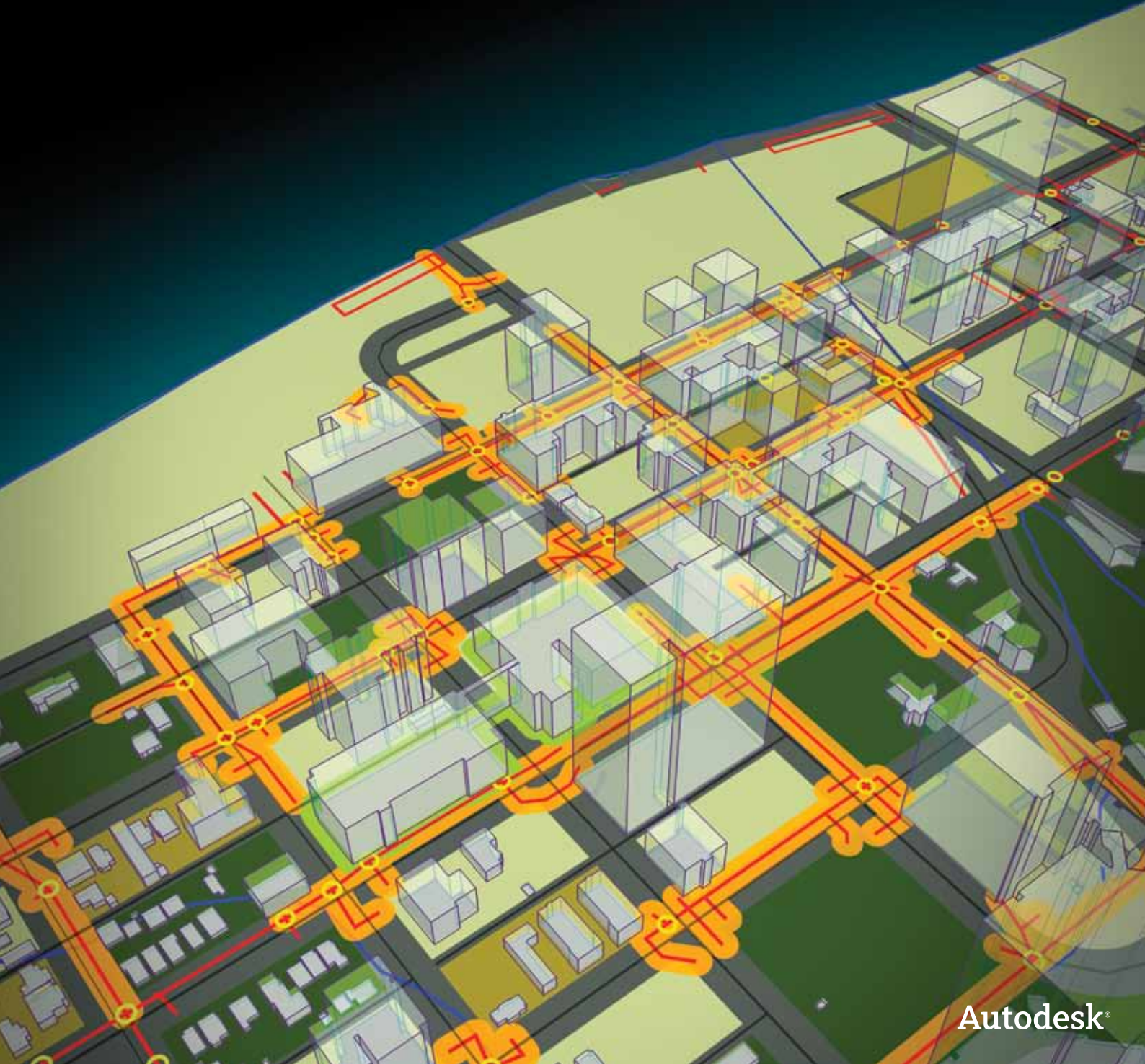


# AutoCAD Map 3D

계획이 완벽할수록 관리는 더 쉬워집니다.



# 보다 스마트한 계획

AutoCAD® Map 3D를 이용해 다음 프로젝트를 더 효율적으로 계획하고 관리하는 데 필요한 CAD, GIS, 기본 정보를 활용하십시오.

## 전 세계적 활용 사례

### 공공설비 및 통신

- LA 수도전기국 (미국)
- 도쿄전력서비스사(TEPCO) (일본)
- Comcast Cable (미국)

### 운송

- 한국도로공사 (한국)
- LA 국제 공항 (미국)
- 매사추세츠 항만공단 (미국)
- 브라질 석유운송공사(Petrobras Transporte S.A. - Transpetro) (브라질)
- 농업기반공사(KARICO) (한국)
- Rushmoor Borough Council (영국)

### 정부—공공사업, 토지계획, 지적관리

- 샌프란시스코 토목공공사업부 (미국)
- 재건 및 복원 사업부 (인도네시아)
- 프리부르 시 (스위스)

AutoCAD® Map 3D는 모델에 기반한 인프라 계획 및 관리 응용프로그램으로서 광범위한 CAD 및 GIS 데이터를 활용할 수 있도록 도와주므로 사용자는 더 많은 정보에 입각해 설계 및 관리 결정을 내릴 수 있습니다. 인프라 전문가들은 지능적 산업 데이터 모델과 도구 덕분에 지역별/산업별 표준을 적용함으로써 익숙한 AutoCAD 기반 환경에서 데이터 품질 향상, 생산성 지원, 보다 효과적인 인프라 자산 관리 등 다양한 이점을 얻을 수 있습니다.

### 더 많은 정보에 직접 액세스 및 편집

AutoCAD Map 3D는 모든 팀원이 Esri®, Bentley®, Oracle®, GE® Smallworld, 기타 소프트웨어 공급업체 등 매우 폭넓은 소스로부터 설계, GIS, 이미지, 포인트 클라우드, 비즈니스 정보에 더욱 쉽게 액세스할 수 있도록 지원합니다. 사용자는 기본적으로 모든 정보에 액세스할 수 있어 데이터 변환에 내재되어 있는 위험성을 최소화하고, 표준 AutoCAD® 명령어를 사용해 추가 소프트웨어 없이도 GIS 데이터를 직접 편집할 수 있습니다.

### 더 많은 정보를 담고 있는 설계도 제작

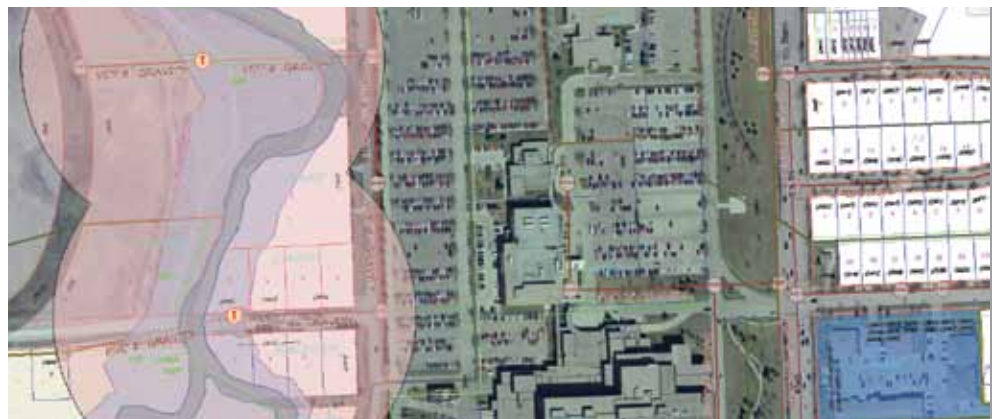
AutoCAD Map 3D는 기업들이 보다 나은 설계도를 제작하도록 지원합니다. AutoCAD Map 3D는 계획, 설계 및 자산 관리 활동에 필요한 데이터를 지원해 팀원들이 보다 쉽게 기존의 상태를 평가하고 코리더, 네트워크, 사이트 분석을 수행할 수 있도록 도와줍니다.

### 익숙한 AutoCAD 소프트웨어 활용

AutoCAD Map 3D는 AutoCAD 기술에 기반하므로, CAD 교육을 받은 직원을 충분히 활용하여 지형 공간 데이터를 작성, 편집 및 관리할 수 있습니다. 또한, 익숙한 정밀 CAD 도구를 사용해 AutoCAD 전문지식을 최대한 활용할 수 있습니다.

### 보다 정확한 자산 정보 통합 및 분석

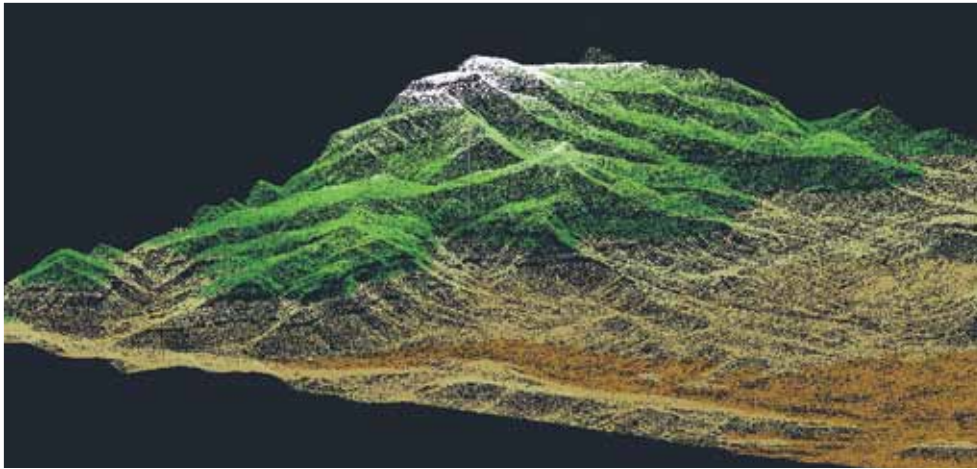
AutoCAD Map 3D를 사용하는 설계자와 관리자는 GIS와 CAD 데이터의 도면층을 오버레이시켜 기존 상태에 대한 더욱 완벽한 기본 지도를 만들고 실제 상황에서 설계도안을 보다 정확히 확인할 수 있습니다. Autodesk® Storm and Sanitary Analysis 2012는 Map 3D와 함께 들어있는 소프트웨어로서 사용자는 도시 배수 시스템, 우수 하수관, 오수 하수관을 계획하면서 수문학 및 유압 분석을 수행할 수 있습니다. 또한, 공간 분석을 수행해 프로젝트 효과를 더 정확하게 이해하고 가급적 초기 단계에서 중대한 설계 및 관리 결정을 통보할 수 있습니다. 종합 좌표계 라이브러리는 더욱 정확한 데이터 지리 참조에 효과적입니다.



최신 정보를 활용하기 때문에 더 정확한 분석이 가능할 뿐만 아니라, 자연 재해 분석 시 범람 지대 내에 위치한 산업 모델을 사용하여 관리되고, 하수 설비의 영향을 받는 범람 우려 지역을 고려할 수 있습니다.

# 보다 효율적인 관리

지능형 산업 모델을 활용하여 인프라 데이터에 표준 및 비즈니스 프로세스 요구 조건을 쉽게 적용할 수 있습니다.



LiDAR을 포함한 다양한 데이터 형식을 사용해 기존 상태에 대한 정보를 수집함으로써 더 많은 정보를 바탕으로 인프라 프로젝트 관련 계획 및 설계 결정을 내릴 수 있습니다.

## 지능형 산업 모델 적용

AutoCAD Map 3D는 가스, 상하수도, 에너지와 같은 산업에서 종합적인 데스크톱 또는 엔터프라이즈\* 데이터 모델을 활용해 다양한 자산 정보를 체계화합니다. Map 3D에는 거의 모든 산업 또는 표준에 맞는 사용자화 산업 모델을 만드는 데 필요한 도구도 포함되어 있습니다. 이러한 산업 모델은 팀원들이 모델에 데이터를 추가할 때 데이터에 산업별 표준과 비즈니스 프로세스 요구 조건을 적용하도록 지원해 정보의 질과 궁극적인 가치를 높여줍니다.

## 보다 효율적으로 기본 데이터에 액세스

개방형 소스 FDO(Feature Data Object) 기술 덕분에 AutoCAD Map 3D는 웹 기반 서비스는 물론, 파일과 데이터베이스에 저장해 둔 공간 데이터에 직접 액세스할 수 있습니다. 따라서 GIS를 포함한 엔지니어링 및 기타 부서에서도 공공 시설, 도로, 지적, 지형, 환경 및 이미지 데이터 등 현재의 인프라를 모델링하는 데 필요한 데이터에 보다 효과적으로 액세스하여 이를 더욱 쉽게 공유할 수 있습니다. 익숙한 CAD 환경에서 공간 정보에 직접 액세스할 수 있기 때문에 팀원들은 정확한 정보를 기반으로 계획하고 의사결정을 내릴 수 있습니다.

## 보다 정확한 설계 및 데이터 작성

부정확한 도면과 데이터로 인한 시간 낭비를 줄일 수 있습니다. AutoCAD Map 3D를 이용하면 현장에서 수집한 다양한 형식의 데이터를 쉽게 통합해 시스템 기록을 보다 정확하게 업데이트하고 현장의 모든 자료를 반영할 수 있습니다. AutoCAD Map 3D가 제공하는 강력한 도구는 제도 및 디지털라이징의 부정확성을 자동으로 제거해 설계, 건축, 관리 라이프사이클 전체에 걸쳐 데이터 무결성을 유지하도록 도와줍니다.

## 보다 효과적인 커뮤니케이션

AutoCAD Map 3D는 스타일, 레이블링, 주석 도구가 강화되어 더욱 유용하고 설득력 있는 지도, 전시도면, 설계도를 만들고 게시해 프로젝트 참여자들로부터 보다 빠른 승인을 얻을 수 있습니다. 사용자들은 또한 프로젝트 참여자들이 Autodesk® Infrastructure Map Server 소프트웨어를 사용해 웹에서 계획 및 관리 데이터에 더욱 편리하고 비용 효과적으로 액세스할 수 있도록 지원할 수 있습니다.†

\* 엔터프라이즈 데이터베이스는 AutoCAD® Map 3D Enterprise 소프트웨어에서 지원합니다.

† Autodesk Infrastructure Map Server 소프트웨어가 필요합니다.

오토데스크 솔루션 덕분에 계획, 설계 및 기본 자산 정보의 정확성과 유효성을 높이고, 현장에서 더욱 정확한 지형 공간 및 고객 정보를 공유하며, 모든 부서에 필요한 핵심 보고서를 보다 쉽게 작성할 수 있게 되었습니다.

—Deeter Smith  
GIS 관리자  
Okaloosa Gas District

#### 오토데스크(Autodesk)에 대하여

오토데스크는 3D 디자인, 엔지니어링, 엔터테인먼트 소프트웨어의 선도 기업입니다. 지난 16년 동안 아카데미상 최우수 특수 효과상 수상작들을 비롯, 제조, 건축, 건설, 미디어, 엔터테인먼트 등의 업계 고객들이 디자인, 시각화, 아이디어 구현을 위해 오토데스크의 소프트웨어를 사용하고 있습니다. 오토데스크는 1982년 오토캐드 (AutoCAD®) 출시 이후 전세계 시장을 위한 최첨단 포트폴리오를 광범위하게 개발해 제공하고 있습니다. 자세한 내용은 [www.autodesk.co.kr](http://www.autodesk.co.kr)을 확인하십시오.

#### 상세보기 및 구매 정보

전 세계 전문가들이 고객 여러분들께 제품에 대한 전문 지식, 해당 업계에 대한 깊은 이해를 돕는 정보를 제공해 소프트웨어 라이선스 구입 이상의 가치를 경험할 수 있게 해드립니다. AutoCAD Map 3D 소프트웨어 라이선스에 대해서는 오토데스크 공인 리셀러에게 문의하십시오. 해당 지역의 리셀러를 찾으려면 [www.autodesk.co.kr/reseller](http://www.autodesk.co.kr/reseller)를 확인하십시오.

#### 오토데스크 교육

강사가 진행하는 강의나 자율학습에서부터 온라인 교육이나 교육 자료에 이르기까지 오토데스크는 각 사용자에게 적합한 학습 솔루션을 지원합니다. 학생 또는 교사는 무료\* 소프트웨어를 이용해볼 수 있습니다. 오토데스크 공인 교육 센터(ATC®) 사이트에서 전문가 안내서를 다운로드 받고, 온라인이나 서점에서 학습 도구를 보고, 오토데스크 인증으로 귀하의 경험을 검증 받으십시오. 자세한 내용은 [www.autodesk.co.kr/atc](http://www.autodesk.co.kr/atc)를 확인하십시오.

#### 오토데스크 서비스 및 지원

최신 서비스 팩, 업데이트, 기타 유지관리 버전을 통해 오토데스크 제품을 최신 상태로 유지하십시오. 유틸리티와 드라이버, 뷰어, 도구, 공인 하드웨어, 샘플 파일, 플러그인 등도 이용하실 수 있습니다. 이러한 도구를 사용함으로써 어느 업계에서든 구입한 소프트웨어 라이선스의 가치를 최대한 활용하실 수 있습니다. 자세한 내용은 [www.autodesk.co.kr/support](http://www.autodesk.co.kr/support)를 확인하십시오.

#### 오토데스크 서브스크립션

Autodesk® 서브스크립션은 최신 버전의 소프트웨어 사용, 강력한 웹 서비스 및 신속한 기술 지원을 통해 고객의 소프트웨어 투자 가치를 더욱 향상시켜 드립니다. 자세한 내용은 [www.autodesk.co.kr/subscription](http://www.autodesk.co.kr/subscription)을 확인하십시오.

**Autodesk®**

(주)오토데스크코리아  
서울 강남구 삼성동 159-1 아셀타워 17층  
전화: 02-3484-3400 팩스: 02-3484-3404  
고객상담콜센터: 1566-3423

\* 무료 제품들은 이 소프트웨어를 다운로드하면 함께 제공되는 최종 사용자 라이선스 계약 조건을 준수합니다.

Autodesk, AutoCAD, ATC 및 DWF는 미국 및/또는 기타 국가에서 Autodesk, Inc. 및 자회사/계열사의 등록 상표 또는 상표입니다. 기타 모든 상표명, 제품명 또는 상표는 각 소유자의 자산입니다. Autodesk는 언제나라도 통지 없이 제품 및 서비스 제공 및 사양과 가격을 변경할 권리가 있으며 이 문서에 나타날 수도 있는 인쇄상 또는 그래픽 오류에 대해 책임지지 않습니다.  
© 2011 Autodesk, Inc. All rights reserved. BRO1-000000-MZ0F