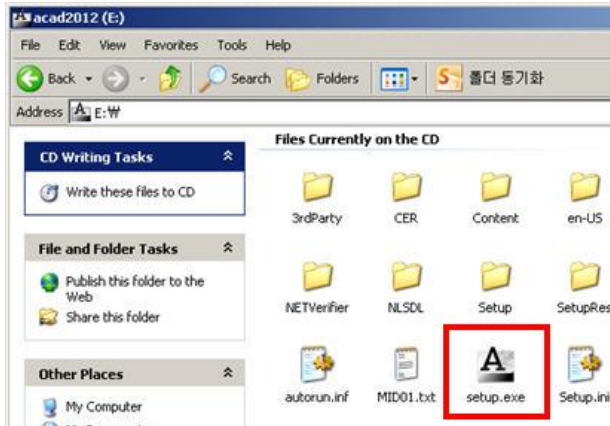
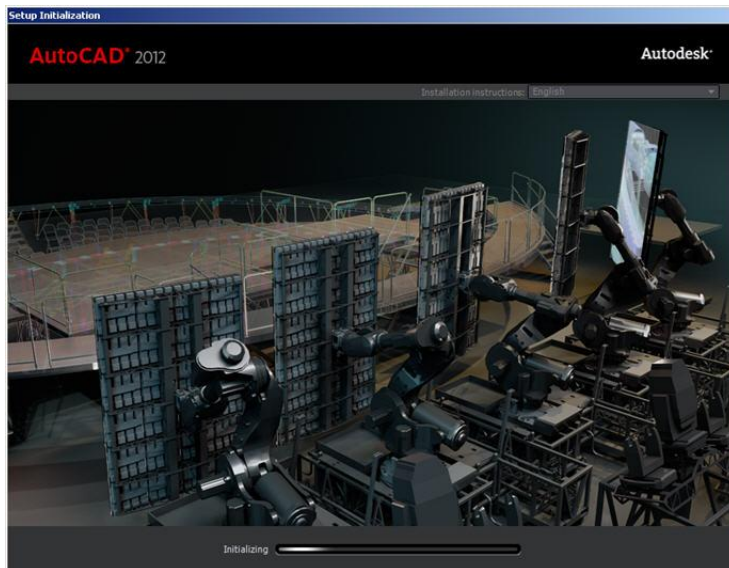


## AutoCAD 2012 제품 설치 가이드

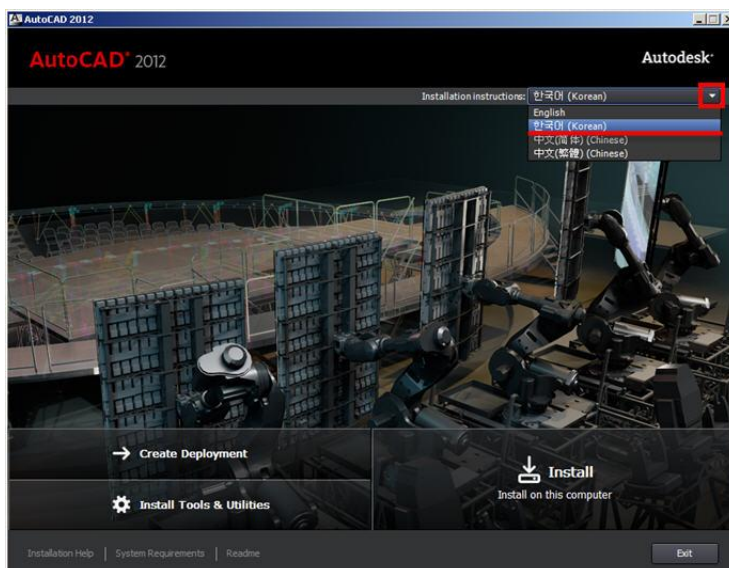
(Autodesk 대부분의 제품이 유사한 순서로 진행됩니다)



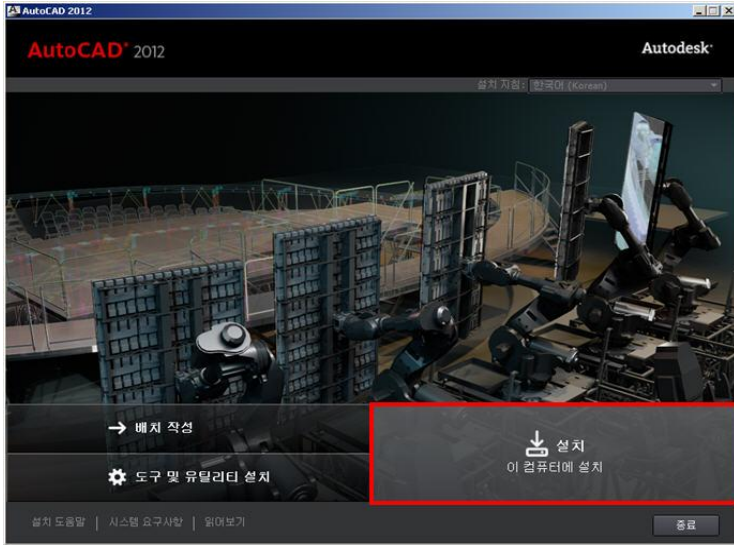
1. CD/DVD롬에 설치 디스크를 넣고, 자동실행 또는 setup.exe파일을 더블 클릭합니다.  
홈페이지, 서브스크립션 센터에서 설치 파일(.exe)을 다운받으셨다면 더블 클릭하여 실행합니다.



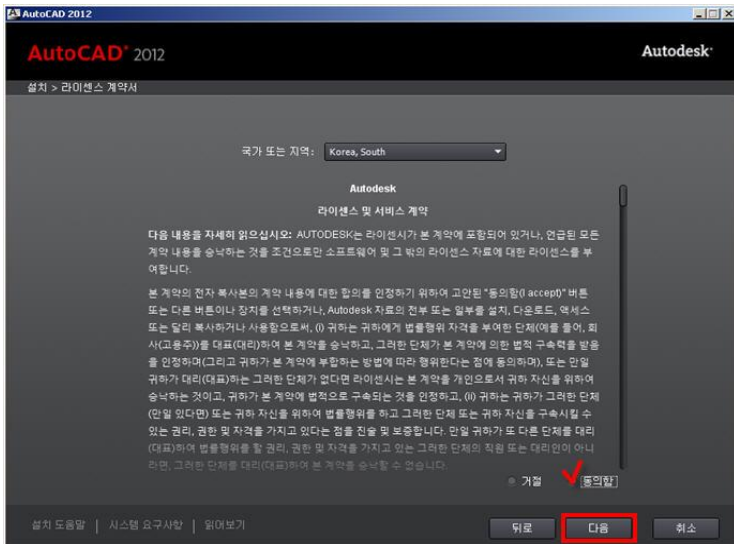
2. 컴퓨터의 사양을 스캔(scan)하여, 프로그램이 설치가능한 환경인지 체크합니다.



3. 설치 지침 언어를 한국어로 변경합니다.



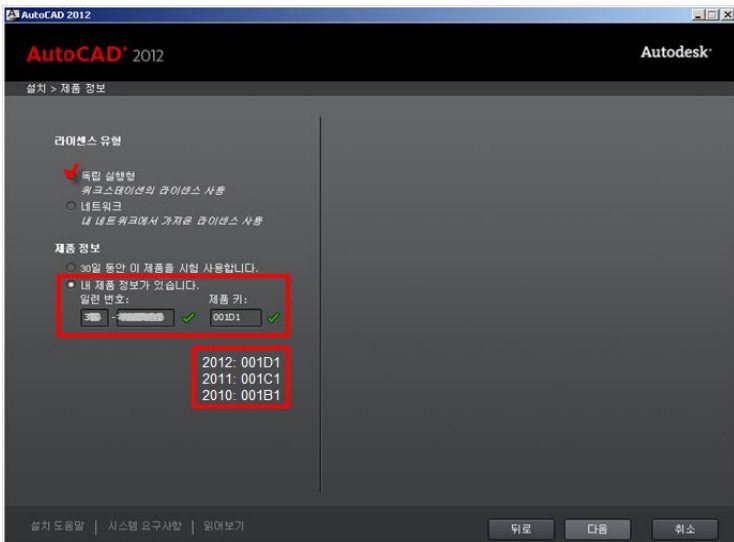
4. 설치를 클릭합니다.



5. 라이선스 계약서의 내용을 읽어보시고, 확인 뒤 “동의함”에 체크하시고 다음을 누릅니다.

Autodesk 제품의 라이선스는 [독립실행형\(Stand-alone\)버전](#) 과 [네트워크\(Network\)버전](#)으로 구분됩니다.

- [AutoCAD의 독립실행형\(stand-alone\)버전 설치법](#)

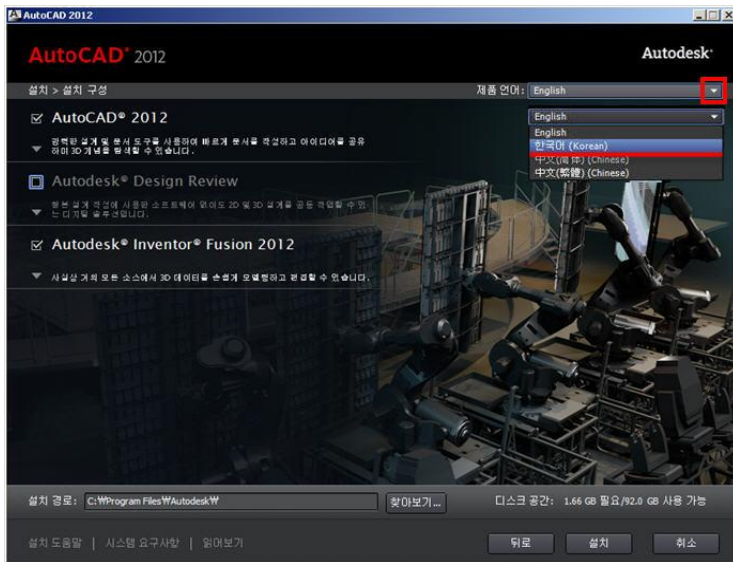


6-A. 독립 실행형에 선택되어 있는지 확인하시고, 제품의 일련번호와 제품키 (AutoCAD 2012는 001D1)를 입력합니다. 일련번호와 제품키는 설치 디스크의 박스 뒷면에 표기되어 있습니다.

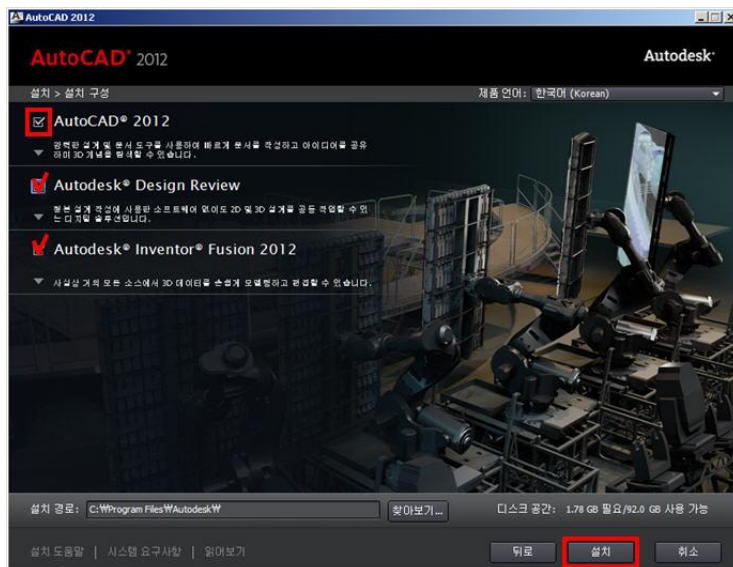
- AutoCAD의 네트워크(Network)버전 설치법



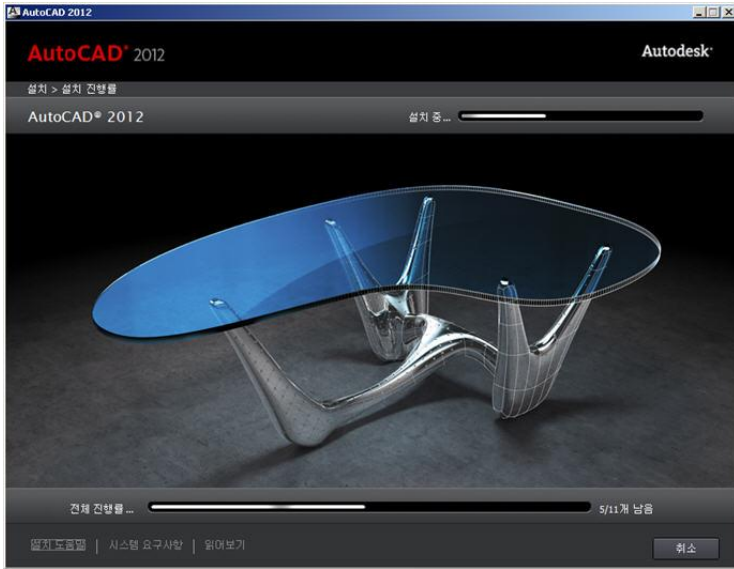
6-B. 라이선스 유형에서 네트워크를 선택하고, 제품 일련번호와 제품키를 입력합니다. 귀사의 전산 담당자에게 문의하시어 라이선스 서버 유형(단일, 중복, 분산 유형으로 구분됨)과 서버 이름을 입력합니다.



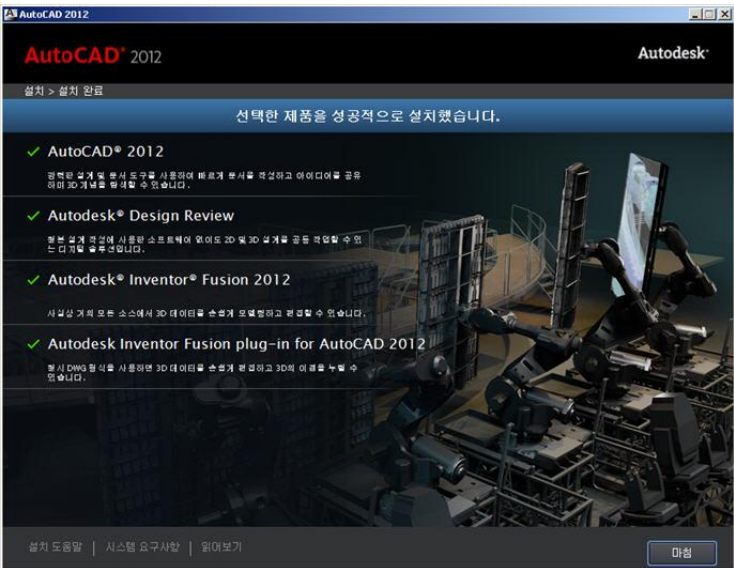
7. 제품언어를 한국어로 변경합니다.



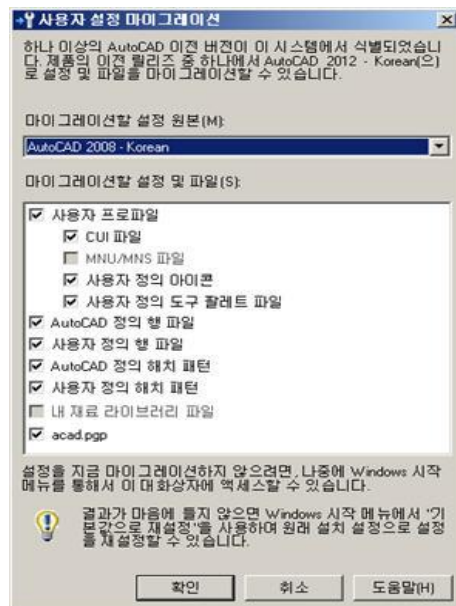
8. AutoCAD 2012를 포함하여 설치할 프로그램을 체크하고, 설치 버튼을 클릭합니다.



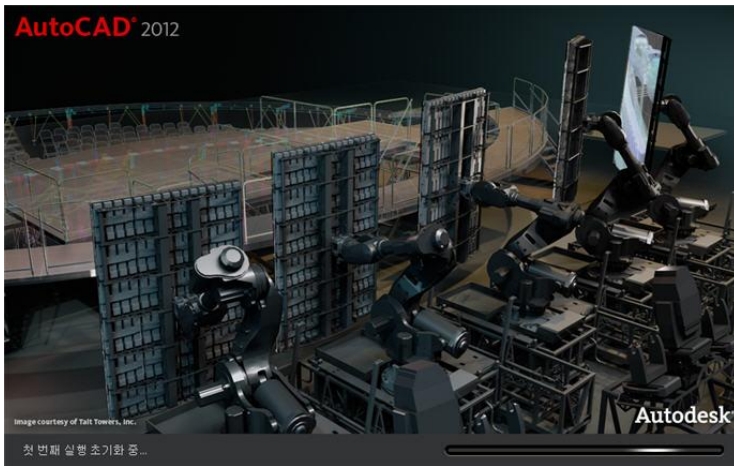
9. 설치가 진행됩니다.



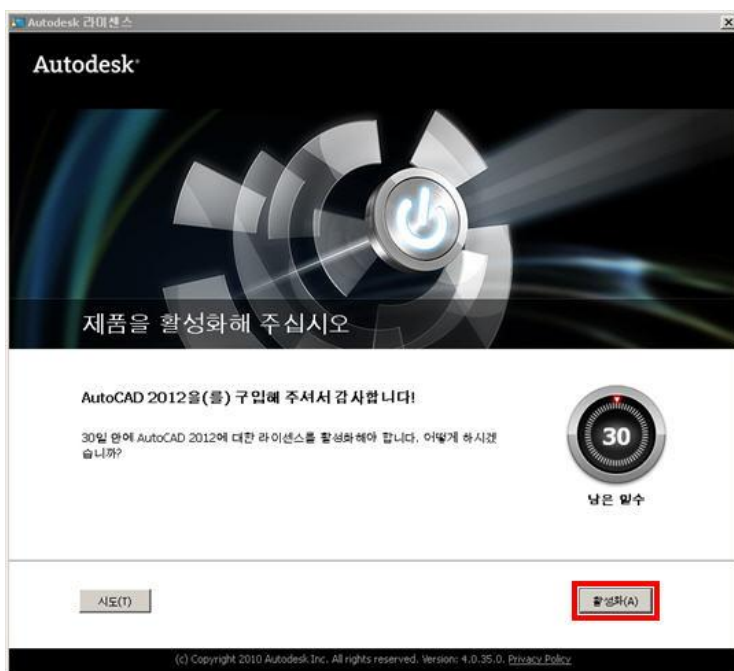
10. 설치 완료 화면이 표시됩니다.



11. 바탕화면에서 프로그램 아이콘을 더블 클릭합니다. 이전 버전의 AutoCAD 제품이 설치되어 있을 경우, 사용자 설정을 불러올 것인지 묻습니다. 사용하지 않으려면 취소를 선택합니다.



12. 처음 프로그램을 시작하기 때문에, 초기화 작업이 진행됩니다.



13. 독립실행형의 경우, 라이선스 활성화를 진행합니다.