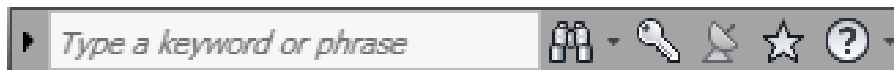


# A szoftverkövetés termékből elérhető előnyei

## *Kérdések és válaszok Autodesk előfizetők számára*

Az Autodesk Éves Szoftverkövetés előnyeit minden eddiginél egyszerűbben és kényelmesebben érheti el az Autodesk® szoftverekből. Ebben a dokumentumban gyakori kérdésekre kaphat válaszokat azokról az új szolgáltatásokról, amelyek segítségével a termékekből is elérheti az Autodesk Éves Szoftverkövetés előnyeit.

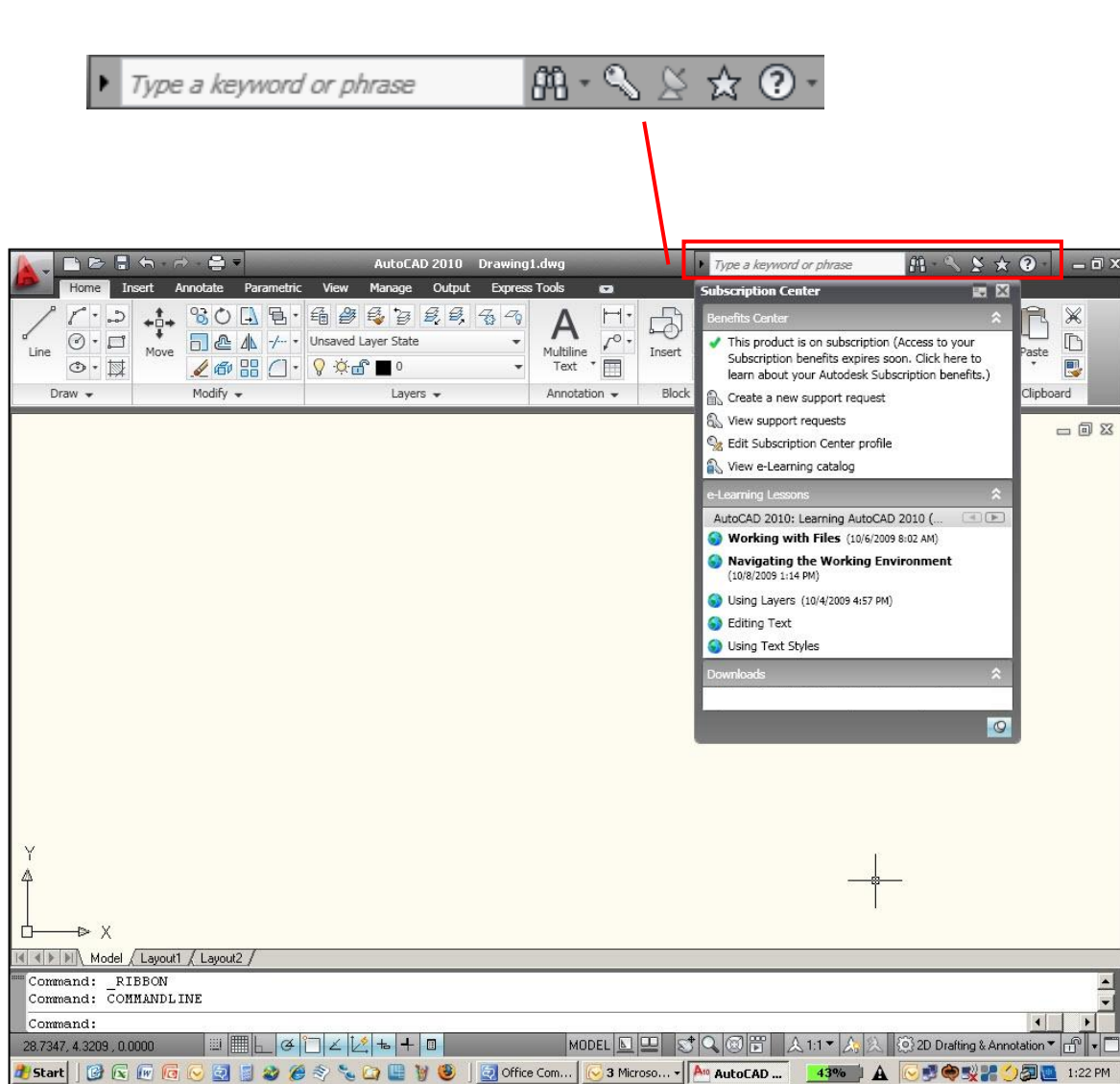


### Tartalom

1. **Hogyan teszi könnyebben elérhetővé a szoftverkövetés előnyeit az Autodesk?**
2. **Mely Autodesk termékeknél lehet majd könnyebben elérni a szoftverkövetés előnyeit?**
3. **A termékből történő hozzáférés a hálózatos és a különálló szoftverlicenceknél is működik?**
4. **Mikor válnak elérhetővé a termékekből is elérhető új szolgáltatások?**
5. **Hogyan telepítem a legújabb termékfrissítést, szolgáltatáscsomagot vagy gyorsjavítást?**
6. **Hogyan érhetem el az Éves szoftverkövetés előnyeit az Autodesk szoftveremből?**
7. **A Subscription Center portálon keresztül is elérhetem az előnyeimet?**
8. **Hogyan állítsam be a felhasználói engedélyeket és hogyan szabályozom a szoftverkövetés termékből elérhető előnyeit?**
9. **A szoftverkövetés termékből elérhető előnyeinek van-e külön díja?**
10. **Mi történik, ha a szoftverkövetési szerződéselem lejár?**
11. **Mi van akkor, ha szoftverkövetés előfizető vagyok, de az Autodesk termékből nem tudom elérni az új szolgáltatásokat?**
12. **Mi van akkor, ha további kérdéseim vannak ?**

## 1. Hogyan teszi könnyebben elérhetővé a szoftverkövetés előnyeit az Autodesk?

Az Autodesk olyan szoftverváltoztatásokat vezet be, amelyek segítségével könnyebben érheti majd el a szoftverkövetés előnyeit közvetlenül a termékből. Ha 2010 Autodesk szoftverének legújabb szolgáltatáscsomagját vagy gyorsjavítását feltelepítette, a szoftverkövetés előnyeit úgy is elérheti majd, ha a terméken belül a termék képernyőjének jobb felső sarkában található ikonokra kattint.



## **2. Mely Autodesk termékeknél lehet majd könnyebben elérni a szoftverkövetés előnyeit?**

Az Autodesk termékek alábbiakban felsorolt verzióinál lehet majd könnyebben elérni a szoftverkövetés előnyeit. Az új szolgáltatások engedélyezéséhez a szoftver 2010 verziója mellett a legújabb termékfrissítést, szolgáltatáscsomagot vagy gyorsjavítást is fel kell telepítenie. Emellett rendelkeznie kell érvényes szoftverkövetési licenccel is.

### **AutoCAD-re épülő termékek**

AutoCAD® 2010

AutoCAD® Architecture 2010

AutoCAD® Mechanical 2010

AutoCAD® MEP 2010

AutoCAD® P&ID 2010

### **AEC**

AutoCAD® Revit® MEP 2010

AutoCAD® Revit® Structure 2010

AutoCAD® Revit® Architecture 2010

AutoCAD® Map 3D 2010

AutoCAD® Civil 2010

AutoCAD® Civil 3D® 2010

### **Gyártás**

Autodesk® Inventor® Professional 2010

Autodesk® Inventor® Routed Systems Suite 2010

Autodesk® Inventor® Suite 2010

Autodesk® Inventor® Simulation Suite 2010

Autodesk® Inventor® Tooling Suite 2010

AutoCAD® Electrical 2010

### **Média és szórakozás**

Autodesk® 3ds Max® 2010

Autodesk® 3ds Max® Design 2010

## **3. A termékből történő hozzáférés a hálózatos és a különálló szoftverlicenceknél is működik?**

Igen.

## **4. Mikor válnak elérhetővé a termékekből is elérhető új szolgáltatások?**

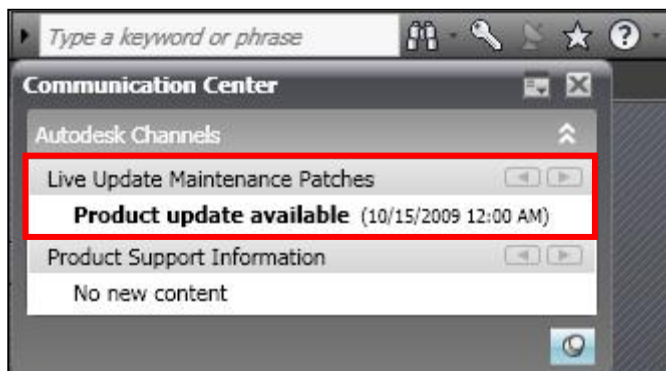
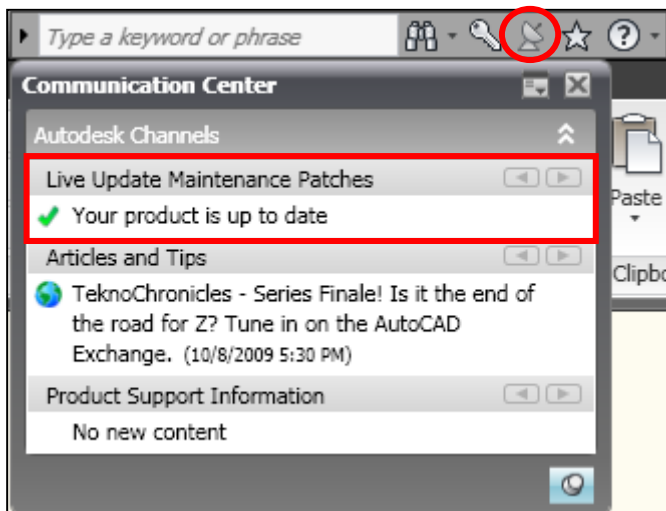
Az új, termékből elérhető szolgáltatásokat október végétől lehet majd elérni egyes termékek esetében, de nem minden nyelven. Ahhoz, hogy a termékből elérhető összes szolgáltatást kihasználják, a felhasználóknak telepíteniük kell a legújabb termékfrissítést, szolgáltatáscsomagot vagy gyorsjavítást.

## 5. Hogyan telepítsem a legújabb termékfrissítést, szolgáltatáscsomagot vagy gyorsjavítást?

Ahhoz, hogy a termékből elérhető összes szolgáltatást kihasználják, a felhasználóknak telepíteniük kell a legújabb termékfrissítéseket.

A *Communication Center* menüjének eléréséhez kattintson a „parabolaantenna” ikonra, ekkor megjelenik a „Live Update Maintenance Patches”.

A „Your product is up to date” akkor látható, ha már telepítette a legújabb termékfrissítéseket.



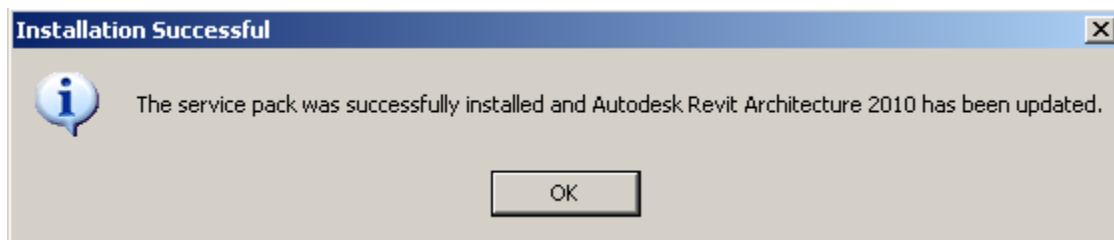
A „Product update available [Update Date]” akkor látható, ha még nem telepítette a legújabb termékfrissítéseket.

A „Product update available” felírra kattintva elindul a termékfrissítés telepítési folyamata.

Az Autodesk Live Update ablakban válassza az „Update” gombot, majd kövesse a letöltéssel és a telepítéssel kapcsolatos utasításokat. Ezzel letöltheti és telepítheti a frissítést.

Update

A termékfrissítés sikeres telepítésének befejezése után az alábbi tájékoztatást kapja.



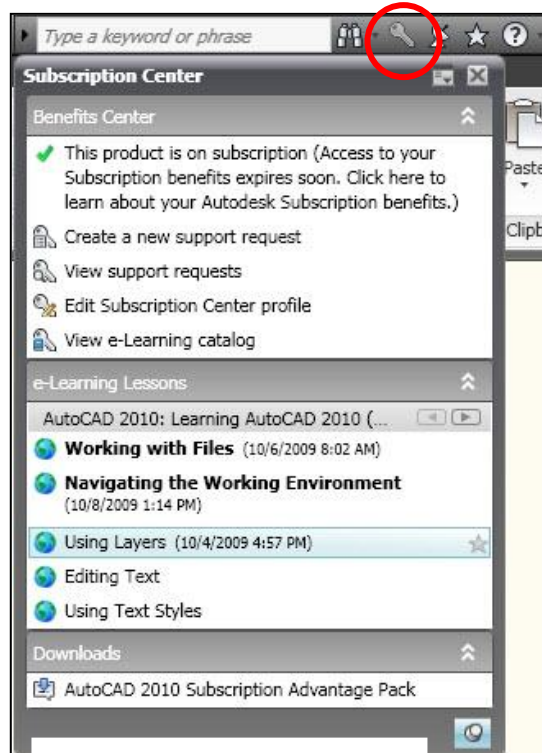
Nyissa meg újra az alkalmazást és a *Communication Center*be bepillantva győződjön meg arról, hogy a termék naprakész.

## 6. Hogyan érhetem el az Éves szoftverkövetés előnyeit az Autodesk szoftveremből?

Ha a 2010 szofver a legújabb termékfrissítés telepítését követően naprakész:

A *Subscription Center* menüjének eléréséhez kattintson a „kulcs” ikonra, onnan lesznek elérhetőek a következők:

- **Letöltések:** A legújabb szoftverfejlesztéseket és hatékonyságnövelő eszközöket – amelyeket kizárólag a szoftverkövetés előfizetői kapnak meg – már a termékekből is le lehet tölteni, még be sem kell hozzá jelentkezni.
- **Tanulás és oktatás:** A termék kezelőfelületéről közvetlenül érheti el az e-Learning leckéket, oktatófilmeket és podcastokat.
- **Technikai támogatás:** Az új „Keep Me Signed In (azonnali bejelentkezés)” szolgáltatás segítségével a termékből könnyen felveheti a kapcsolatot az Autodesk világszínvonalú webtámogató csapatával – csak gépelje be a felhasználónevét és jelszavát, és küldje el kérését.



**Sign in to Subscription**

Enter your User ID and Password to access additional features of this site.

\*Required Field

\*User ID: michael.hall@autodesk.com      \*Password: [ ]

[Forgot User ID?](#)      [Forgot Password?](#)

Remember My User ID

Keep Me Signed In [What is this?](#)  
(Don't check if using a shared computer)

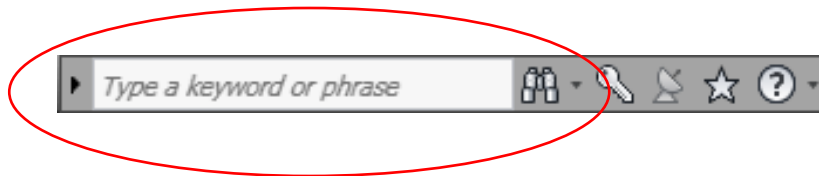
[Learn more about using a single account to sign in to multiple Autodesk sites.](#)

[Need Help?](#)

Használja a „keresés” eszköztárat, és máris hozzáférhet a következőkhöz:

### Szoftverkövetés prémium tartalom:

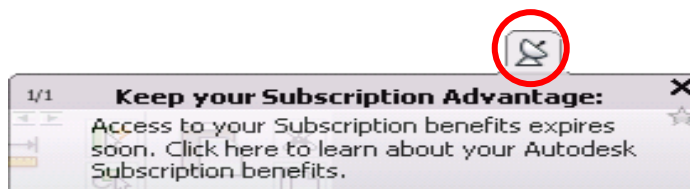
Továbbfejlesztett keresési eredmények és az Autodesk® Tudásbázis termékből elérhető, prémium technikai támogatási tartalmának elérése.



A „parabolaantenna” ikon (*Autodesk Communications Center*) alatt a következőket látja:

### „Keep Your Subscription Advantage”

**értesítések:** Megjelenésüket követően a szoftverkövetés legújabb előnyeiről rendszeres



tájékoztatásokat, illetve emlékeztetőket kaphat, ha a szoftverkövetési előnyök hamarosan lejárnak.

## 7. A Subscription Center portálon keresztül is elérhetem az előnyeimet?

Természetesen igen. Bár a szoftverkövetés legújabb előnyeit most már könnyebben is elérheti közvetlenül az Autodesk termékből, a [www.autodesk.com/subscriptionlogin](http://www.autodesk.com/subscriptionlogin) címen található Subscription Center teljes hozzáférést biztosít a szoftverkövetéssel járó összes előnyhöz. Ide tartoznak az Autodesk szoftverek új kiadásai, a termékfejlesztések, egy átfogó e-Learning katalógus, a webes technikai támogatás, stb. A Subscription Center portálon a szerződéskezelők és a szoftverkoordinátorok otthoni használatra is kérhetnek engedélyt, hozzáférhetnek az Autodesk szoftverek korábbi verzióihoz, a szoftverkövetés meghosszabbítására vonatkozó kimutatásokat tekinthetnek meg és kezelhetik a szoftverlicencket.

A Subscription Center elérésével kapcsolatos segítségért olvassa el a [bejelentkezési GYIK-okat](#).

## 8. Hogyan állítsam be a felhasználói engedélyeket és hogyan szabályozom a szoftverkövetés termékből elérhető előnyeit?

Ha Ön az Autodesk éves szoftverkövetési fiók szerződéskezelője vagy szoftverkoordinátora, akkor Ön felügyeli, hogy a terméken belül az Autodesk szoftverfelhasználók milyen hozzáférési engedéllyel rendelkeznek. Ez azt jelenti, hogy a szoftverfejlesztések és a webes támogatás termékből történő elérhetőségét szükség szerint Ön engedélyezheti vagy letilthatja.

*Felhívjuk a figyelmet arra, hogy a terméken belüli hozzáférési engedélyek nem azonosak a Subscription Center portál normál felhasználói engedélyeivel.*

A termékekben beállítható hozzáférési engedélyek ellenőrzéséhez vagy szerkesztéséhez a szerződéskezelő vagy szoftverkoordinátor:

- Az alábbi címen jelentkezzen be a Subscription Center portálra:  
[www.autodesk.com/subscriptionlogin](http://www.autodesk.com/subscriptionlogin)
- A bal oldali navigációs ablakban kattintson „Contract Administration” részre
- Termékekből indított hozzáférés beállítása
- A szoftverfájlok termékből történő letöltésének engedélyezéséhez válassza az „Yes”, tiltásához pedig a „NO” lehetőséget

Subscription Home  
Contract Administration Home

Subscription Help

### Service Access Settings

In many Autodesk® 2006 and newer products, the Help menu provides direct links to subscription services including e-Learning and Web Support.

Do you want to enable your users to create a [Subscription Center account](#) the first time they access a subscription service from a product's Help menu?

Contract: 110000188408 (18 more users can create accounts)

Contract includes: AutoCAD, Autodesk Maya, Inventor Series

Yes, allow users to create their own Subscription Center accounts.

e-Learning	<input checked="" type="radio"/> Yes	<input type="radio"/> No
File Downloads	<input checked="" type="radio"/> Yes	<input type="radio"/> No

No, do not allow users to create Subscription Center accounts unless I invite them.

Update Settings

© Copyright 2008 Autodesk, Inc. All rights reserved. Legal Notices & Trademarks — Privacy Policy

A Subscription Center elérésével kapcsolatos segítségért olvassa el a bejelentkezési GYIK-okat.

**9. A szoftverkövetés termékből elérhető előnyeinek van-e külön díja?**

Nincs – a termékből történő hozzáférést a szoftverkövetés tartalmazza. Az új szolgáltatásokért nem kell további díjat fizetni.

**10. Mi történik, ha a szoftverkövetési szerződéselem lejár?**

A termékből elérhető szolgáltatásokat csak érvényes Autodesk Éves Szoftverkövetéssel rendelkező ügyfelek vehetik igénybe.

**11. Mi van akkor, ha szoftverkövetés előfizető vagyok, de az Autodesk termékből nem tudom elérni az új szolgáltatásokat?**

Ha szeretné megállapítani, hogy megfelelő hozzáférési engedélyekkel rendelkezik-e, forduljon Autodesk szerződéskezelőjéhez vagy szoftverkoordinátorához. Ha Ön a szerződéskezelő vagy szoftverkoordinátor és segítségre van szüksége, forduljon Autodesk forgalmazójához vagy ügyfélfelelőséhez.

**12. Mi van akkor, ha további kérdéseim vannak ?**

Ha a szoftverkövetés termékből elérhető előnyeivel és/vagy a termékben beállítható hozzáférési engedélyekkel kapcsolatban további kérdései vannak, jelentkezzen be a Subscription Centerbe és adjon le egy szolgáltatási kérelmet, vagy küldjön egy e-mailt a következő címre: [subscription-team@autodesk.com](mailto:subscription-team@autodesk.com)

## A SZOFTVERKÖVETÉS TERMÉKBŐL ELÉRHETŐ ELŐNYEI

Az Autodesk, az AutoCAD, a Civil 3D, az Inventor, a Revit és a 3ds Max az Autodesk, Inc. és/vagy leányvállalatai és/vagy társvállalatai bejegyzett védjegye vagy védjegye az Amerikai Egyesült Államokban és/vagy más országokban. Minden más márkanév, terméknev vagy védjegy a megfelelő birtokosok tulajdona. Az Autodesk fenntartja a jogot a termékajánlatok és specifikációk előzetes értesítés nélküli módosítására, és elhárítja a felelősséget a jelen dokumentum tipográfiai és grafikai hibáíért.

© 2009 Autodesk, Inc. Minden jog fenntartva.