

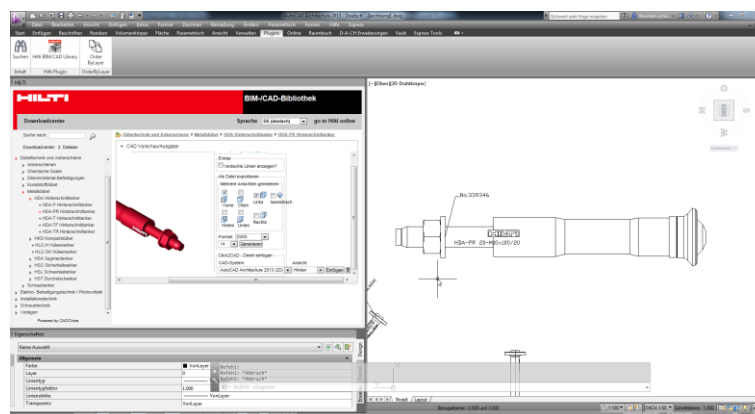


## HILTI®-Plugin für AutoCAD Architecture

Es gibt viele Tasks im Rahmen der Planungsaufgaben die viel Zeit und Sorgfalt erfordern.

Im [Autodesk App Store](#) stehen Ihnen verschiedene Werkzeuge zur Verfügung die Ihnen viele dieser Aufgaben erleichtern, indem Sie Prozesse automatisieren oder Contentdaten zum Download bereitstellen.

Eines dieser Werkzeuge möchte ich exemplarisch in dieser Technischen Information vorstellen – es kann Ihnen helfen, Detailzeichnungen sehr schnell zu erstellen, indem Sie herstellerbezogene Befestigungselemente durch ein Plug-In direkt in Ihre Zeichnung einfügen.



Lesen Sie in diesem Dokument wie Sie die Dateien erhalten und wie Sie diese installieren.

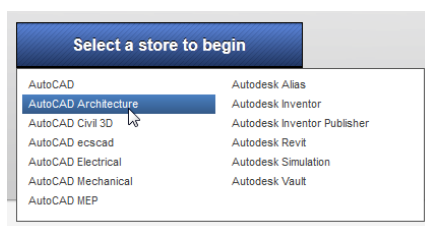


## Download aus dem App Store und Installation

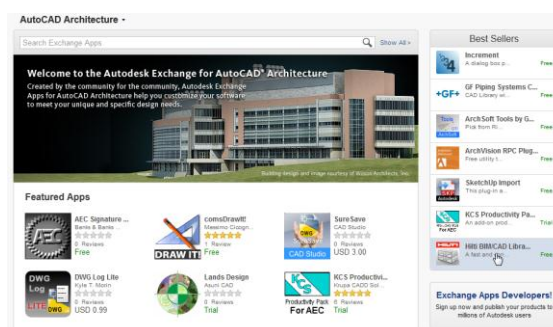
Den App Store erreichen Sie über <http://apps.exchange.autodesk.com/> oder über den entsprechenden Button direkt aus Ihrer Software.



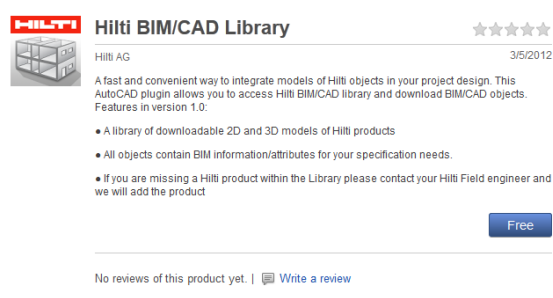
Wenn Sie den obigen Link verwenden werden Sie auf der Seite aufgefordert, Ihr Produkt anzugeben.



Sie haben nun die Möglichkeit Apps nach Namen, Bestsellern oder Funktionsbereichen zu suchen.

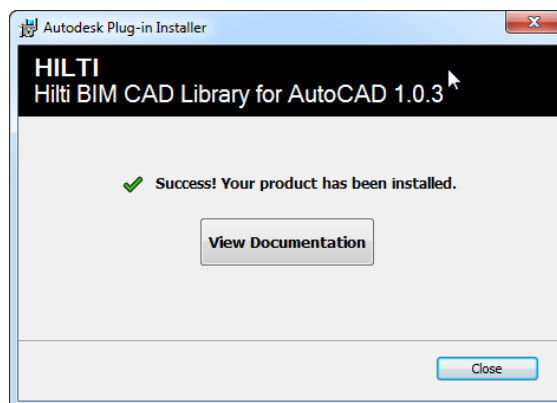


Die in diesem Dokument vorgestellte HILTI® App ist einer der vielen kostenlos verfügbaren Downloads.



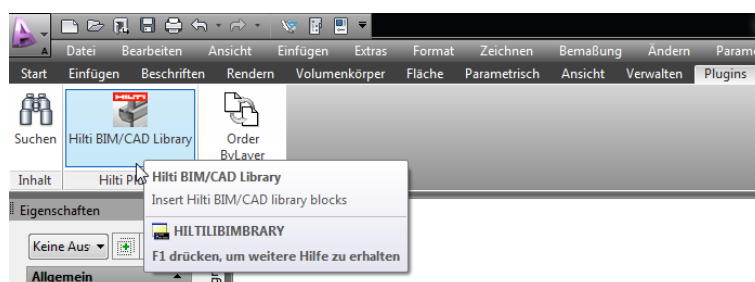


Führen Sie nach dem Download die einfache Installationsroutine aus:

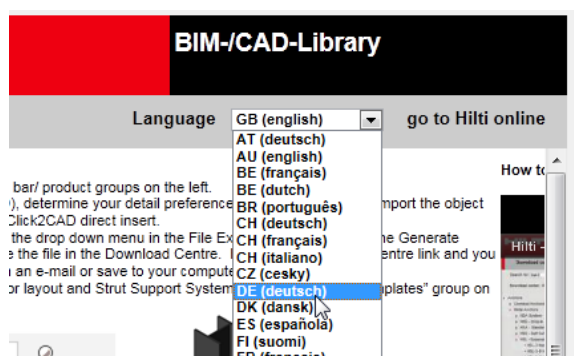


## Ausführen der App und verwenden der Contentdaten

Beim Start von AutoCAD Architecture nach der Installation steht Ihnen in der Registerkarte **PLUG-INS** das HILTI® Plug-In zur Verfügung:

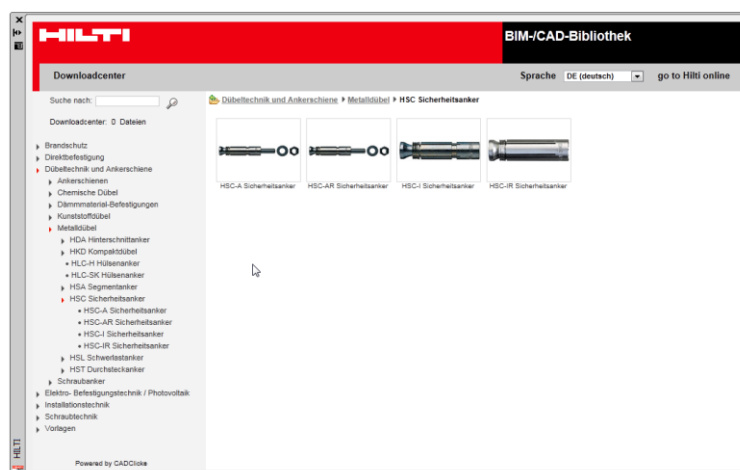


Wählen Sie zunächst die gewünschte Sprache:

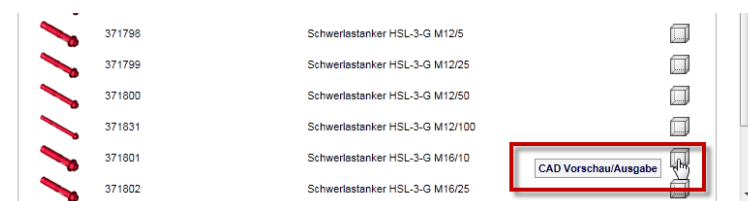




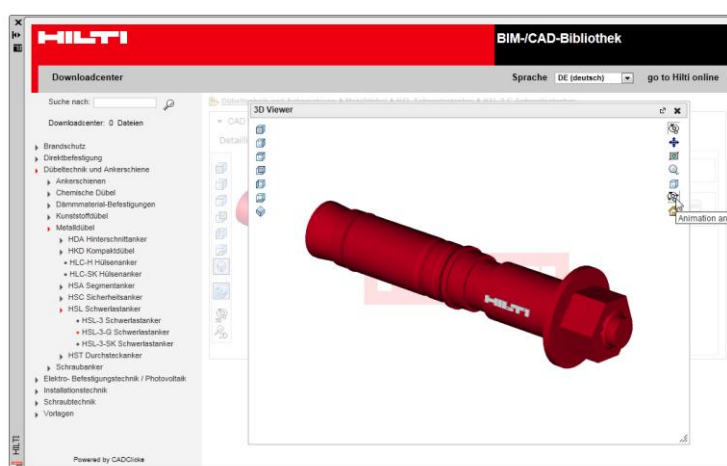
Browsen Sie im Katalog und wählen Sie ein einzufügendes Element aus:



Klicken Sie nach der Artikelauswahl auf **CAD VORSCHAU/ AUSGABE**:



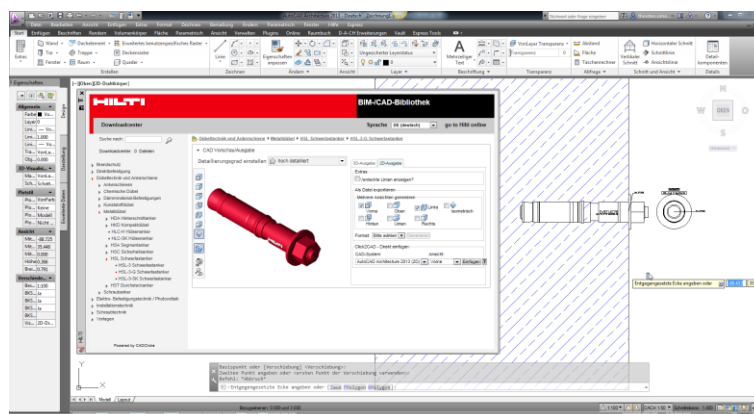
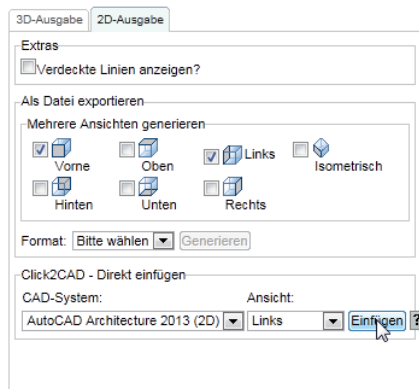
Hier bietet sich die Möglichkeit das CAD Objekt nochmals in 2D oder 3D zu betrachten.



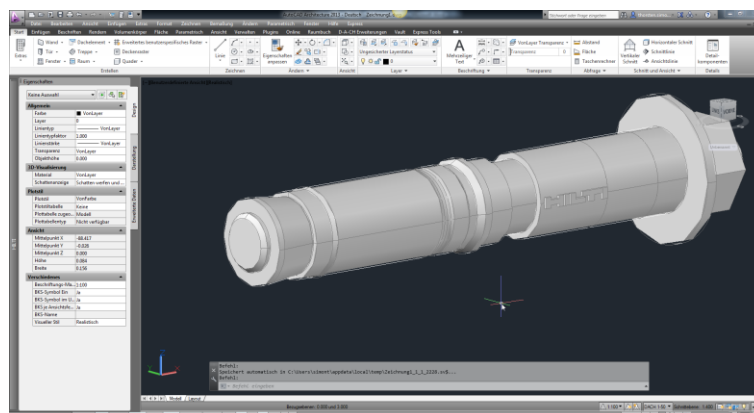


Autodesk®

Im rechten Teil des Browserfensters können Sie die Objektdaten entweder als einzelne DWG herunterladen (oberer Bereich) oder alternativ direkt in Ihre aktuell geöffnete DWG einfügen:



2D Ausgabe



3D Ausgabe



Für die Darstellung der Bauteile im Browser ist die Installation von [JAVA](#) erforderlich.

Nutzen Sie auch andere Apps, die im Autodesk App Store verfügbar sind – viele davon kostenlos - auch für andere Produkte.

Sollten Sie selbst Add-Ins entwickeln und diese kostenlos oder kostenpflichtig bereitstellen wollen, finden Sie im App Store einen entsprechenden [Link](#) über den Sie die Software bereitstellen können. Die angebotene Software muss neben der deutschen Sprache auch in Englisch (alternativ nur in Englisch) verfügbar sein.

Viel Spass und viel Erfolg mit der Autodesk Building Design Suite!

---

**Thorsten Simon**  
Solution Engineer – Architecture, Engineering & Construction



Dieses Dokument ist für jedermann frei verwendbar. Jegliche Haftung ausgeschlossen.