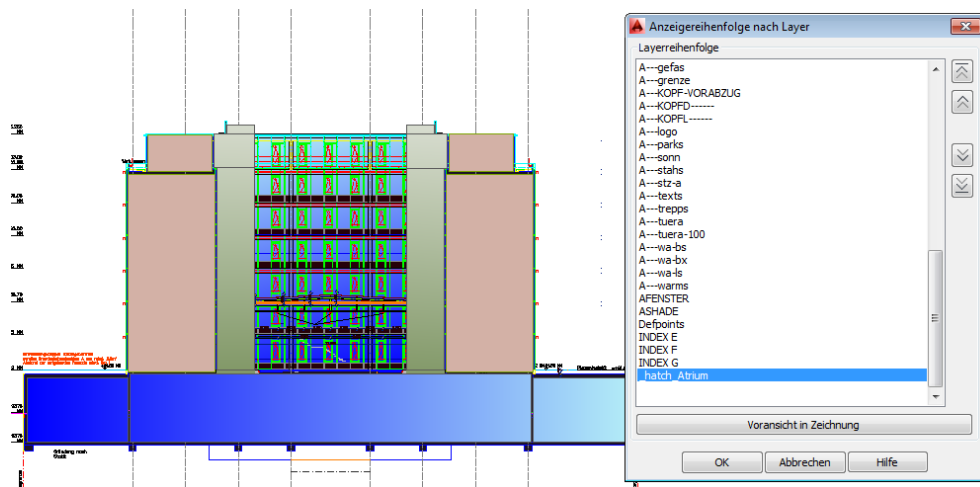


Anzeigereihenfolge in AutoCAD Architecture besser steuern

AutoCAD Anwender kennen dieses Thema: Die gezeichneten Objekte werden in der Anzeigereihenfolge dargestellt, in der sie erstellt wurden. Sprich: Das zuletzt erstellte Objekt liegt immer ganz oben.

Die Option zur Änderung der Anzeigereihenfolge nach hinten/vorn oder ganz hinten/vorn lässt zwar eine Steuerung zu, jedoch können nach unten verschobene Objekte bei Änderungen oder schnelltem regenerieren wieder an höherer Position angezeigt werden – zumindest bis die Zeichnung – beispielsweise beim plotten neu regeneriert wird.

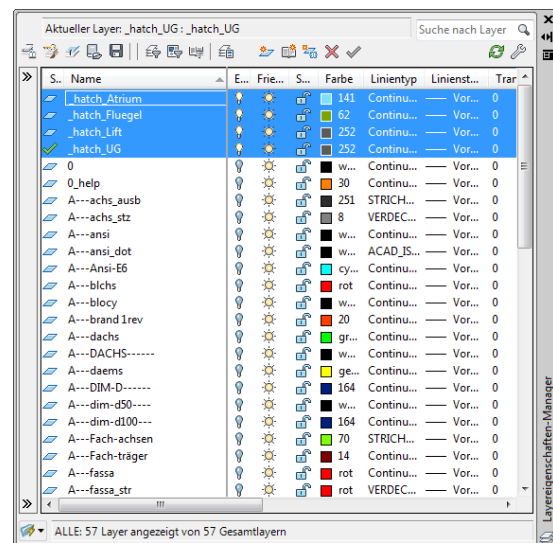
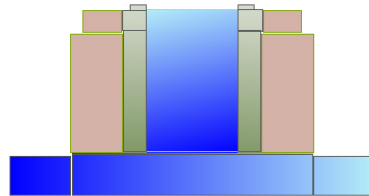
AutoCAD Architecture 2014 bietet hier eine elegante Lösung an, mit der Sie ganz einfach die Anzeigereihenfolge per Layer steuern können. Sprich: Der in der Liste nach oben gelegte Layer wird auch ganz oben abgebildet.



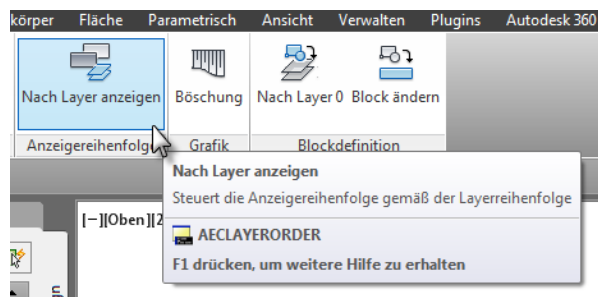
Steuerung der Anzeigereihenfolge

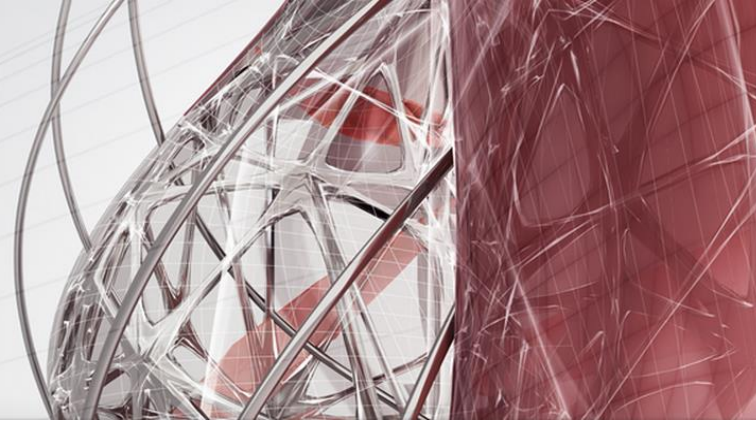
Öffnen Sie eine DWG und erstellen Sie die darin enthaltenen Layer so, dass diese der Schichtung der Anzeigereihenfolge entsprechen.

Analog können Sie z.B. für Schraffuren in Ihrer Zeichnung eigene Layer erstellen.

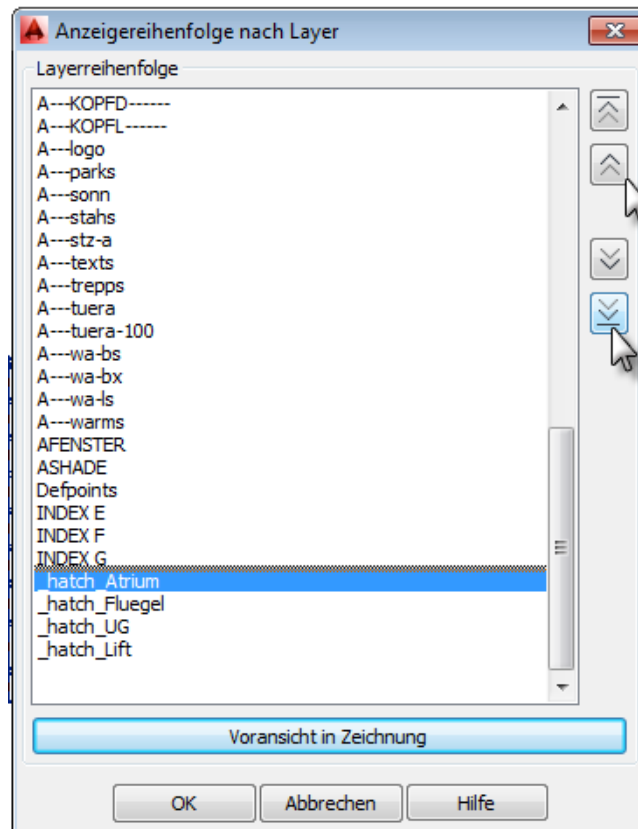


Schalten Sie alle Layer sichtbar und starten Sie in der Multifunktionsleiste **VISIONSWERKZEUGE/NACH LAYER ANZEIGEN**:





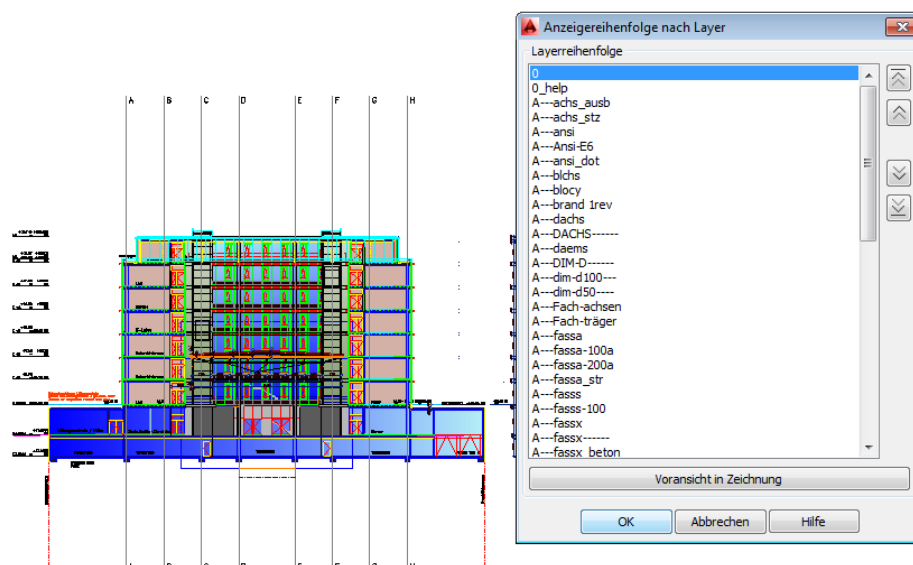
Schieben Sie im folgenden Dialog die Layer an die gewünschte Darstellungsposition:



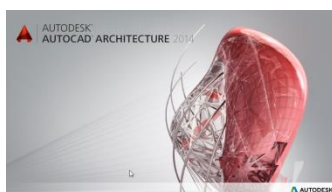
nach
unten/ oben

ganz
unten/ oben

Die Zeichnung wird unmittelbar nach der Aktivierung der neuen Darstellung korrekt angezeigt.



Tipp: Alternativ können Sie in der Befehlszeile AECLAYERORDER eingeben.



Viel Spass und Erfolg mit der Autodesk Building Design Suite!

Thorsten Stern
Technical Specialist AEC, Central Europe

Dieses Dokument darf frei verwendet und verbreitet werden. Alle Angaben erfolgen ohne Gewähr