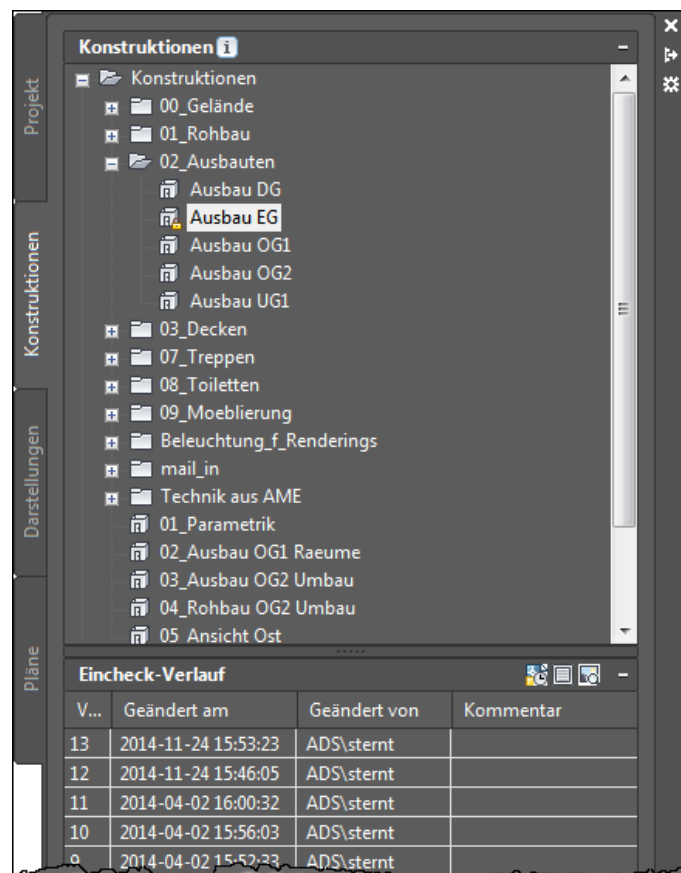


Tipps und Tricks zu externen Referenzen

In den meisten Planungsprozessen sind externe Referenzen (XRef) ein wichtiger Bestandteil der 2D und 3D Planung mit AutoCAD Architecture.

Der Projektnavigator stellt hierbei eine interessante und wichtige Komponente dar. Er verwaltet XRef und erleichtert die Arbeit ungemein.

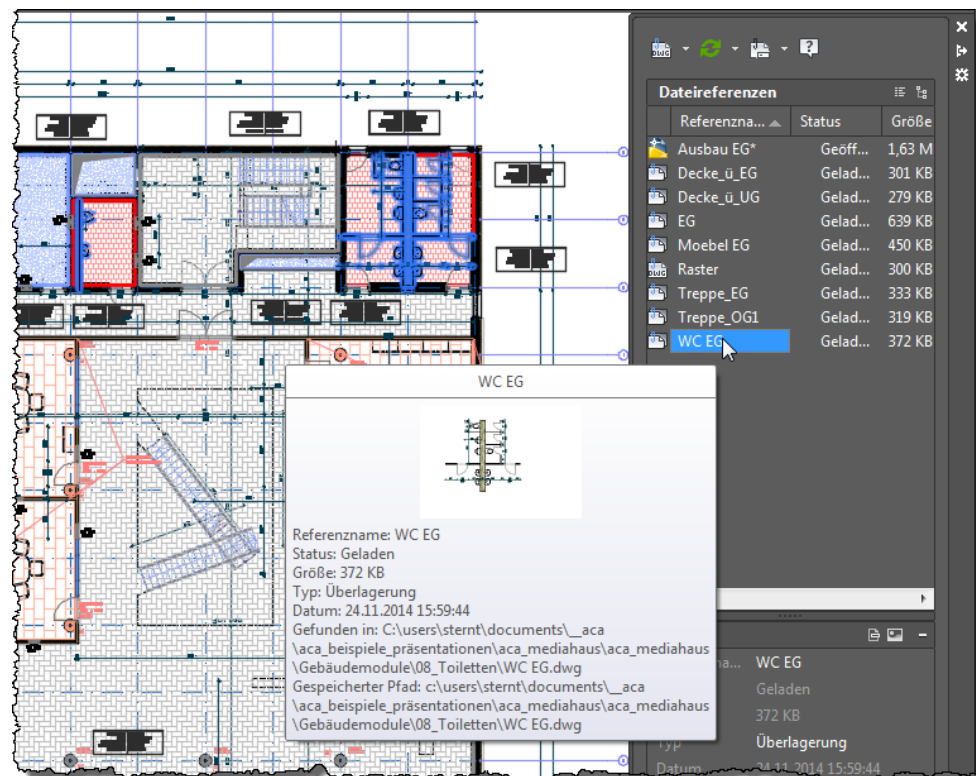


Um Ihnen die Arbeit weiter zu erleichtern, möchte ich in dieser Technischen Information einige Tipps zu externen Referenzen zusammenfassen.

XRef auswählen und in der Zeichnung sichtbar machen

Um eine bestimmte XRef zu identifizieren, müssen Sie lediglich mit der Maus die XRef im XRef-Manager markieren.

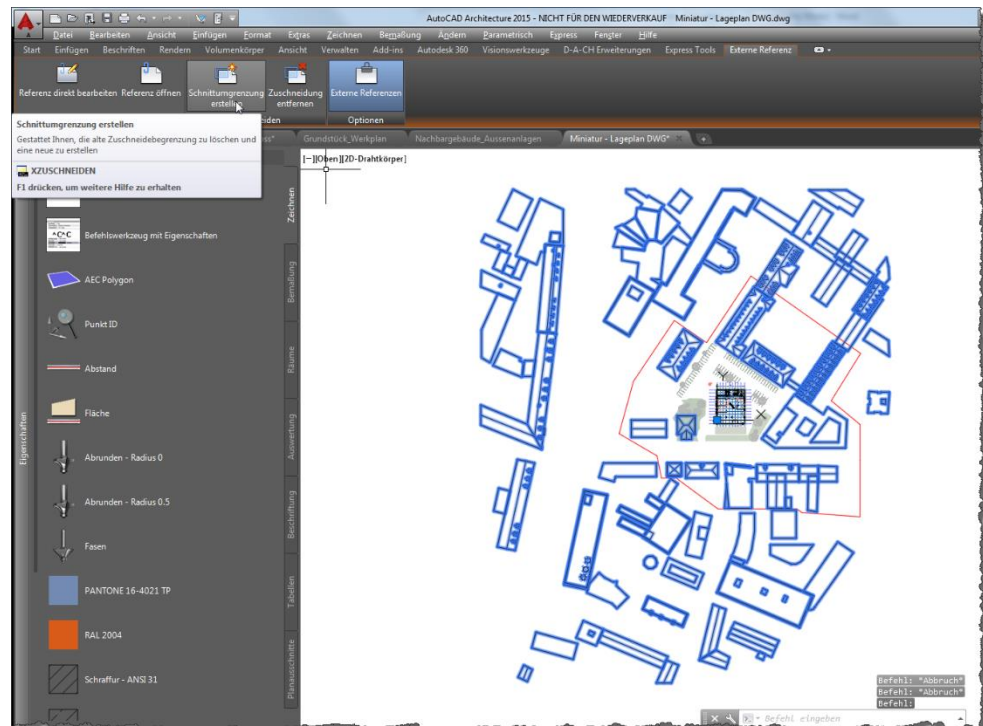
Die XRef wird automatisch im Modell- oder Papierbereich grafisch hervorgehoben. Die Hervorhebung hat sich in Version 2015 im Vergleich zu den Vorgängerversionen deutlich verbessert.



XRef zuschneiden

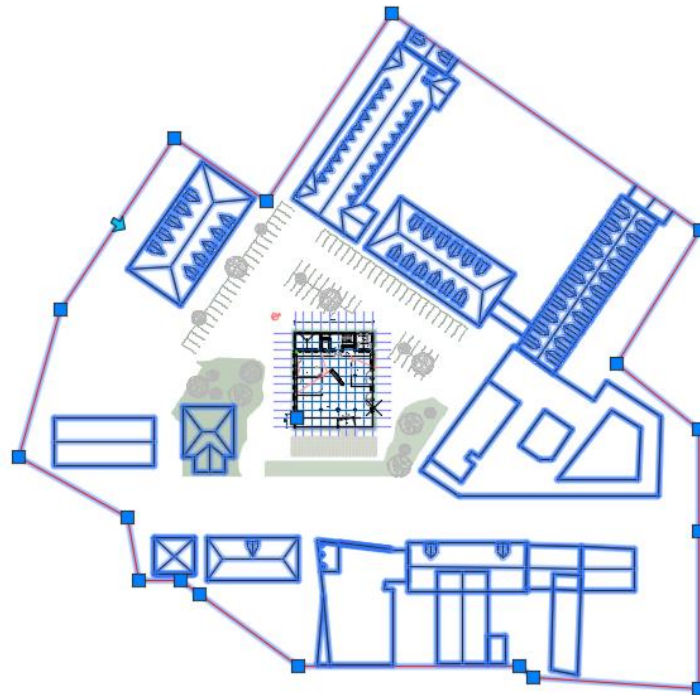
In vielen Fällen müssen Bereiche aus XRef ausgeblendet werden. Hierbei können interne „Inseln“ oder Randbereiche abgeschnitten werden.

Verwenden Sie hierzu den **CLIP** Befehl, um dies zu tun. Markieren Sie die zuzuschneidende XRef und wählen Sie in der Multifunktionsleiste **SNITTUMGRENZUNG** erstellen:

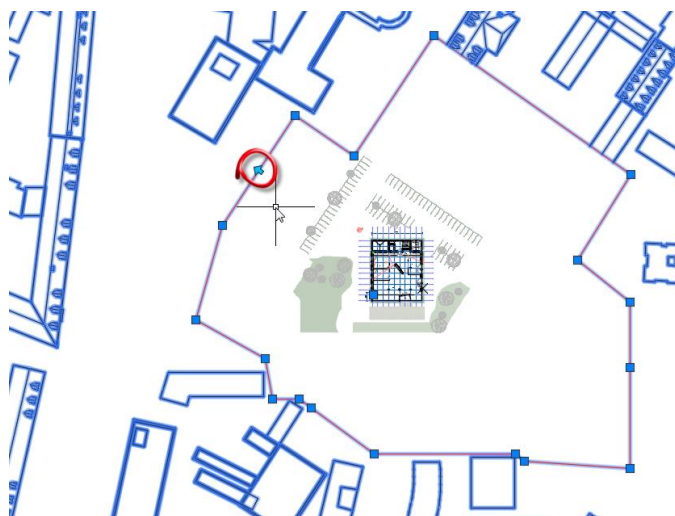


Sie können nun ein Rechteck aufziehen, ein Vieleck erstellen oder eine bereits erstellte Polylinie als Schnittumgrenzung auswählen:





Über den auf der markierten Schnittungrenzung sichtbaren Pfeil können Sie die sichtbaren Bereiche invertieren:

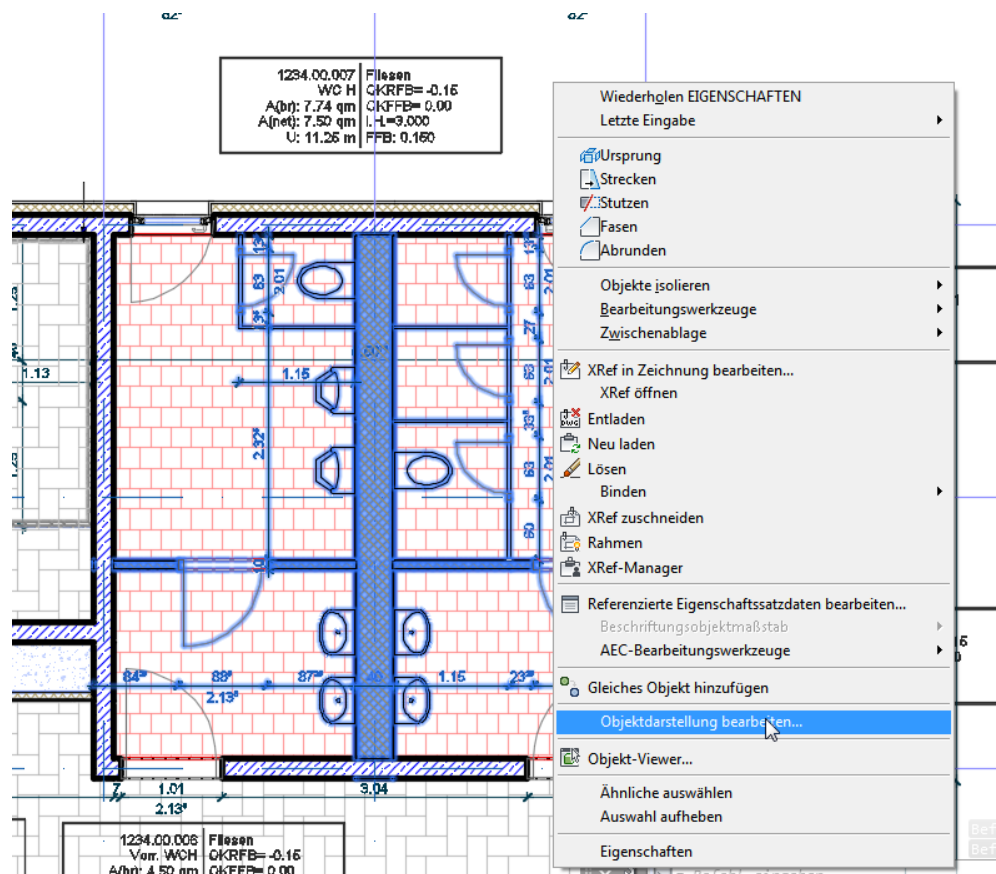


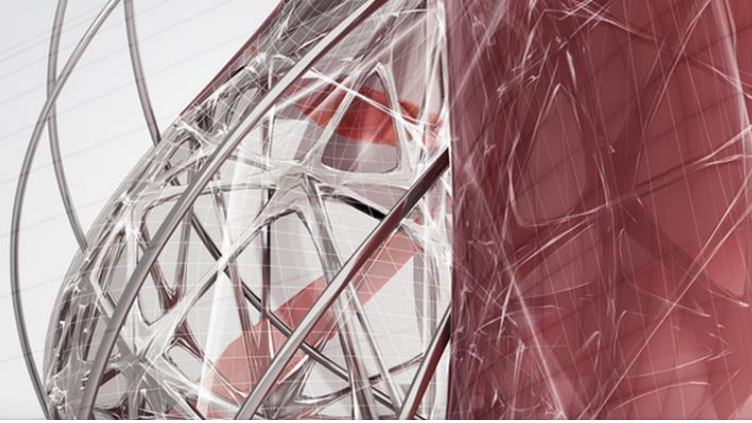


XRef in anderer Darstellungskonfiguration als in der Host Zeichnung darstellen

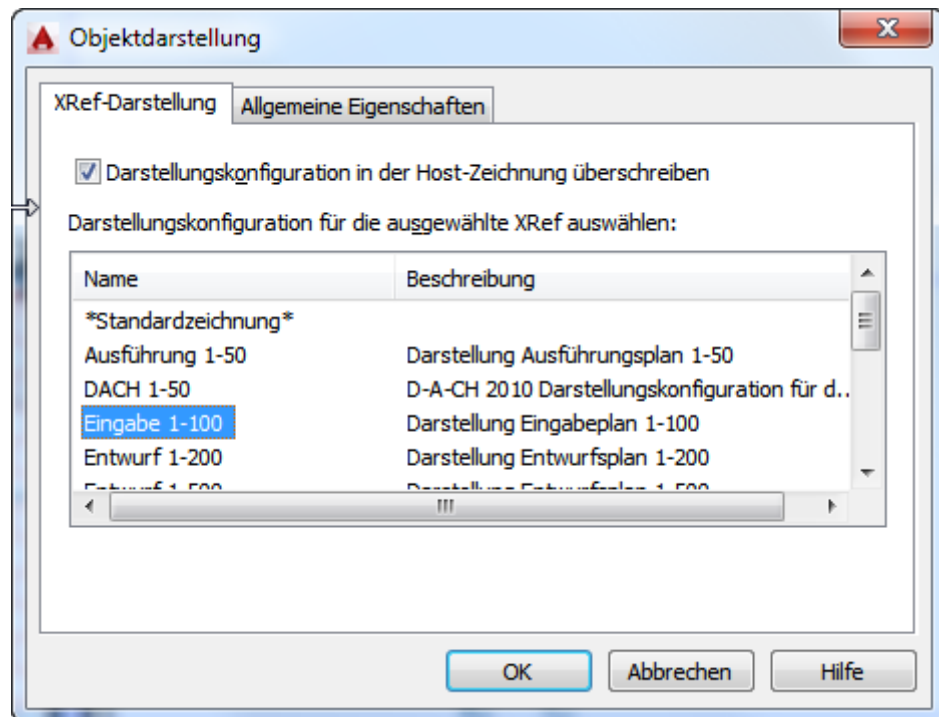
Eventuell ist es notwendig, die XRef in einer anderen Darstellung abzubilden. Beispielsweise möchten Sie die Architektur in der Darstellungskonfiguration **AUSFÜHRUNGSPLANUNG 1:50** darstellen und die Gebäudetechnik in einer selbst definierten Darstellung.

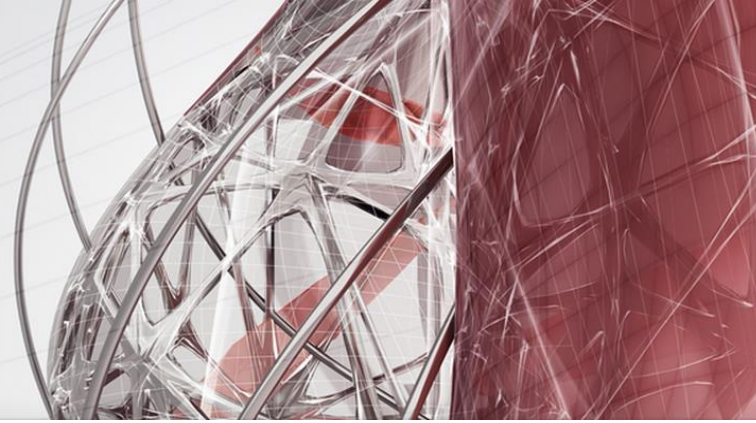
Dazu markieren Sie die XRef und klicken im Kontextmenü der rechten Maustaste auf **OBJEKTDARSTELLUNG BEARBEITEN**:





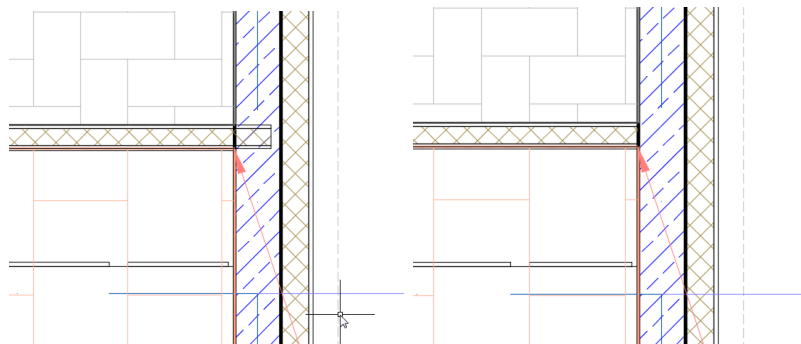
Aktivieren Sie die Checkbox **DARSTELLUNGSKONFIGURATION IN DER HOST ZEICHNUNG ÜBERSCHREIBEN** und wählen Sie eine Darstellungskonfiguration aus:





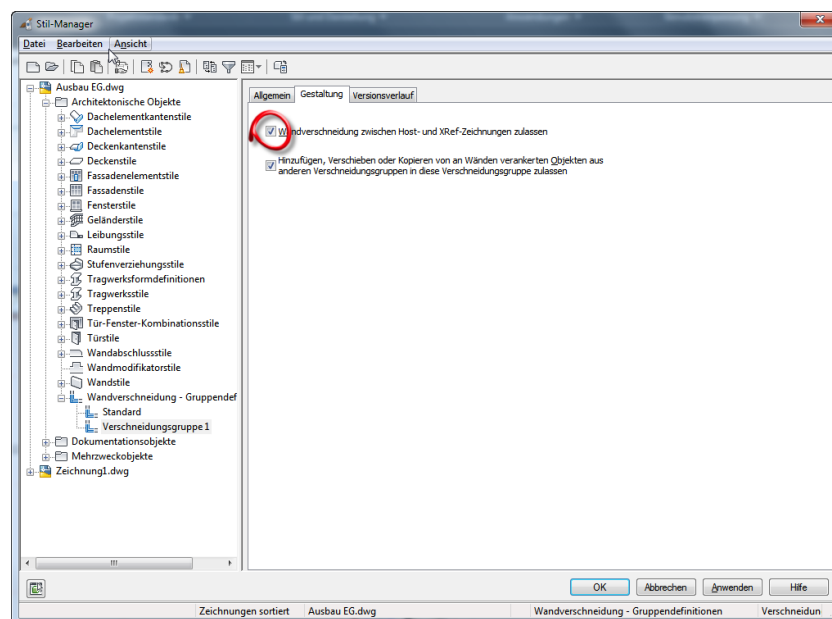
Wandverschneidungen über XRef hinweg steuern

Sie können definieren, ob Wände aus verschiedenen XRef entsprechend der Materialien und Prioritäten verschneiden oder nicht.



Öffnen Sie den Stil- Manager und wählen Sie in den **ARCHITEKTINISCHEN OBJEKTEN** die Wandverschneidungs – Gruppendefinitionen.

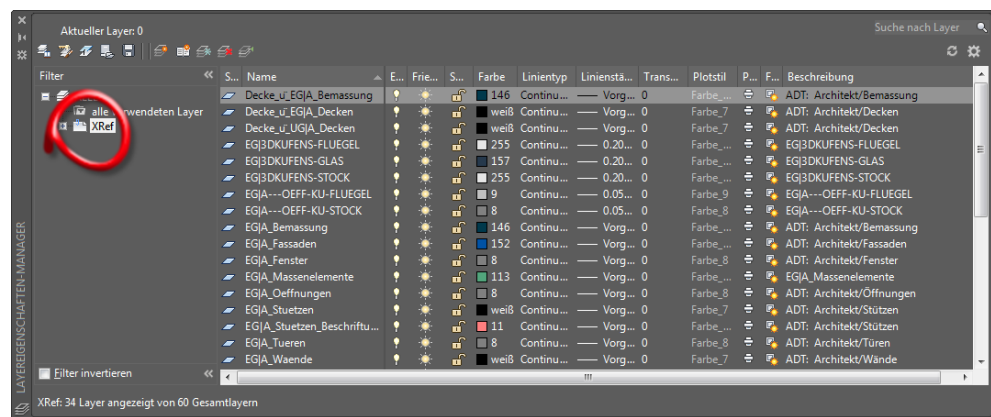
Definieren Sie hier, ob die jeweilige Verschneidungsgruppe über XRef hinweg verschnitten werden soll oder nicht.



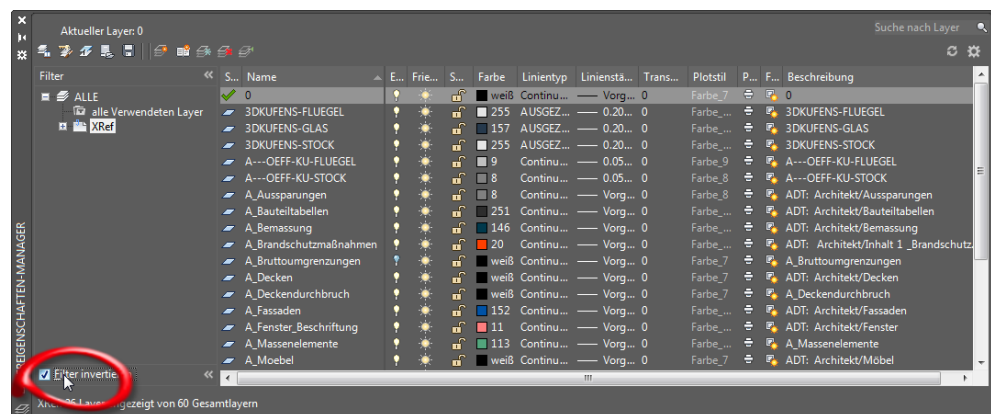
XRef- Layer in der Layerliste ausblenden

Layer aus externen Referenzen werden per Definition in der Layerliste angezeigt. Dies hat in der Praxis natürlich sehr lange Layerlisten und dementsprechend erschwerte Bearbeitung zur Folge. Sie können die Darstellung der XRef Layer in der Layerliste steuern:

Öffnen Sie den Layermanager und wählen Sie den Filter **XREF**. Es werden nur die XRef Filter dargestellt:

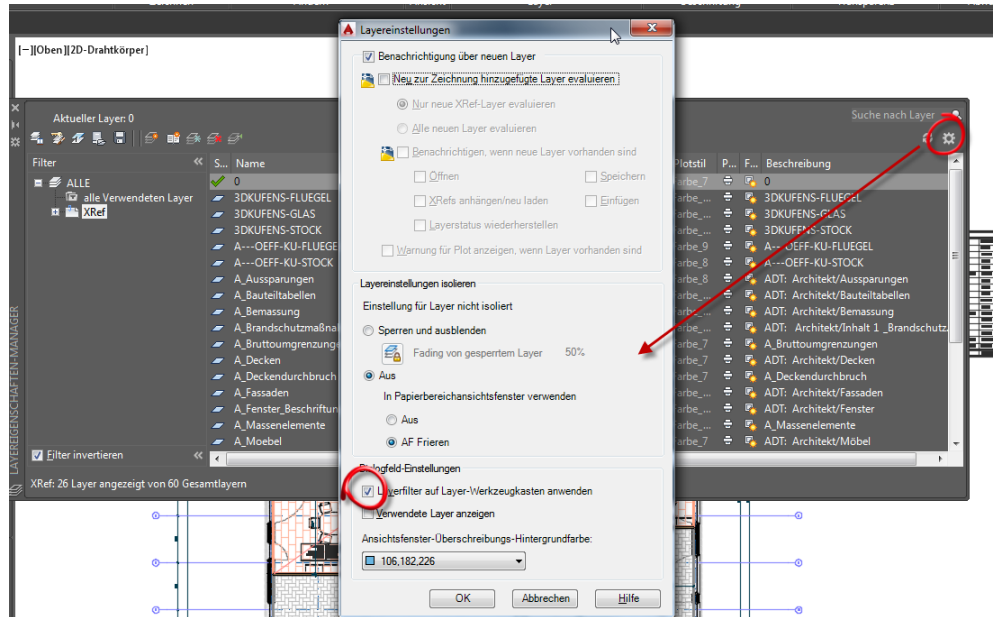


Invertieren Sie nun diesen Filter:

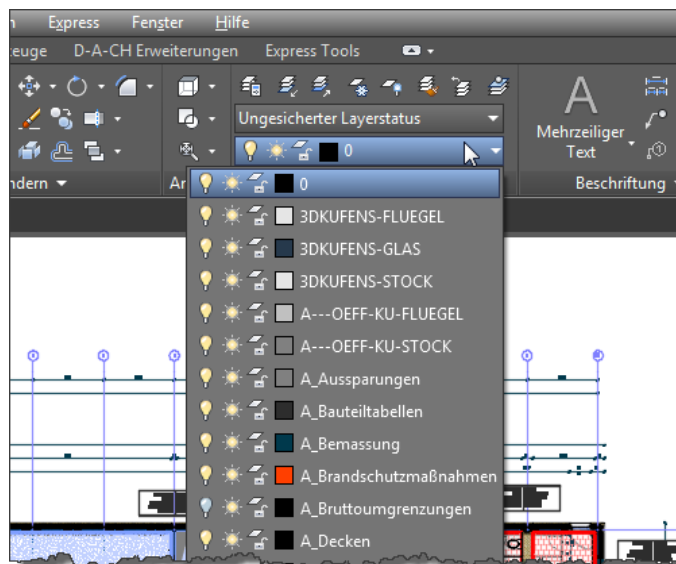


AutoCAD Architecture® stellt nun nur noch die Layer der Host Zeichnung dar.

Wechseln Sie nun in die Optionen des Layermanagers und wählen Sie hier **LAYERFILTER AUF LAYER – WERKZEUGKASTEN ANWENDEN**:



Der Layerfilter wird nun auch im Werkzeugkasten angewandt:

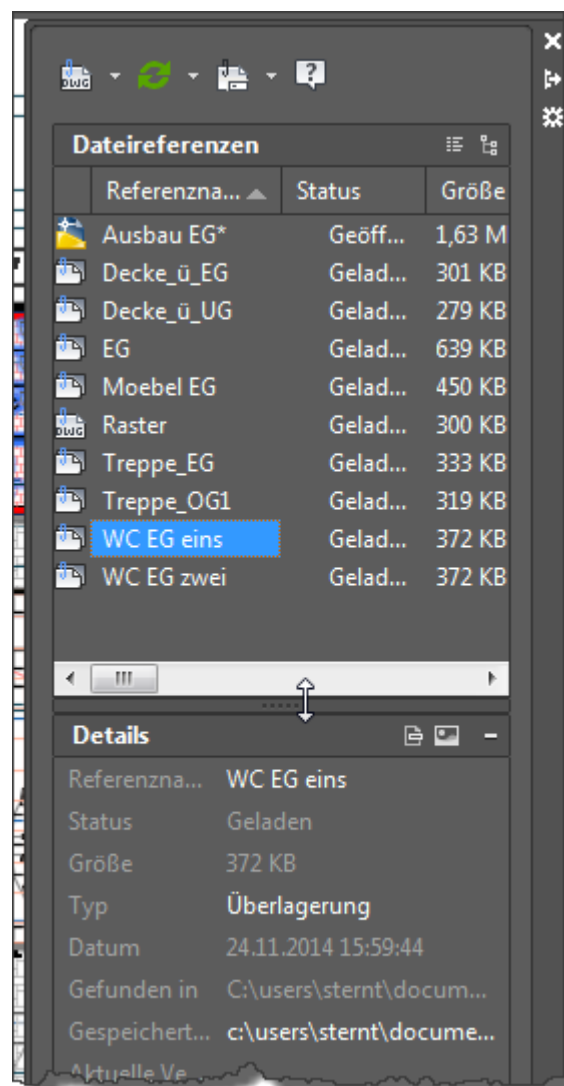




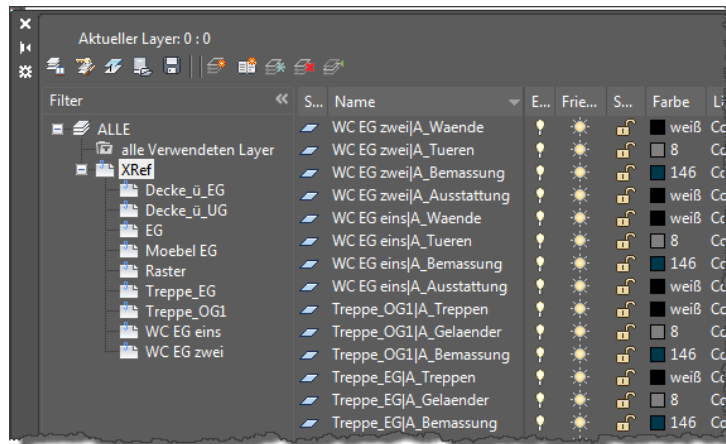
Individuelles steuern von Layern bei mehrfach eingefügten gleichen XRef

In manchen Fällen ist es notwendig, ein und dieselbe referenzierte DWG mehrfach darzustellen und dabei verschiedene Layer ein und auszublenden. Wenn Sie die XRef einfach kopieren, erscheint in der Layerliste der Layer und sie können diesen ausblenden – jedoch nur in beiden Instanzen.

Um die Instanzen separat zu steuern, fügen Sie die erste XRef ein und benennen Sie im XRef Manager um:

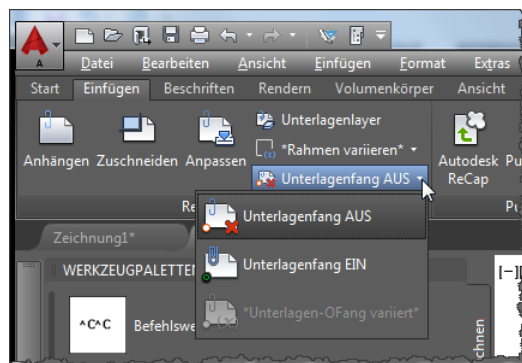


Anschließend fügen Sie die XRef nochmal ein (Umbenennen dieser Instanz ist optional). Beide XRef Layer werden in der Layerliste angezeigt:



Fang für XRef deaktivieren

Bei referenzierten PDFs im Vektorformat können Sie festlegen, ob der Objektfang auf Objekte in der PDF- XRef zugreift oder nicht. Definieren Sie dies über die Registerkarte **EINFÜGEN**:



Viel Spass und Erfolg mit der Autodesk Building Design Suite!

Thorsten Stern
Technical Specialist AEC, Central Europe

Dieses Dokument darf frei verwendet und verbreitet werden. Alle Angaben erfolgen ohne Gewähr