

Der WBLOCK in Revit

So mancher AutoCAD Anwender vermisst in Revit eine wunderbare Funktion, um Bauteile, Gruppen von Bauteilen oder auch 2D Zeichnungselemente ausserhalb des CAD zu speichern und in anderen Projekten einzufügen: Die Funktion WBLOCK.

Der AutoCAD Befehl WBLOCK speichert die selektierten Objekte als DWG Datei an einem angegebenen Ort. Diese DWG Datei kann dann über den Befehl BLOCKEINFÜG in jede beliebige Zeichnung geladen werden.

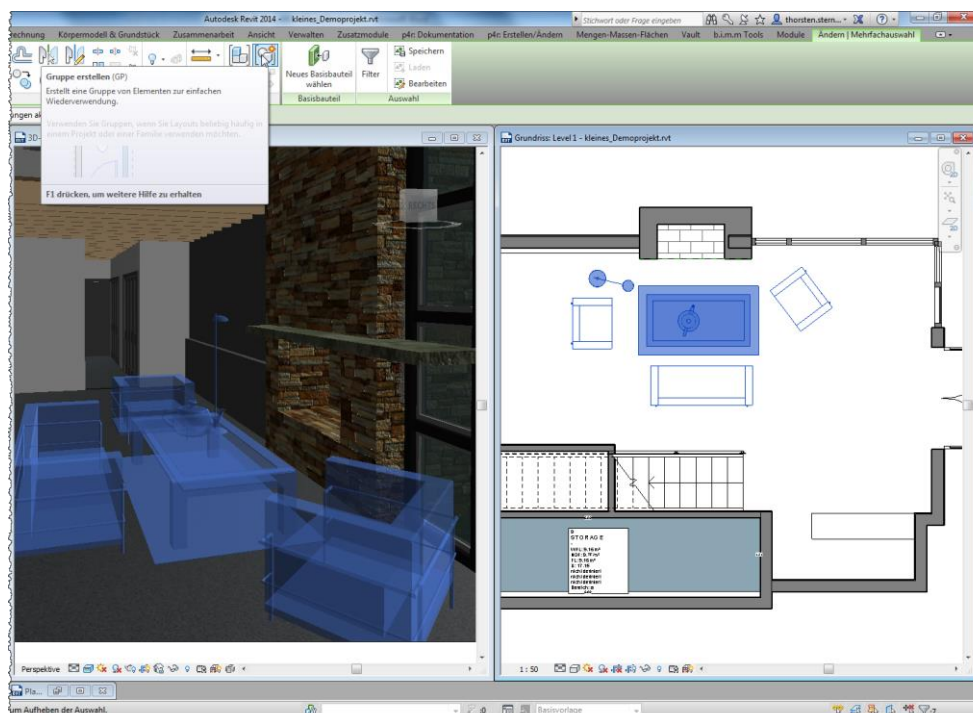
Wer diesen Befehl in Revit vermisst hat nicht lange gesucht. Lesen Sie in dieser Technischen Information, wo sich diese Funktion befindet und was beachtet werden muss. Vielleicht kann dieses Feature in Revit sogar mehr als in AutoCAD.....

Diese Funktion kann eine echte Alternative zu verlinkten Projekten sein – denn eine extern abgelegte Gruppe kann jederzeit neu geladen werden um die bestehenden Gruppeninstanzen zu ersetzen. Natürlich muss der Vorgang des Neuladens manuell erfolgen und passiert nicht automatisch beim Öffnen des Projektes – aber genau hierin liegt der Vorteil, falls das neu laden aktiv kontrolliert werden soll.

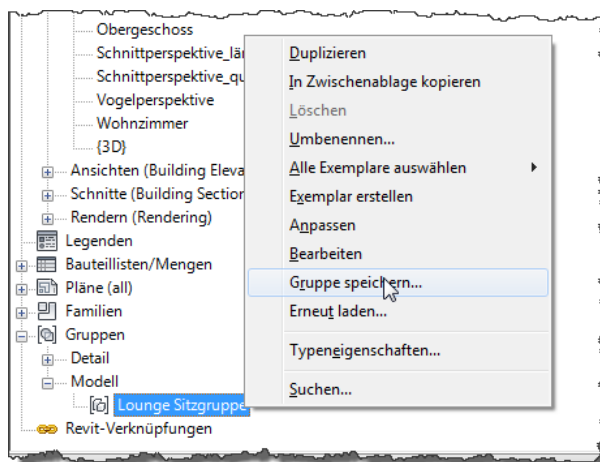


Gruppe erstellen und als Datei speichern

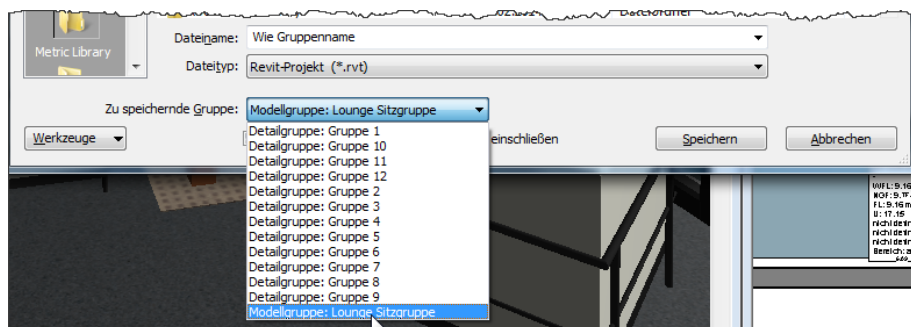
Erstellen Sie zunächst aus verschiedenen Bauteilen oder Zeichnungselementen eine Gruppe und vergeben Sie einen Namen:



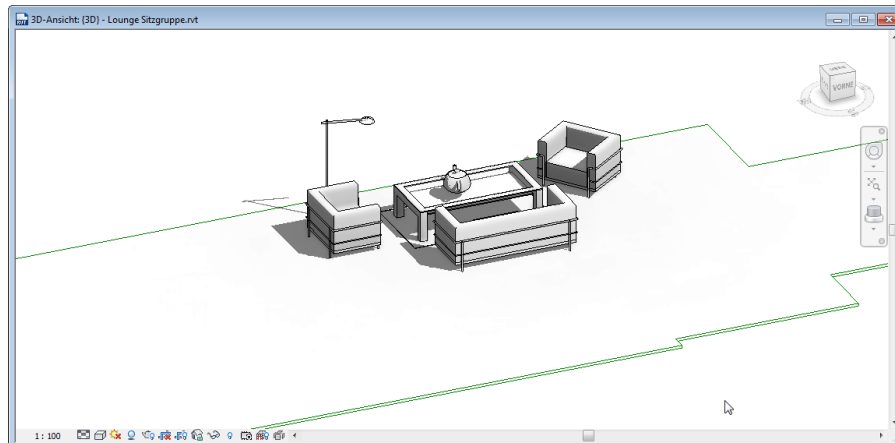
In der Sparte **GRUPPEN** können Sie über die rechte Maustaste die **GRUPPE ALS DATEI SPEICHERN**:



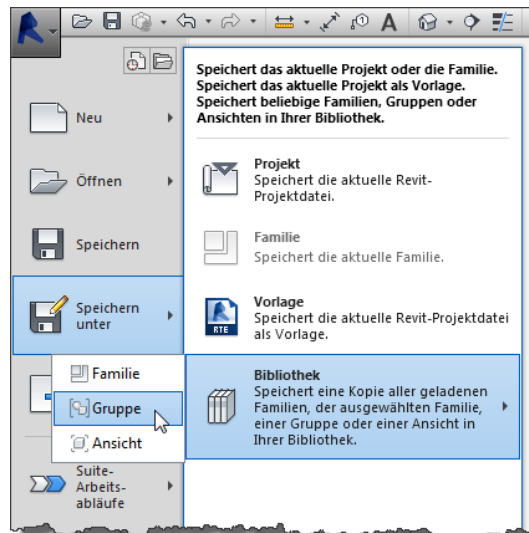
Achten Sie jedoch darauf, dass Sie die richtige Gruppe auswählen – es wird nicht automatisch die selektierte verwendet, sondern die, die in der alphabetischen Reihenfolge zuerst kommt.



Es wird somit eine *.rfa Datei erstellt. Wichtig ist zu wissen, dass diese Datei auch **BASISBAUTEILE** enthält, wenn die Elemente der Gruppe Basisbauteilbasiert sind. Im Beispiel der Möbel also die Geschossdecke, bzw. der Fussbodenaufbau:



Optional können Sie eine Gruppe auch als Datei speichern, indem Sie in einem Projekt, welches Gruppen enthält im Anwendungsmenü **SPEICHERN UNTER/BIBLIOTHEK/GRUPPE WÄHLEN**:



Eine weitere Möglichkeit ist das Öffnen der Gruppe aus dem Projektbrowser. Wählen Sie hier die Gruppe aus, klicken im Kontextmenü der rechten Maustaste **BEARBEITEN** und bestätigen den Dialog zum Öffnen mit **JA**.

Eine neue *.rvt wird erstellt, die Sie nun beliebig speichern können.

Die beiden zuletzt genannten Varianten des Exportes lösen die Objekte von ihren Basisbauteilen – die Basisbauteile werden also nicht in die Datei gespeichert.

Ausnahme: Objekte, die zwingend ein Basisbauteil erfordern. So wird eine Gruppe die aus zwei Fenstern besteht zwingend die Wand als Basisbauteil enthalten.

Die soeben exportierte „**WBLOCK**“ Datei enthält – ähnlich wie in AutoCAD keine Gruppendefinition, sondern nur die Bauteile.

The screenshot shows the 'Verwalten' (Manage) tab of the Revit ribbon. The 'Familie laden' (Load Family) button is highlighted with a blue selection box. A tooltip is displayed over the button, containing the text: 'Als Gruppe laden', 'Lädt eine Revit-Datei als Gruppe.', and 'F1 drücken, um weitere Hilfe zu erhalten'.

The screenshot shows a Windows Explorer window titled "Datei als Gruppe laden". The address bar shows "Suchen in: Germany". The left sidebar shows a navigation pane with "RAC_Bespi..." selected. The main pane displays a list of folders and files with columns "Name", "Änderungsdatum", and "Typ". The "Dateityp" dropdown is set to "RFA-Dateien (*.rfa)". The "Dateiname" field is empty. The "Werkzeuge" button is visible at the bottom left.

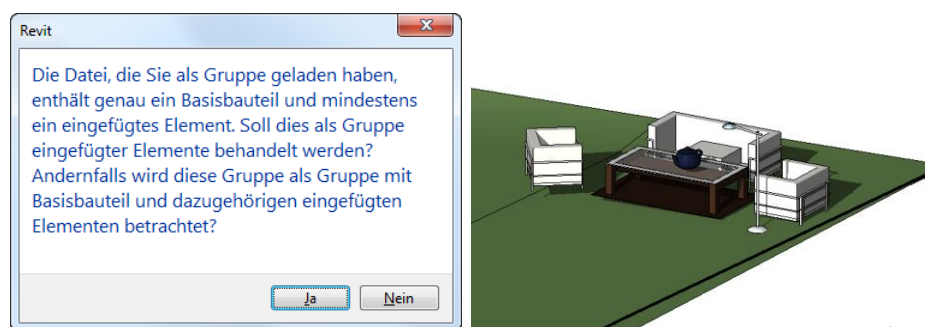
Name	Änderungsdatum	Typ
Areabook Library	21.02.2014 14:16	Dateiordne
Außenbauteile	20.09.2013 14:23	Dateiordne
Aussparungen	29.05.2013 15:47	Dateiordne
Beleuchtung Architektur	20.09.2013 14:23	Dateiordne
Bepflanzung	20.09.2013 14:23	Dateiordne
Beschriftungen	29.05.2013 15:47	Dateiordne
Dachbauteile	20.09.2013 14:23	Dateiordne
Detailelemente	20.09.2013 14:25	Dateiordne
Fassadenelemente	20.09.2013 14:23	Dateiordne
Fenster	29.05.2013 15:47	Dateiordne
Geländer	20.09.2013 14:23	Dateiordne
Körper	20.09.2013 14:23	Dateiordne
Möbel	20.09.2013 14:23	Dateiordne
Planköpfe	20.09.2013 14:23	Dateiordne
Profile	20.09.2013 14:23	Dateiordne

Dateiname:

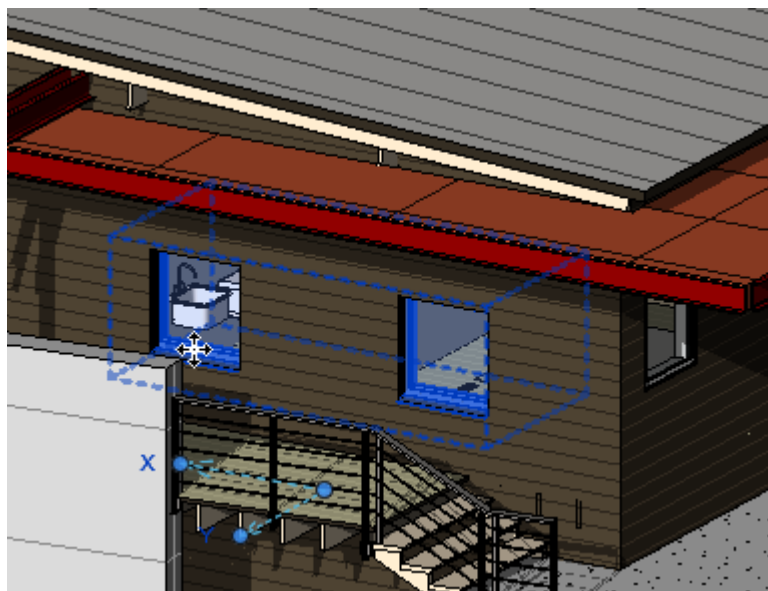
Dateityp:

Wenn die Gruppe ein Basisbauteil enthält, werden Sie beim laden gefragt, ob dieses Basisbauteil mit importiert werden soll.

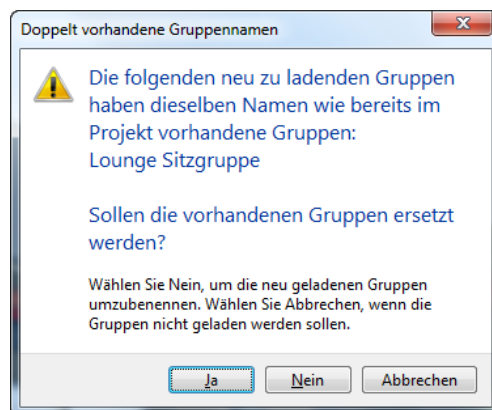
Antworten Sie auf folgende Fragestellung mit **JA**, um das Basisbauteil nicht zu importieren:



Wenn die Gruppe aus Bauteilen besteht, die zwingend ein Basisbauteil benötigen - z.B. Fenster – können Sie auch hier das Basisbauteil beim Import exkludieren – Sie werden dann beim Einfügen der Gruppe nach einem neuen Basisbauteil gefragt.



Wichtig: Wenn Sie ein Projekt als Gruppe laden, deren Namensdefinition bereits im aktiven Projekt vorhanden ist, werden die vorhandenen Instanzen der Gruppe mit der neuen Definition überschrieben. Das System meldet dies jedoch:



Standardformat für Revit Gruppen

Das Standardformat für den Gruppenexport in Revit ist *.rvt und *.rfa. Der Befehl als Gruppe laden beinhaltet auch die Option *.rvg Dateien zu öffnen.

Das *.rvg Format war in älteren revit Versionen das Standardformat für Gruppen und steht zum Export nicht mehr zur Verfügung. Sie können jedoch bestehende Dateien im *.rvg Format importieren.



Viel Spass und Erfolg mit der Autodesk Building Design Suite!

Thorsten Stern
Technical Specialist AEC, Central Europe

Dieses Dokument darf frei verwendet und verbreitet werden. Alle Angaben erfolgen ohne Gewähr