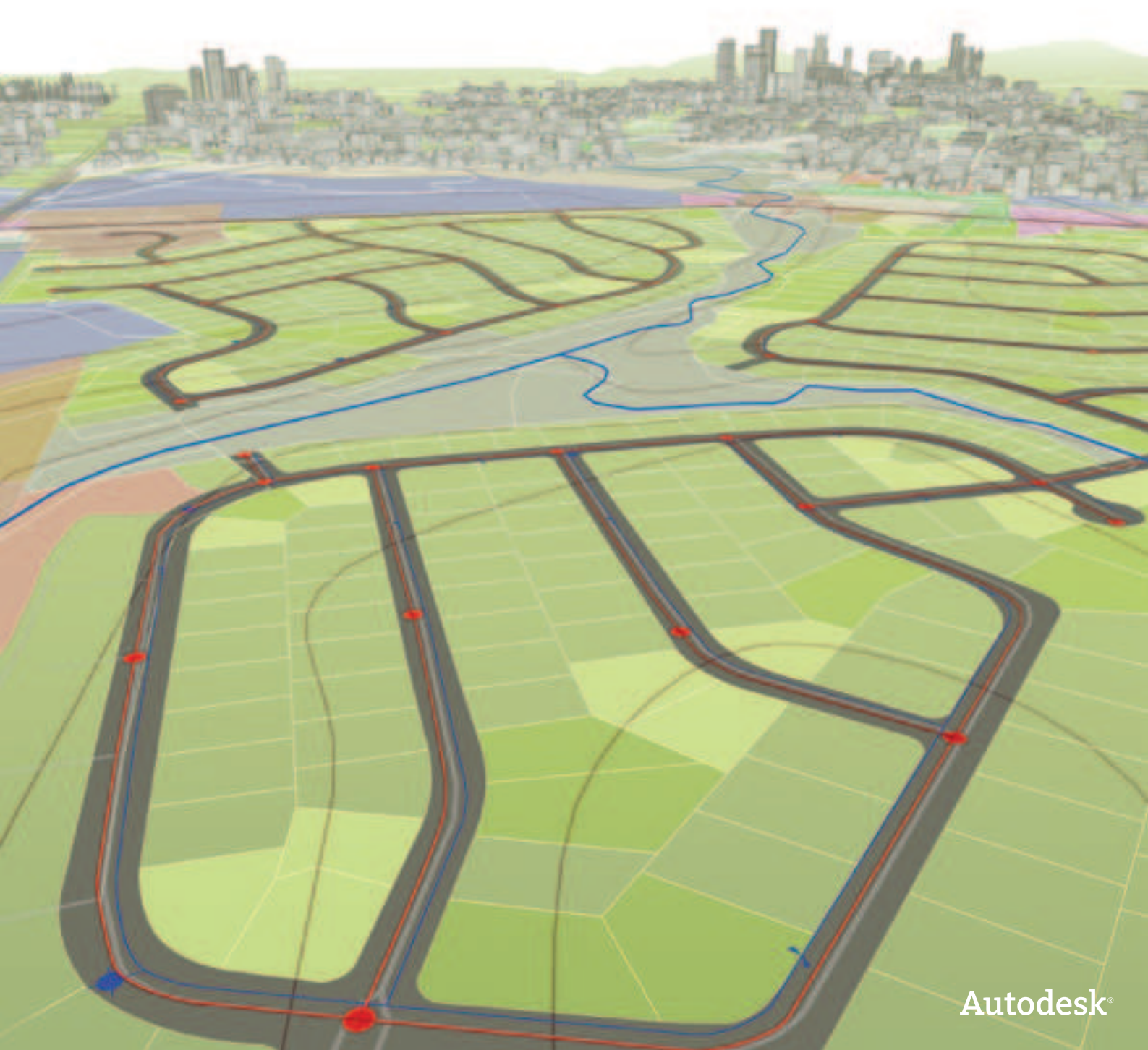


Optimierte Planung.  
Optimierte Projektbetreuung.

**AutoCAD<sup>®</sup>**

Map 3D



Autodesk<sup>®</sup>

# Zugriff garantiert

## Immer mehr CAD-Software-Benutzer wechseln zu AutoCAD Map 3D – der AutoCAD-Software für die Planung und Betreuung von Infrastrukturbauten.

### Universeller Einsatz

#### Versorgungsunternehmen – Strom, Gas, Wasser und Abwasser

- Vermont Electric Power Company
- Tokyo Electric Power Services Co., Ltd
- United Utilities

#### Telekommunikation

- Comcast Cable
- Bayan Telecommunications
- Telekom Srbija

#### Natürliche Ressourcen – Bergbau, Grundwasser, Umweltschutz und Wasserkraft

- Petrobras Transporte S.A. – Transpetro
- KARICO
- Rushmoor Borough Council, England

#### Öffentliche Hand – Bauwesen, Landschaftsplanung, Kataster

- Baureferat San Francisco, Planungsabteilung
- Ausschuss für Sanierung und Wiederaufbau, Indonesien
- Stadtverwaltung Fribourg, Schweiz

### Bessere Infrastrukturbauwerke

AutoCAD® Map 3D bietet direkten Zugriff auf die erforderlichen Daten für die Planung, Entwicklung und Verwaltung von Infrastrukturen. Professionelle Anwender aus Straßen- und Gleisbau, Geländeplanung sowie Wasser- und Energieversorgung profitieren mit AutoCAD Map 3D von einer einfacheren Erstellung, Verwaltung und Analyse ihrer Planungs-, GIS- und Bestandsdaten.

### Basierend auf AutoCAD

Da Map 3D auf AutoCAD® -Technologie basiert, können Organisationen das wertvolle Know-how ihrer CAD-geschulten Mitarbeiter auch für die Erstellung, Bearbeitung und Verwaltung von Geodaten nutzen. Durch den Einsatz vertrauter CAD-Präzisionswerkzeuge wird sichergestellt, dass alle Beteiligten ihre AutoCAD-Kenntnisse optimal einbringen können.

### Aussagekräftige Plananalyse und -darstellung

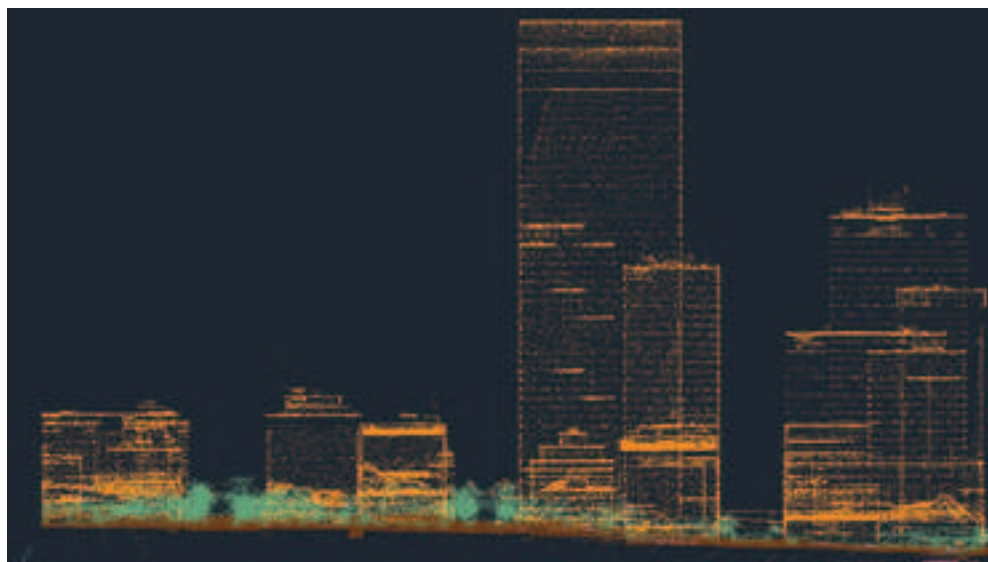
AutoCAD Map 3D ermöglicht es Unternehmen, optimierte Entwürfe zu erstellen. Mit den richtigen Daten für die Planung, den Entwurf und die Bestandsverwaltung kann das Team die Bestandssituation besser bewerten und effektiver 3D-Profilkörper, Leitungsnetze und Standorte analysieren. Der Zugriff erfolgt direkt mit Map 3D.



Mit der Darstellungsverwaltung lassen sich CAD- und raumbezogene Daten für die Erstellung hochwertiger Karten aufbereiten. Die Karten können dann als georeferenzierte DWF™-Dateien, Kartensammlungen oder Plots auf Papier veröffentlicht werden. In der Abbildung verwendete Daten: ©IGN 2007

# Raumbezogene Daten effektiv nutzen

AutoCAD Map 3D unterstützt quelloffene (Open Source) FDO-Software. Greifen Sie auf Daten zu, die zuvor der GIS-Abteilung vorbehalten waren, und bearbeiten Sie mit den neuesten Werkzeugen Geodaten im nativen Format.



Das Punktwolkenwerkzeug importiert und visualisiert große Punktwolken-Datensätze, z. B. 3D-Laser-Scans oder LiDAR-Datensätze mit mehreren Millionen Punkten.

## Optimierter Datenzugriff

Dank der Open Source-Technologie FDO (Feature Data Objects) bietet AutoCAD Map 3D direkten Zugriff auf raumbezogene Daten aus Dateien und Datenbanken sowie webbasierten Services. Konstruktions- und andere Abteilungen, einschließlich der GIS-Spezialisten, verfügen damit über ein effizienteres Verfahren für den Zugriff auf relevante Daten. Hierbei handelt es sich um Informationen zu Versorgungsnetzen, Straßen, Kataster, Umweltbelange sowie Luftbilder, Satellitenaufnahmen und topografische Karten. Der direkte Zugriff auf raumbezogene Daten in einer vertrauten CAD-Umgebung gibt den Teammitgliedern die Sicherheit, dass die Daten, die sie benötigen, stets aktuell sind. Dies ermöglicht fundiertere Planungen und Entscheidungen.

## Präzisere Pläne und Daten

Ungenauere Zeichnungen oder Daten sind zeitraubend und ineffizient. Map 3D integriert Felddaten besonders effizient. Sie halten die Bestandsdokumentation unkompliziert auf dem neuesten Stand und haben genauere Daten zur Ist-Situation vor Ort. Zusammen mit den leistungsstarken Werkzeugen für die Bereinigung von Zeichnungs- und Digitalisierungsfehlern sichert Map 3D die Datenintegrität in jeder Projektphase – von der Planung über den Bau bis hin zu Betrieb und Wartung.

## Leistungsstarke Werkzeuge für Kartografie und Kartenaufbereitung

Mit Map 3D können Vektor-, Raster- und Tabellendaten in verschiedensten Formaten visualisiert und geprüft werden. Die Punktwolkenfunktion visualisiert, stilisiert und generiert aus LiDAR-Daten 3D-Objekte und 3D-Flächen. Anhand dieser Darstellungen weiß der Anwender, wie die Situation vor Ort ist. Kartografiewerkzeuge ermöglichen die Analyse und die Hervorhebung von Versorgungsgebieten, Gebietsaufteilungen und Landnutzungsformen. Wann Kabel und Rohre verlegt wurden, lässt sich mit diesen Werkzeugen genauso bequem darstellen. Das Ergebnis sind professionellere Pläne, Karten, Entwürfe, Angebote und Auswertungen.

## Austausch von Karten- und Geodaten in höchster Präzision

Zeichnungen, Karten und Geodaten sind wertvolle Ressourcen. Erst recht, wenn Sie sie mit Autodesk MapGuide® Enterprise im Internet veröffentlichen oder sie im besser abzusichernden DWF™-Format an Kollegen senden. Die können mit dem kostenlosen\* Autodesk® Design Review die Dateien anzeigen und kommentieren. Der Informationsaustausch mit mitspracheberechtigten Stellen ist besonders einfach, weil Map 3D CAD- und GIS-Datenformate unterstützt.

Mit AutoCAD Map 3D konnten wir unsere AutoCAD-Kenntnisse nutzen, um ESRI-Karten, -Versorgungs- und -Grundstücksdaten auch ohne ESRI-Software komfortabel einzubinden. AutoCAD Map 3D enthält die erforderlichen GIS-Werkzeuge, und mit unserem vorhanden Know-how in AutoCAD war der Zeit- und Kostenaufwand für die Einarbeitung minimal.

—Scott Stover  
Leiter, Corridor Approvals and Records  
Region York, Ontario, Kanada

Weiteres Informationsmaterial zu den Autodesk-Produkten und die Adresse eines Fachhändlers in Ihrer Nähe bekommen Sie über die Autodesk-Infoline unter:  
0049 / (0)180 - 5 22 59 59\*

\* 14 Cent/Min. aus dem dt. Festnetz,  
42 Cent/Min. aus dt. Mobilfunknetzen.  
Bei internationalen Gesprächen fallen die üblichen Auslandsgebühren an.

Oder besuchen Sie uns im Internet unter  
[www.autodesk.de](http://www.autodesk.de)

[www.bsa.org](http://www.bsa.org)



Zeigen Sie Software-Piraterie unter  
0049 / (0)180 - 5 22 59 59\* an.

**Autodesk®**

#### Weitere Informationen

Wenden Sie sich mit Ihren Fragen an unsere weltweiten Fachhändler, die Ihnen mit umfangreichem Produktwissen, umfassenden Branchenkenntnissen und weiteren zusätzlichen, über den reinen Softwareverkauf hinausgehenden Leistungen zur Seite stehen. Für Lizenzierungen von AutoCAD® Map 3D wenden Sie sich bitte an einen autorisierten Autodesk-Fachhändler. Unter [www.autodesk.de/haendler](http://www.autodesk.de/haendler) finden Sie einen Fachhändler in Ihrer Nähe.

#### Aus- und Weiterbildungsprogramm

Ganz gleich, ob Sie sich für Schulungen unter der Leitung von Dozenten oder mit freier Zeiteinteilung, Online-Kurse oder Lehrmaterial interessieren – Autodesk hat für jeden Bedarf eine Lösung parat. Profitieren Sie vom Know-how der Experten in den Autodesk Authorized Training Centers (ATC®), nutzen Sie die online und im Buchhandel erhältlichen Lernprogramme für das Eigenstudium, und stellen Sie Ihre Fähigkeiten mit einer Autodesk-Zertifizierung unter Beweis. Weitere Informationen finden Sie unter [www.autodesk.de/atc](http://www.autodesk.de/atc).

#### Service- und Supportleistungen von Autodesk

Sichern Sie sich unmittelbare Geschäftsvorteile und profitieren Sie von effizienteren Arbeitsabläufen beim Einsatz Ihrer Autodesk-Lösung. Die attraktiven Kaufoptionen, Begleitprodukte, Beratungs- und Supportleistungen von Autodesk und seinen Partnern gewährleisten eine maximale Investitionsrendite, höchste Produktivität und mehr Wettbewerbsvorteile für Kunden sämtlicher Branchen. Weitere Informationen erhalten Sie unter [www.autodesk.de/support](http://www.autodesk.de/support).

#### Autodesk Subscription (Servicevertrag)

Als Autodesk® Subscription-Kunde holen Sie das Optimalere aus Ihrer Software. Greifen Sie direkt auf Software-Upgrades zu und nehmen Sie exklusiv die Service- und Supportleistungen von Autodesk in Anspruch. Weitere Informationen erhalten Sie unter [www.autodesk.de/subscription](http://www.autodesk.de/subscription).

\*Kostenlose Produkte unterliegen den Bedingungen des Lizenzvertrags für Endkunden, der beim Download dieser Software mit auf Ihren Rechner geladen wird.

Autodesk, AutoCAD, Autodesk MapGuide, ATC und DWF sind entweder eingetragene Marken oder Marken von Autodesk, Inc. und/oder ihrer Tochtergesellschaften bzw. verbundener Unternehmen in den USA und/oder anderen Ländern. Alle anderen Marken, Produktnamen und Kennzeichen sind Eigentum der jeweiligen Inhaber. Autodesk behält sich vor Produkt- und Service-Angebote sowie Spezifikationen und Preise jederzeit ohne vorherige Benachrichtigung zu ändern. Autodesk übernimmt keine Gewährleistung für die Richtigkeit der Angaben.  
© 2010 Autodesk, Inc. Alle Rechte vorbehalten. 129B1-000000-MZ01