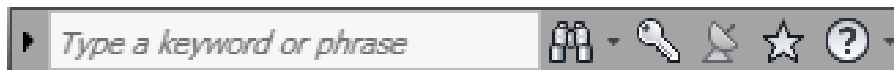


# Direktzugriff auf Subscription

## Fragen und Antworten für Kunden

Sie haben jetzt die Möglichkeit, direkt aus Ihrer Autodesk®-Software heraus die Subscription-Vorteile ganz bequem zu nutzen. Wir haben für Sie häufig gestellte Fragen und die dazugehörigen Antworten zu den neuen Funktionen zusammengestellt, die den verbesserten, direkten Zugriff auf bestimmte Vorteile von Autodesk Subscription (Servicevertrag) ermöglichen

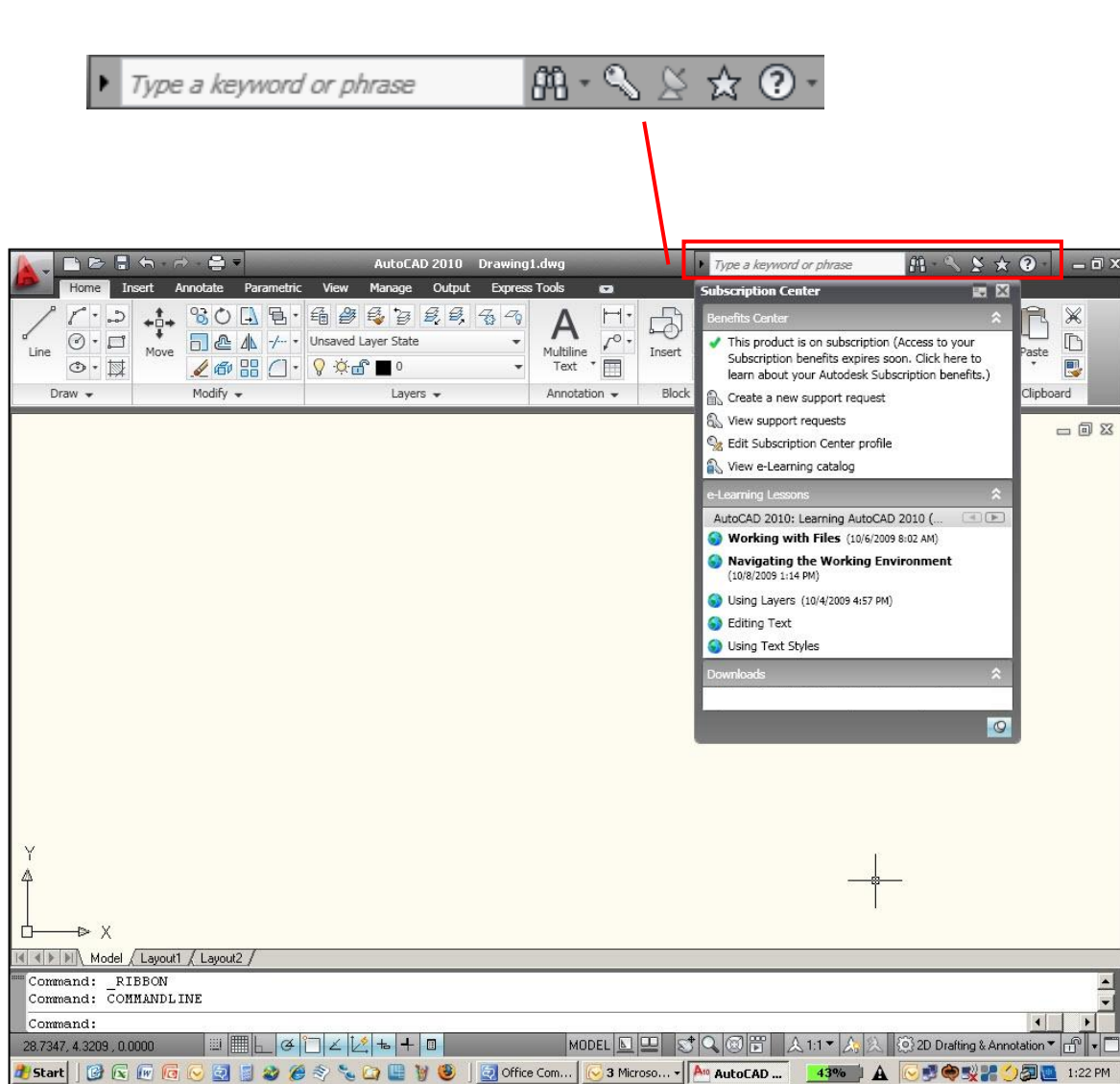


### Inhalte

- 1. Inwiefern vereinfacht Autodesk den Zugriff auf Vorteile für Subscription-Mitglieder?**
- 2. Von welchen Autodesk-Produkten aus kann ich Subscription-Vorteile jetzt schneller aufrufen?**
- 3. Funktioniert der Direktzugriff auf Subscription mit einer Netzwerklizenz genauso wie mit einer Einzelplatzlizenz?**
- 4. Ab wann kann ich die neuen Direktzugriffsfunktionen nutzen?**
- 5. Wie installiere ich die aktuellen Produkt-Updates, Service Packs und Hot Fixes?**
- 6. Was muss ich tun, um Subscription-Vorteile direkt aus meiner Autodesk-Software heraus zu nutzen?**
- 7. Kann ich auf die Subscription-Vorteile auch weiterhin über das Subscription Center zugreifen?**
- 8. Wie richte ich Benutzerberechtigungen ein und steuere den Direktzugriff auf Subscription-Vorteile**
- 9. Entstehen beim Direktzugriff auf Subscription zusätzliche Kosten?**
- 10. Was passiert, wenn mein Subscription-Vertrag ausläuft?**
- 11. Ich habe einen gültigen Subscription-Vertrag, kann aber trotzdem nicht die neuen Direktzugriffsfunktionen meiner Autodesk-Software nutzen.**
- 12. An wen muss ich mich wenden, wenn ich weitere Fragen habe?**

## 1. Inwiefern vereinfacht Autodesk den Zugriff auf Vorteile für Subscription-Mitglieder?

Neue Funktionen in den Softwareprodukten von Autodesk ermöglichen es dem Benutzer, direkt aus dem Produkt heraus auf Subscription zuzugreifen. Wenn Sie das aktuelle Service Pack bzw. den aktuellen Hot Fix auf Version 2010 Ihrer Autodesk-Software installiert haben, können Sie mit einem Mausklick auf das entsprechende Symbol (oben rechts auf der Benutzeroberfläche) Subscription aufrufen.



## **2. Von welchen Autodesk-Produkten aus kann ich Subscription-Vorteile jetzt schneller aufrufen?**

Die unten aufgeführten Autodesk Softwareprodukte in Version 2010 bieten jetzt den verbesserten, direkten Zugriff auf Subscription-Vorteile. Damit die neuen Funktionen genutzt werden können, müssen die Version 2010 und die aktuellen Produkt-Updates, Service Packs und Hot Fixes installiert sein. Außerdem muss im Subscription Center eine gültige Softwarelizenz hinterlegt sein.

### **AutoCAD-Produkte**

AutoCAD® 2010

AutoCAD® Architecture 2010

AutoCAD® Mechanical 2010

AutoCAD® MEP 2010

AutoCAD® P&ID 2010

### **Mechanik und Maschinenbau, Architektur und Bauwesen**

AutoCAD® MEP 2010

AutoCAD® Revit® Structure 2010

AutoCAD® Revit® Architecture 2010

AutoCAD® Map 3D 2010

AutoCAD® Civil 2010

AutoCAD® Civil 3D® 2010

### **Fertigung**

Autodesk Inventor® Professional 2010

Autodesk® Inventor® Routed Systems Suite 2010

Autodesk® Inventor® Suite 2010

Autodesk® Inventor® Simulation Suite 2010

Autodesk® Inventor® Tooling Suite 2010

AutoCAD® Electrical 2010

### **Media & Entertainment**

Autodesk® 3ds Max® 2010

Autodesk® 3ds Max® Design 2010

## **3. Funktioniert der Direktzugriff auf Subscription mit einer Netzwerklizenz genauso wie mit einer Einzelplatzlizenz?**

Ja.

## **4. Ab wann kann ich die neuen Direktzugriffsfunktionen nutzen?**

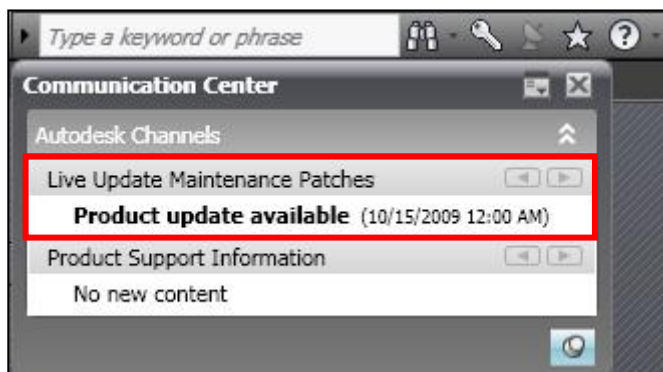
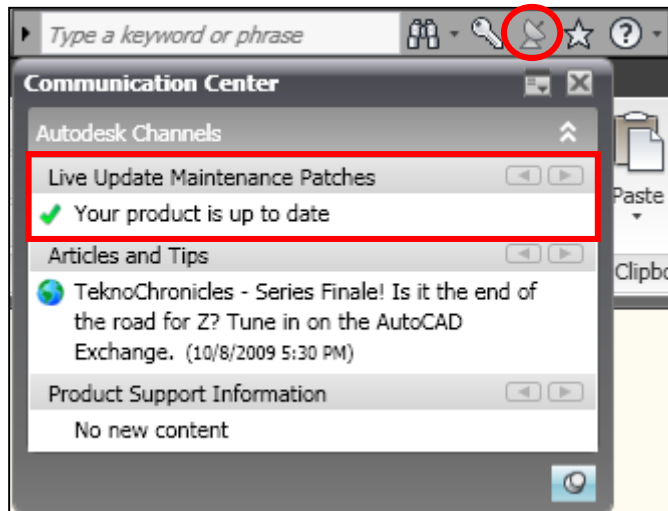
Die neuen Direktzugriffsfunktionen sind für ausgewählte Produkte ab Ende Oktober 2009 verfügbar, allerdings nicht in allen Sprachen. Um alle neuen Funktionen nutzen zu können, müssen die aktuellen Produkt-Updates, Service Packs und Hot Fixes installiert sein.

## 5. Wie installiere ich die aktuellen Produkt-Updates, Service Packs und Hot Fixes?

Voraussetzung für die Nutzung der neuen Direktzugriffsfunktionen ist die Installation der aktuellen Produkt-Updates.

Klicken Sie auf die „Satellitenschüssel“. Das Menü „Communication Center“ mit der Option „Live Update Maintenance Patches“ wird geöffnet.

Wenn die aktuellen Produkt-Updates installiert sind, wird die Meldung „Your product is up to date“ angezeigt.



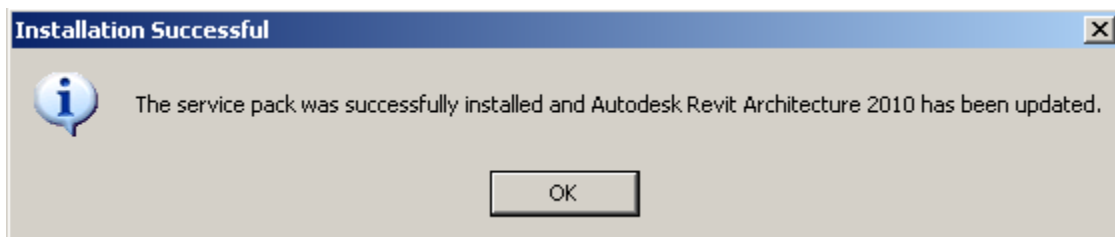
Wenn die neuesten Produkt-Updates nicht installiert sind, sehen Sie die Meldung „Product update available [Veröffentlichungsdatum des Update]“.

Klicken Sie auf „Product update available“, um die Installation des Produkt-Updates zu starten.

Klicken Sie im Fenster „Autodesk Live Update“ auf „Update“ und befolgen Sie die Anweisungen zum Herunterladen und zur Installation.

Das Produkt-Update wird heruntergeladen und installiert.

Sie sehen die Meldung unten, wenn das Produkt-Update installiert ist.



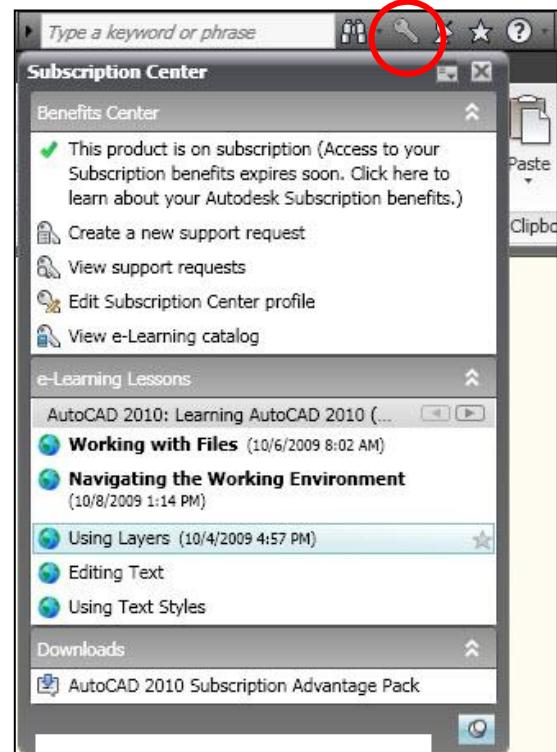
Starten Sie die Anwendung und überprüfen Sie im Kommunikations-Center, ob sie jetzt auf dem neuesten Stand ist.

## 6. Was muss ich tun, um Subscription-Vorteile direkt aus meiner Autodesk-Software heraus zu nutzen?

Wenn Ihre 2010-Software auf dem aktuellen Stand ist, haben Sie folgende Möglichkeiten:

*Klicken Sie auf das „Schlüsselsymbol“. Sie gelangen ins Subscription Center. Dort finden Sie folgende Links:*

- **Downloads:** Die neuesten Softwareverbesserungen und Produktivitätswerkzeuge, exklusiv für Subscription-Kunden, können Sie jetzt direkt aus der Anwendung herunterladen. Extra anzumelden brauchen Sie sich nicht.
- **Trainings- und Schulungsangebote:** Starten Sie direkt von der Benutzeroberfläche aus E-Learning-Lektionen, Anleitungsvideos und Podcasts.
- **Technischer Support:** Dank der neuen Funktion zum „automatischen Login“ können Sie sich direkt aus der Anwendung heraus mit dem renommierten Websupport-Team von Autodesk in Verbindung setzen. Richten Sie Ihren Benutzernamen und Ihr Kennwort ein und senden Sie Ihre Anfrage ab.



**Sign in to Subscription**

Enter your User ID and Password to access additional features of this site.

\*Required Field

\*User ID: michael.hall@autodesk.com      \*Password: [input field]

[Forgot User ID?](#)      [Forgot Password?](#)

Remember My User ID

Keep Me Signed In [What is this?](#)  
(Don't check if using a shared computer)

[Learn more about using a single account to sign in to multiple Autodesk sites.](#)

[Need Help?](#)

### Direktzugriff über die Suchleiste

**Premiinhalte für Subscription-Kunden:** Ausführlichere Suchergebnisse und Direktzugriff auf Premiuminhalte des technischen Support in der Autodesk® Knowledge Base.

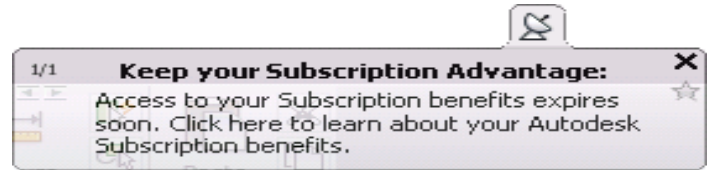


Unter der „Satellitenschüssel“ (Symbol für das Autodesk Kommunikations-Center) ist jetzt folgende Meldung zu sehen:



**„Keep your Subscription Advantage“**

**Anmeldungen:** Damit Sie in den Genuss aller Vorteile Ihrer Subscription kommen, werden Sie regelmäßig über neueste Angebote benachrichtigt. Und wenn die Laufzeit Ihrer Subscription dem Ende entgegengeht, werden Sie ebenfalls informiert.



**7. Kann ich auf die Subscription-Vorteile auch weiterhin über das Subscription Center zugreifen?**

Selbstverständlich. Sie können jetzt zwar viele Vorteile direkt aus dem Produkt heraus nutzen. Das vollständige Leistungsangebot, wie neue Software-Versionen, Produktverbesserungen, das vollständige E-Learning-Angebot und webbasierter technischer Support, ist aber weiterhin nur im Subscription Center unter [www.autodesk.com/subscriptionlogin](http://www.autodesk.com/subscriptionlogin) verfügbar. Das Subscription Center ist auch die Anlaufstelle für Vertragsmanager und Software-Koordinatoren, die hier eine Nutzung am Heimarbeitsplatz beantragen, auf alte Softwareversionen zugreifen, Verlängerungsberichte einsehen und Softwarelizenzen verwalten können.

Wenn Sie Hilfe beim Zugang zum Subscription Center benötigen, empfehlen wir Ihnen die FAQ zur Anmeldung .

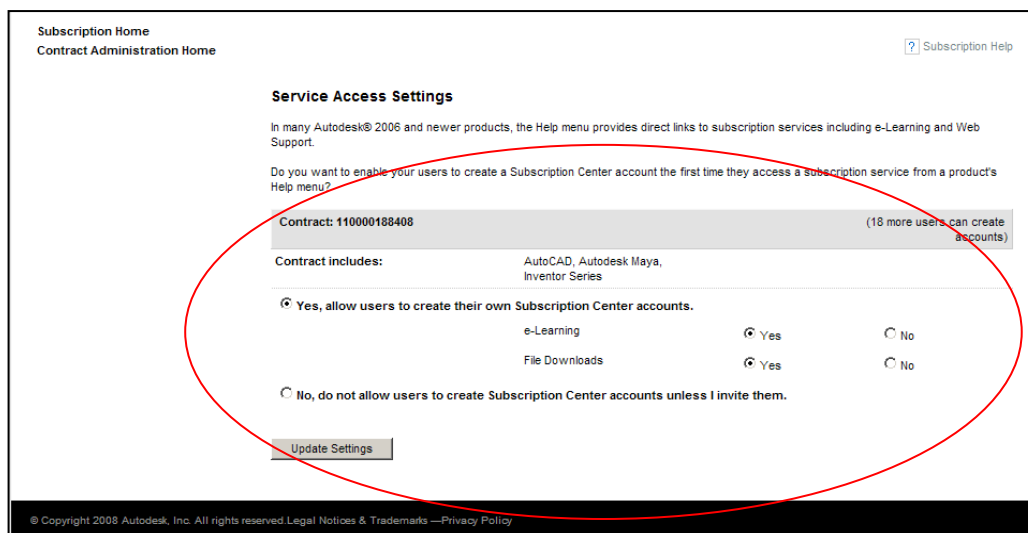
**8. Wie richte ich Benutzerberechtigungen ein und steuere den Direktzugriff auf Subscription?**

Als Vertragsmanager oder Software-Koordinator für Ihr Autodesk Subscription Konto können Sie bestimmen, welche Benutzer direkt aus der Anwendung heraus auf Subscription zugreifen können. Sie können also ganz nach Bedarf den Zugriff auf Softwareverbesserungen und Web-Support aktivieren oder deaktivieren.

*Die Berechtigung zum direkten Zugriff steht in keinem Zusammenhang mit den normalen Zugriffsberechtigungen für das Subscription Center.*

Wenn Sie als Vertragsmanager oder Software-Koordinator Berechtigungen für den Direktzugriff einrichten oder ändern möchten, gehen Sie folgendermaßen vor:

- Melden Sie sich unter [www.autodesk.com/subscriptionlogin](http://www.autodesk.com/subscriptionlogin) im Subscription Center an.
- Klicken Sie im Navigationsbereich links auf „Contract Administration“.
- Klicken Sie auf „Set Access From Product“.
- Aktivieren (Option „Yes“) oder deaktivieren (Option „No“) Sie den Direktzugriff auf Software-Downloads.



Hilfe zur Anmeldung im Subscription Center erhalten Sie in den FAQ zur Anmeldung.

**9. Entstehen beim Direktzugriff auf Subscription zusätzliche Kosten?**

Nein. Der Direktzugriff ist im Servicevertrag mit inbegriffen. Für die neuen Funktionen werden daher keine zusätzlichen Gebühren fällig.

**10. Was passiert, wenn mein Subscription-Vertrag ausläuft?**

Die Direktzugriffsmöglichkeit haben nur Kunden mit einer gültigen Autodesk Subscription.

**11. Ich habe einen gültigen Subscription-Vertrag, kann aber trotzdem nicht die neuen Direktzugriffsfunktionen meiner Autodesk-Software nutzen.**

Fragen Sie den Autodesk Vertragsmanager bzw. Software-Koordinator, ob Sie die erforderlichen Zugriffsberechtigungen haben. Wenn Sie Vertragsmanager oder Software-Koordinator sind und Unterstützung benötigen, wenden Sie sich an Ihren Autodesk Fachhändler oder Ihren Kundenbetreuer.

**12. An wen muss ich mich wenden, wenn ich weitere Fragen habe?**

Wenn Sie zu den Themen Direktzugriff auf Subscription-Vorteile und/oder Einstellung von Direktzugriffsberechtigungen Fragen haben, melden Sie sich im Subscription Center an und stellen eine Serviceanfrage oder senden eine E-Mail an [subscription-team@autodesk.com](mailto:subscription-team@autodesk.com).

Autodesk, AutoCAD, Civil 3D, Revit und 3ds Max sind entweder Kennzeichen oder eingetragene Marken von Autodesk, Inc. und/oder ihrer Tochtergesellschaften bzw. verbundener Unternehmen in den USA und/oder anderen Ländern. Alle anderen Marken, Produktnamen und Kennzeichen sind Eigentum der jeweiligen Inhaber. Zu den Angaben in diesem Prospekt: Nach Redaktionsschluss dieser Schrift können sich an den Produkten Änderungen ergeben haben. Autodesk übernimmt keine Gewährleistung für die Richtigkeit der Angaben.

© 2009 Autodesk, Inc. Alle Rechte vorbehalten.