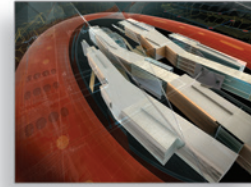
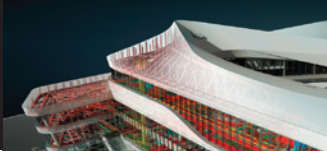




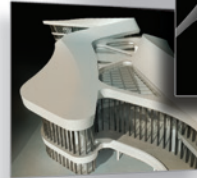
Autodesk Education Master Suite



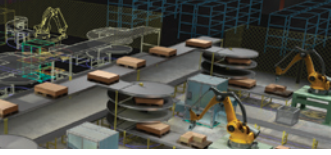
Autodesk Building Design Suite  
for Education



Autodesk Infrastructure Design Suite  
for Education



Autodesk Factory Design Suite  
for Education



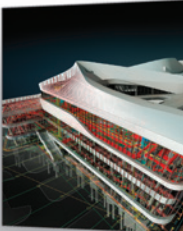
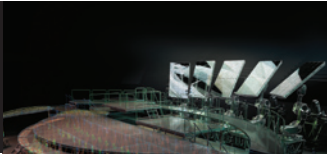
Autodesk Product Design Suite  
for Education



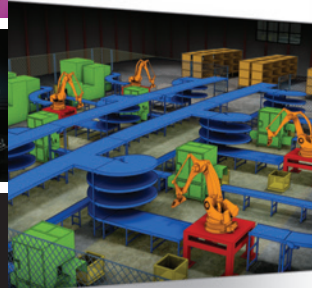
Autodesk Entertainment  
Creation Suite for Education



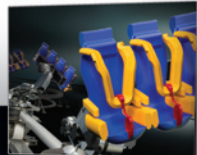
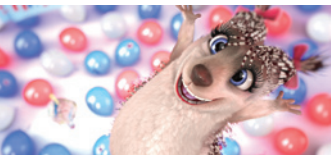
Autodesk Design Suite for Education



Autodesk Design Academy



Autodesk Animation Academy



Obrázky na titulní stránce poskytly společnosti:

ADEPT Airmotive (Pty) Ltd.  
AutoHorizons Foundation and Delineate  
CCDI Group  
Dynamic Structures Ltd.  
Gravity

Autodesk, AutoCAD, Alias, ATC, Autodesk Inventor, Civil 3D, Ecotect, Inventor, Maya, Moldflow, MotionBuilder, Mudbox, Navisworks, Revit, Robot, Showcase, SketchBook, Softimage a 3ds Max jsou registrované ochranné známky nebo ochranné známky společnosti Autodesk, Inc., ve Spojených státech a některých dalších zemích. Academy Award je registrovaná ochranná známka Akademie filmových umění a věd. Všechny ostatní obchodní značky, názvy výrobků nebo ochranné známky patří příslušným držitelům. Společnost Autodesk si vyhrazuje právo kdykoli bez upozornění pozměnit nabídku, specifikace a ceny svých produktů a služeb a nezodpovídá za typografické nebo grafické chyby, které se mohou v tomto dokumentu vyskytnout.

© 2011 Autodesk, Inc. Všechna práva vyhrazena.





Autodesk inspiruje studenty všech věkových kategorií, aby posouvali hranice navrhování a reagovali na největší výzvy současného světa. Od populačního boomu a změn klimatu až po globalizaci a nepředvídatelné ceny energií se nám svět mění před očima. Budoucí návrháři a konstruktéři budou hrát důležitou roli při řešení těchto výzev díky kreativnímu přístupu vedoucímu ke zdokonalování našeho způsobu života.

Autodesk pomáhá pedagogům uvažovat mimo tradiční akademické hranice a povzbuzovat hledání nových nápadů a kreativních řešení problémů díky využití vyspělých technologií. Pomáhá zajistit, aby současní studenti byli dobře připraveni na pracoviště 21. století.

Autodesk Education Community nabízí pedagogům i studentům bezplatné\* licence na software a školicí zdroje pro osobní použití.  
[www.autodesk.com/edcommunity](http://www.autodesk.com/edcommunity)

## Autodesk ve vyšším školství

Přípravu na profesionální kariéru někdy u studentů provázejí obavy. Autodesk jim nabízí technologii a zdroje, které pomáhají vybudovat základní znalosti a dovednosti potřebné pro práci architektů, projektantů, konstruktérů i digitálních výtvarníků.

### Budujte znalosti

Autodesk poskytuje technologie a zdroje, které pomáhají pedagogům vybavit studenty klíčovými znalostmi:

- Studijní plány, které sladí výuku v učebnách s potřebami současného průmyslu.
- Softwarové sady vycházející z průmyslových trendů ve 3D navrhování, projektování a zábavním průmyslu.

### Procvičujte dovednosti

Autodesk poskytuje ideální výukové materiály, které pomohou studentům získat potřebné praktické dovednosti:

- On-line výukové programy pomáhají studentům naučit se používat technologii jejich vlastním tempem.
- Autorizovaná školicí centra společnosti Autodesk (ATC®) poskytují školicí programy přímo vytvořené pro akademickou sféru.
- Certifikace společnosti Autodesk pomáhají pedagogům i studentům posoudit a ověřit jejich dovednosti vzhledem k požadavkům průmyslu.

### Inspirujte inovace

Soutěže a mimostudijní aktivity jsou vzrušující součástí studentského života. Pomáhají budovat charakter, vůdčí schopnosti a smysl pro spolupráci:

- Autodesk je partnerem návrhářských soutěží, jako je například Shell

Eco-Marathon, Formula Student, Solar Decathlon nebo WorldSkills International.

- Soutěže a aktivity zprostředkovávají studentům praktické zkušenosti plné výzev, s nimiž se budou v praxi setkávat.
- Nejnovější spotřební produkty společnosti Autodesk nabízejí studentům a rodičům příležitost učit se, být kreativní a hrát si ve volném čase na platformách, které si sami zvolí.

## Autodesk ve středním školství

Vytvoření efektivního a odpovídajícího výukového prostředí pro studenty středních škol vyžaduje od pedagogů, aby přizpůsobili svůj přístup ke třídě a osvojili si technologie, které mění svět. I proto Autodesk nabízí studijní plány, které lze snadno implementovat a které nevyžadují technologické experty. Přitom pomáhají učitelům vyvolat v mladých lidech zájem o předměty, které jsou v 21. století nejdůležitější.

### Budujte znalosti

Autodesk nabízí pedagogům a školním institucím technologie a zdroje, které pomohou studentům poznat dynamickou vazbu mezi vědou, technologií, technickými obory, humanitními vědami a matematikou (STEAM – science, technology, engineering, arts and math).

- Autodesk Digital STEAM Workshop nabízí komplexní vzdělávací prostředí, které povzbuzuje studenty ke kritickému a kreativnímu uvažování při řešení skutečných problémů současného světa.
- Softwarové sady Autodesk® Design Academy a Autodesk® Animation Academy obsahují širokou paletu 2D a 3D aplikací.

### Procvičujte dovednosti

Autodesk povzbuzuje studenty i pedagogy k procvičování a ověřování jejich znalostí a dovedností:

- Autodesk je partnerem vzdělávacích programů Project Lead the Way a VEX Robotics, jejichž cílem je přinést do tříd praktické projekty spolupráce.
- Autodesk Digital Study Packet poskytuje výukové videoprogramy a dokumenty Autodesk Certified User Skills, které popisují stěžejní kompetence pro základní softwarové dovednosti.

### Povzbuzujte kreativitu

Soutěže a mimostudijní aktivity poskytují studentům možnost vyzkoušet si skutečné výzvy spolu s praktickými technologiemi. Nabízejí také příležitost osvojit si v zábavném prostředí důležité životní dovednosti, včetně týmové práce a řešení problémů:

- Autodesk je partnerem soutěží jako FIRST Robotics, VEX Robotics a WorldSkills International, které nabízejí zcela reálné výzvy.
- Nejnovější spotřební produkty společnosti Autodesk nabízejí studentům a rodičům příležitost učit se, být kreativní a hrát si ve volném čase na platformách, které si sami zvolí.



	Sady aplikací pro vyšší školství							Sady aplikací pro střední školství	
	Autodesk® Education Master Suite	Autodesk® Building Design Suite for Education	Autodesk® Infrastructure Design Suite for Education	Autodesk® Factory Design Suite for Education	Autodesk® Product Design Suite for Education	Autodesk® Entertainment Creation Suite for Education	Autodesk® Design Suite for Education	Autodesk® Design Academy	Autodesk® Animation Academy
AutoCAD®	✓	✓	✓		✓		✓	✓	
AutoCAD® Architecture	✓	✓		✓			✓		
AutoCAD® Civil 3D®	✓		✓					✓	
AutoCAD® Electrical	✓				✓				
AutoCAD® Map 3D	✓		✓						
AutoCAD® Mechanical	✓	✓	✓	✓	✓			✓	
AutoCAD® MEP	✓	✓							
AutoCAD® Structural Detailing	✓	✓	✓						
Autodesk® Alias® Design	✓				✓		✓		
Autodesk® Ecotect® Analysis	✓	✓							
Autodesk® Inventor® Professional	✓	✓	✓	✓	✓			✓	
Autodesk® Maya®						✓			✓
Autodesk® Moldflow® Adviser Advanced	✓				✓				
Autodesk® MotionBuilder®						✓			✓
Autodesk® Mudbox™	✓				✓	✓	✓		✓
Autodesk® Navisworks® Manage	✓	✓	✓	✓					
Autodesk® Revit® Architecture	✓	✓	✓					✓	
Autodesk® Revit® MEP	✓	✓	✓						
Autodesk® Revit® Structure	✓	✓	✓						
Autodesk® Robot™ Structural Analysis Professional	✓		✓						
Autodesk® Showcase®	✓			✓	✓		✓		
Autodesk® Simulation Multiphysics	✓				✓				
Autodesk® SketchBook® Designer	✓				✓	✓	✓	✓	✓
Autodesk® Softimage®						✓	✓		
Autodesk® Vault	✓	✓	✓	✓	✓			✓	
Autodesk® 3ds Max®						✓			✓
Autodesk® 3ds Max® Design	✓	✓	✓	✓	✓	✓	✓	✓	

## Autodesk Education Master Suite

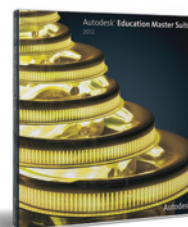
Sada softwaru Autodesk® Education Master Suite a související studijní plány pomáhají pedagogům připravit studenty na víceoborový přístup k architektuře, projektování a digitální výtvarné tvorbě. Tato komplexní sada představuje studentům nástroje, které podporují průmyslové trendy jako digitální prototypování, informační model budovy (BIM), tvorbu digitální zábavy (DEC), dlouhodobě udržitelný návrh a mezioborovou spolupráci.

### HLAVNÍ VÝHODY

- Umožňuje studentům při navrhování, vizualizaci a simulaci projektů snadno přecházet mezi 2D a 3D návrhovými prostředími.
- Poskytuje on-line studijní plány s interaktivními cvičeními, modulárními projekty a výukovými prezentačními snímky pro pedagogy.
- Integruje technologie společnosti Autodesk® do studijních programů, které kladou důraz na návrhové koncepty namísto zběhlosti v používání softwaru.

### Education Master Suite obsahuje:

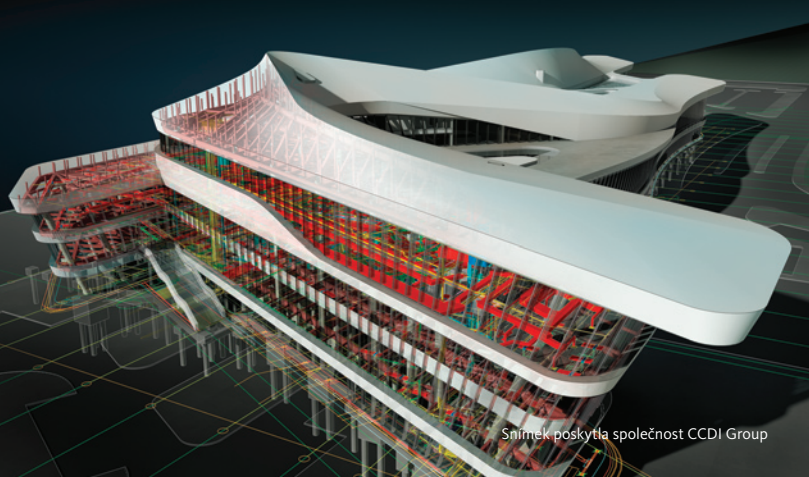
- AutoCAD®
- AutoCAD® Architecture
- AutoCAD® Civil 3D®
- AutoCAD® Electrical
- AutoCAD® Map 3D
- AutoCAD® Mechanical
- AutoCAD® MEP
- AutoCAD® Structural Detailing
- Autodesk® Alias® Design
- Autodesk® Ecotect® Analysis
- Autodesk® Inventor® Professional
- Autodesk® Moldflow® Adviser Advanced\*
- Autodesk® Mudbox™
- Autodesk® Navisworks® Manage
- Autodesk® Revit® Architecture
- Autodesk® Revit® MEP
- Autodesk® Revit® Structure
- Autodesk® Robot™ Structural Analysis Professional\*
- Autodesk® Showcase®
- Autodesk® Simulation Multiphysics
- Autodesk® SketchBook® Designer
- Autodesk® Vault
- Autodesk® 3ds Max® Design



### Sadu Education Master Suite podporují následující studijní plány:

- Autodesk® Alias® Curriculum
- Autodesk® Civil Engineering Curriculum
- Autodesk® Conceptual Design Curriculum
- Autodesk® Inventor® Education Curriculum
- Autodesk® Sustainable Design Curriculum

Další informace najdete na webu [www.autodesk.com/curricula](http://www.autodesk.com/curricula).



## Autodesk Building Design Suite for Education

Autodesk® Building Design Suite for Education pomáhá pedagogům naučit studenty architektury a technických oborů navrhovat, vizualizovat a simulovat jejich projekty s pomocí softwaru pro informační model budovy (BIM) a specializovaných studijních programů. Studenti mohou zkoumat principy analýzy a modelování dlouhodobě udržitelných návrhů a učit se efektivněji komunikovat svůj návrhářský záměr s pomocí nástrojů, na které spoléhají profesionálové.

### HLAVNÍ VÝHODY

- Poskytuje základy pro vzdělávání s optimalizovanou sadou účinných nástrojů pro informační model budovy (BIM), v jejichž středu je platforma Autodesk® Revit®.
- Přenášá data BIM i do aplikace Autodesk® 3ds Max® Design pro tvorbu atraktivních vizualizací.
- Pomáhá lépe pochopit záměr návrhu, zvýšit efektivitu a podpořit nové způsoby práce s nástroji BIM, které inspirují studenty k tvorbě dlouhodobě udržitelných návrhů a staveb.
- Zahrnuje seznámení s produkty AutoCAD® pro efektivní tvorbu dokumentace.

## Autodesk Infrastructure Design Suite for Education

Autodesk® Infrastructure Design Suite for Education pomáhá pedagogům připravit studenty na kariéru v oblasti infrastrukturních staveb a jejich řízení. Poskytuje přístup ke komplexním návrhovým a analytickým nástrojům, které se používají v profesionální praxi. Pedagogové mohou integrovat technologii informačního modelu budovy (BIM) do výuky pomocí interaktivních cvičení, modulárních projektů a snímků pro použití při lekcích.

### HLAVNÍ VÝHODY

- Pomáhá studentům zvládnout inženýrský návrh, analýzu a konstrukční modelování s pomocí oborově specifického softwaru, geografického informačního systému (GIS), BIM a nástrojů pro vizualizaci návrhů.
- Podporuje víceoborové studium, neboť umožňuje studentům v oblastech projektování a řízení výstavby používat jediný, konzistentnější a spolehlivější digitální model.
- Přenášá data BIM i do aplikace Autodesk® 3ds Max® Design, ve které mohou studenti lépe komunikovat záměr návrhu a vytvářet vyspělé vizualizace.



### Building Design Suite for Education obsahuje:

- AutoCAD®
- AutoCAD® Architecture
- AutoCAD® Mechanical
- AutoCAD® MEP
- AutoCAD® Structural Detailing
- Autodesk® Ecotect® Analysis
- Autodesk® Inventor® Professional
- Autodesk® Navisworks® Manage
- Autodesk® Revit® Architecture
- Autodesk® Revit® MEP
- Autodesk® Revit® Structure
- Autodesk® Vault
- Autodesk® 3ds Max® Design

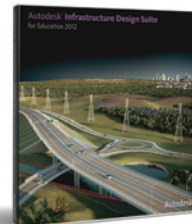
### Sady Building Design Suite for Education a Infrastructure Design Suite for Education podporují následující studijní plány:

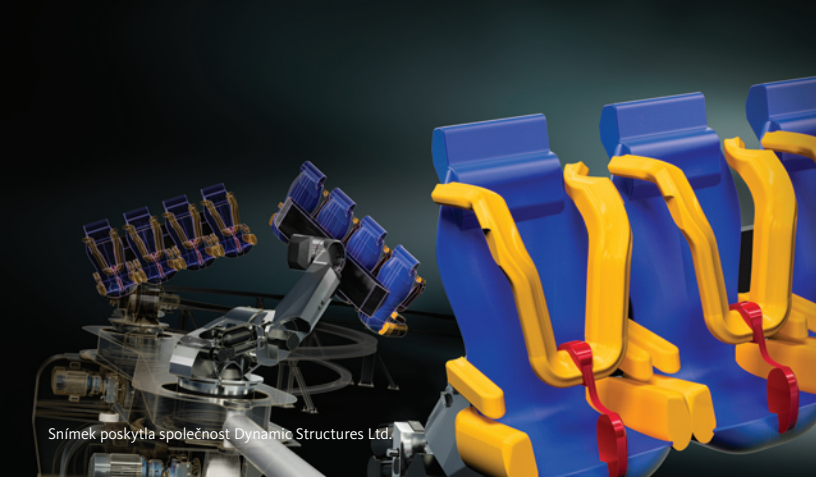
- Autodesk® BIM for Architecture, Engineering, and Construction Curriculum
- Autodesk® BIM for Structural Engineering Curriculum
- Autodesk® Conceptual Design Curriculum

Další informace najdete na webu  
[www.autodesk.com/curricula](http://www.autodesk.com/curricula).

### Infrastructure Design Suite for Education obsahuje:

- AutoCAD®
- AutoCAD® Civil 3D®
- AutoCAD® Map 3D
- AutoCAD® Mechanical
- AutoCAD® Structural Detailing
- Autodesk® Inventor® Professional
- Autodesk® Navisworks® Manage
- Autodesk® Revit® MEP
- Autodesk® Revit® Structure
- Autodesk® Robot™ Structural Analysis Professional\*
- Autodesk® Vault
- Autodesk® 3ds Max® Design





Snímek poskytl společnost Dynamic Structures Ltd.

## Autodesk Factory Design Suite for Education

Autodesk® Factory Design Suite for Education poskytuje pracovní postup pro navrhování a sadu nástrojů, které pomohou pedagogům naučit příští generaci průmyslových konstruktérů, výrobních inženýrů a správců budov navrhovat rozvržení výrobních linek a spravovat data. Kromě aplikace Autodesk® Inventor® sada obsahuje ucelený soubor návrhových, inženýrských, vizualizačních a simulačních nástrojů, které umožňují pedagogům překročit hranice samotné výuky 2D a 3D rozvržení a řešit komplexní pracovní postupy související s navrhováním rozvržení továren.

### HLAVNÍ VÝHODY

- Pomáhá pozvednout odbornost při navrhování u příští generace inženýrů ve výrobě, průmyslu a správě budov díky účinným nástrojům pro zvládnání nových výzev na vysoce konkurenčním globálním trhu.
- Poskytuje pedagogům a studentům komplexní a flexibilní sadu nástrojů podporující užší spolupráci mezi návrhářskými a výrobními disciplínami.
- Vybaví studenty nástroji pro práci na 2D a 3D rozvrženích i pro hladké začleňování inteligentní 3D geometrie strojů, nástrojového vybavení, vytápění, ventilace a klimatizace, potrubí a elektro rozvodů.

## Autodesk Product Design Suite for Education

Autodesk® Product Design Suite for Education poskytuje sadu nástrojů pro pracovní postup při navrhování, která pomůže pedagogům naučit začínající návrháře a strojní inženýry využívat digitální prototypy a správu produktových dat. Kromě aplikace Autodesk® Inventor® sada poskytuje studentům ucelený soubor návrhových, inženýrských, vizualizačních a simulačních nástrojů, které umožňují pedagogům překonat hranice výuky 3D modelování těles a řešit komplexní pracovní postupy digitálního prototypování.

### HLAVNÍ VÝHODY

- Poskytuje studentům nástroje pro skicování, simulaci, optimalizaci a ověřování jejich seminárních prací, když se učí předvídat, jak se jejich návrhy budou chovat v reálných podmínkách.
- Obsahuje aplikace Autodesk® Vault, která umožňuje studentům spravovat seminární práce a cvičení podobně, jako budou muset spravovat pracovní postupy v praxi.
- Poskytuje pedagogům a studentům komplexní a flexibilní sadu nástrojů pro podporu užší spolupráce mezi obory, přináší jednotnost do studijních výstupů a vzdělává studenty podobně, jako funguje průmysl v praxi.

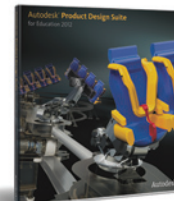


### Factory Design Suite for Education obsahuje:

- AutoCAD® Architecture
- AutoCAD® Mechanical
- Autodesk® Factory Design Utilities
- Autodesk® Inventor® Professional
- Autodesk® Navisworks® Manage
- Autodesk® Showcase®
- Autodesk® Vault
- Autodesk® 3ds Max® Design

### Product Design Suite for Education obsahuje:

- AutoCAD® Electrical
- AutoCAD® Mechanical
- Autodesk® Alias® Design
- Autodesk® Inventor® Professional
- Autodesk® Moldflow® Adviser Advanced\*
- Autodesk® Mudbox™
- Autodesk® Showcase®
- Autodesk® Simulation Multiphysics
- Autodesk® SketchBook® Designer
- Autodesk® 3ds Max® Design

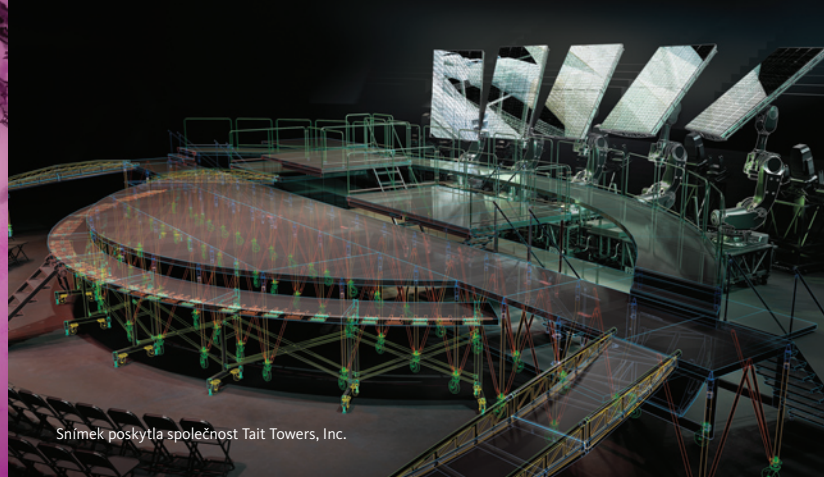


### Jako bonus dále sada obsahuje následující software:

- AutoCAD®
- Autodesk® Inventor® Fusion
- Autodesk® Vault



Snímek poskytl společnost Hangzhou Xuangi Science & Technology Information Corporation



Snímek poskytl společnost Tait Towers, Inc.

## Autodesk Entertainment Creation Suite for Education

Autodesk® Entertainment Creation Suite for Education nabízí akademickým institucím výjimečnou hodnotu – poskytuje optimalizované řešení výuky 3D modelování, digitálního sochání, malování textur, animace, efektů, rendrování a tvorby kompozic. Softwarové tituly obsažené v sadě nabízejí studentům širokou sadu profesionálních nástrojů pro podporu rozvoje specializovaných dovedností, které lze snadno přenášet napříč různými průmyslovými odvětvími.

### HLAVNÍ VÝHODY

- Sada umožňuje začínajícím digitálním výtvarníkům používat širokou paletu vzájemně se doplňujících, specializovaných nástrojů. Mohou si přitom pružně volit ty nejlepší nástroje pro každý úkol.
- Nabízí studentům příležitost naučit se pracovat v rámci moderních, flexibilních postupů, které podporují současné projekty a jsou rozšiřitelné i pro budoucí příležitosti.
- Okamžitě dostupná interoperabilita a jednodušší uživatelská rozhraní usnadňují práci v různých produktech společnosti Autodesk. Specializované sady nástrojů jsou díky tomu přístupnější.



### Entertainment Creation Suite for Education obsahuje:

- Autodesk® Maya®
- Autodesk® MotionBuilder®
- Autodesk® Mudbox™
- Autodesk® SketchBook® Designer
- Autodesk® Softimage®
- Autodesk® 3ds Max®

### Sadu Entertainment Creation Suite for Education podporuje následující studijní plán:

- Autodesk® Industry Careers Framework for Games and Animation

Další informace najdete na webu [www.autodesk.com/curricula](http://www.autodesk.com/curricula).

## Autodesk Design Suite for Education

Autodesk® Design Suite for Education poskytuje osvědčené a intuitivní nástroje pro koncepční navrhování, vizualizaci, prezentaci a skicování, které pomohou pedagogům připravit studenty na kariéry v oblasti navrhování. Studenti mohou zvýšit své technické znalosti a zahájit kariéru se zkušenostmi a dovednostmi, které jsou vyžadovány na vysoce konkurenčním globálním trhu.

### HLAVNÍ VÝHODY

- Spojuje výkonnou aplikaci AutoCAD® s vyspělými nástroji pro navrhování a vizuální komunikaci, které budou vyhovovat uživatelům na všech úrovních.
- Poskytuje studentům nástroje pro tvorbu konceptů, navrhování, vizualizaci a prezentaci jejich nápadů, analýzu a zdokonalování chování jejich projektů v reálných podmínkách.
- Poskytuje pedagogům a studentům komplexní a flexibilní sadu nástrojů podporující užší spolupráci mezi různými obory.

### Design Suite for Education obsahuje:

- AutoCAD®
- Autodesk® Alias® Design
- Autodesk® Mudbox™
- Autodesk® Showcase®
- Autodesk® SketchBook® Designer
- Autodesk® 3ds Max® Design





Snímek poskytl studio Hobart, Yañez, Ramos, Maguey and Martínez



Snímek poskytl Nathan Love

## Autodesk Design Academy

Autodesk® Design Academy pomáhá pedagogům inspirovat studenty středních škol k zájmu o akademické studium a kariéru v oblastech architektury, techniky a navrhování. Komplexní funkce softwaru pro navrhování, vizualizace a simulace umožňují studentům snadno přecházet mezi 2D a 3D návrhovými prostředími a udělat si ucelenou představu o vlastních kreativních nápadech v digitální podobě.

### HLAVNÍ VÝHODY SAD DESIGN ACADEMY A ANIMATION ACADEMY

- Poskytují studentům praktickou zkušenost se stejnými nástroji, jaké používají profesionálové.
- Nabízejí pedagogům jedinečnou možnost obohatit vzdělávací zkušenost studentů o vysoce vizuální a interaktivní lekce v rámci samostatného programu nebo již zavedeného předmětu.
- Design Academy pomáhá rozvíjet znalosti studentů v klíčových oblastech – od matematiky a vědy až po základy navrhování, architektury, robotiky a udržitelného návrhu.
- Animation Academy umožňuje studentům objevovat základy 3D aplikací s aplikovanými cvičeními, v nichž se seznámí s technikami práce.

## Autodesk Animation Academy

Sada Autodesk® Animation Academy, vyvinutá přímo pro střední školy, spojuje interaktivní a přizpůsobitelný vzdělávací obsah s 3D softwarem, který používají profesionálové po celém světě. S pomocí těchto nástrojů mohou pedagogové inspirovat studenty k zájmu o kariéru v oblasti digitálního umění, her, zábavy a vizualizace.

### STUDIJNÍ PLÁN PRO SADY DESIGN ACADEMY A ANIMATION ACADEMY

Autodesk Digital STEAM Workshop představuje studentům sadu 3D nástrojů společnosti Autodesk® pomocí inovativního studijního plánu, který:

- podporuje a povzbuzuje rozvoj dovedností potřebných v 21. století, včetně digitální gramotnosti, kreativity, kritického uvažování, řešení problémů, spolupráce a efektivní komunikace;
- seznamuje studenty s různými možnostmi kariéry prostřednictvím relevantních, poutavých a kreativních projektů, k nimž se vážou příběhy;
- podporuje obeznámení se softwarem společnosti Autodesk prostřednictvím 3D her v reálném čase a srozumitelných videí.

Další informace najdete na webu [www.autodesk.com/digitalsteam](http://www.autodesk.com/digitalsteam)



### Design Academy obsahuje:

- AutoCAD®
- AutoCAD® Architecture
- AutoCAD® Civil 3D®
- AutoCAD® Mechanical
- Autodesk® Inventor® Professional
- Autodesk® Revit® Architecture
- Autodesk® SketchBook® Designer
- Autodesk® Vault
- Autodesk® 3ds Max® Design

### Animation Academy obsahuje:

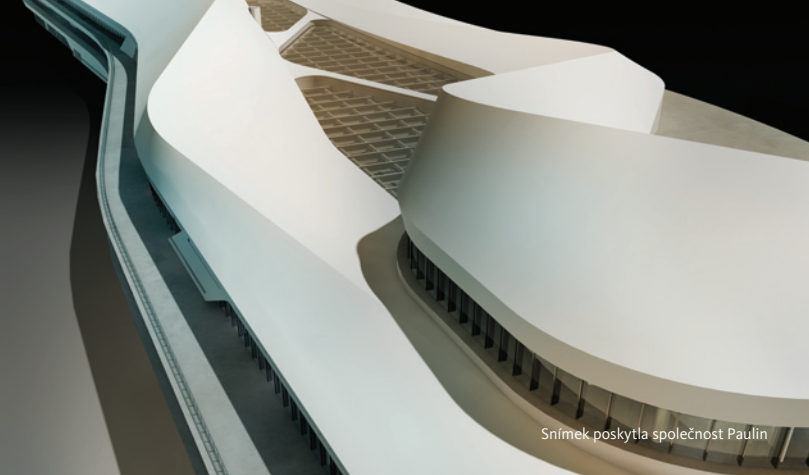
- Autodesk® Maya®
- Autodesk® MotionBuilder®
- Autodesk® Mudbox™
- Autodesk® SketchBook® Designer
- Autodesk® 3ds Max®

### Sady Animation Academy a Design Academy podporuje následující studijní plán:

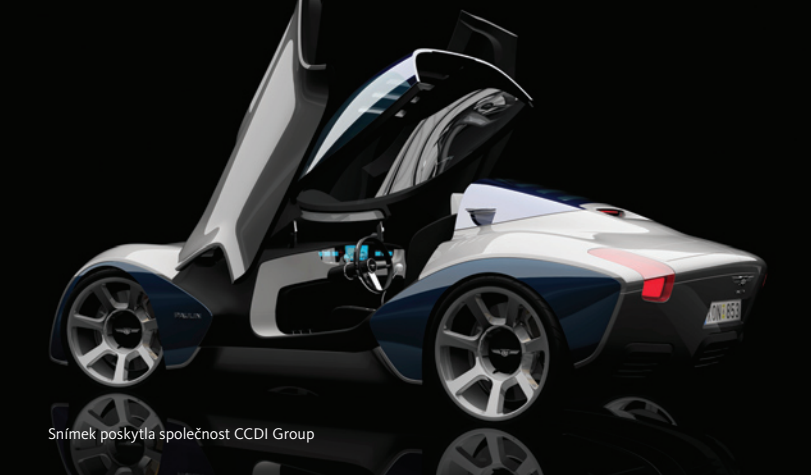
- Autodesk® Digital STEAM Workshop

Další informace najdete na webu [www.autodesk.com/digitalsteam](http://www.autodesk.com/digitalsteam).





Snímek poskytl společnost Paulin



Snímek poskytl společnost CCDI Group

## Seznamte se s trendy v průmyslu

### Odstraňte překážky bránící lepšímu rozhodování díky informačnímu modelu budovy

Informační model budovy (BIM) je postup založený na inteligentním modelu, který poskytuje vzhled potřebný pro rychlejší, ekonomičtější a ekologicky šetrnější realizaci a správu stavebních a infrastrukturních projektů. Principy BIM také mnohé architektonické a inženýrské firmy používají při rozvoji vlastního podnikání.

Pedagogové mohou pomoci studentům učit se využívat inteligentní modely vytvořené v rámci postupu BIM a lépe se tak připravit na profesionální kariéru.

Navštivte web [www.autodesk.com/bim](http://www.autodesk.com/bim)

### Navrhujte nejlepší výrobky na světě s pomocí digitálního prototypování

V rámci globálního trhu výrobci spoléhají na digitální prototypování jako prostředek pro zvyšování konkurenční výhody – umožňuje jim uvádět na trh jedinečné a inovativní výrobky v pravý čas, čímž pomáhá zvyšovat příjmy.

Pedagogové mohou studentům pomoci zajistit, aby při vstupu na pracovní trh rozuměli principům digitálního prototypování a uměli je uplatnit při vývoji výrobků.

Navštivte web [www.autodesk.com/digitalprototyping](http://www.autodesk.com/digitalprototyping)

### Podporujte kreativitu při tvorbě digitální zábavy

Využití technologií podporujících kreativitu a efektivitu tvorby je v současném filmovém i herním průmyslu naprosto zásadní. Technologie společnosti Autodesk pro tvorbu digitální zábavy umožňují studentům a komerčním výtvarníkům vytvářet nápaditější zážitky, snadněji přetvářet tvůrčí nápady na zábavu a vdechovat život uvěřitelnějším digitálním světům či postavám.

Navštivte web [www.autodesk.com/modernpipeline](http://www.autodesk.com/modernpipeline)

### Vyučujte dlouhodobě udržitelný návrh

Téměř všechna odvětví – od spotřebního zboží a dopravy až po architekturu, inženýrské sítě či urbanistické plánování – žádají od návrhářů a konstruktérů dlouhodobě udržitelné výrobky a projekty. Autodesk nabízí vzdělávací nástroje a zdroje, které pomohou pedagogům vyučovat dlouhodobě udržitelné navrhování.

Navštivte web [www.autodesk.com/sustainabledesignedu](http://www.autodesk.com/sustainabledesignedu)

## Prozkoumejte další zdroje

### Stáhněte si bezplatný software

Autodesk Education Community je on-line zdroj s více než dvěma milióny členů, odkud si mohou pedagogové a studenti zdarma\*\* stahovat stejný software, jaký používají i profesionálové po celém světě. Najdete zde také studijní plány a školicí materiály s podrobnými návody pro navrhování, vizualizace a simulace nápadů.

Navštivte web [www.autodesk.com/edcommunity](http://www.autodesk.com/edcommunity)

### Licenční program Autodesk Subscription

Program Autodesk® Subscription umožňuje zákazníkům zvýšit hodnotu investic do softwaru díky přístupu k nejnovějším verzím, praktickým webovým službám a přednostní technické podpoře.

Více informací najdete na webu [www.autodesk.com/subscription](http://www.autodesk.com/subscription)

### Více informací či nákup

Akademickým institucím a školám nabízí Autodesk zvýhodněné ceny a flexibilní licenční podmínky na software, studijní plány a školení, včetně výrazných slev na hromadné nákupy. Sady Autodesk Education jsou obecně k dispozici formou ročních nebo trvalých licencí\*\*\*. Mohou být nainstalovány jak samostatně, tak se síťovým licencováním.

Máte-li zájem o nákup libovolné sady Autodesk Education, obraťte se na prodejce společnosti Autodesk pro akademickou sféru prostřednictvím webu [www.autodesk.com/reseller](http://www.autodesk.com/reseller).

### O společnosti Autodesk

Společnost Autodesk, Inc., je přední světový výrobce softwaru pro 3D navrhování, projektování a zábavu. K navrhování, vizualizaci a simulaci nápadů používají softwaru společnosti Autodesk zákazníci v oblasti strojírenství, architektury, stavebnictví, médií a zábavy – včetně posledních 16 vítězů cen Akademie za nejlepší vizuální efekty. Od uvedení aplikace AutoCAD® v roce 1982 rozvíjí Autodesk nejširší portfolio špičkového softwaru pro globální trhy. Další informace o společnosti Autodesk najdete na webu [www.autodesk.com](http://www.autodesk.com).

\*\*Aplikace Autodesk Moldflow Adviser Advanced a Autodesk Robot Structural Analysis Professional se zpočátku dodávají formou stažení z webu [www.autodesk.com/educationsuites](http://www.autodesk.com/educationsuites).

\*\*Bezplatné produkty a služby podléhají podmínkám licenční smlouvy s koncovým uživatelem nebo dohody o službě, která je k nim připojena. Bezplatné licence na software jsou určeny k osobnímu vzdělávání a nesmí být použity pro komerční, profesionální nebo jiné ziskové účely, ani není povoleno je používat v učebnách a laboratořích.

\*\*\*Některé sady nemusí být v některých regionech nabízeny s licencí na dobu určitou a časově neomezenou licencí.