

# Autodesk® Factory Design Suite

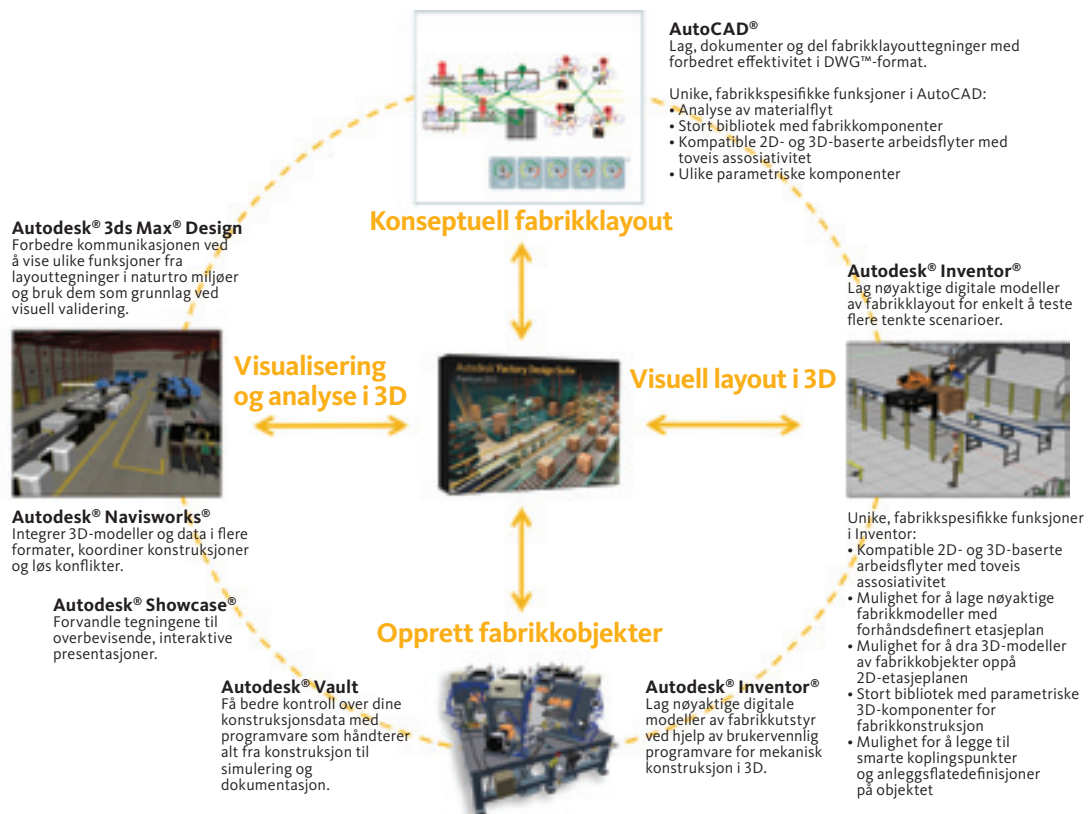
Fleksibelt programmiljø åpner  
opp for nyskaping og nye  
forretningsmuligheter

Rendering av layout over automatisert emballasjeanlegg. Autodesk® Inventor®, AutoCAD® og Autodesk® 3ds Max® Design, som er en del av Autodesk® Factory Design Suite, ble brukt i designprosessen. Fabrikklayout over automatisert emballasjeanlegg fra Barry-Wehmiller Design Group, Inc.

Autodesk®

# Ta fordelene med digital prototyping helt til fabrikkgulvet

Autodesk® Factory Design Suite utvider kraftige AutoCAD®-funksjoner med fordelene ved digital prototyping, som innebærer at du kan bruke mindre tid på tegning og i stedet fokusere på å optimere og visuelt kommunisere din fabrikklayout.



Autodesk® Factory Design Suite er en kompatibel løsning for 2D- og 3D-fabrikklayout og -optimering som er spesialutviklet for å gjøre det enklere å konstruere og formidle den mest effektive layouten ved å skape en digital modell av fabrikkens. Programløsningen utfyller AutoCAD® og Autodesk® Inventor® med eksklusiv tilgang til kompatibel arbeidsflyt for layout og fabrikkspesifikt innhold, som bidrar til forbedring av effektiviteten, nøyaktigheten og formidlingen.

## Vinn flere oppdrag

Med Factory Design Suite kan du raskt vurdere alternative ideer og avgjøre hvilken løsning som er best før noen installasjoner gjøres. Programmet inneholder fabrikkspesifikke visualiseringsverktøy som hjelper deg med å imponere potensielle kunder med overbevisende layoutforslag i 3D i stedet for 2D-tegninger med flere lag som kan være vanskelige å tolke.

## Overhold snevre tidsrammer

Fullfør prosjekter i tide og overhold budsjetter ved hjelp av automatisert arbeidsflyt og fabrikkorienterte programmiljøer i AutoCAD og Inventor. Ta steget fra konseptlayout i 2D og manipuler i stedet fabrikkmodeller i 3D. Benytt deg av biblioteket med parametriske fabrikkkomponenter i stedet for å tegne for hånd. Programmet har støtte for DWG™, som innebærer at du kan bygge videre på eksisterende data og dermed øke effektiviteten.

## Optimer prosjektløpet ved arbeid med fabrikkkonstruksjon

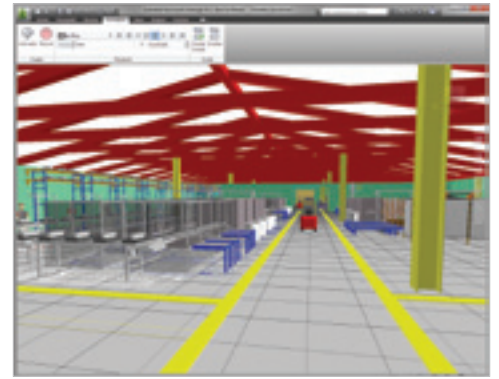
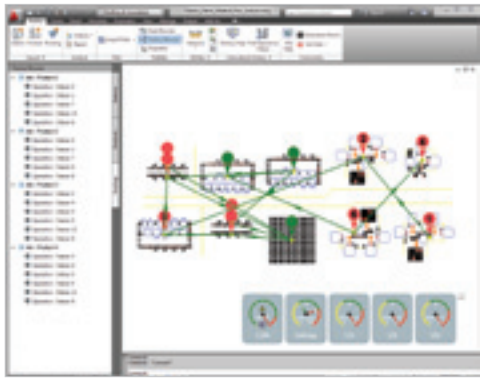
Bruk denne bransjetilpassede programløsningen til å skape fabrikklayout mye raskere enn med tradisjonell layoutarbeidsflyt. Analyser eksisterende 2D-layout for mer effektiv materialflyt, og forvandle svakheter i konstruksjonen til inntektsgivende verdier. Legg til punktskyskninger for å se som utført-statusen til fabrikkens, og reduser dermed behovet for manuelle målinger betraktelig.

## Samarbeid mer effektivt med leverandører og prosjektinteressenter

Visualiser en fabrikk og forbedre kommunikasjonen ved å bruke overbevisende renderinger og visualiseringer i 3D av høy kvalitet. Integrer modeller fra leverandører i layouten, uavhengig av CAD-format, og skrell bort uønskede detaljer. Reduser eventuelle risikoer ved installasjoner ved å analysere den digitale fabrikkmodellen og undersøke om det forekommer noen kollisjoner eller plassbegrensninger før det blir et problem på byggeplassen.

## Utnytt fordelene med skybaserte tjenester for publisering, utveksling og lagring av 3D-data

Med Autodesk® 360 kan brukere av Factory Design Suite håndtere data, samarbeide og utveksle fabrikklayout med ulike prosjektinteressenter online i DWF™-format. Med offentlige og private delingsfunksjoner forenkles samarbeidet internt, men også utvekslingen av data med eksterne prosjektinteressenter.



### Autodesk Factory Design Suite tilbyr:

- **Visuelt layoutmiljø i 2D og 3D**  
Enkel testing av tenkte scenarier ved å dra modeller av maskin- og anleggsinnhold opp på 2D-etasje tegningen. Med toveis assosiativitet, 2D-tegninger og 3D-fabrikklayout oppdateres modellen automatisk hver gang layoutdesignen endres.
- **Stort bibliotek med fabrikkkomponenter**  
Få tilgang til komplette, parametriske 2D- og 3D-komponenter for fabrikkkonstruksjon, som for eksempel produksjonslinjer, materialhåndteringsutstyr og andre installasjoner som du kan endre størrelse på og bruke om igjen.
- **Opprett fabrikkkomponenter**  
Bruk Autodesk Inventor til å lage 3D-modeller av fabrikkutstyr, eller til enkel import av leverandørers komponenter til din layout.
- **Skybaserte tjenester for fabrikkdata**  
Publiser, del og håndter objekter med både offentlige og private muligheter for deling som gjør det enkelt å samarbeide internt eller dele med eksterne interessenter. Samarbeid og del layoutdesign med ulike interessenter i DWF-filformatet på mobile enheter eller online.
- **Effektiv fabrikkdesign**  
Effektiviser arbeidet med fabrikkkonstruksjon ved å automatisere manuelle rutineoppgaver som utarbeidelse av plan- og seksjonsvisninger. Dessuten kan du spare tid ved måling ved å bruke laserskanninger.
- **Visualisering og analyse av fabrikk i 3D**  
Samarbeid bedre med overbevisende renderinger og visualiseringer av høy kvalitet, og reduser risikoer ved installering ved å utforske digitale fabrikkmodeller med interaktive, virtuelle gjennomganger og gjennomflygninger i 3D.

Finn ut hvordan Autodesk Factory Design Suite kan effektivisere arbeidet med fabrikkkonstruksjon på [www.autodesk.no/factorydesignsuite](http://www.autodesk.no/factorydesignsuite).

### Bygg et digitalt fabrikkbygg

Det er kun Autodesk Factory Design Suite som legger til fabrikkspesifikke funksjoner i AutoCAD, Autodesk Inventor og Autodesk® Navisworks® og kombinerer dem med avanserte visualiseringsverktøy som Autodesk® 3ds Max® Design og Autodesk® Showcase®, som hjelper produsenter med å forbedre innovasjonsstyrken, samarbeidmulighetene og fleksibiliteten overfor markedets skiftende behov.

Autodesk Factory Design Suite kompletterer AutoCAD med følgende fabrikkspesifikke funksjoner:

- Analyse av materialflyt
- Stort bibliotek med fabrikkkomponenter
- Kompatible 2D- og 3D-baserte arbeidsflyter med toveis assosiativitet
- Ulike parametriske komponenter

Autodesk Factory Design Suite kompletterer Inventor med følgende fabrikkspesifikke funksjoner:

- Kompatible 2D- og 3D-baserte arbeidsflyter med toveis assosiativitet
- Mulighet for å lage nøyaktige fabrikkmodeller med forhåndsdefinert etasjeplan
- Mulighet for å dra 3D-modeller av fabrikkobjekter opp på 2D-etasjeplanen
- Stort bibliotek med parametriske 3D-komponenter for fabrikkkonstruksjon
- Mulighet for å legge til smarte koplingspunkter og anleggsflatedefinisjoner på objektet
- Automatisk konvertering av 2D-tegninger til 3D-layout

Autodesk Factory Design Suite kompletterer NavisWorks med følgende fabrikkspesifikke funksjoner:

- Mulighet for å bruke fabrikkgulvkonsept
- Mulighet for å omposisjonere kommandoer som er spesielt utviklet for rask utforming av maskiner og annet utstyr
- Switchback med Inventor

### AutoCAD Architecture

AutoCAD® Architecture er AutoCAD-versjonen for arkitekter. Programmet kombinerer verktøy for arkitekttegning med det velkjente AutoCAD-baserte miljøet, som øker produktiviteten og forbedrer samarbeidet.

### Autodesk Inventor

Lag nøyaktige digitale modeller av en fabrikklayout eller fabrikkutstyr i et fabrikkspesifikt, parametrisk miljø, for å kunne ta bedre beslutninger om installasjoner før de gjøres.

### Autodesk Inventor Professional

Design, visualiser og simuler fabrikkutstyr under virkelige forhold ved hjelp av effektive programverktøy for mekanisk konstruksjon i 3D, produktsimulering, konstruksjon av rutede systemer og verktøyhåndtering.

### AutoCAD Mechanical

Opprett og revider konstruksjonstegninger raskt ved hjelp av funksjonene i AutoCAD®, et av verdens fremste programverktøy, samt et komplett verktøysett for mekanisk konstruksjon, som bidrar til økt produktivitet.

### Autodesk 3ds Max Design

Bruk denne prisbelønte programvaren til å skape bortimot fotorealistiske renderinger og 3D-animasjoner. Demonstrer ulike funksjoner fra layouttegninger i naturtro miljøer for å forbedre kommunikasjonen og åpne opp for nye forretningsmuligheter.

### Autodesk Showcase

Omvandle CAD-data til overbevisende bildemateriale, filmer og interaktive presentasjoner for å forbedre revideringsprosessen, sikre interne innkjøp og vinne anbudskonkurranser. Ved hjelp av naturtro miljøer, lyssetting og materiale kan prosjektinteressenter og potensielle kunder oppleve dine ideer før de installeres.

### Autodesk Navisworks

Bruk dette prosjektgranskingsverktøyet til å integrere 3D-modeller og data i flere formater, redusere risikoene som er forbundet med konstruksjonen, og validere konstruksjonens nøyaktighet ved å oppdage plassbegrensninger og mulige installasjonskonflikter allerede tidlig i konstruksjonsprosessen.

### Autodesk Vault

Få bedre kontroll over dine konstruksjonsdata ved hjelp av programvare for håndtering av alt fra konstruksjon til optimering og dokumentasjon.

### Autodesk Factory Design Suite Standard

- AutoCAD®
- AutoCAD® Architecture
- AutoCAD® Mechanical
- Autodesk® Vault
- Autodesk® Showcase®
- Autodesk® Factory Design Suite Utilities

### Autodesk Factory Design Suite Premium

- AutoCAD®
- Autodesk® 3ds Max® Design
- Autodesk® Inventor®
- Autodesk® Navisworks® Simulate
- AutoCAD® Architecture
- AutoCAD® Mechanical
- Autodesk® Vault
- Autodesk® Showcase®
- Autodesk® Factory Design Suite Utilities

### Autodesk Factory Design Suite Ultimate

- AutoCAD®
- Autodesk® 3ds Max® Design
- Autodesk® Inventor® Professional
- Autodesk® Navisworks® Manage
- AutoCAD® Architecture
- AutoCAD® Mechanical
- Autodesk® Vault
- Autodesk® Showcase®
- Autodesk® Factory Design Suite Utilities

# Digital prototyping for produksjonsmarkedet

Autodesk er en ledende leverandør av konstruksjonsprogrammer og utstyret bedrifter med bransjetilpassede programverktøy som hjelper dem med å utforme, visualisere og simulere sine ideer. Ved å gjøre avansert digital prototyping tilgjengelig for vanlige produksjonsbedrifter, endrer Autodesk deres tilnærming til produksjonsprosessen og hjelper til med å skape mer produktiv arbeidsflyt. Autodesk's tilnærming til digital prototyping er unik i den forstand at den er skalerbar, tilgjengelig og kostnadseffektiv. Dette gir et stort antall produksjonsbedrifter mulighet til mer lønnsom drift ved å minimere avbrudd i eksisterende arbeidsforløp. Dette er den mest direkte måten å skape og vedlikeholde én enkelt digital modell i et ingeniørmiljø som består av flere disipliner.

## Finn ut mer eller kjøp

Få tilgang til spesialister over hele verden som kan tilby produkt ekspertise og inngående kjennskap til din bransje, slik at ditt utbytte vil ligge langt over prisen på programvaren. Ta kontakt med en autorisert Autodesk-forhandler hvis du ønsker å kjøpe Autodesk Factory Design Suite. Finn din nærmeste forhandler på [www.autodesk.no/reseller](http://www.autodesk.no/reseller).

## Utdanning i Autodesk

Autodesk tilbyr studenter og lærere en rekke hjelpemidler som kan brukes til å forberede studentene på den kommende arbeidshverdagen. Lærere kan få tilgang til konstruksjonsprogrammer, læreplaner og læremateriell, og studenter kan få gratis\* tilgang til programvare, opplæringsvideoer, designkonkurranser og karrieremateriell. Alle kan få veiledning fra eksperter ved et av Autodesk's autoriserte opplæringscentre (ATC<sup>®</sup>) og få bevis på sin kompetanse gjennom Autodesk-sertifisering. Finn ut mer på [www.autodesk.no/education](http://www.autodesk.no/education).

## Autodesk Subscription

Abonner på Autodesk Factory Design Suite. Autodesk<sup>®</sup> Subscription gir deg fordeler i form av effektive skybaserte tjenester, oppgraderinger til de nyeste programversjonene, teknisk bruker støtte på nettet og fleksible lisensvilkår.

\*\*Finn ut mer på [www.autodesk.no/subscription](http://www.autodesk.no/subscription).

Autodesk AB  
Box 14261  
SE-400 20 Göteborg  
Sverige

info@autodesk.no  
www.autodesk.no

[www.bsa.org](http://www.bsa.org)



\*Gratis produkter er underlagt vilkårene og betingelsene i sluttbrukerlisensavtalen som følger med i nedlastingen av programvaren.

\*\*Alle Subscription-fordeler er ikke tilgjengelige for alle produkter i alle land. Kontakt en Autodesk-forhandler eller -salgsrepresentant for mer informasjon.

Autodesk, AutoCAD, ATC, Autodesk Inventor, DWF, DWG, Inventor, Navisworks, Showcase, and 3ds Max are registered trademarks or trademarks of Autodesk, Inc., and/or its subsidiaries and/or affiliates in the USA and/or other countries. All other brand names, product names, or trademarks belong to their respective holders. Autodesk reserves the right to alter product and services offerings, and specifications and pricing at any time without notice, and is not responsible for typographical or graphical errors that may appear in this document. © 2012 Autodesk, Inc. All rights reserved.

Autodesk<sup>®</sup>