

10 bonnes raisons d'évoluer d'AutoCAD® vers AutoCAD® Electrical

Digital Prototyping

Composant de la solution Autodesk® Digital Prototyping, AutoCAD® Electrical facilite le partage des Conceptions électriques avec d'autres applications Autodesk, permettant aux équipes électriques et mécaniques de collaborer sur des prototypes numériques.

AutoCAD Electrical intègre des capacités de gestion de données avec le logiciel Autodesk® Vault, une application centralisée qui permet aux groupes de travail de stocker et de gérer en toute sécurité les données de conception et les documents liés en cours d'élaboration. Pour en savoir plus sur d'autres fonctionnalités comme le contrôle des révisions, la sécurité des fichiers et des dossiers, ou la gestion des nomenclatures et des demandes de modification de conception, découvrez toute la famille des produits Vault, Autodesk® Vault Workgroup, Autodesk® Vault Collaboration et Autodesk® Vault Manufacturing. Pour en savoir plus, visitez le site Web www.autodesk.fr/vault.

Découvrez pourquoi tant de concepteurs de commandes électriques utilisent AutoCAD Electrical.

1. Bibliothèques de symboles complètes

Le logiciel AutoCAD® Electrical est livré avec plus de 2 000 symboles schématiques normalisés. Il intègre un système simple piloté par des menus pour insérer des composants électriques, pneumatiques, hydrauliques et P&ID, qui vous permet de créer rapidement des conceptions de commandes normalisées en sélectionnant des appareils fréquemment utilisés à partir d'un menu. Les bibliothèques de symboles prennent en charge les normes AS, GB, IEC, JIC et JIS. La bibliothèque de symboles complète inclut les dispositifs suivants, parmi de nombreux autres :

Symboles électriques

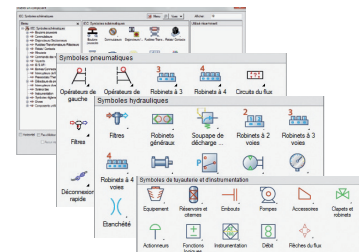
- Boutons poussoirs
- Commutateurs
- Voyants
- Relais
- Contacts
- Fusibles
- Bornes, etc.

Symboles hydrauliques et pneumatiques

- Robinets
- Régulateurs
- Filtres

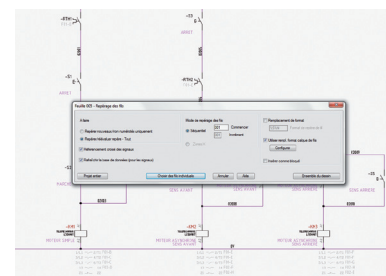
Symboles P&ID

- Réservoirs et récipients
- Robinets
- Pompes
- Embouts
- Flèches du flux



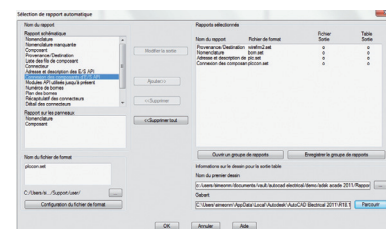
2. Numérotation d'équipotentielle et repérage de composants automatiques

Attribuez automatiquement des numéros d'équipotentielle et des repères de composants uniques dans vos dessins et réduisez le temps consacré au suivi des modifications apportées à vos conceptions, pour un nombre d'erreurs réduit. AutoCAD Electrical positionne automatiquement des numéros séquentiels ou basés sur une référence sur tous les fils et les composants en fonction de la configuration choisie. AutoCAD Electrical peut déterminer si un numéro d'équipotentielle inséré « chevauchera » un autre élément et recherche automatiquement un espace libre le long du fil pour y placer le numéro. Tant qu'il ne trouve pas d'espace libre, AutoCAD Electrical continue sa recherche en s'éloignant progressivement du fil et, lorsqu'il trouve un espace adéquat, il dessine automatiquement une ligne de repère renvoyant au fil.



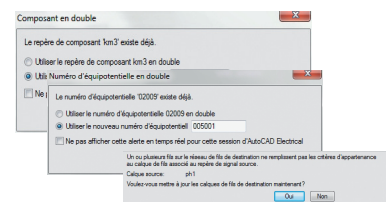
3. Rapports de projet automatiques

Réduisez drastiquement le temps requis pour générer et mettre à jour manuellement des rapports tout en supprimant les erreurs associées. Avec AutoCAD Electrical, simplifiez la génération de vos rapports grâce à divers rapports automatiques tels que nomenclatures, listes de câbles, borniers, listes de fils de départ et de destination, etc. La fonction de rapports vous permet également de générer plusieurs rapports à l'aide d'une seule et même commande et comprend des options d'exportation flexibles.



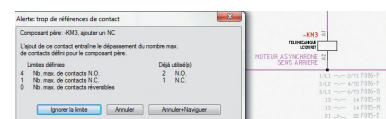
4. Contrôle des erreurs en temps réel

Évitez les erreurs coûteuses avant la phase de construction en identifiant et en supprimant les erreurs dès la phase de conception. AutoCAD Electrical surveille et communique toute erreur potentielle dès sa survenue en comparant en permanence les modifications demandées avec le projet en cours.



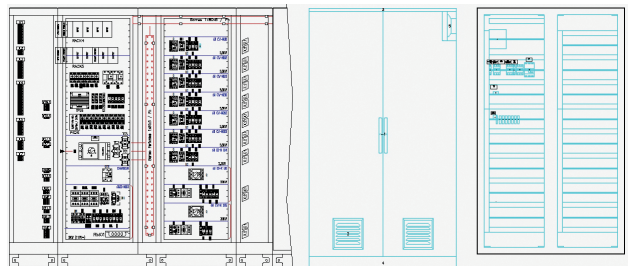
5. Référencement croisé de bobines et de contacts en temps réel

Évitez tout risque d'attribuer de trop nombreux contacts à un même relais et réduisez le temps consacré au suivi des attributions. AutoCAD Electrical définit des relations parent/enfant entre des bobines et des contacts, assurant le suivi du nombre de contacts attribués à une bobine ou à un appareil multi-contact et alertant les utilisateurs lorsqu'ils dépassent la limite autorisée.



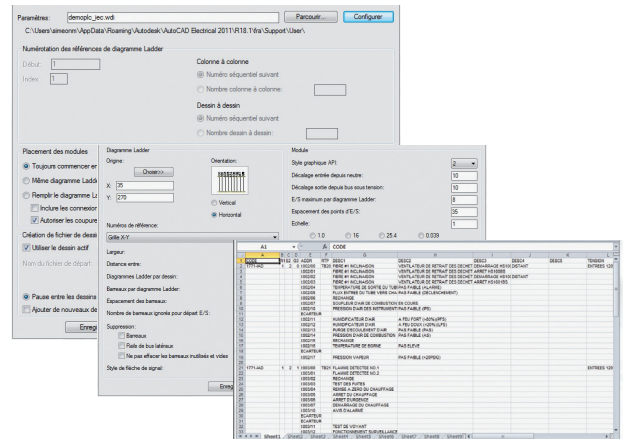
6. Création de représentations de panneau de contrôle/commande et d'armoires intelligentes

Créez facilement des représentations du panneau de contrôle/commande et d'armoires et réduisez les risques d'erreur grâce aux fonctions automatiques de suivi et de mise à jour des pièces. Une fois la phase de création de schémas terminée, AutoCAD Electrical extrait une liste de composants schématiques pour les placer dans les représentations de panneau de contrôle, de faces avants et d'armoires. Les utilisateurs choisissent l'emplacement sur le panneau et une représentation « d'encombrement » de chaque appareil à insérer dans la présentation, puis un lien est créé automatiquement entre l'appareil et sa représentation. Toute modification apportée ensuite au diagramme schématique ou à la représentation du panneau entraîne automatiquement la mise à jour de l'autre. Les éléments non schématiques, comme les chemins de câbles et le matériel de montage, peuvent être ajoutés à la représentation et combinés automatiquement pour créer un rapport « intelligent » sur la nomenclature du panneau.



7. Fonctionnalités de dessin spécifiques aux dispositifs électriques

Réduisez radicalement les délais de conception grâce à des commandes spécifiquement conçues pour les concepteurs de commandes électriques. AutoCAD Electrical inclut toutes les fonctionnalités d'AutoCAD, ainsi qu'un jeu complet de fonctions développées spécifiquement pour la conception de systèmes de commandes électriques. Des fonctionnalités spécialisées comme la coupe de fils, la copie et la suppression de composants ou de circuits, ou encore le déplacement rapide et l'alignement de composants, facilitent et accélèrent grandement la création de dessins. AutoCAD Electrical offre des gains de productivité pouvant atteindre 80 % par rapport à AutoCAD*.



8. Création automatique de dessins d'E/S API à partir de feuilles de calcul

Créez automatiquement des dessins d'E/S API à partir de données de conception enregistrées dans une feuille de calcul. AutoCAD Electrical permet aux utilisateurs de générer un jeu complet de dessins d'E/S API en définissant simplement les attributions d'E/S du projet dans une feuille de calcul. AutoCAD Electrical crée ensuite automatiquement des dessins, complétés avec des diagrammes Ladder en fonction de la configuration de dessins, des modules d'E/S, des adresses et du texte de description, de même que des symboles de composants et de bornes connectés à chaque point d'E/S. Une fois les dessins créés, le rapport des descriptions et d'adresses d'E/S peut être exporté vers le programme API.

9. Partage de dessins avec les clients et les fournisseurs et suivi des modifications

Echangez facilement des données au format DWG natif avec vos clients ou vos fournisseurs. Modifiez et affichez les dessins AutoCAD Electrical à l'aide de tout programme compatible DWG™ comme AutoCAD ou AutoCAD LT®. Lorsque des conceptions sont modifiées par des sources extérieures, AutoCAD Electrical peut créer un rapport sur les modifications apportées à ces dessins par des tiers. De même, lorsque vous êtes prêt à réviser une nouvelle fois votre processus de conception, AutoCAD Electrical peut créer un rapport sur les modifications apportées aux dessins depuis la dernière mise à jour de révision.

10. Réutilisation de dessins existants

Donnez-vous les moyens de prendre un excellent départ en réutilisant des dessins provenant d'un autre projet de conception. Pour commencer une conception, copiez une partie spécifique d'un projet ou réutilisez un jeu complet de dessins. Enregistrez les circuits fréquemment utilisés pour les réutiliser dans des conceptions futures. AutoCAD Electrical renumérote automatiquement les fils et les composants conformément à la configuration du dessin ou du projet en cours dans lequel ils sont placés. Vous pouvez également réduire encore les délais et les erreurs de conception en réattribuant les repères de tous les composants d'un projet à l'aide d'une seule commande.

Il est temps

Vous souhaitez gagner jusqu'à 80 % en productivité* ? Alors, il est temps d'évoluer vers AutoCAD Electrical.

* L'étude sur la productivité d'AutoCAD Electrical compare le temps nécessaire pour effectuer 10 tâches avec le logiciel AutoCAD de base et avec AutoCAD Electrical. Résultat : passer à AutoCAD Electrical peut vous aider à gagner jusqu'à 80 % en productivité ! Pour en savoir plus, visitez le site Web www.autodesk.fr/autocadelectrical-whitepapers.

Pour en savoir plus sur AutoCAD Electrical, visitez le site Web www.autodesk.fr/autocadelectrical.

Pour trouver le revendeur le plus proche, visitez le site Web www.autodesk.fr/revendeurs.

Autodesk
89 Quai Panhard et Levassor
75013 Paris
France

Ligne Infos Clients
01 46 46 38 38

www.bsa.org



Fonctionnalité	AutoCAD®	AutoCAD® Electrical
Fonctionnalités complètes d'AutoCAD	•	•
Interface AutoCAD conviviale	•	•
Puissants outils de dessin	•	•
Compatibilité DWG™	•	•
Bibliothèques de symboles complètes		•
Fonctionnalités de dessin spécifiques aux dispositifs électriques		•
Vérification des erreurs en temps réel		•
Outils de conception schématique		•
Outils de représentation du panneau de contrôle		•
Outils de gestion des bornes		•
Outils E/S API		•
Génération automatique de nomenclatures		•
Associativité d'Autodesk® Inventor®		•