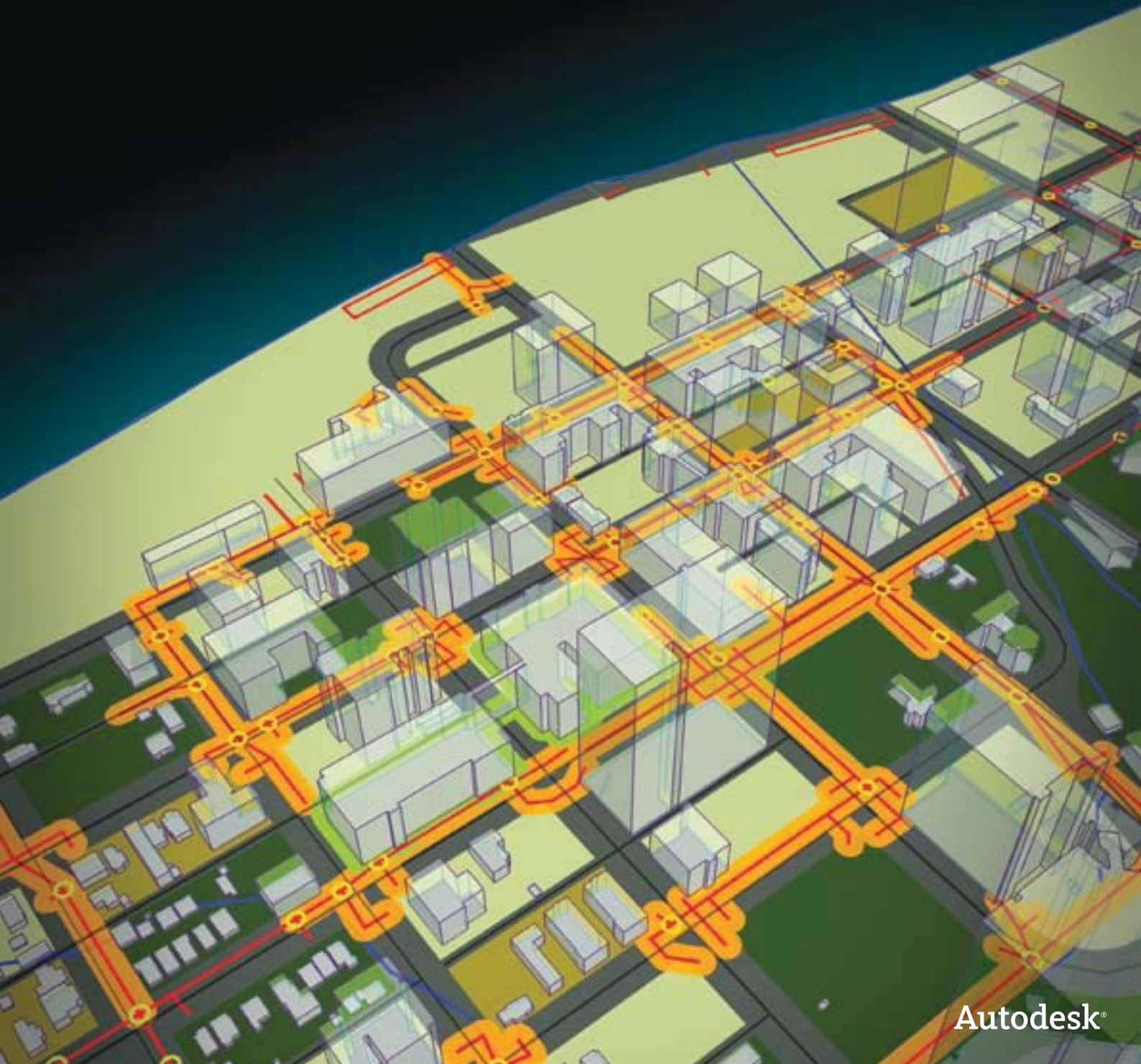


# AutoCAD Map 3D

Pianificazione più intelligente.  
Gestione più efficace.



# Pianificazione più intelligente

AutoCAD® Map 3D garantisce l'accesso alle informazioni CAD e GIS necessarie per pianificare e gestire al meglio i progetti.

## Utilizzato in tutto il mondo

### Servizi e telecomunicazioni

- Los Angeles Department of Water and Power (Stati Uniti)
- Tokyo Electric Power Services Co., Ltd (Giappone)
- Comcast Cable (Stati Uniti)

### Trasporti

- Korean Expressway Corporation (Corea del Sud)
- Los Angeles International Airport (Stati Uniti)
- Massachusetts Port Authority (Stati Uniti)
- Petrobras Transporte S.A. – Transpetro (Brasile)
- KARICO (Corea del Sud)
- Rushmoor Borough Council (Regno Unito)

### Pubblica amministrazione – lavori pubblici, pianificazione e gestione territoriale

- San Francisco Department of Public Works Bureau of Engineering (Stati Uniti)
- Rehabilitation and Reconstruction Board (Indonesia)
- Città di Friburgo (Svizzera)

AutoCAD® Map 3D è un'applicazione per la pianificazione e la gestione delle infrastrutture che offre pieno accesso ai dati CAD e GIS, consentendo così agli utenti di prendere decisioni più consapevoli su progettazione e gestione. Grazie a strumenti e modelli di dati intelligenti specifici per il settore delle infrastrutture, i professionisti possono applicare normative regionali o relative a determinate discipline per migliorare la qualità dei dati, supportare la produttività e gestire meglio le risorse infrastrutturali, il tutto in un unico ambiente operativo noto basato su AutoCAD.

### Accesso diretto a più informazioni con possibilità di modificarle

AutoCAD Map 3D può aiutare tutti i team di progettazione a utilizzare in modo semplice informazioni progettuali, aziendali, GIS, immagini e nuvole di punti provenienti dalle fonti più diverse, quali Esri®, Bentley®, Oracle®, GE® Smallworld e altri provider di software. Gli utenti possono accedere a tutte queste informazioni nel loro formato nativo, così da ridurre al minimo i rischi legati alla conversione dei dati, e possono utilizzare i comandi standard di AutoCAD® per modificarle in modo diretto, senza bisogno di software aggiuntivi.

### Più informazioni per i progetti

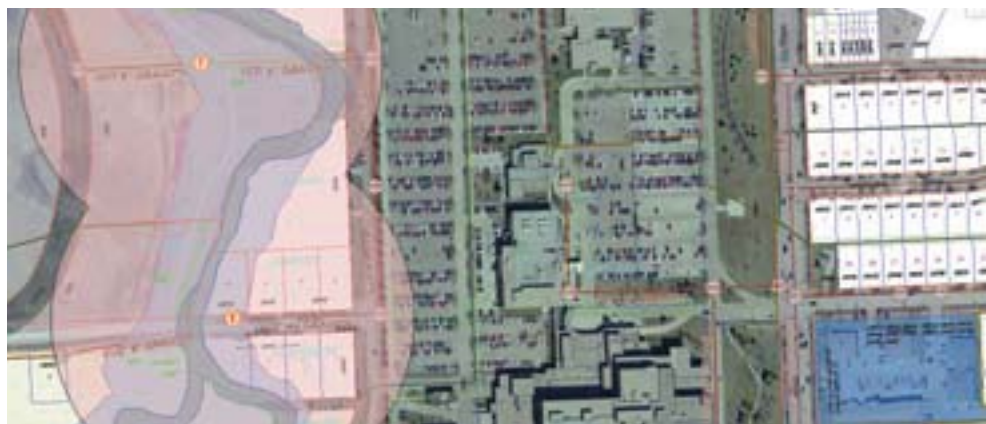
AutoCAD Map 3D permette di creare progetti migliori e garantisce l'accesso ai dati necessari per le attività di pianificazione, e gestione delle risorse, semplificando così la valutazione da parte dei team di progettazione.

### Basato sul software AutoCAD

Dato che AutoCAD Map 3D è basato sulla tecnologia AutoCAD, si può trarre il massimo vantaggio dall'esperienza maturata in ambito CAD per creare, modificare e gestire i dati geospaziali: si sfrutta così l'esperienza acquisita con AutoCAD per essere immediatamente produttivi in un ambiente GIS.

### Integrazione e analisi delle informazioni per una comprensione più approfondita

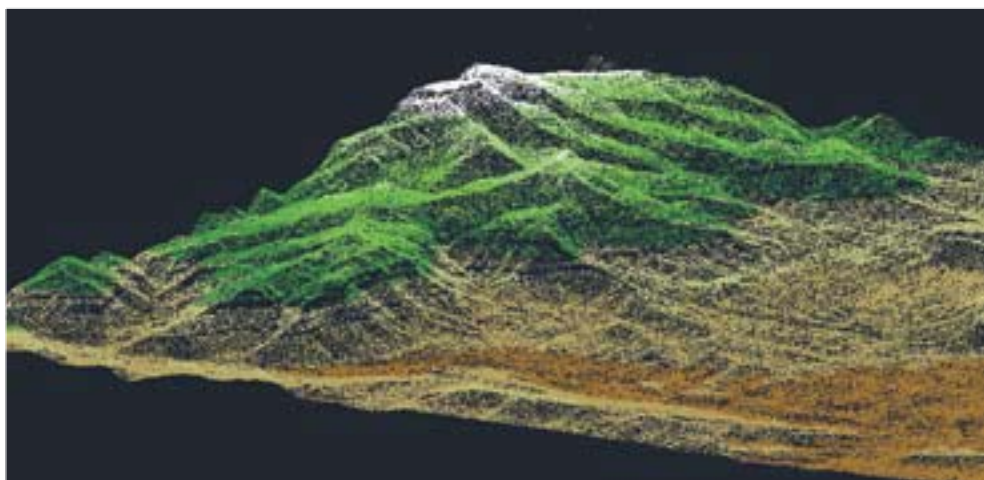
Con AutoCAD Map 3D, manager e progettisti possono eseguire l'overlay di layer di dati CAD e GIS per creare carte complete sulle condizioni esistenti e quindi avere una visione più precisa dei progetti proposti. Gli utenti possono comprendere meglio l'impatto dei progetti e quindi ottenere le informazioni necessarie per prendere, sin dalle prime fasi del processo, le decisioni fondamentali per la progettazione e la gestione. Inoltre, una libreria completa di sistemi di coordinate permette di completare i dati con riferimenti geografici più precisi. Viene anche fornito con AutoCAD Map 3D il software Autodesk® Storm and Sanitary Analysis 2012, che consente agli utenti di eseguire analisi idrauliche e idrologiche per la pianificazione di sistemi di scarico urbano, canalizzazioni di scarico e fognature.



L'accesso a informazioni aggiornate rende possibili analisi migliori. Un'analisi dei rischi naturali prende in considerazione le aree potenzialmente interessate dal trabocco della rete fognaria, che ricade all'interno dell'area d'interesse, con l'ausilio di modelli dati specifici di settore presenti in Map 3D.

# Gestione migliore

Grazie a “modelli intelligenti”, è possibile applicare ai dati regole per la verifica di norme e specifiche tecniche proprie dei diversi settori d'utilizzo.



È possibile ottenere informazioni sullo stato di fatto del territorio utilizzando tutta una serie di formati di dati, inclusi i dati LiDAR; è quindi possibile progettare infrastrutture avendo sempre a disposizione informazioni precise ed aggiornate.

## Modelli intelligenti

AutoCAD Map 3D permette di organizzare le informazioni tra loro più eterogenee grazie a modelli completi di dati per settori quali elettricità, gas, reti idriche e fognarie. Map 3D offre inoltre gli strumenti necessari per creare modelli personalizzati adatti a qualsiasi settore o norma. Questi modelli contribuiscono a migliorare la qualità e il valore delle informazioni, consentendo ai team di progettazione di applicare ai dati elaborati le regole per la verifica delle norme di settore e delle specifiche tecniche proprie dei diversi settori d'utilizzo.

## Accesso migliorato ai dati

La tecnologia Open Source Feature Data Objects (FDO) consente ad AutoCAD Map 3D di avere accesso, in modo diretto e nativo, ai dati spaziali memorizzati in file e database, nonché di collegarsi ai servizi basati su Web, come il WMS ed il WFS. Di conseguenza, gli uffici di progettazione, nonché tutti gli altri uffici che utilizzano sistemi GIS, possono avere accesso ai dati utilizzati per modellare la corrente infrastruttura e condividerli più efficacemente, siano essi dati sui servizi, stradali, catastali, topografici, ambientali o immagini. Grazie all'accesso diretto alle informazioni spaziali all'interno dell' ambiente CAD, i team di progettazione possono essere certi che le informazioni sulle quali fanno affidamento saranno sempre aggiornate, favorendo così la pianificazione ed un processo decisionale più consapevole.

## Dati e progetti più precisi

Ridurre al minimo il tempo sprecato a causa di disegni e dati imprecisi è possibile perché. AutoCAD Map 3D semplifica l'integrazione dei dati raccolti sul campo e quindi permette di descrivere il territorio e le infrastrutture tecnologiche con la massima fedeltà. Con i suoi potenti strumenti per la correzione delle imprecisioni di disegno e di digitalizzazione, AutoCAD Map 3D favorisce l'integrità dei dati lungo tutto il ciclo di vita di un progetto: disegno, realizzazione e gestione.

## Comunicazione più efficace

AutoCAD Map 3D mette a disposizione strumenti migliorati per etichettatura, annotazione e applicazione di stili che consentono agli utenti di creare e pubblicare carte, documenti cartografici e progetti più completi e ricchi di informazioni, così da garantire processi di approvazione più rapidi da parte dei soggetti coinvolti. Inoltre, grazie al software Autodesk® Infrastructure Map Server, è possibile pubblicare e diffondere in modo più facile e comodo i dati di pianificazione e gestione tramite Web.<sup>†</sup>

\*Supporto per i database aziendali disponibile con AutoCAD® Map 3D Enterprise.

† Richiede Autodesk Infrastructure Map Server.

La soluzione Autodesk ci ha permesso di avere informazioni sulla pianificazione precise e facilmente consultabili e di poterle condividere con i clienti e i tecnici impegnati sul campo.

—Deeter Smith  
Amministratore GIS  
Okaloosa Gas District

#### **Per saperne di più o acquistare**

È possibile entrare in contatto con specialisti esperti nei prodotti in tutto il mondo, con una profonda conoscenza del settore e un valore aggiunto che va oltre il semplice acquisto del software. Per acquistare una licenza di AutoCAD Map 3D, contattare un rivenditore autorizzato Autodesk. Individuare il rivenditore di zona più vicino visitando il sito Web all'indirizzo [www.autodesk.it/reseller](http://www.autodesk.it/reseller).

#### **Autodesk Education**

Da corsi standard o personalizzati tenuti da istruttori qualificati fino alla formazione online, Autodesk offre soluzioni per la formazione adatte a ogni esigenza. Studenti e docenti possono avere accesso a software gratuiti\*. Si può contare sul supporto degli esperti presso un Centro di Formazione Autorizzato Autodesk (ATC®), accedere agli strumenti di apprendimento online o presso la libreria più vicina e attestare il livello di competenza acquisito con le certificazioni Autodesk. Per saperne di più, visitare il sito Web all'indirizzo [www.autodesk.it/atc](http://www.autodesk.it/atc).

#### **Servizi e supporto Autodesk**

Mantieni sempre aggiornati i tuoi prodotti Autodesk con gli ultimi Service Pack e gli aggiornamenti. Autodesk mette continuamente a disposizione utilità e driver, visualizzatori, strumenti, hardware certificato, file di esempio e plug-in. Questi strumenti permettono di ottenere il massimo dal software, a prescindere dal settore in cui si opera. Per saperne di più, visitare il sito Web all'indirizzo [www.autodesk.it/servicesandsupport](http://www.autodesk.it/servicesandsupport).

#### **Autodesk Subscription**

Autodesk® Subscription permette ai clienti di valorizzare l'investimento sostenuto per l'acquisto del software, garantendo l'accesso alle ultime versioni, a potenti servizi Web e a un supporto tecnico tempestivo. Per saperne di più, visitare il sito Web all'indirizzo [www.autodesk.it/subscription](http://www.autodesk.it/subscription).

Autodesk S.r.l.  
Strada 4, Palazzo A5  
20090 Milanofiori  
Assago – Milano



Per maggiori informazioni sui vantaggi legati all'utilizzo del software Autodesk originale, visita il sito

[www.autodesk.it/softwareoriginale](http://www.autodesk.it/softwareoriginale)

oppure scrivi a

[softwareoriginale@autodesk.com](mailto:softwareoriginale@autodesk.com)

\*Prodotti gratuiti soggetti ai termini e alle condizioni dell'accordo di licenza dell'utente finale disponibile scaricando il software.

Autodesk, AutoCAD, ATC e DWF sono marchi registrati o marchi di Autodesk, Inc., e/o delle sue società sussidiarie e/o affiliate negli Stati Uniti e/o in altri Paesi. Tutti gli altri nomi, nomi di prodotto o marchi appartengono ai rispettivi proprietari. Autodesk si riserva il diritto di modificare le funzionalità, le specifiche e i prezzi dei prodotti e dei servizi in qualsiasi momento, senza preavviso, e declina ogni responsabilità per eventuali errori tipografici o grafici contenuti nel presente documento.

© 2011 Autodesk, Inc. Tutti i diritti riservati. BR0C1-000000-MZoF

**Autodesk®**