

Presentación Proyectos con Revit

La evolución con AutoCAD Revit Architecture asegura la calidad de la presentación de los proyectos y aumenta los beneficios de los sistemas ISO-9001

“Revit es la apuesta ganadora del entorno BIM. La respuesta de un fabricante como Autodesk es una garantía de futuro. El nivel del programa aumenta versión a versión, y de la misma manera la rentabilidad de nuestros proyectos”

— David Barco,
Director Arquitecto de
Dinarq&CHZ Arquitectos



Presentación

El estudio **Dinarq&CHZ Arquitectos** está formado por un grupo multidisciplinar de profesionales especializados en el desarrollo de proyectos de Arquitectura de tipología dotacional. Sus servicios abarcan desde la tecnología de software para el dibujo, delineación, infografías y montaje del proyecto hasta el valor añadido de diseño, planificación, elaboración de mediciones y presupuestos, y coordinación de estructuras e instalaciones.

Ubicado en Madrid, Dinarq&CHZ pone su talento a disposición del desarrollo de proyectos de arquitectura en todas sus vertientes. Todas las fases de diseño, cálculos y presentaciones son coordinadas con software de gestión avanzada con procesos diseñados en base a la normativa UNE-EN-ISO-9001, estando actualmente en proceso de certificación.

Reto

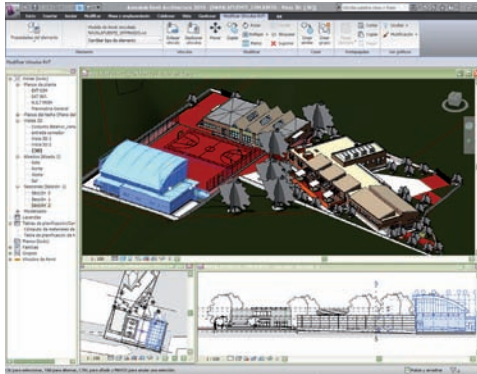
El proyecto al que ha hecho frente Dinarq&CHZ Arquitectos con Isabel Calzas como responsable, y Pablo Albaladejo y Almudena Hermoso como colaboradores principales, es el Proyecto de Ejecución de un Colegio con nueve aulas, comedor, gimnasio y unas pistas deportivas situado en el Norte de la provincia de Madrid. Algunas de las necesidades que deben cubrir son:

- Los edificios que se van a construir necesitan albergar los usos de 9 aulas de 1219 m², un comedor de 704 m², un gimnasio de 616 m² y unas pistas deportivas. En total 2539 m² construibles. La parcela es un polígono irregular en forma de 'L' que está actualmente libre de toda edificación en la zona de implantación de los edificios con una superficie de 9.756 m² con una topografía suave, con desniveles de no más de 1 metro.

- La nueva construcción de aulas, gimnasio y comedor precisa contar con diversas rampas y escaleras salvando la diferencia de cota entre los espacios exteriores y la planta baja, tanto en sus accesos principales y secundarios, como el acceso a las zonas de servicio de los mismos. Esta distribución busca la mejor integración de las diferentes actividades que debe albergar un centro educativo.
- Todos los edificios deben disponer de diferentes accesos para cumplir con la normativa de accesibilidad en PCI, así como con la dotación necesaria de aseos para alumnos y alumnas, profesores y adaptados.
- Necesidad de grandes ventanales y lucernarios en cubiertas planas, con el objetivo de aportar la luz adecuada para el desarrollo de las actividades docentes.
- El gimnasio requiere en la zona de la pista una gran cubierta curva para configurar un amplio y luminoso espacio interior con la altura necesaria para su correcto funcionamiento.
- Tal como especifica el Código Técnico de la Edificación todos los edificios deben cumplir los requisitos básicos de seguridad estructural, seguridad en caso de incendio, seguridad de utilización, higiene, salud, protección del medio ambiente, protección contra el ruido, ahorro de energía y aislamiento térmico.

Solución

Con el objetivo de cubrir las necesidades mencionadas, asegurar la calidad de la presentación del proyecto y aumentar los beneficios de los sistemas ISO-900, Dinarq&CHZ Arquitectos realiza la delineación, modelado, maquetación, montaje de planos e impresión de este proyecto con la solución **AutoCAD Revit Architecture**. La solución Revit se complementa en la fase de diseño con **AutoCAD** para la realización de detalles constructivos más precisos y se planifica con **Gestproject**. En el Proyecto de Ejecución se ha realizado un elaborado modelado BIM buscando optimizar las nuevas funcionalidades del programa:



- Exportación a Lyder-Calener para el cálculo de la eficiencia energética
- Exportación a programas de cálculo de instalaciones mediante el fichero IFC para el cálculo de instalaciones y obtención de los documentos básicos del CTE.
- Importar datos del terreno desde Google Earth y posterior publicación para conseguir una integración total en el entorno geográfico.
- Tablas de mediciones detalladas para su exportación a Excel y posteriormente a Presto.
- Conexión con bases de datos externas con el archivo Gestproject.

Revit ha aportado a Dinarq&CHZ una importante fiabilidad en las modificaciones del proyecto en las fases de diseño y la simultaneidad de los cambios en todos los planos y especialmente en las mediaciones tanto de superficies como de materiales y cantidades. Así mismo reducido costes respecto al modelo tradicional de trabajo.

Otro de las aportaciones más interesantes del uso de Revit es la optimización de la curva de aprendizaje

basada en una plantilla de modelado cada vez más completa. Proyecto a proyecto el estudio de arquitectos ha completado familias de puertas, ventanas, muros, cubiertas, etc. De tal manera que la velocidad de modelado se ha multiplicado consiguiendo unos resultados espectaculares, tales como haber modelado completamente el proyecto actual en tan sólo 20 horas de trabajo. De esta manera cumple unos plazos realmente exigentes y ajusta los honorarios tal y como les exigía el promotor.

Resultados

El uso de AutoCAD Revit Architecture combinado con AutoCAD y Gestproject ha permitido garantizar la rentabilidad económica del desarrollo del proyecto, mejorar día a día la productividad y aumentar el nivel de competitividad en el mercado. El ahorro en partidas de infografías ha sido otro de los logros para el estudio con una calidad de presentaciones muy por encima del nivel de su competencia en este tipo de proyectos lo que les posiciona mejor de cara a los promotores. La evolución de la herramienta y su carácter intuitivo les ha capacitado para modelar los edificios de manera muy eficaz, y formar a nuevos usuarios de manera muy sencilla. Estas posibilidades unidas a su sistema de calidad ISO-9001 le proporcionan un nivel de control, organización, diseño y gestión muy elevados, posicionándose como un estudio de arquitectura de alto nivel, calidad y prestaciones, dando respuestas óptimas a los clientes cada vez más exigentes.

Para más información www.autodesk.es/revit



“Desde que implantamos la solución Revit, el nivel de detalle de los planos no ha hecho más que aumentar al contrario que los imprevistos que no han hecho más que disminuir”

— David Barco,
Director Arquitecto de Dinarq&CHZ Arquitectos