

Acceso desde el producto a las ventajas de la suscripción

Preguntas y respuestas para clientes de Autodesk

El acceso a las ventajas de la suscripción desde su software Autodesk® es más fácil y cómodo que nunca. En este documento se da respuesta a las preguntas más frecuentes sobre las nuevas funciones que permiten un acceso mejorado, desde el producto, a las ventajas de Autodesk Subscription.

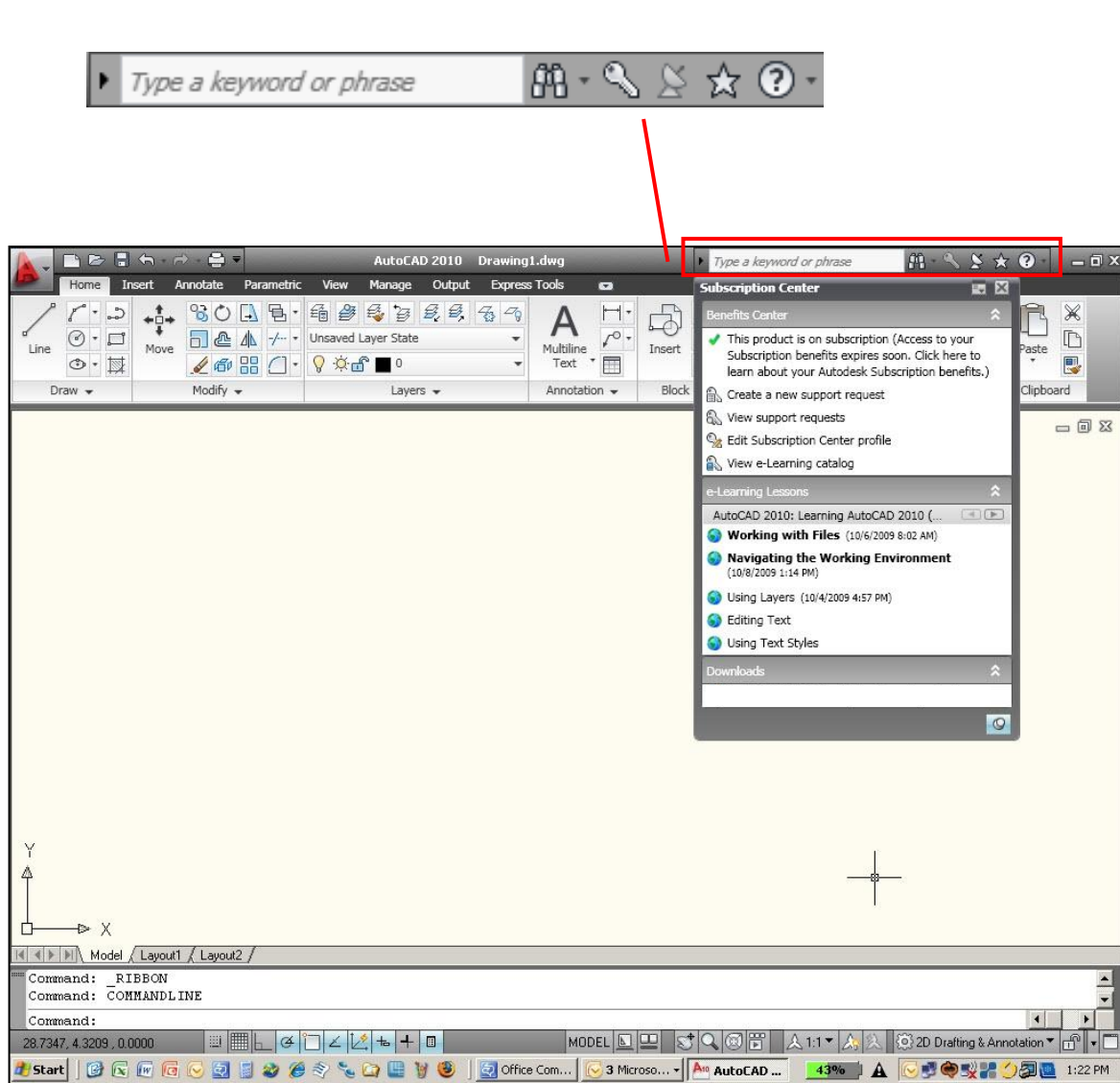


Contenido

1. **¿Cómo facilita Autodesk el acceso a las ventajas de la suscripción?**
2. **¿Qué productos de Autodesk tendrán un acceso mejorado a las ventajas de la suscripción?**
3. **¿El acceso desde el producto funcionará tanto con las licencias de software autónomas como con las de red? ¿Cuándo estarán disponibles las nuevas funciones de acceso desde el producto?**
4. **¿Cómo puedo instalar la última actualización, Service Pack o Hot Fix del producto?**
5. **¿Cómo puedo acceder a las ventajas de la suscripción desde mi software Autodesk?**
6. **¿Puedo seguir accediendo a las ventajas a través del Centro de suscripciones?**
7. **¿Cómo puedo configurar los permisos de usuarios y controlar el acceso desde el producto a las ventajas de la suscripción?**
8. **¿Debe pagarse una cuota adicional para acceder desde el producto a las ventajas de la suscripción?**
9. **¿Qué ocurre cuando caduca mi contrato de suscripción?**
10. **¿Qué sucede si dispongo de suscripción pero no puedo acceder a las nuevas funciones desde el producto con mi software Autodesk?**
11. **¿Qué puedo hacer si tengo más preguntas?**

1. ¿Cómo facilita Autodesk el acceso a las ventajas de la suscripción?

Autodesk presenta cambios en el software que facilitarán el acceso a las ventajas de la suscripción directamente desde su producto. Con el último Service Pack o Hot Fix instalados para su software Autodesk 2010, podrá acceder a las ventajas de su suscripción simplemente haciendo clic en los iconos situados en la esquina superior derecha de la pantalla del producto.



2. ¿Qué productos de Autodesk tendrán un acceso mejorado a las ventajas de la suscripción?

Las versiones del software Autodesk 2010 que se indican a continuación dispondrán de acceso mejorado a las ventajas de la suscripción. Para habilitar las nuevas funciones, debe instalar la versión 2010 de su software, junto con la actualización, Service Pack o Hot Fix más recientes del producto. Además, debe disponer de una licencia de software vigente de suscripción.

Productos basados en AutoCAD

AutoCAD® 2010

AutoCAD® Architecture 2010

AutoCAD® Mechanical 2010

AutoCAD® MEP 2010

AutoCAD® P&ID 2010 AutoCAD® P&ID 2010

Arquitectura, ingeniería y construcción

AutoCAD® Revit® MEP 2010

AutoCAD® Revit® Structure 2010

AutoCAD® Revit® Architecture 2010

AutoCAD® Map 3D 2010

AutoCAD® Civil 2010

AutoCAD® Civil 3D® 2010

Industria y fabricación

Autodesk® Inventor® Professional 2010

Autodesk® Inventor® Routed Systems Suite 2010

Autodesk® Inventor® Suite 2010

Autodesk® Inventor® Simulation Suite 2010

Autodesk® Inventor® Tooling Suite 2010

AutoCAD® Electrical 2010

Media & Entertainment

Autodesk® 3ds Max® 2010

Autodesk® 3ds Max® Design 2010

3. ¿El acceso desde el producto funcionará tanto con las licencias de software autónomas como con las de red?

Sí.

4. ¿Cuándo estarán disponibles las nuevas funciones de acceso desde el producto?

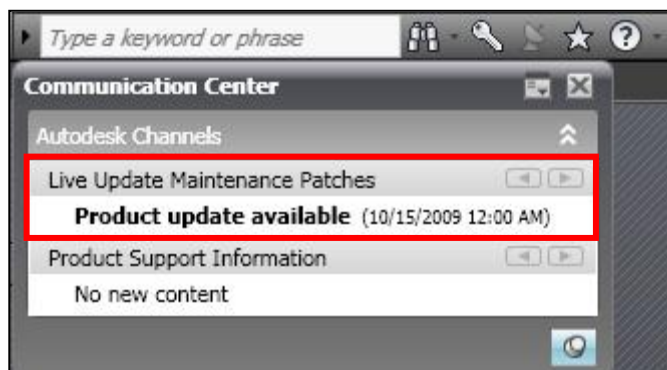
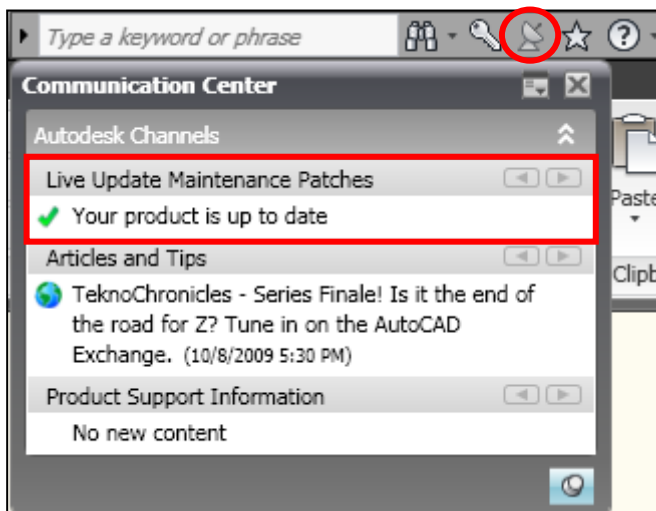
Las nuevas funciones de acceso desde el producto estarán disponibles a partir de finales de octubre para determinados productos en algunos idiomas, aunque no en todos. Los usuarios deben instalar la última actualización, Service Pack o Hot Fix para beneficiarse de todas las nuevas funciones de acceso desde el producto.

5. ¿Cómo puedo instalar la última actualización, Service Pack o Hot Fix del producto?

Los usuarios deben instalar las últimas actualizaciones de los productos para sacar el máximo provecho de las nuevas funciones de acceso desde el producto.

Haga clic en el icono de la “antena parabólica” para acceder al menú Communication Center (Centro de comunicaciones), donde encontrará “Live Update Maintenance Patches” (“Revisiones de mantenimiento de actualización en línea”).

Si ha instalado las últimas actualizaciones del producto, podrá leer “Your product is up to date” (“Su producto está actualizado”).



Sin embargo, si no lo ha hecho, aparecerá “Product update available (“Disponible actualización de producto”) [Fecha de la actualización]”.

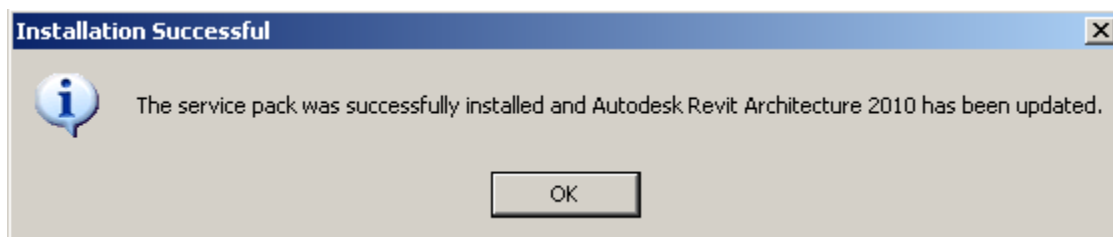
Haga clic en “Product update available” (“Disponible actualización de producto”) para iniciar el proceso de instalación de actualizaciones del producto.

Seleccione “Update” (“Actualizar”) en la ventana Autodesk Live Update (Actualización en línea de

Update

Autodesk) y siga las instrucciones de descarga e instalación. Se descargará e instalará la actualización del producto.

Cuando la instalación de la actualización del producto haya finalizado, recibirá una notificación, como se muestra a continuación.



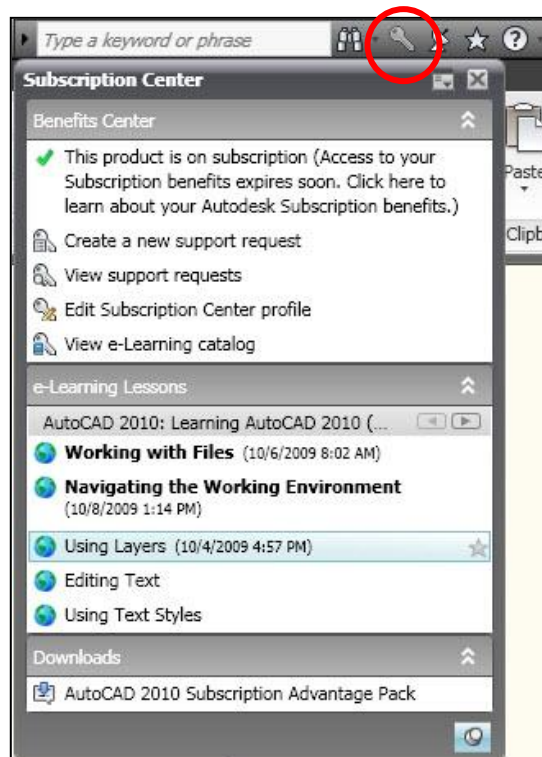
Reinicie su aplicación y confirme que el producto se haya actualizado comprobándolo en el “Communications Center (“Centro de comunicaciones”).

6. ¿Cómo puedo acceder a las ventajas de la suscripción desde mi software Autodesk?

Si su software de 2010 tiene la última actualización del producto instalada, puede:

Hacer clic en el icono de la **"llave"** para acceder al menú Subscription Center (Centro de suscripciones), donde encontrará vínculos directos a:

- **Descargas:** las últimas mejoras del software y herramientas de productividad (exclusivas para los clientes de suscripción) estarán ahora disponibles para ser descargadas desde su producto, sin necesidad de iniciar sesión.
- **Aprendizaje y formación:** acceda a cursos de e-Learning, vídeos educativos y podcasts directamente desde la interfaz de su producto.
- **Asistencia técnica:** la nueva función "Keep Me Signed In" ("Siempre conectado") facilita el acceso desde el producto al excelente equipo de soporte web de Autodesk (simplemente debe configurar su nombre de usuario y contraseña y enviar su solicitud).



Sign in to Subscription

Enter your User ID and Password to access additional features of this site.

*Required Field

*User ID: michael.hall@autodesk.com *Password: []

[Forgot User ID?](#) [Forgot Password?](#)

Remember My User ID

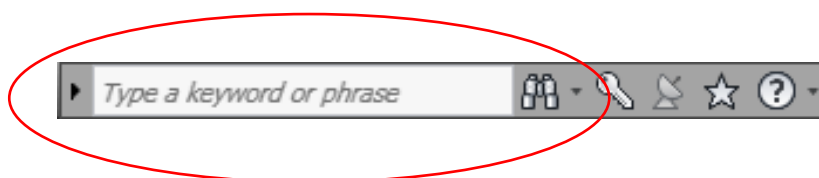
Keep Me Signed In [What is this?](#)
(Don't check if using a shared computer)

[Learn more about using a single account to sign in to multiple Autodesk sites.](#)

[Need Help?](#)

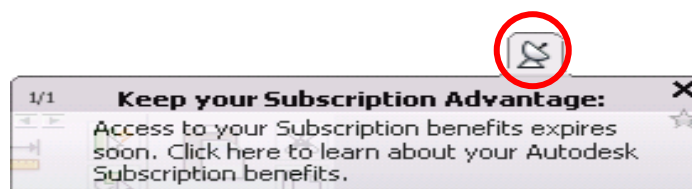
Utilice la barra de herramientas de **"búsqueda"** para tener acceso inmediato a:

Contenido Premium de la suscripción: consiga mejores resultados de búsqueda y acceso desde el producto al contenido Premium de asistencia técnica de la Knowledge Base de Autodesk®.



Bajo el icono de la **"antena parabólica"** (Centro de comunicaciones de Autodesk) verá ahora:

Notificaciones de "Keep your Subscription Advantage" ("Mantenga la ventaja de su



suscripción"): reciba notificaciones periódicas sobre las últimas ventajas de la suscripción en cuanto se lancen, así como notificaciones de recordatorio cuando las ventajas de su suscripción estén a punto de caducar.

7. ¿Puedo seguir accediendo a las ventajas a través del Centro de suscripciones?

Sí, por supuesto. Aunque ahora podrá acceder con facilidad a muchas de las últimas ventajas de la suscripción directamente desde su producto Autodesk, el Centro de suscripciones, a través de su dirección www.autodesk.com/subscriptionlogin, le ofrece un acceso completo a toda la gama de ventajas de la suscripción. Ello incluye las nuevas versiones de su software Autodesk, mejoras de productos, un completo catálogo de e-Learning, asistencia técnica basada en web y mucho más. En el Centro de suscripciones, los Responsables de contratos o Responsables de software también pueden solicitar derechos para uso doméstico, acceder a versiones anteriores del software Autodesk, ver los informes de renovación de la suscripción y gestionar las licencias de software.

Si necesita ayuda para acceder al Centro de suscripciones, consulte el apartado [Sign-In FAQs](#) (Preguntas más frecuentes sobre el inicio de sesión).

8. ¿Cómo puedo configurar los permisos de usuarios y controlar el acceso desde el producto a las ventajas de la suscripción?

Si usted es el Responsable de contratos o Responsable de software de su cuenta de Autodesk Subscription, tiene el control de los permisos de acceso desde el producto de sus usuarios del software Autodesk. Eso significa que puede habilitar o deshabilitar el acceso desde el producto a las mejoras del software y al soporte web, según sea necesario.

Tenga en cuenta que los permisos de acceso desde el producto son adicionales a los permisos de usuario estándar del Centro de suscripciones.

Para configurar o modificar los permisos de acceso desde el producto, los Responsables de contratos o Responsables de software deben:

- Iniciar sesión en el Centro de suscripciones en www.autodesk.com/subscriptionlogin
- Hacer clic en “Contract Administration” (“Administración del contrato”) en la navegación de la izquierda
- Hacer clic en “Set Access From Product” (“Configurar acceso desde el producto”)
- Seleccionar “Yes” (“Sí”) para habilitar o “No” (“No”) para deshabilitar el acceso a las descargas de archivos de software desde el producto

Subscription Home
Contract Administration Home ? Subscription Help

Service Access Settings

In many Autodesk® 2006 and newer products, the Help menu provides direct links to subscription services including e-Learning and Web Support.

Do you want to enable your users to create a **Subscription Center account** the first time they access a subscription service from a product's Help menu?

Contract: 110000188408 (18 more users can create accounts)

Contract includes:	AutoCAD, Autodesk Maya, Inventor Series
File Downloads	<input checked="" type="radio"/> Yes <input type="radio"/> No
	<input checked="" type="radio"/> Yes <input type="radio"/> No

No, do not allow users to create Subscription Center accounts unless I invite them.

© Copyright 2008 Autodesk, Inc. All rights reserved. Legal Notices & Trademarks — Privacy Policy

Si necesita ayuda para acceder al Centro de suscripciones, consulte el apartado [Sign-In FAQs](#) (Preguntas más frecuentes sobre el inicio de sesión).

9. ¿Debe pagarse una cuota adicional para acceder desde el producto a las ventajas de la suscripción?

No. El acceso desde el producto está incluido en la suscripción. No debe abonarse ninguna cuota adicional para estas nuevas funciones.

10. ¿Qué ocurre cuando caduca mi contrato de suscripción?

Las funciones de acceso desde el producto únicamente estarán disponibles para los clientes con contratos activos de Autodesk Subscription.

11. ¿Qué sucede si dispongo de suscripción pero no puedo acceder a las nuevas funciones desde el producto con mi software Autodesk?

Póngase en contacto con el Responsable de contratos o Responsable de software de Autodesk de su organización para determinar si dispone de los permisos de acceso adecuados. Si usted es el Responsable de contratos o Responsable de software y necesita ayuda, póngase en contacto con su distribuidor o responsable de cuenta de Autodesk.

12. ¿Qué puedo hacer si tengo más preguntas?

Si tiene más preguntas sobre el acceso desde el producto a las ventajas de la suscripción o bien al configurar los permisos de acceso desde el producto, inicie sesión en el Centro de suscripciones y registre una solicitud de asistencia o bien envíe un correo electrónico a subscription-team@autodesk.com

Autodesk, AutoCAD, Civil 3D, Inventor, Revit y 3ds Max son marcas registradas de Autodesk, Inc. y/o de sus subsidiarias y/o filiales en los EE. UU. y/o en otros países. Todas las otras marcas, nombres de productos o marcas comerciales pertenecen a sus respectivos propietarios. Autodesk se reserva el derecho a alterar en cualquier momento sin previo aviso su oferta y especificaciones de sus productos, y no se hace responsable de los errores tipográficos o gráficos que pueda haber en este documento.

© 2009 Autodesk, Inc. Todos los derechos reservados.