

Preguntas y respuestas

Como Responsable de contratos/Responsable del software, quizá tenga muchas dudas. Éstas son las respuestas a las preguntas más frecuentes:

P: ¿Qué es el Centro de suscripciones de Autodesk?

R: El Centro de suscripciones de Autodesk es un sitio web exclusivo protegido por contraseña donde los clientes de Autodesk que han adquirido software mediante suscripción pueden acceder a e-Learning, soporte en Internet (si lo incluye el contrato), descargas de productos, administración de la suscripción y otras ventajas del programa.

P: ¿Cuál es la diferencia entre Responsable de contratos, Responsable del software y Usuario?

R:

- El **Responsable de contratos** recibe los avisos de renovación y disfruta de todos los privilegios asociados al contrato en el Centro de suscripciones. También proporciona acceso a los usuarios designados.
- El **Responsable del software** es la persona designada por el Responsable de contratos para recibir por correo electrónico las notificaciones de pedido o descarga de versiones o extensiones nuevas, así como los envíos de actualizaciones. También puede designar a los usuarios que acceden al Centro de suscripciones.
- **Usuario** es cualquier persona designada por el Responsable de contratos o el Responsable del software para acceder al Centro de suscripciones exclusivo para los socios, incluidos e-Learning y soporte en Internet (si lo incluye el contrato). También puede recibir privilegios de descarga para las actualizaciones.

P: ¿Cómo cambio los usuarios o su acceso a las descargas y demás?

R: Haga clic en **Ver/modificar usuario**, situado en **Gestionar usuarios** dentro de Administración de suscripciones. Aquí puede modificar los usuarios, asignarles permisos, como privilegios de descarga de productos, etc.

P: ¿Puedo configurar el sistema para que me avise automáticamente cuando haya disponible una actualización de producto o un nuevo servicio?

R: Si mantiene actualizada su información de contacto, se asegurará de recibir todas las actualizaciones de producto y los avisos sobre nuevas ventajas y servicios de suscripción. Puede introducir modificaciones mediante el vínculo Información de contacto, situado en el área Administración de suscripciones del Centro de suscripciones.

P: ¿Dónde puedo obtener información general sobre suscripción y renovación?

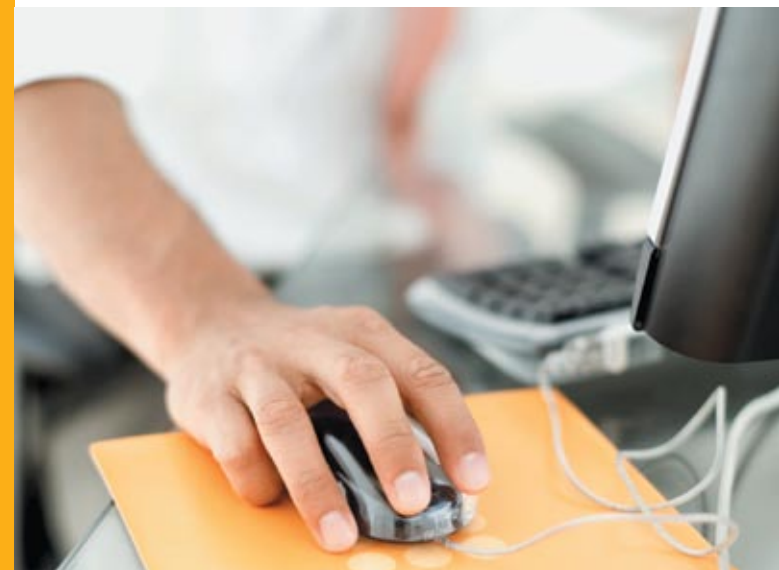
R: En el documento **Guía de suscripciones y glosario** se describe todo el proceso de suscripción, desde la adquisición hasta la renovación. Se encuentra dentro de **Información sobre el programa** en el Centro de suscripciones. En este área también se indican los términos y condiciones más recientes de su contrato de suscripción. Recibirá **cuatro mensajes de renovación automáticos** 90, 60, 15 y 7 días antes del vencimiento del contrato.

P: ¿Cómo puedo obtener ayuda relativa a mi contrato de suscripción?

R: Puede realizar cualquier consulta sobre la suscripción a través de Autodesk Business Center. Basta con hacer clic en **Ayuda de suscripción** desde cualquier página del Centro de suscripciones. También puede enviar un mensaje por correo electrónico al Autodesk Business Center local.

- **Estados Unidos y Canadá**
subscription-team@autodesk.com
1-800-538-6401
- **México, Centroamérica y Latinoamérica**
la.abc@autodesk.com
- **Europa, Oriente Medio y África**
EMEAsubscriptions@autodesk.com
- **Japón**
jp.subscriptions@autodesk.com
- **Asia-Pacífico**
ap.subscriptions@autodesk.com

<<Logo del distribuidor>>



La guía paso a paso para
crear su cuenta

Y las respuestas a las preguntas más frecuentes.



Tres pasos fáciles...

La creación de la cuenta en el Centro de suscripciones sólo es necesaria una vez y apenas tarda unos minutos. Como Responsable de contratos/Responsable del software, una vez que haya configurado la cuenta y tenga la información de conexión, puede invitar usuarios al Centro de suscripciones para que disfruten de soporte en Internet, e-Learning, descargas de mejoras de producto y mucho más.

Acceso a las ventajas exclusivas para socios. Debe haber recibido un mensaje de correo electrónico con su ID de usuario y una contraseña temporal invitándole a configurar su cuenta del Centro de suscripciones. Si no encuentra el mensaje, es fácil solicitar otra “invitación”, simplemente:

- Acceda a **www.autodesk.com/subscriptioncenter**
- Haga clic en “Ayuda de suscripción” (en el lado izquierdo de la página web).
- Seleccione el formulario de solicitud de ayuda.
- Rellene la información necesaria y, en el cuadro “Necesito ayuda sobre”, elija “Necesito una invitación para acceder al Centro de suscripciones”.

Paso 1 Creación de cuenta de Responsable de contratos/ Responsable del software

1. Consulte su ID de usuario y contraseña temporal en el mensaje de bienvenida. Haga clic en la URL del Centro de suscripciones.
2. Conéctese con los datos suministrados en el mensaje de bienvenida. Elija su contraseña permanente cuando el sistema lo solicite.
3. Acepte los términos y condiciones de la suscripción.
4. Verifique la información de su perfil de cliente (dirección de envío e información de contacto).
5. Ha terminado la creación de la cuenta. Ahora debe ver su página de inicio personalizada.

Paso 2 Invite a los usuarios a acceder al Centro de suscripciones

1. Vaya a Administración de suscripciones y seleccione “Gestionar usuarios”.
2. Agregue uno o varios usuarios. Puede invitar a tantos usuarios como licencias incluya el contrato.
3. Agregue la información de usuario. Haga clic en el botón “Añadir usuario” para enviar invitaciones a los usuarios.

Paso 3 Creación y configuración de la cuenta de usuario

1. El usuario recibe un mensaje de correo electrónico que le invita a crear una cuenta en el Centro de suscripciones, con un ID de usuario y una contraseña temporal.
2. El usuario introduce la información de registro y selecciona Nombre de socio y Contraseña.
3. El registro ha terminado. El usuario puede ver su página inicial personalizada.