

Accesso da prodotto ai vantaggi Subscription

Domande e risposte per i clienti Autodesk

Accedere ai vantaggi Subscription dall'interno del software Autodesk® è più facile e comodo che mai. Questo documento riassume risposte alle domande frequenti riguardanti le nuove funzionalità che permettono di accedere, direttamente dal prodotto, ai vantaggi offerti da Autodesk Subscription.

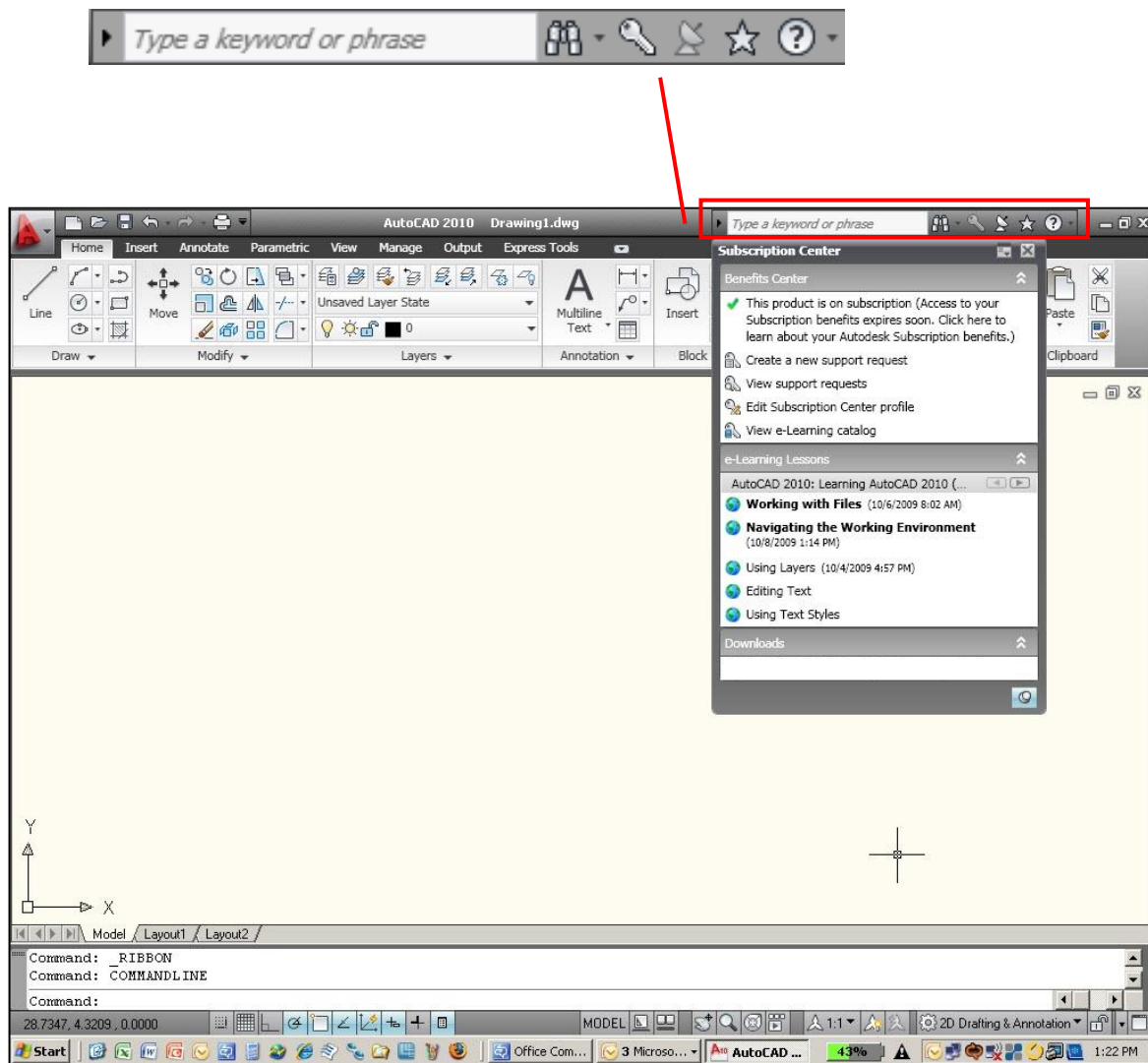


Indice

- 1. In quale modo Autodesk sta semplificando l'accesso ai vantaggi Subscription?**
- 2. Quali prodotti Autodesk disporranno di un accesso diretto ai vantaggi Subscription?**
- 3. L'accesso da prodotto funzionerà sia con le licenze di rete sia con la versione indipendente?**
- 4. Quando saranno disponibili le nuove funzionalità per l'accesso da prodotto?**
- 5. Come si installano gli ultimi aggiornamenti di prodotto, il service pack o gli hot fix?**
- 6. Come si accede ai vantaggi Subscription dal software Autodesk?**
- 7. È ancora possibile accedere ai vantaggi tramite il Subscription Center?**
- 8. Come si impostano le autorizzazioni per gli utenti e come controllare l'accesso da prodotto ai vantaggi Subscription?**
- 9. Esistono costi aggiuntivi per accedere ai vantaggi Subscription da prodotto?**
- 10. Cosa accade quando scade il contratto Subscription?**
- 11. Cosa fare se si è iscritti al programma Subscription, ma non si riesce ad accedere alle nuove funzioni dal prodotto software Autodesk?**
- 12. E in caso di ulteriori domande?**

1. In quale modo Autodesk sta semplificando l'accesso ai vantaggi Subscription?

Autodesk sta introducendo modifiche al software che renderanno più semplice accedere ai vantaggi Subscription direttamente dal prodotto. Con l'ultimo service pack o hot fix installato nel software Autodesk 2010 sarà possibile - con un semplice clic sulle icone posizionate nell'angolo in alto a destra della schermata del prodotto - accedere ai vantaggi Subscription.



2. Quali prodotti Autodesk disporranno di un accesso semplificato ai vantaggi Subscription?

Le versioni del software Autodesk 2010 elencate di seguito disporranno di un accesso semplificato ai vantaggi Subscription. Per abilitare le nuove funzioni, è necessario installare la versione 2010 del software, insieme all'ultimo aggiornamento del prodotto, service pack o hot fix. Inoltre, è necessario disporre di una licenza corrente, regolarmente coperta da contratto Subscription.

Prodotti basati su AutoCAD

AutoCAD® 2010

AutoCAD® Architecture 2010

AutoCAD® Mechanical 2010

AutoCAD® MEP 2010

AutoCAD® P&ID 2010

Architettura, ingegneria e costruzioni (AEC)

AutoCAD® Revit® MEP 2010

AutoCAD® Revit® Structure 2010

Autodesk® Revit® Architecture 2010

AutoCAD® Map 3D 2010

AutoCAD® Civil 2010

AutoCAD® Civil 3D® 2010

Industria Manifatturiera

Autodesk® Inventor® Professional 2010

Autodesk® Inventor® Routed Systems Suite 2010

Autodesk Inventor Suite 2010

Autodesk® Inventor® Simulation Suite 2010

Autodesk® Inventor® Simulation Suite 2010

AutoCAD® Electrical 2010

Media & Entertainment

Autodesk® 3ds Max® 2010

Autodesk® 3ds Max® Design 2010

3. L'accesso da prodotto funzionerà sia con le licenze di rete sia con la versione indipendente?

Sì.

4. Quando saranno disponibili nuove funzionalità per l'accesso dal prodotto?

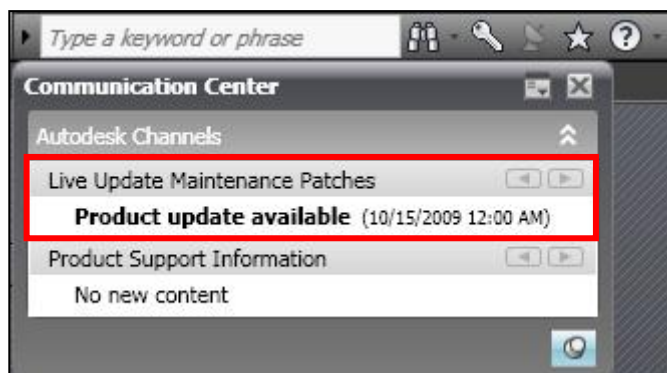
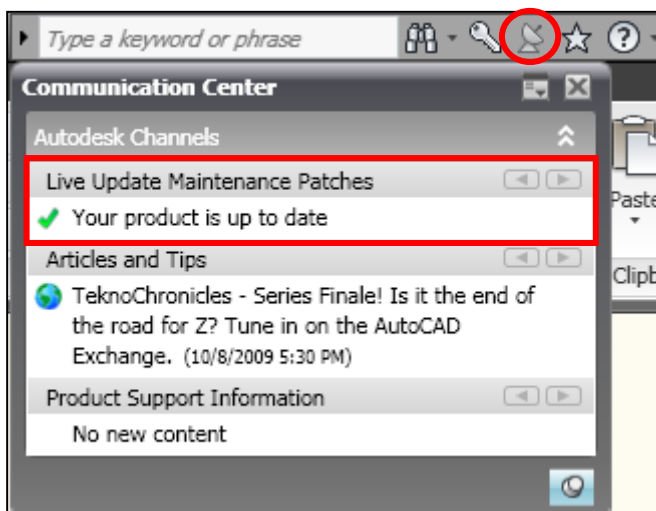
Le nuove funzionalità per l'accesso da prodotto saranno disponibili verso la fine di ottobre per alcuni prodotti e in alcune lingue. Gli utenti devono installare gli ultimi aggiornamenti di prodotto, service pack o hot fix per avvalersi di tutte le nuove funzionalità per l'accesso da prodotto.

5. Come si installano gli ultimi aggiornamenti di prodotto, il service pack o gli hot fix?

Gli utenti devono installare gli ultimi aggiornamenti di prodotto per avvalersi di tutti i vantaggi delle nuove di funzionalità per l'accesso da prodotto.

Fare clic sull'icona "parabola satellitare" per accedere al menu Communication Center e individuare "Live Update Maintenance Patches".

Se sono stati installati gli ultimi aggiornamenti di prodotto, verrà visualizzata la frase "Your product is up to date".



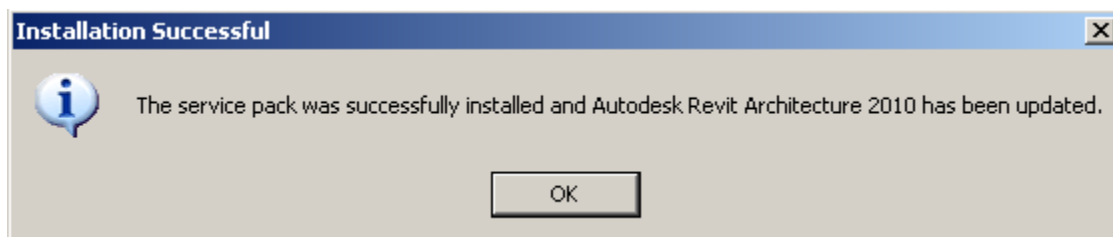
Se non sono stati installati gli ultimi aggiornamenti di prodotto, verrà visualizzata la frase "Product update available [data dell'aggiornamento]".

Fare clic su "Product update available" per lanciare la procedura di installazione dell'aggiornamento prodotto.

Selezionare "Update" nella finestra di Autodesk Live Update e seguire le istruzioni di download e installazione. In tal modo, verrà effettuato il download e installato l'aggiornamento del prodotto.



Al completamento dell'aggiornamento di prodotto, verrà inviata la seguente notifica.



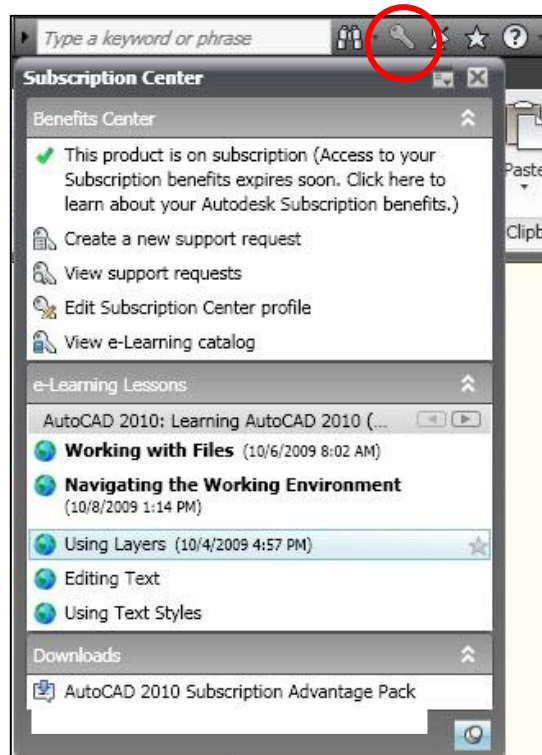
Riavviare l'applicazione e confermare che il prodotto è aggiornato consultando il Communication Center.

6. Come si accede ai vantaggi Subscription dal software Autodesk?

Se il software 2010 è installato con il più recente aggiornamento di prodotto, è possibile:

Fare clic sull'icona a forma di chiave per accedere al menu Subscription Center e individuare i collegamenti diretti a:

- **Download:** le ultime migliorie del software e strumenti di produttività, ideati esclusivamente per i clienti Subscription, ora disponibili per il download da prodotto, senza dover eseguire l'accesso.
- **Learning and Training:** accesso a lezioni e-Learning, video istruttivi e podcast direttamente dall'interfaccia del prodotto.
- **Supporto tecnico:** la nuova caratteristica "Memorizza informazioni" consente un facile accesso da prodotto allo straordinario team di supporto Web, è sufficiente impostare nome utente e password e inoltrare la richiesta.



Sign in to Subscription

Enter your User ID and Password to access additional features of this site.

*Required Field

*User ID: michael.hall@autodesk.com *Password: [input field]

[Forgot User ID?](#) [Forgot Password?](#)

Remember My User ID

Keep Me Signed In [What is this?](#)

(Don't check if using a shared computer)

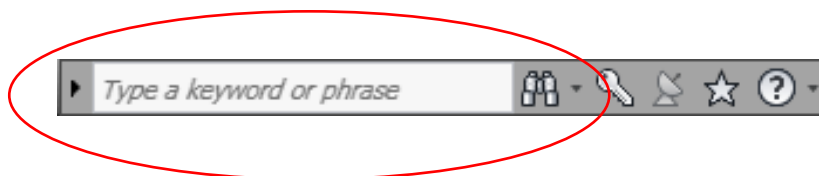
[Learn more about using a single account to sign in to multiple Autodesk sites.](#)

[Need Help?](#)

Utilizzare la barra degli strumenti di "ricerca" per usufruire dell'accesso immediato a:

Contenuto premium Subscription:

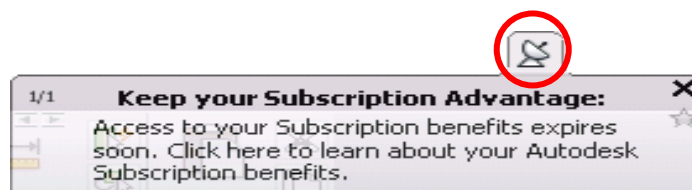
Risultati di ricerca più accurati e accesso dal prodotto al contenuto premium del supporto tecnico nel Knowledge Base di Autodesk®.



Sotto l'icona "parabola satellitare" (Autodesk Communications Center) verrà visualizzato:

Notifiche "Keep your Subscription Advantage":

notifiche periodiche sugli ultimi vantaggi Subscription appena rilasciati, come



pure avvisi in merito all'imminente scadenza dei vantaggi Subscription .

7. È ancora possibile accedere ai vantaggi tramite il Subscription Center?

Sì, certo. Mentre sarà più facile accedere direttamente dal prodotto Autodesk a molti degli ultimi vantaggi Subscription, il Subscription Center all'indirizzo www.autodesk.com/subscriptionlogin continuerà ad offrire accesso completo all'intera gamma dei servizi Subscription. Ciò include nuove versioni del software Autodesk, miglioramenti di prodotto, , un catalogo completo di e-Learning , supporto tecnico basato su Web e altro ancora. Nel Subscription Center, i Responsabili del contratto e i Coordinatori software possono anche richiedere diritti di uso domestico, accedere a precedenti versioni del software Autodesk, visualizzare reportistica sui rinnovi Subscription e gestire le licenze del software.

Per una guida su come accedere al Subscription Center, leggere le [Domande frequenti di accesso](#).

8. Come si impostano le autorizzazioni per gli utenti e come controllare l'accesso da prodotto ai vantaggi Subscription?

Se si è il Responsabile del contratto o il Coordinatore software dell'account Autodesk Subscription, si dispone della gestione delle autorizzazioni di accesso dal prodotto per gli utenti del software Autodesk. Ciò significa che, a seconda delle necessità, è possibile abilitare o disabilitare l'accesso da prodotto alle miglione del software e al supporto Web .

Si noti che le autorizzazioni di accesso da prodotto sono separate dalle autorizzazioni utente standard per il Subscription Center.

Per impostare o modificare le autorizzazioni di accesso da prodotto, i Responsabili del contratto o i Coordinatori software devono:

- Accedere al Subscription Center all'indirizzo www.autodesk.com/subscriptionlogin
- Fare clic su "Contract Administration" nella barra di navigazione a sinistra
- Fare clic su "Set Access From Product"
- Selezionare "Yes" per abilitare o "No" per disabilitare l'accesso da prodotto ai download dei file del software

The screenshot shows the 'Subscription Home' interface. At the top left, it says 'Subscription Home' and 'Contract Administration Home'. On the right, there is a 'Subscription Help' link. The main section is titled 'Service Access Settings'. Below the title, there is a paragraph explaining that the Help menu provides direct links to subscription services. A question is posed: 'Do you want to enable your users to create a Subscription Center account the first time they access a subscription service from a product's Help menu?'. Below this, a contract ID '110000188408' is shown, along with a note '(18 more users can create accounts)'. The 'Contract includes:' section lists 'AutoCAD, Autodesk Maya, Inventor Series'. There are two rows of radio button options: one for 'e-Learning' and one for 'File Downloads'. Each row has 'Yes' and 'No' options. The 'Yes' option is selected for both. At the bottom, there is an 'Update Settings' button. The footer contains copyright information for Autodesk, Inc. 2008.

Per una guida su come accedere al Subscription Center, leggere le [Domande frequenti di accesso](#).

9. Esistono costi aggiuntivi per accedere ai vantaggi Subscription da prodotto?

No, l'accesso da prodotto è incluso nella Subscription. Non esistono costi aggiuntivi per queste nuove funzionalità.

10. Cosa accade quando scade il contratto Subscription?

Le funzioni di accesso da prodotto saranno disponibili solo per i clienti con contratti Autodesk Subscription attivi.

11. Cosa fare se si è iscritti al programma Subscription, ma non si riesce ad accedere alle nuove funzionalità da prodotto nel software Autodesk?

Contattare il Responsabile del contratto Subscription o il Coordinatore software della propria azienda per verificare se si dispone delle corrette autorizzazioni di accesso. Se si è il Responsabile del contratto o il Coordinatore software e serve aiuto, contattare il rivenditore Autodesk o il vostro Responsabile Comm.le Autodesk.

12. E in caso di ulteriori domande?

Per ulteriori domande sull'accesso da prodotto ai vantaggi Subscription e/o sulle impostazioni delle autorizzazioni di accesso da prodotto, accedere al Subscription Center o inoltrare una richiesta di assistenza o un'e-mail all'indirizzo subscription-team@autodesk.com

Autodesk, AutoCAD, Civil 3D, Inventor, Revit e 3ds Max sono marchi registrati o marchi di Autodesk Inc. e/o delle sue società sussidiarie e/o affiliate negli Stati Uniti e/o in altri paesi. Tutti gli altri nomi, nomi di prodotto o marchi appartengono ai rispettivi proprietari. Autodesk si riserva il diritto di modificare le offerte e le specifiche dei prodotti in qualsiasi momento e senza preavviso e declina ogni responsabilità per eventuali errori tipografici o grafici contenuti nel presente documento.

© 2009 Autodesk, Inc. Tutti i diritti riservati.