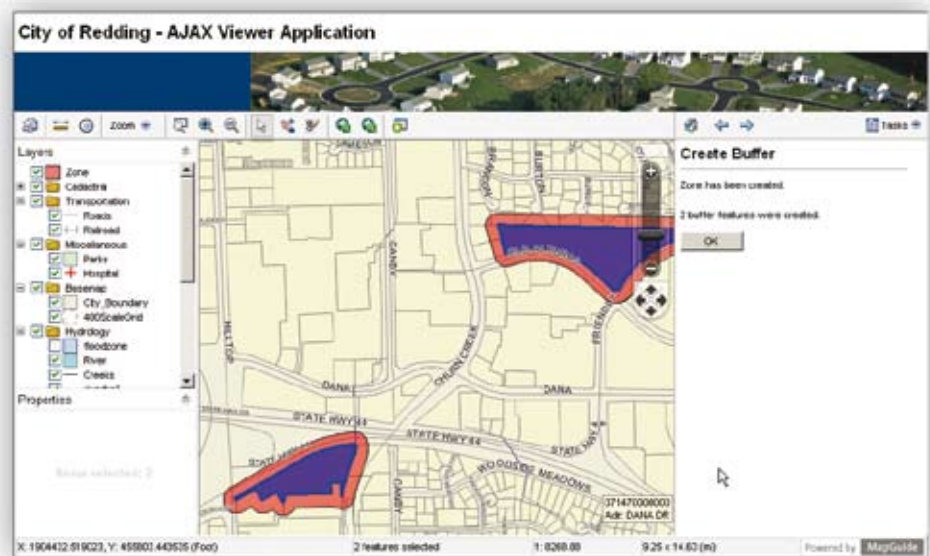


Autodesk MapGuide Enterprise se basa en MapGuide Open Source, un proyecto de código abierto activo, auspiciado por Open Source Geospatial Foundation en www.osgeo.org.

Sumar. Integrar. Distribuir...Cautivar.

Recopilar, integrar y publicar mapas y datos de diseño no tiene que ser difícil.
Ni caro. Ni interminable.



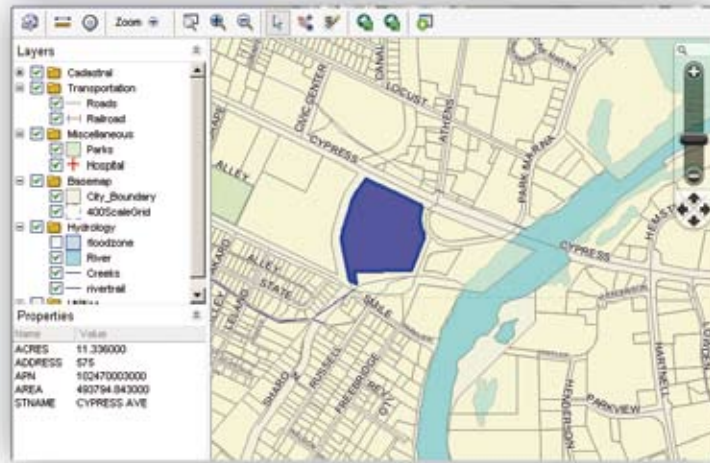
Seleccione objetos interactivamente con DWF Viewer o AJAX Viewer.

En Autodesk estamos dispuestos a mejorar la forma en que usted crea, publica y comparte mapas. Las viejas tecnologías ralentizan por su complejidad, rigidez y costes. Con las versiones comerciales y de código abierto de MapGuide, Autodesk cambia esa ecuación definitivamente.

Amplíe el alcance y el valor de la información espacial con Autodesk MapGuide® Enterprise. Integre diseño y datos espaciales procedentes de diferentes orígenes y servidores, desarrolle nuevas aplicaciones, y publique vistas espaciales con rapidez y facilidad. Aproveche las herramientas de desarrollo normalizadas para crear y compartir información espacial, como páginas web dinámicas, o para enviarla al terreno en archivos DWF™ portátiles autónomos. Las organizaciones que implantan la nueva tecnología MapGuide mejoran su eficacia operativa y su servicio al cliente, porque suministran los datos a quienes los necesitan de una manera rentable. Los desarrolladores usan MapGuide para crear ricas aplicaciones personalizadas con rapidez y bajos costes, lo que les permite ofrecer soluciones económicas a sus clientes.

Gracias a la compatibilidad con Oracle® Spatial y Microsoft® SQL Server™, la integración de las normas del Open Geospatial Consortium, las opciones flexibles de visualización y el soporte de Linux® y Microsoft® Windows®, Autodesk MapGuide Enterprise es la forma más veloz, sencilla y rentable de integrar, analizar y distribuir la información espacial crucial.

Autodesk MapGuide® Studio gestiona todos los aspectos de la preparación e integración de datos geoespaciales para distribuirlos en Internet. Cargue archivos de datos, conéctese a bases de datos, estilice y previsualice mapas: todo en un entorno de creación cómodo para los desarrolladores. Integre directamente la lógica comercial escrita en PHP, ASP, .NET o Java™ dentro de la aplicación y previsualícela en Autodesk MapGuide Studio. Use Autodesk MapGuide Studio para la publicación rápida de mapas y aplicaciones espaciales que se implantan en MapGuide Open Source o en Autodesk MapGuide Enterprise internamente, en la red o para su uso sobre el terreno.



Vea fácilmente las propiedades de objeto en su navegador.

Estoy entusiasmado con MapGuide Studio y MapGuide Enterprise. Con estas herramientas me resulta muy fácil publicar mapas online usando una cómoda interfaz de usuario. Además, con la API de MapGuide puedo crear enseguida aplicaciones geoespaciales completas en los idiomas que prefiera.

— Jason Birch
Municipio de Nanaimo

Autodesk MapGuide Enterprise

Use Autodesk MapGuide Enterprise para integrar diseño y datos geoespaciales, desarrollar nuevas aplicaciones, y publicar mapas y vistas espaciales. Integre datos de diversos servidores y orígenes, comparta vistas espaciales como páginas web dinámicas o mediante archivos DWF autónomos.

La ventaja del código abierto

Basado en el proyecto MapGuide Open Source, Autodesk MapGuide Enterprise le da las ventajas del desarrollo de software colaborativo: innovación más rápida, versiones nuevas con frecuencia y menor coste de propiedad. Para afianzar su decisión de compra, tiene la opción de realizar un asequible proyecto piloto con MapGuide Open Source.

Autodesk MapGuide Enterprise añade valor al código abierto básico: más funcionalidad, mayor control de calidad, instalación sencilla y soporte técnico. Puede tener plena confianza en esta versión comercial “certificada” con el respaldo de Autodesk.

Uso fácil de componentes de servidor

Beneficiarse del desarrollo y la distribución de aplicaciones de servidor, y cree aplicaciones que admiten visualización ráster y vectorial con el mismo código. La funcionalidad, la lógica y el código son los mismos, de modo que no es preciso actualizar el software de cliente al actualizar las aplicaciones.

Lenguaje a su elección

Trabaje en su entorno de programación preferido (.NET, JavaScript o PHP) mediante las extensiones web de servidor, sin pérdida de funcionalidad y con una coherencia del 100% entre las llamadas a API (interfaz de programación de aplicaciones).

Saque partido a las normas

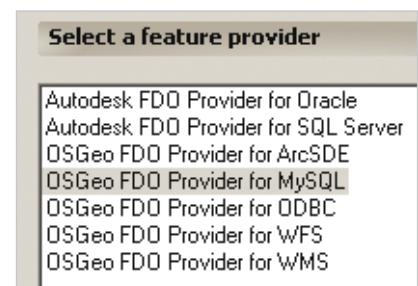
Utilice los servicios Web Map Services (WMS) y Web Feature Services (WFS) de Open GeoSpatial para exponer datos y capas, y así proporcionar capas de mapas a otras aplicaciones.

Fácil configuración

Cree y configure aplicaciones seguras y no seguras fácilmente con el servicio MapAgent. Acepta solicitudes de clientes mediante protocolos HTTP o HTTPS estándar, y se ejecuta como CGI/FastCGI para simplificar la configuración de servidor de web.

Conectar sus datos

Integre información de múltiples departamentos o ubicaciones mediante conexiones simultáneas (consultas paralelas o simultáneas) con diversos servidores de base de datos, ya sea locales o ubicados en sistemas Unix® o Windows accesibles a través de la red.



Distribución segura de la información

Gestione el acceso a la información espacial con un modelo de seguridad integrado, para garantizar que sus datos o aplicación lleguen sólo a los usuarios autorizados.

Crezca a su ritmo

Aproveche al máximo las arquitecturas multiprocesador para hacer crecer su sitio y dar soporte a gran número de usuarios simultáneos. Es posible agregar servidores para servicios específicos, como renderización de mapas ráster.

Más plataformas

Para aumentar la versatilidad y reducir el coste de propiedad, Autodesk MapGuide Enterprise se ejecuta como servicio en Microsoft® Windows Server® mediante IIS o Apache, y en Linux con Apache.

Administración remota

Administre los servidores remotamente desde cualquier navegador. Puede agregar y eliminar servidores, configurar servidores y servicios, iniciar y detener servidores, configurar la generación de registros, ver archivos de registro, y definir usuarios y grupos.

Manage Servers

- Add Server
- Configure Server
- Configure Services
- Configure Logs
- Manage Logs

Manage Groups

- Add Group

Manage Users

- Add User

Assign Roles

- Edit Roles

La vista apropiada

Autodesk MapGuide Enterprise ofrece dos opciones para visualizar mapas que ofrecen herramientas similares con ventajas distintas.

- Autodesk® DWF™ Viewer—un control ActiveX® descargable que muestra mapas en sistemas Microsoft Windows con Internet Explorer.
- Visor AJAX —distribuye mapas prácticamente en cualquier navegador (Internet Explorer, Firefox™, Safari).

DWF Viewer proporciona a los usuarios una visualización potente y a la vez ligera de mapas, diseños y datos relacionados. AJAX Viewer ayuda a asegurar que cualquier usuario de cualquier plataforma puede acceder a los diseños y mapas sin necesidad de usar el mismo navegador.

Movilidad de datos

Lleve los mapas y datos de diseño al terreno para visualizar o anotar. DWF Viewer admite un modo “desconectado”, con funciones de visualización

Selección inteligente de los objetos

Seleccione los objetos por lista, radio, polígono, búfer e intersección para aumentar la flexibilidad y la facilidad de uso.

Visualización de propiedades

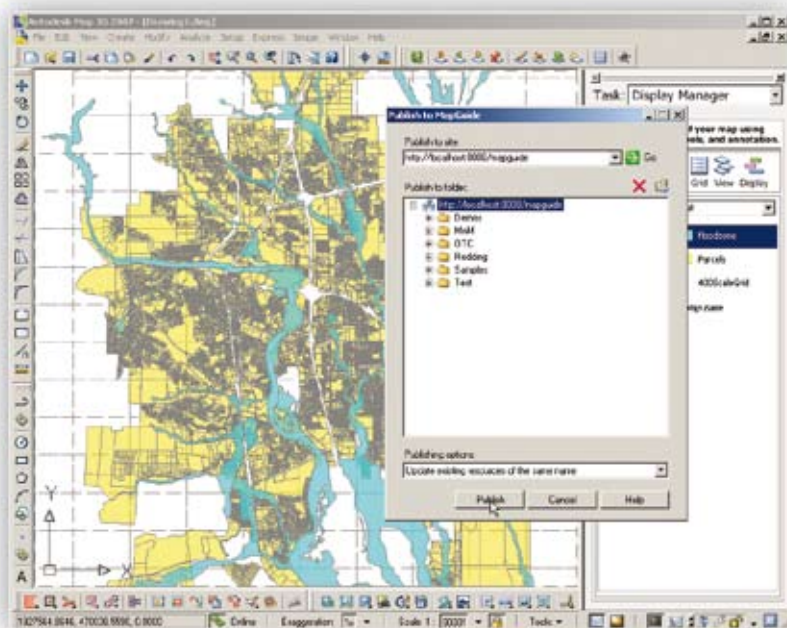
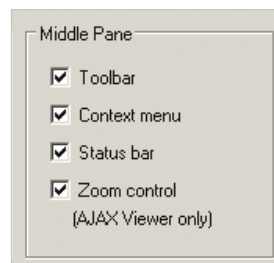
Disfrute de acceso inmediato a datos de atributo esenciales viendo las propiedades de un objeto seleccionado tal como las ha definido el autor del mapa.

Impresión y trazado sencillos

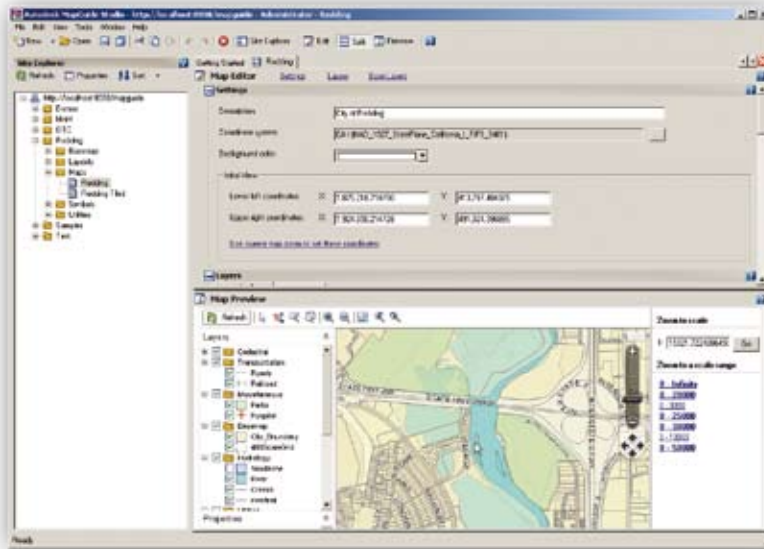
Con la tecnología DWF es fácil crear materiales de presentación de alta calidad. Basta con seleccionar los tamaños de papel y previsualizar el mapa o vista que se va a imprimir. Imprima con múltiples opciones de escala que admiten diversos tamaños de salida. Controle los elementos que se imprimen en una página, incluidos escala de impresión, título, leyenda, escala de mapa, flecha de norte, URL, fecha y hora actuales, o incluso marcas de logotipo.

Personalización para el usuario

Los desarrolladores pueden adaptar los mapas y las aplicaciones de visualización a las necesidades específicas de los clientes. Personalice DWF Viewer para usarlo en sitios web y aplicaciones de terceros mediante la API de DWF Viewer. Navegue a una página o vista concreta, controle la visibilidad de las capas, muestre y oculte la barra de herramientas y los menús contextuales, y personalice el comportamiento del visor.



Cree mapas impresionantes en Autodesk Map 3D y publíquelos en la web.



Previsualice el mapa para creación WYSISYG con Autodesk MapGuide Studio.

La interfaz es muy intuitiva y fácil de usar. Con el entorno completo de MapGuide Studio, tiene en un solo sitio todo lo que necesita para crear y publicar mapas.

— Andrew Morsell, P.E.
Spatial Integrators, Inc.

Autodesk MapGuide Studio

Autodesk MapGuide Studio (a la venta por separado) es un cómodo entorno de creación para los desarrolladores que está basado en conocidas herramientas de desarrollo web. Autodesk MapGuide Studio ofrece generación rápida de prototipos y desarrollo veloz de aplicaciones, porque elimina la necesidad de usar distintas herramientas para cargar datos, conectar con bases de datos y publicar en web.

Autodesk MapGuide Studio se encarga de todas las facetas de recopilación y preparación de datos geoespaciales, como:

- Uso del explorador de sitio, ventana MDI con fichas
- Capacidad de crear capas estilizadas y temáticas
- Capacidad de compilar capas en un mapa
- Presentación de atributos definida por escala
- Etiquetado automático por escala
- Vista preliminar del formato web sin publicar
- Menú emergente, barra de herramientas y marco de tareas personalizables

Acceso eficaz a los datos

Use la API de objetos de datos de elemento (FDO) para acceder a los datos en ODBC, ESRI™ Shapefile, archivos SDF, Oracle® Spatial, bases de datos Oracle® Locator, ESRI ArcSDE™ y otros formatos.

El software facilita el acceso eficaz a todos los tipos de datos gracias al soporte normalizado de API para orígenes de datos entre productos (Autodesk Map® 3D, Autodesk® Civil 3D®).

Incorporación de datos ráster

Aumente el valor y mejore el aspecto de sus datos cartográficos incorporando datos BMP, CAL, ECW, JPG, PNG, SID, TGA y TIF.

Fácil previsualización de mapas con fidelidad

Información inmediata al crear el mapa y vista preliminar del formato web en el servidor.

Una aplicación para llegar a todo

Cree una sola aplicación que funcione con DWF Viewer y con AJAX Viewer para simplificar la publicación sin pasos adicionales.

Preview in browser using DWF Viewer:

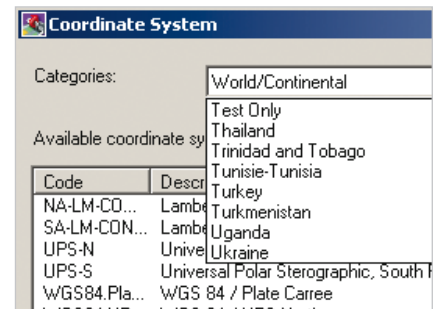
Preview in browser using AJAX Viewer:

Reutilización de estilos de mapa

El Administrador de visualización de Autodesk Map 3D y los archivos DWF anteriores permiten aplicar capas de mapas para acelerar la creación de mapas con mapas y dibujos existentes.

Uso de datos universales

Disfrute de la integración de datos flexible gracias a la compatibilidad con más de 3.000 sistemas de coordenadas internacionales y sistemas no cartográficos.



Para obtener más información sobre Autodesk MapGuide Enterprise o Autodesk MapGuide Studio, visite www.autodesk.es/mapguide.