

Progettazione senza compromessi.

**Autodesk®  
Revit®**

Architecture

Autodesk®

# Progettazione completa

Dalla progettazione concettuale agli elaborati grafici, i progetti vengono realizzati in un ambiente intuitivo.

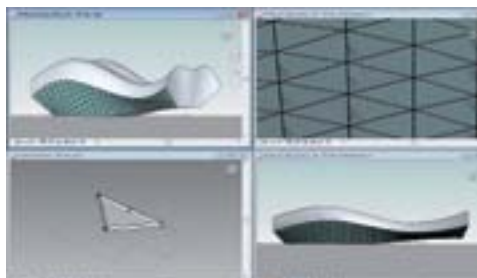
Il Building Information Modeling e Autodesk Revit Architecture sono i componenti principali di una più ampia strategia, volta a fornire ai nostri clienti un servizio più completo e integrato.

—Riaan de Beer, Manager di progetto Senior, Reno C. Negrin Architects

Autodesk® Revit® Architecture offre la possibilità di sperimentare i concept e le forme progettuali più innovative sin dalle primissime fasi del processo di progettazione, mantenendo sempre il controllo totale sugli elaborati grafici. Appositamente sviluppato per il Building Information Modeling (BIM), Autodesk Revit Architecture garantisce il migliore supporto per la progettazione sostenibile, la verifica delle interferenze, la pianificazione della costruzione e la realizzazione, favorendo così la condivisione del lavoro con ingegneri, appaltatori e proprietari. Ogni modifica di progettazione viene automaticamente applicata a tutto il progetto e alla documentazione, rendendo così i processi più coordinati e gli elaborati più precisi.

#### Progetti completi, un unico ambiente

Le funzionalità per la progettazione concettuale offerte da Autodesk Revit Architecture mettono a disposizione strumenti di facile utilizzo per la modellazione free form (a forma libera) e la progettazione parametrica, che permettono di analizzare i progetti sin dalle prime fasi del processo di sviluppo. È possibile realizzare liberamente schizzi, creare rapidamente forme 3D e manipolare forme in modo interattivo. Si possono preparare i modelli con strumenti integrati per l'ideazione e la definizione di forme complesse. Mentre si progetta, Autodesk Revit Architecture costruisce automaticamente una struttura parametrica intorno alle forme, offrendo un maggiore livello di controllo creativo, precisione e flessibilità. Un solo ambiente intuitivo può, quindi, ospitare l'intero sviluppo del progetto, dal modello di concept agli elaborati grafici.



#### Decisioni più consapevoli e immediate

Autodesk Revit Architecture permette di analizzare fin da subito i propri progetti, mettendo il team in condizione di prendere decisioni più consapevoli già nelle prime fasi del progetto. In questo modo, si possono definire con chiarezza aree e volumi, eseguire analisi dell'energia e dell'illuminazione con luce diurna; si può quindi ottenere un quadro più approfondito della fattibilità del progetto grazie ai computi dei materiali sin dalle fasi preliminari del progetto.



#### Dal concept all'architettonico

La funzionalità Building Maker di Autodesk Revit Architecture consente di trasformare le forme concettuali in progetti architettonici. Si possono selezionare e aggiungere facce per realizzare muri, tetti, pavimenti e sistemi di facciate continue. Si possono, inoltre, estrarre dati come ad esempio l'area e il volume. Inoltre, si possono importare in Autodesk Revit Architecture volumetrie concettuali, sotto forma di oggetti massa, da applicazioni come AutoCAD® e Autodesk® Maya® oppure AutoDesSys form•Z®, McNeel Rhinoceros®, Google™ SketchUp® o altre applicazioni basate su ACIS® o NURBS e dare così inizio alla progettazione schematica.



# Dati progettuali precisi e coordinati

Autodesk Revit Architecture è sviluppato in modo da assecondare le idee di architetti e progettisti. Un unico ambiente per lavorare con naturalezza, progettare con creatività e ottenere risultati con la massima efficienza.

Autodesk Revit Architecture utilizza un singolo database per la generazione di ogni abaco, foglio di disegno, vista 2D e 3D, coordinando automaticamente le modifiche in ogni triangolazione e presentazione a mano a mano che il progetto si sviluppa e si evolve.

## Associatività bidirezionale

Una modifica in un punto qualsiasi viene riprodotta in tutto il progetto. In Autodesk Revit Architecture, tutte le informazioni del modello sono memorizzate in un singolo database coordinato. Eventuali revisioni e modifiche di tali informazioni vengono automaticamente aggiornate in tutto il modello, riducendo al minimo gli errori e le omissioni.



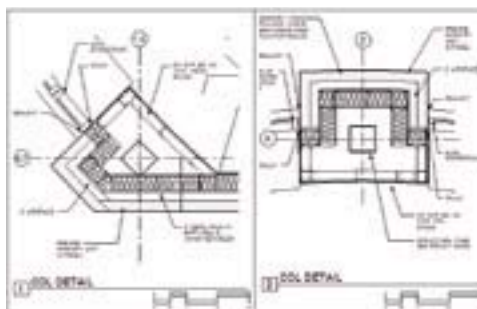
## Abachi

Gli abachi sono uno strumento di visualizzazione che consente di lavorare sul modello di Autodesk Revit Architecture. Ogni modifica apportata a una vista abaco viene automaticamente applicata a tutte le altre viste. La funzionalità include sezioni associative divise dell'abaco ed elementi di progettazione selezionabili attraverso viste, formule e filtri dell'abaco.



## Creazione di dettagli

La vasta libreria di dettagli disponibili in Autodesk Revit Architecture e gli strumenti per la creazione di dettagli rendono possibile l'allineamento al formato CSI. Si possono creare, condividere e personalizzare le librerie di dettagli per meglio adattarle a qualsiasi standard aziendale.



## Componenti parametrici

Le componenti parametriche, note anche come famiglie, costituiscono la base di tutti i componenti dell'edificio progettati in Autodesk Revit Architecture. Tali componenti costituiscono un sistema grafico aperto che può essere utilizzato per la creazione di forme e per l'espressione dell'intento progettuale a qualsiasi livello di dettaglio. Le componenti parametriche sono utilizzabili sia per gli assiemi più complessi, quali mobili e attrezzature, che per le parti più elementari degli edifici, come muri e pilastri. La caratteristica più innovativa: non sono necessari linguaggi di programmazione né sistemi di codifica.



## Computo dei materiali

Lo strumento computo dei materiali permette di calcolare le quantità dei materiali. Ideale per quantificare in modo preciso le quantità dei materiali e, quindi, poter sviluppare progetti sostenibili ed effettuare stime dei costi. Lo strumento di computo dei materiali semplifica notevolmente il processo per poter quantificare la quantità dei materiali utilizzati nei progetti. Con l'evolversi dei progetti, il motore di modifica parametrica di Autodesk Revit Architecture provvede a mantenere aggiornati i computi dei materiali.

## Controllo interferenze

Utile per rilevare nel modello eventuali anomalie tra gli elementi.

## Interfaccia utente basata sull'operabilità

L'interfaccia utente di Autodesk Revit Architecture permette di organizzare il desktop con una grande finestra di disegno e offre l'accesso agli strumenti e ai comandi necessari. Gli strumenti sono organizzati in una serie di schede e quadri corrispondenti ai vari workflow architettonici, come creazione, annotazione o condivisione.



# Risultati oltre le aspettative e successo assicurato

Migliore gestione delle procedure di lavoro individuali e di gruppo. Realizzazione di elaborati di qualità per realizzare presentazioni chiare e complete grazie alle quali espandere la propria attività.

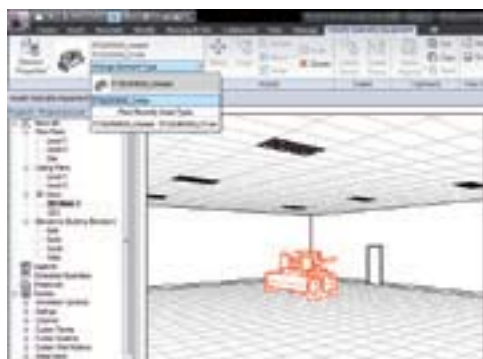
## Visualizzazione dei progetti

È possibile rappresentare e contestualizzare i propri progetti in modo fotorealistico e poter così sperimentare il progetto prima ancora della sua effettiva realizzazione. Il software integrato per il rendering mental ray® è facile da usare e garantisce risultati di grande qualità, tempi di rendering ridotti e ottime presentazioni dei progetti.



## Workflow del team

È possibile ottimizzare il workflow dei progetti contenenti file collegati, grazie alla possibilità di applicare filtri di visualizzazione ed etichette agli elementi e di controllare la visibilità dei workset nei file collegati. Autodesk Revit Architecture permette, inoltre, di esportare i dati dei modelli di costruzione o dei siti direttamente in AutoCAD® Civil 3D® oppure di importare modelli ricchi di informazioni direttamente da Autodesk® Inventor®.

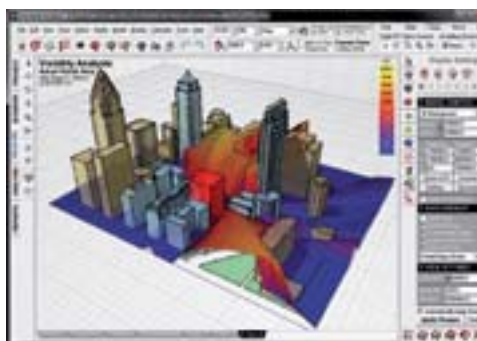


## Supporto nativo a 64 bit

Il nuovo supporto nativo a 64 bit rende Autodesk Revit Architecture più adatto alla gestione di progetti di grandi dimensioni e migliora le prestazioni e la stabilità delle attività che richiedono l'allocazione di grandi quantità di memoria, come il rendering, la stampa, l'aggiornamento del modello e l'importazione/esportazione dei file.

## Supporto per la progettazione sostenibile

Autodesk Revit Architecture supporta i processi di progettazione sostenibile. È possibile esportare le informazioni del progetto, come i materiali e i volumi dei locali, in formato gbXML (green building extensible markup language). Si possono eseguire analisi energetiche grazie ai servizi basati su Web Autodesk® Green Building Studio® e studiare le prestazioni degli edifici impiegando Autodesk® Ecotect® Analysis. L'utilizzo del software Autodesk® 3Ds Max® Design permette, invece, di valutare l'analisi di illuminazione degli interni ai fini della certificazione LEED® 8.1.



## Testimonianza dei clienti su Autodesk Revit Architecture

### HNTB Corporation

Dall'adozione di Autodesk Revit Architecture, HNTB Corporation è stata in grado di completare con successo decine di progetti BIM, compreso lo U.S. Army Human Resources Center of Excellence (HRCoE) da 183 milioni di dollari, il più grande progetto di costruzione mai intrapreso a Fort Knox.

Per vincere questa sfida, HNTB ha agito in stretta collaborazione con Turner Universal, un'impresa di costruzioni molto nota. Insieme, queste due società hanno scelto di adottare un metodo di consegna del progetto basato sulle soluzioni BIM di Autodesk.

HNTB e Turner Universal hanno sviluppato il progetto preliminare dell'HRCoE di Fort Knox in appena 60 giorni: un'impresa notevole, vista la portata dell'opera. "Uno dei maggiori vantaggi offerti dall'adozione di Revit Architecture è stato quello di poter modificare il progetto in un punto, lasciando che il software aggiornasse automaticamente il resto del modello", ha spiegato Marwan Bakri, responsabile federale per la tecnologia BIM di HNTB. "Questo ci ha aiutati a valutare immediatamente l'impatto delle nostre modifiche e a prendere i dovuti provvedimenti, quando necessario".

Nonostante i vincoli imposti dai ritmi del processo un po' troppo rapidi, HNTB è riuscita a garantire eccellenti livelli di qualità e flessibilità. "Grazie alla piattaforma Revit, abbiamo potuto lavorare in modo molto più efficiente e coordinato", ha sottolineato Bakri. "Il BIM ci ha aiutati a dare di più, nonostante le restrizioni imposte dai ritmi di lavoro".

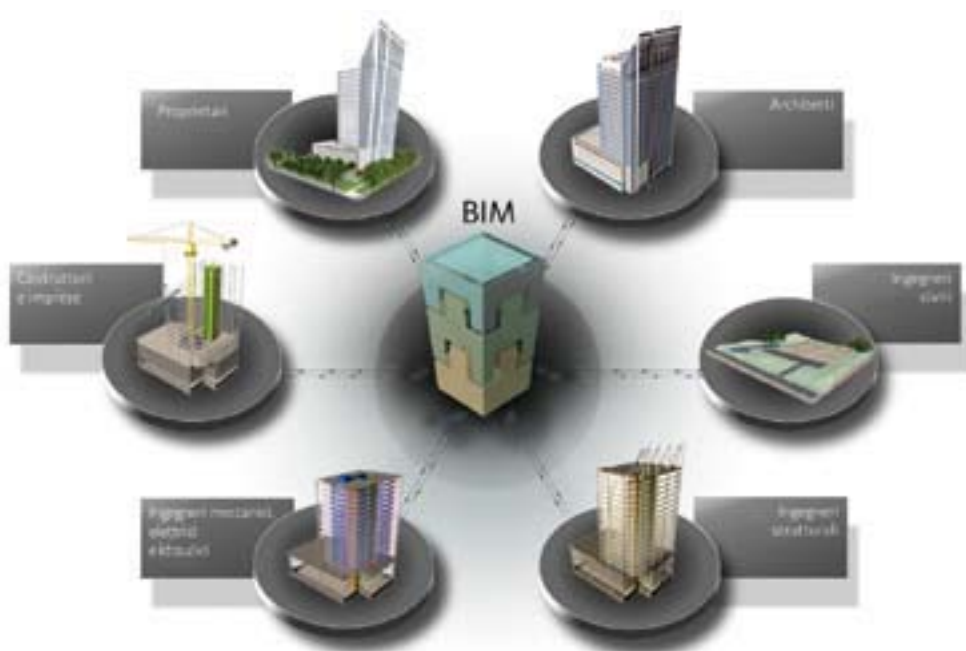
# BIM: semplicemente un modo migliore di lavorare

Progetti completati in minor tempo, con costi più contenuti e con minore impatto ambientale.



## AutoCAD Revit Architecture Suite – Massima flessibilità e grandi vantaggi

AutoCAD® Revit® Architecture Suite include le applicazioni software AutoCAD®, AutoCAD® Architecture e Autodesk Revit Architecture. Questa suite permette di passare al BIM proteggendo gli investimenti sul software, sulla formazione e sui dati di progettazione. Autodesk Revit Architecture garantisce un notevole vantaggio competitivo, agevolando l'analisi per la progettazione sostenibile, producendo automaticamente documentazione coordinata e coerente e favorendo la velocizzazione del lavoro di progettazione creativa. I progetti sviluppati con AutoCAD o AutoCAD Architecture continuano a essere supportati durante la transizione al BIM, che può quindi avvenire nei tempi più opportuni per l'utente.



### Sviluppato appositamente per il BIM

Autodesk Revit Architecture è specificamente studiato per il BIM. Il BIM è un processo integrato basato su informazioni coordinate e affidabili relative a un progetto, che vanno dalla fase di progettazione alla costruzione, fino alla fase operativa. Grazie al BIM, gli studi di progettazione architettonica possono utilizzare queste informazioni in tutte le fasi della progettazione, così da creare progetti e documenti innovativi, rappresentarli graficamente in modo preciso per una migliore comunicazione e simulare le prestazioni reali per una migliore valutazione di costi, tempistiche e impatto ambientale.

### Il vantaggio del BIM

Il BIM permette agli architetti professionisti di mantenere la loro competitività in un settore sempre più complesso, grazie alla possibilità di prevedere con precisione le prestazioni di un edificio prima della sua effettiva costruzione. Il BIM aiuta architetti e progettisti a creare progetti più precisi e sostenibili, con meno sprechi ed errori, ottenendo così profitti più elevati e clienti più soddisfatti. Infine, il BIM ottimizza la condivisione tra i team, consentendo agli architetti di comunicare in modo più chiaro e affidabile l'intento progettuale a ingegneri, appaltatori, costruttori e proprietari.

# La sicurezza data dall'approccio BIM è un grande vantaggio. In termini di produttività, l'adozione di Autodesk Revit Architecture sta già dando i primi frutti. È assolutamente fantastico.

—Michael Parrott  
Vicepresidente e Manager di progetto Senior  
Nacht & Lewis

Autodesk S.r.l.  
Strada 4, Palazzo A5  
20090 Milanofiori  
Assago – Milano



Per maggiori informazioni sui vantaggi legati all'utilizzo del software Autodesk originale, visita il sito

[www.autodesk.it/softwareoriginale](http://www.autodesk.it/softwareoriginale)

oppure scrivi a

[softwareoriginale@autodesk.com](mailto:softwareoriginale@autodesk.com)

#### Per saperne di più o acquistare

È possibile entrare in contatto con specialisti esperti nei prodotti in tutto il mondo, con una profonda conoscenza del settore e un valore aggiunto che va oltre il semplice acquisto del software. Per acquistare il software Autodesk Revit Architecture, rivolgersi ad un rivenditore autorizzato Autodesk. Per individuare il rivenditore di zona più vicino, visitare il sito Web all'indirizzo [www.autodesk.it/reseller](http://www.autodesk.it/reseller).

#### Autodesk Learning e Autodesk Education

Da corsi standard o personalizzati tenuti da istruttori qualificati fino alla formazione online, Autodesk offre soluzioni per la formazione adatte a ogni esigenza. Si può contare sul supporto degli esperti presso un Centro di Formazione Autorizzato Autodesk (ATC®), accedere agli strumenti di apprendimento online o presso la libreria più vicina e attestare il livello di competenza acquisito con le certificazioni Autodesk. Per saperne di più, visitare il sito Web all'indirizzo [www.autodesk.it/atc](http://www.autodesk.it/atc).

#### Servizi e supporto Autodesk

È possibile accelerare il rendimento del capitale investito e ottimizzare la produttività grazie ai prodotti integrativi, ai servizi di consulenza e al supporto di Autodesk e dei suoi partner autorizzati. Pensati per fornire un vantaggio competitivo, questi strumenti permettono di ottenere il massimo dall'acquisto del software, a prescindere dal settore di attività. Per saperne di più, visitare il sito Web all'indirizzo [www.autodesk.it/servicesandsupport](http://www.autodesk.it/servicesandsupport).

#### Autodesk Subscription

Autodesk® Subscription dà accesso immediato agli aggiornamenti dei software e a vantaggi esclusivi in termini di servizio e supporto, pensati per utilizzare al meglio il software Autodesk. Per saperne di più, visitare il sito Web all'indirizzo [www.autodesk.it/subscription](http://www.autodesk.it/subscription).

Immagine di copertina per gentile concessione di Cannon Design

Autodesk, AutoCAD, ATC, Autodesk Inventor, Civil 3D, Ecotect, Green Building Studio, Inventor, Maya, Revit e 3ds Max sono marchi registrati o marchi di Autodesk Inc. e/o delle sue società sussidiarie e/o affiliate negli Stati Uniti e/o in altri Paesi. Mental ray è un marchio registrato di mental images GmbH concesso in licenza per l'utilizzo da parte di Autodesk, Inc. Tutti gli altri nomi, nomi di prodotti o marchi appartengono ai rispettivi proprietari. Autodesk si riserva il diritto di modificare le funzionalità, le specifiche e i prezzi dei prodotti e dei servizi in qualsiasi momento, senza preavviso, e declina ogni responsabilità per eventuali errori tipografici o grafici contenuti nel presente documento.

© 2010 Autodesk, Inc. Tutti i diritti riservati. BR0B1-000000-MZ32