

Acesso direto aos benefícios da Assinatura

Perguntas e respostas para os clientes da Autodesk

O acesso aos benefícios da Assinatura do software da Autodesk® está mais fácil e mais conveniente do que nunca. Este documento fornece respostas às perguntas mais frequentes sobre os novos recursos que permitem acesso in-product, melhorado, aos benefícios da Autodesk Subscription.

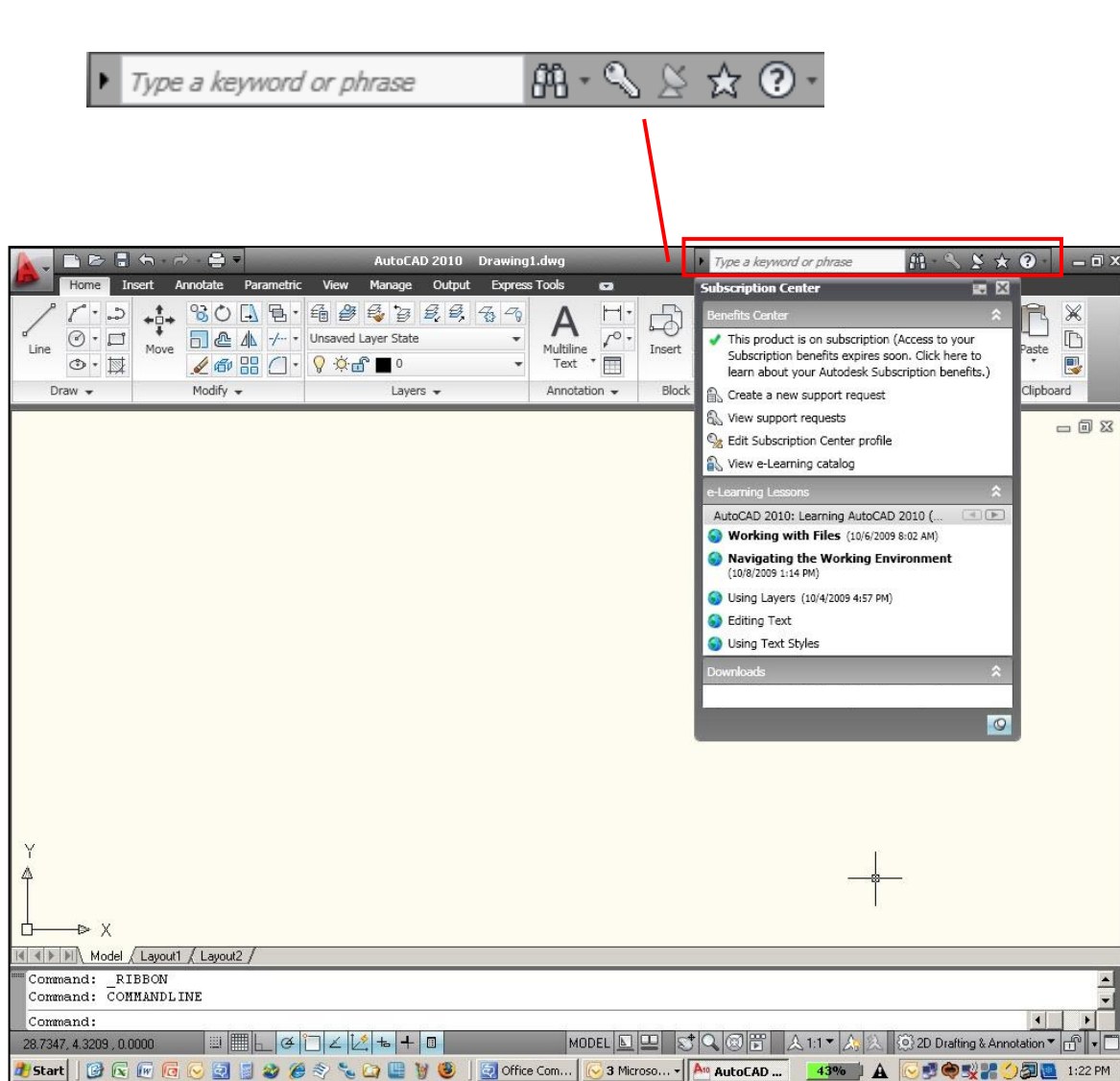


Conteúdo

1. Como a Autodesk está facilitando o acesso aos benefícios da Assinatura?
2. Que produtos Autodesk terão melhor acesso aos benefícios da Assinatura?
3. O acesso in-product funcionará com licenças de software em rede e independentes?
4. Quando os novos recursos in-product estarão disponíveis?
5. Como instalo a última atualização do produto, pacote de serviços ou hot fix?
6. Como acesso os benefícios da Assinatura no meu software Autodesk?
7. Ainda posso acessar meus benefícios através do Centro de Assinaturas?
8. Como configuro as permissões de usuário e controlo o acesso in-product aos benefícios da Assinatura?
9. Há uma taxa adicional para o acesso in-product aos benefícios da Assinatura?
10. O que acontece quando o meu contrato de Assinatura expira?
11. E se eu for assinante, mas não puder acessar os novos recursos in-product no meu software Autodesk?
12. E se eu ainda tiver dúvidas?

1. Como a Autodesk está facilitando o acesso aos benefícios da Assinatura?

A Autodesk está introduzindo alterações no software que tornarão mais fácil acessar os benefícios da Assinatura diretamente de qualquer dos seus produtos. Com o último pacote de serviços ou hot fix instalados no seu software Autodesk 2010, você será capaz de acessar os benefícios da Assinatura apenas clicando nos ícones in-product, localizados no canto superior direito da tela do produto.



2. Que produtos Autodesk terão melhor acesso aos benefícios da Assinatura?

As versões do software 2010 da Autodesk listadas abaixo terão melhor acesso aos benefícios das Assinatura. Para ativar os novos recursos, é preciso instalar a versão 2010 do software, juntamente com a última atualização do produto, pacote de serviços ou hot fix. Além disso, é preciso ter uma licença de software ativa na Assinatura.

Produtos baseados no AutoCAD

AutoCAD® 2010

AutoCAD Architecture 2010:

AutoCAD® Mechanical 2010

AutoCAD MEP 2010

AutoCAD® 2010

Arquitetura, Engenharia e Construção

AutoCAD® Revit® MEP 2010

AutoCAD® Revit® Structure 2010

Autodesk® Revit® Architecture 2010

AutoCAD® Map 3D 2010

AutoCAD® Civil 2010

-AutoCAD Civil 3D 2010

Industrialização

Autodesk Inventor® Professional 2010

Suíte de Sistemas Roteados Autodesk® Inventor® 2010

Suíte Autodesk® Inventor® 2010

Suíte de Simulação Autodesk® Inventor® 2010

Suíte de Ferramentas Autodesk® Inventor® 2010

AutoCAD® Electrical 2010

Mídia e Entretenimento

Autodesk 3ds Max 2010

Autodesk 3ds Max Design 2010

3. O acesso in-product funcionará com licenças de software em rede e independentes?

Sim.

4. Quando os novos recursos in-product estarão disponíveis?

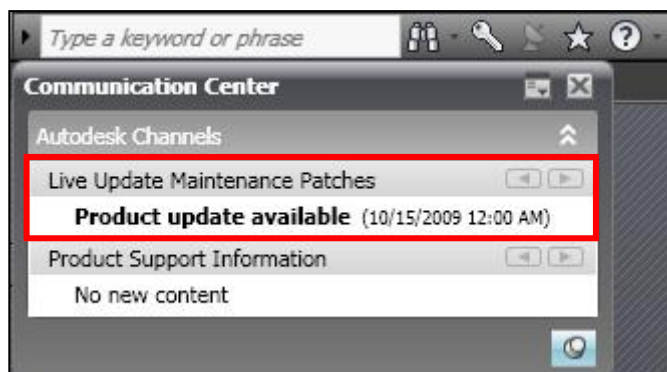
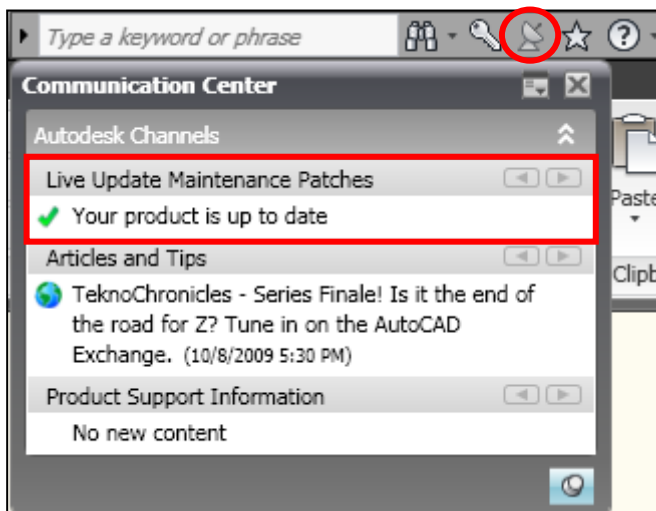
Os novos recursos de acesso in-product estarão disponíveis a partir do final de outubro para certos produtos em alguns idiomas, mas não em todos. Os usuários devem instalar a última atualização do produto, pacote de serviços ou hot fix para aproveitar todos os novos recursos de acesso in-product.

5. Como instalo a última atualização do produto, pacote de serviços ou hot fix?

Os usuários devem instalar a última atualização do produto, pacote de serviços ou hot fix para aproveitar todos os novos recursos de acesso in-product.

Clique no ícone "antena parabólica" para acessar o menu do Communication Center e você encontra os "Live Update Maintenance Patches".

↳ "Your product is up to date" será exibido caso tenha instalado as últimas atualizações do produto.



↳ "Product update available [Data da atualização]" será exibido caso ainda não tenha instalado as últimas atualizações do produto.

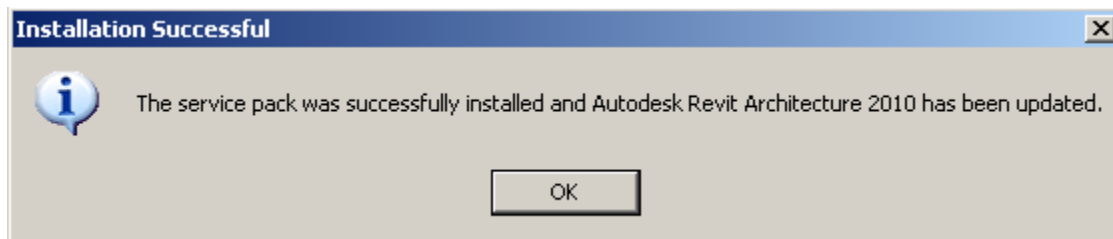
Clique em "Product update available" para iniciar o processo de instalação da atualização do produto.

Selecione "Update" na janela Atualização do Live Update da Autodesk e siga as instruções de download e instalação. Isso fará o

Update

download e instalará a atualização do produto.

Você será notificado quando a instalação da atualização do produto estiver concluída conforme mostrado abaixo.



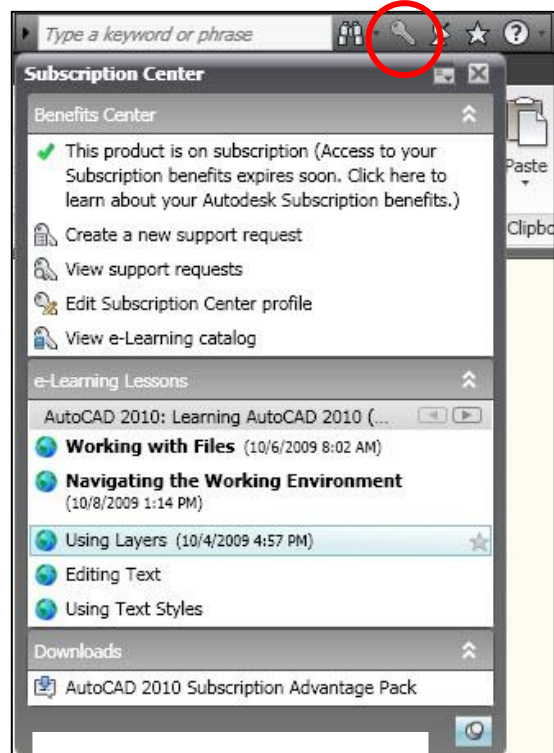
Reinicie o seu aplicativo e confirme que o produto está atualizado, verificando o Communication Center.

6. Como acesso os benefícios da Assinatura no meu software Autodesk?

Caso seu software 2010 esteja atualizado com a última versão do produto instalada, você pode:

Clicar no ícone **"chave"** para acessar o menu do Centro de Assinaturas e encontrará os links diretos para:

- **Downloads:** As últimas melhorias do software e ferramentas de produtividade—liberadas exclusivamente para os clientes assinantes—agora estarão disponíveis para download diretamente do seu produto—sem necessidade de acesso prévio.
- **Aprendizagem e Treinamento:** Acesse as lições de ensino eletrônico à distância, vídeos de instrução e podcasts—diretamente na interface do seu produto.
- **Suporte Técnico:** Um novo recurso "Mantenha-me conectado" permite fácil acesso in-product à equipe de suporte pela Internet de nível internacional da Autodesk—basta digitar seu nome de usuário e senha e enviar a sua solicitação.



Sign in to Subscription

Enter your User ID and Password to access additional features of this site.

*Required Field

*User ID: michael.hall@autodesk.com *Password: []

[Forgot User ID?](#) [Forgot Password?](#)

Remember My User ID

Keep Me Signed In [What is this?](#)
(Don't check if using a shared computer)

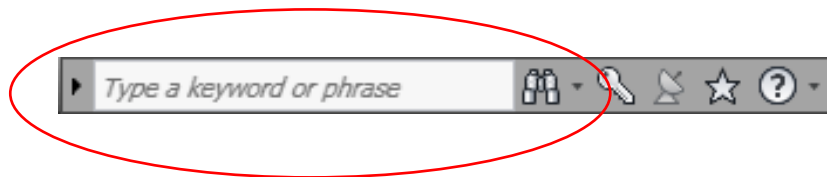
[Learn more about using a single account to sign in to multiple Autodesk sites.](#)

[Need Help?](#)

Use a barra de ferramentas **"busca"** e você terá acesso imediato a:

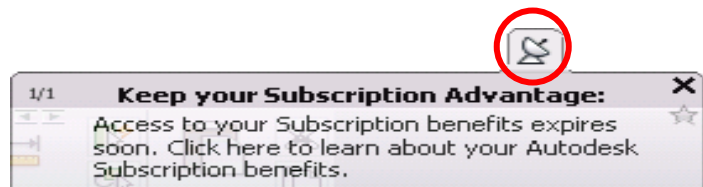
Conteúdo Premium de Assinatura:

Obtenha resultados de busca melhorados e acesso in-product ao conteúdo premium de suporte técnico na Base de conhecimento Autodesk®.



Sob o ícone **"antena parabólica"** (Communication Center da Autodesk) você agora verá:

Notificações "Keep your Subscription Advantage": Receba notificações periódicas dos mais recentes benefícios da Assinatura, à



medida que são liberados, bem como notificações de lembrete quando os seus benefícios da Assinatura estiverem prestes a expirar.

7. Ainda posso acessar meus benefícios através do Centro de Assinaturas?

Sim, com certeza. Embora muitos dos mais recentes benefícios da Assinatura agora serão mais fáceis de acessar diretamente a partir do seu produto Autodesk, o Centro de Assinaturas no endereço www.autodesk.com/subscriptionlogin lhe oferece acesso completo ao conjunto dos benefícios da Assinatura. Isso inclui novas versões do seu software Autodesk, melhorias do produto, um catálogo abrangente de ensino eletrônico à distância, suporte técnico baseado na Internet e muito mais. No Centro de Assinaturas, os Gerentes de Contrato e Coordenadores de Software também podem solicitar direitos de uso doméstico, acessar versões anteriores do software Autodesk, exibir relatórios de renovação da Assinatura e gerenciar licenças de software.

Para obter ajuda para acessar o Centro de Assinaturas, leia o [Sign-In FAQs](#).

8. Como configuro as permissões de usuário e controlo o acesso in-product aos benefícios da Assinatura?

Caso você seja Gerente de Contrato ou Coordenador de Software da sua conta Autodesk Subscription, você terá controle sobre as permissões de acesso in-product dos seus usuários de software Autodesk. Isto significa que você pode ativar ou desativar o acesso in-product às melhorias do software e ao suporte na Internet, conforme necessário.

Favor notar que as permissões de acesso in-product são separadas das permissões de usuário padrão do Centro de Assinaturas.

Para configurar ou alterar as permissões de acesso in-product, os Gerentes de Contrato ou Coordenadores de Software devem:

- Acessar o Centro de Assinaturas em www.autodesk.com/subscriptionlogin
- Clicar em "Administração do contrato" na navegação à esquerda
- Clicar em "Configurar acesso a partir do produto"
- Selecione "Yes" para habilitar ou "No" para desabilitar o acesso a downloads de arquivos de software in-product

Subscription Home
Contract Administration Home ? Subscription Help

Service Access Settings

In many Autodesk® 2006 and newer products, the Help menu provides direct links to subscription services including e-Learning and Web Support.

Do you want to enable your users to create a [Subscription Center account](#) the first time they access a subscription service from a product's Help menu?

Contract: 110000188408 (18 more users can create accounts)

Contract includes: AutoCAD, Autodesk Maya, Inventor Series

Yes, allow users to create their own Subscription Center accounts.

e-Learning	<input checked="" type="radio"/> Yes	<input type="radio"/> No
File Downloads	<input checked="" type="radio"/> Yes	<input type="radio"/> No

No, do not allow users to create Subscription Center accounts unless I invite them.

© Copyright 2008 Autodesk, Inc. All rights reserved. Legal Notices & Trademarks — Privacy Policy

Para obter ajuda para acessar o Centro de Assinaturas, leia os [Sign-In FAQs](#).

9. Há uma taxa adicional para o acesso in-product aos benefícios da Assinatura?

Não—o acesso in-product está incluído na sua Assinatura. Não há taxa adicional para esses novos recursos.

10. O que acontece quando o meu contrato de Assinatura expira?

Os recursos do acesso in-product somente estará disponível para clientes com contratos Autodesk Subscription ativos.

11. E se eu for assinante, mas não puder acessar os novos recursos in-product no meu software Autodesk?

Entre em contato com o seu Gerente de Contrato ou Coordenador de Software Autodesk da sua empresa para verificar se você tem as permissões de acesso adequadas. Se você for o Gerente de Contrato ou o Coordenador de Software e precisar de ajuda, entre em contato com o revendedor ou gerente de contas da Autodesk.

12. E se ainda tiver dúvidas?

Caso ainda tenha dúvidas sobre o acesso in-product aos benefícios da Assinatura e/ou como configurar as permissões de acesso in-product, favor acessar o Centro de Assinaturas e acessar a Solicitação de Serviço ou enviar e-mail para subscription-team@autodesk.com

IN-PRODUCT ACCESS TO SUBSCRIPTION BENEFITS

Autodesk, AutoCAD, Civil 3D, Inventor, Revit e 3ds Max são marcas comerciais registradas da Autodesk, Inc., e/ou de suas subsidiárias e/ou afiliadas nos EUA e em outros países. Todos os outros nomes de marcas, nomes de produtos ou marcas comerciais pertencem a seus respectivos proprietários. A Autodesk reserva-se o direito de alterar as especificações e as ofertas de produto a qualquer momento sem aviso prévio e não se responsabiliza por erros tipográficos ou gráficos que possam ocorrer neste documento.

© 2009 Autodesk, Inc. Todos os direitos reservados.