

Tire suas próprias conclusões.

Revit®

Architecture 2009

Autodesk®

Simplesmente a melhor forma de trabalhar

O software Revit® Architecture trabalha da maneira como você sempre quis. O inovador sistema de projetos e documentação de construção auxilia o profissional a criar com naturalidade, projetar com liberdade e produzir com eficiência.

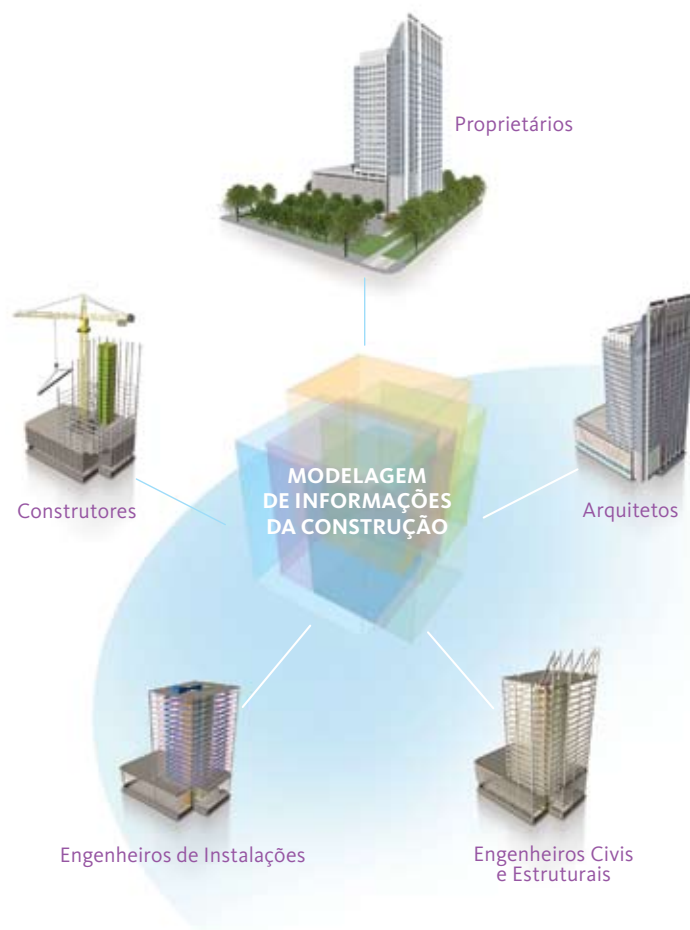
A modelagem de informações de construção e o Revit Architecture são os componentes essenciais de nossa principal estratégia de proporcionar serviços mais integrados e abrangentes aos clientes.

—Riaan de Beer
Gerente de projeto sênior
Reno C. Negrin Architects

Modelagem de Informações de Construção

O software Revit Architecture foi desenvolvido especialmente para a modelagem de informações de construção (BIM) e por isso reflete a realidade das edificações e facilita a compreensão dos conceitos iniciais do projeto. Torne suas idéias em realidade com projetos inovadores, documentação precisa e construções eficientes. A associatividade bidirecional integrada faz com que todas as alterações das

informações do projeto sejam refletidas em todo o modelo, ao mesmo tempo em que os componentes paramétricos oferecem um sistema gráfico aberto para compor e expressar os objetivos de seu projeto detalhadamente. Projetos conceituais mais precisos fundamentam melhor as decisões de design e melhoram a compreensão do cliente, além de contribuir para um processo de produção, construção e fabricação mais eficiente e sustentável.



A modelagem de informações de construção é a criação e o uso de informações consistentes, coordenadas e calculáveis de uma edificação em projeto. Estas informações são utilizadas em decisões de design, produção de documentos de construção de alta qualidade, previsão de desempenho, estimativa de custos, planejamento de obras, e, finalmente, na administração e operação do edifício.

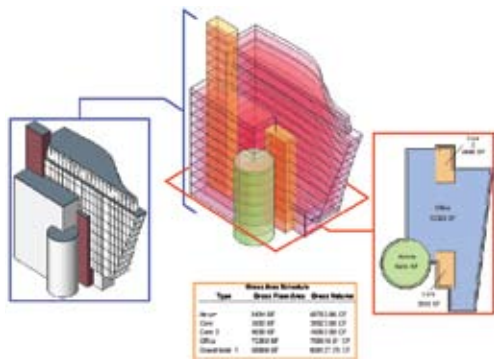
Pensar no projeto, sem concessões

O Revit Architecture ajuda você a manter-se fiel às suas idéias práticas e criativas e a compartilhá-las de forma precisa. Os resultados são sempre os esperados, conforme o projeto evolui.

Já ocorreu de a solução ideal para seu projeto levar muito tempo para ser encontrada? Com o Revit Architecture 2009, é possível melhorar a elaboração de seus projetos com um software que o auxilia a ter ótimas idéias mais cedo no processo. Obtenha informações detalhadas sobre o projeto, o escopo, o planejamento e o orçamento da construção. Seja capaz de elaborar projetos mais inteligentes e sustentáveis através de uma análise precisa dos materiais, quantitativos, posição e efeitos do sol. Forneça dados BIM essenciais para a detecção de conflitos, a análise da construção e até da fabricação – e evite assim erros de projeto dispendiosos e esforços desnecessários.

Building Maker

Desfrute de um fluxo de trabalho avançado para tarefas esquemáticas conceituais. Crie formas expressivas com facilidade para produzir estudos abrangentes de massa. Importe massas conceituais de aplicativos como Form-Z, Rhino, Sketchup™ e AutoCAD® 2008, ou outros aplicativos baseados em ACIS® ou NURBS. Transforme-as em objetos de massa no Revit Architecture. Então selecione as faces para desenhar paredes, tetos, pisos e sistemas de parede cortina. Também é possível utilizar as ferramentas para obter informações importantes como a área total de cada pavimento.

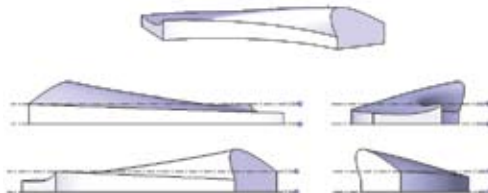


APRIMORADO Visualização de design

A nova visualização de design do Revit Architecture permite que você analise melhor seus projetos arquitetônicos, antes mesmo de concluí-los. O renderizador mental Ray® agora está disponível para seus projetos de arquitetura. Com suas origens na indústria do entretenimento, o mental ray® é uma ferramenta poderosa e reconhecida. As funções avançadas do mental ray no Revit Architecture permitem obter visualizações mais precisas através formato de arquivo Autodesk® FBX® e trabalhar facilmente com o Autodesk® 3ds Max® Design 2009.

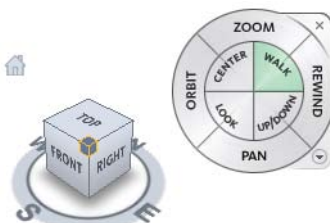
NOVO Fusão por Extensão (Swept Blend)

A função Swept Blend (Fusão por Extensão) permite ao usuário expressar formas complexas, ampliando o universo de possibilidades durante a concepção do projeto e a criação de famílias.



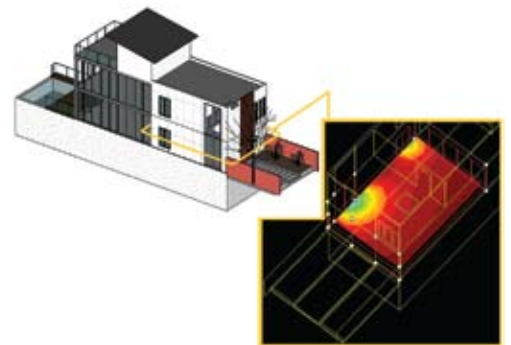
NOVA Interface de Usuário Autodesk 3D

A interface de usuário Autodesk 3D inclui as tecnologias ViewCube™ e SteeringWheels™, duas ferramentas de navegação entre cenas intuitivas e interativas que permite uma utilização comum aos vários produtos Autodesk 3D. A interface 3D permite a navegação em cenas 3D de maneira fácil e eficaz, independente do nível de experiência do usuário. A equipe estendida é capaz de aplicar os mesmos conhecimentos dos programas em diferentes produtos e disciplinas.



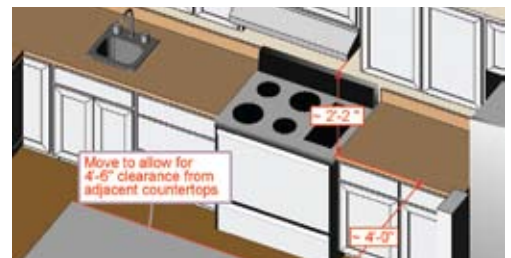
APRIMORADO Interface para Análise de Eficiência Energética

Exporte informações de construção, inclusive materiais e volumes dos ambientes, para gbXML (green building extensible markup language). Realize análises de eficiência energética e estude o desempenho da construção utilizando os serviços de Green Building Studio, Inc., e IES Ltd.



APRIMORADO Design Review

Acelere o processo de análise do projeto com o software gratuito* Autodesk® Design Review, o modo totalmente digital de revisar, avaliar, marcar e rastrear alterações em projetos 2D e 3D – sem utilizar o software de criação do projeto original. Acompanhar as alterações no projeto é tarefa simples, pois a capacidade de marcação do Autodesk Design Review combina-se à capacidade de gerenciamento de revisão e navegação do Revit Architecture. Não há necessidade de inserir as informações novamente. Esse recurso permite a comunicação dinâmica de alto desempenho das informações de projeto em um formato ágil. Isso é fantástico para incluir os participantes não técnicos no processo de análise do projeto.



O melhor para sua empresa

Os clientes esperam sempre mais.

Exceda as expectativas dos clientes e poupe tempo com o fluxo de trabalho do Revit Architecture. Simplifique seus processos individuais e de equipe e produza documentos mais completos e projetos de melhor qualidade. Amplie seus negócios com apresentações completas e objetivas. Melhore a integração com outros produtos Autodesk no seu fluxo de trabalho. Com o Revit Architecture, os clientes sempre voltam.

Tabelas

As Tabelas (Schedules) são outra vista do modelo no Revit Architecture. Qualquer alteração na vista da tabela reflete-se automaticamente em todas as outras vistas, e vice-versa. Esta funcionalidade inclui seções de divisão associativa de tabela e filtragem condicional.

Controle de interferências

Utilize o controle de interferências para varrer o modelo e verificar a existência de conflito entre os elementos.

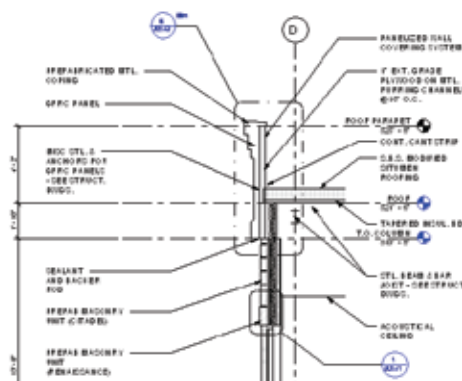
Superfícies do local de construção

Atribua um contexto para o local de construção e crie curvas de nível e hachuras em cortes e elevações, poupando tempo e minimizando as demoradas atividades de hachurar.



Detalhamento

Aproveite as vantagens da vasta biblioteca de detalhes e ferramentas de detalhamento fornecidas no Revit Architecture. Organizada para ser compatível com o formato CSI, as bibliotecas de detalhes podem ser adaptadas para acomodar os padrões do seu escritório. Crie, gerencie e compartilhe a sua própria biblioteca de detalhes.



Controle da coordenação

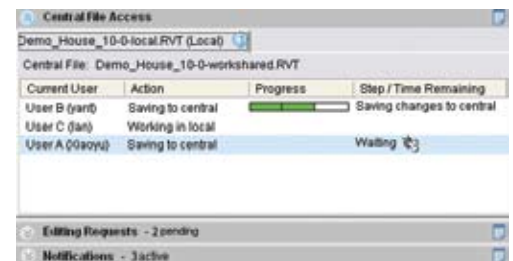
Coordene as alterações em todo o modelo. Trabalhe de modo mais inteligente com os engenheiros de outras disciplinas. Monitore as alterações de grids, níveis, pilares, paredes e lajes. Aprove ou rejeite as alterações, e adicione comentários para a revisão.

Quantitativo de material

Calcule os detalhes das quantidades de material com a nova ferramenta Material Takeoff (quantitativo de material). A ferramenta Material Takeoff é adequada para projetos sustentáveis, e para verificar as quantidades de material em orçamentos; ela simplifica o processo de acompanhamento das listas de material. Conforme o projeto evolui, o mecanismo de alteração paramétrica do Revit Architecture mantém os quantitativos de material sempre atualizados.

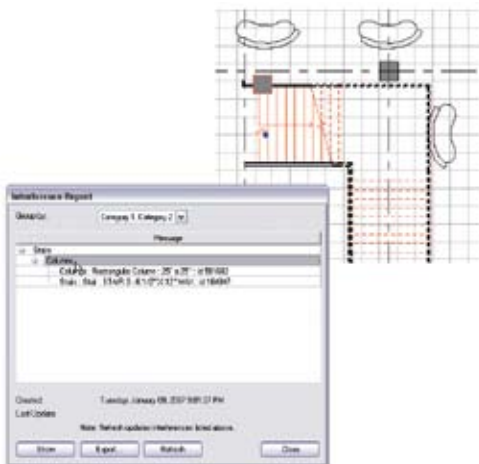
NOVO Monitoração do compartilhamento de trabalho (disponível para o Autodesk Subscription - apenas em inglês)

Gerencie a colaboração da equipe com a visibilidade do compartilhamento do modelo e do processo de sincronização da plataforma Revit. A monitoração do compartilhamento de trabalho do Revit traz as ocorrências remotas do modelo de volta para o arquivo central, permitindo que as equipes escolham a melhor maneira de sincronizar e colaborar de forma a atender aos requisitos do projeto.



NOVO Impressão em lote (disponível para o Autodesk Subscription - apenas em inglês)

Entregue séries de documentos impressos com mais facilidade e evite erros de impressão dispendiosos e demorados. O novo recurso do software Revit Architecture oferece gerenciamento e controle avançados para garantir que as informações sejam publicadas a tempo, conforme planejado.



Visualize o que você tem em mente

O Revit Architecture ajuda a alavancar seus projetos, sem deixar nada atrapalhá-lo.

Trabalhe com todas as visualizações. É possível projetar em diferentes etapas do processo e alterar até os principais elementos do projeto conforme o projeto evolui. Elabore amplas propostas de projeto em menos tempo. Utilize vistas 3D intuitivas e sombreamento instantâneo para concretizar as idéias à medida que elas evoluem. Cada alteração feita é atualizada automaticamente em todas as plantas, tabelas e documentação da construção, eliminando os erros da gestão de versões.

Paredes sobrepostas

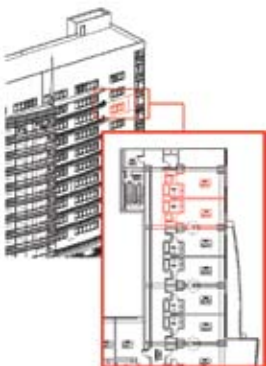
Este tipo de parede é ideal para paredes de espessura variável e materiais diferentes ao longo da altura. Use o Revit Architecture para sobrepor diferentes tipos de paredes e controlá-las como uma entidade.

Editor de famílias

O Editor de Famílias (Family Editor) é um modo de edição gráfica para a criação de Componentes Paramétricos que facilita a criação, personalização e o carregamento direto de portas, janelas e tipos de anotações – praticamente qualquer elemento.

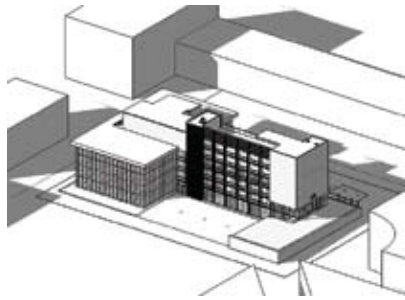
Grupos do Revit

Os grupos do Revit oferecem uma técnica de design modular ideal para tipos de prédios que possuem muitos compartimentos com tamanho, forma e configuração similares, como hospitais, hotéis e prédios de apartamentos.



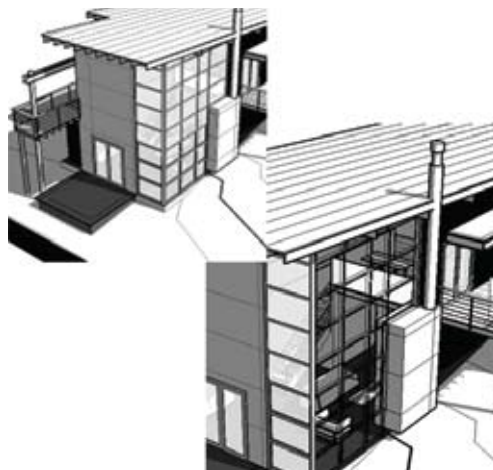
Estudos da luz solar

Os estudos da luz solar do Revit Architecture 2009 possibilitam a análise rápida da posição do sol e os efeitos da irradiação solar para informar e influenciar a estratégia do projeto. Escolha uma data e um horário específico, ou intervalo de tempo, para gerar um estudo de luz solar animado ou fixo.



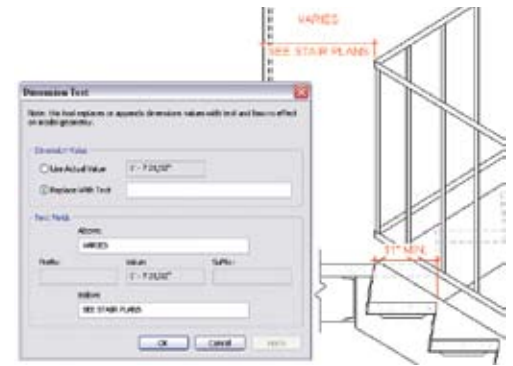
Sobreposições de gráficos

A sobreposição de gráficos proporciona a capacidade de modificar a representação gráfica de um elemento e, dessa forma, oferecer opções adicionais para o aspecto dos elementos nas vistas. A sobreposição de gráficos também oferece um método visual para ocultar ou revelar elementos únicos ou grupos de elementos em cada vista. Os parâmetros são retidos visualmente de sessão para sessão, reduzindo o tempo necessário para a configuração antes de tarefas de plotagem e impressão.



APRIMORADO Avanços no Dimensions

As melhorias no Dimensions oferecem novas e flexíveis opções para anotar o texto das cotas, transmitindo mais do que apenas valores de comprimento nos caracteres das cotas. O novo dimension text (texto da cota) permite a adição de uma série de textos complementares à cadeia de caracteres, sem sobrescrever os valores das cotas, nem comprometer a integridade do modelo de informações da construção.



APRIMORADO Tabelas de revisão

As tabelas (schedules) de revisão receberam melhorias que aumentaram a flexibilidade e o controle sobre a visualização. Os novos atributos permitem a reversão da direção das tabelas e controlar a construção de tabelas dinâmicas ou de tamanho fixo. Além disso, um novo recurso "emitido por proprietário" foi adicionado e agora as tabelas podem ser giradas em blocos de título para satisfazer as necessidades individuais de cada empresa.

APRIMORADO Avanços no Room Tag

Os avanços no comportamento do recurso Room Tag (etiqueta do compartimento) oferecem maior flexibilidade à documentação do projeto e também maior integração entre os compartimentos e as etiquetas. A capacidade de mover as etiquetas (tags) dos compartimentos conforme a proximidade com a origem do compartimento, e de etiquetar todos os compartimentos que não tenham sido etiquetados antes, poupam tempo; a rotação livre das etiquetas dos compartimentos permite o uso de novos estilos de documentos.

No Revit Architecture, cada tabela, folha de desenho, vista 2D e vista 3D é uma apresentação direta de informação do mesmo banco de dados básico. Conforme o trabalho é realizado utilizando a mesma informação do prédio, o Revit Architecture coordena as alterações automaticamente em todas as instâncias do projeto.

AutoCAD Revit Architecture Suite

O AutoCAD Revit Architecture Suite inclui em um só pacote o Revit Architecture e o software AutoCAD com número de série e código de autorização únicos. Essa combinação permite aproveitar seus investimentos em tecnologia e capacitação; também oferece a vantagem competitiva da modelagem de informações da construção (BIM) – e proporciona a flexibilidade de migrar para uma nova plataforma a seu critério, no seu tempo. Para mais informações, visite www.autodesk.com.br/revitarchitecturesuite.

Saiba mais ou adquira o produto

Entre em contato com especialistas em todo o mundo os quais podem oferecer consultoria sobre os produtos, profundo entendimento do setor e um valor que vai além da compra do software. Para adquirir o Revit Architecture ou o AutoCAD Revit Architecture Suite, entre em contato com um Fornecedor de Soluções Premier da Autodesk ou um Revendedor Autorizado Autodesk. Para localizar o revendedor mais próximo, visite www.autodesk.com.br/reseller.

Para saber mais sobre o software Revit Architecture, visite www.autodesk.com.br/revitarchitecture. Para saber mais sobre as Soluções Autodesk para Arquitetura, visite www.autodesk.com.br/aec.

Serviços e suporte Autodesk

Acelere o retorno dos investimentos e aumente a produtividade com métodos inovadores de compra, produtos relacionados, serviços de consultoria, suporte e treinamento, oferecidos pela Autodesk e por parceiros autorizados da Autodesk. Desenvolvidas para manter você atualizado e à frente da concorrência, estas ferramentas facilitam o aproveitamento máximo de sua aquisição em software – independente do setor de atividade. Para saber mais, visite www.autodesk.com.br/servicesandsupport.

Autodesk Subscription

Com a Autodesk® Subscription, aproveite os benefícios de aumento da produtividade, orçamentos previsíveis e simplicidade na gestão de licenças. Os clientes obtêm as últimas atualizações dos produtos Autodesk via arquivo eletrônico ou produto físico, todos os melhoramentos incrementais dos produtos, caso ocorram dentro do prazo da Subscription, e também condições exclusivas para a licença, disponíveis apenas aos assinantes. Uma variedade de recursos para a comunidade – inclusive suporte direto pela Internet fornecido por especialistas e técnicos da Autodesk, treinamento individual no ritmo do aluno para ampliar as habilidades do usuário – fazem da Autodesk Subscription a melhor forma de aproveitar o investimento em software Autodesk. Para saber mais, visite www.autodesk.com.br/subscription.

*Produtos gratuitos estão sujeitos aos termos e às condições do contrato de licenciamento para usuário final que acompanha o arquivo eletrônico do produto.

A imagem da capa traz o projeto arquitetônico concebido por Ryder Architecture Limited.

Autodesk, AutoCAD, Civil 3ds, Inventor, Maya, Revit, Smoke, Toxik e Max são marcas registradas ou marcas comerciais da Autodesk, Inc., nos Estados Unidos e/ou outros países. O mental ray é uma marca comercial registrada da mental images GmbH com licença de uso para a Autodesk, Inc. Todos os outros nomes de marcas, nomes de produtos ou as marcas comerciais pertencem a seus respectivos titulares. A Autodesk reserva-se o direito de alterar as ofertas e especificações de produtos a qualquer momento, sem notificação prévia, e não se responsabiliza por erros tipográficos ou gráficos que possam aparecer neste documento.
© 2008 Autodesk, Inc. Todos os direitos reservados. 00000000000118308